

16-17 FEBBRAIO 2023

WINTER SCHOOL 2023

AMBIENTE, NUTRIZIONE, SALUTE

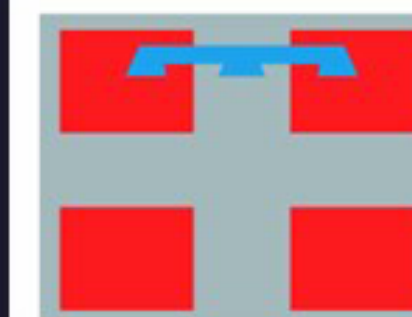


Francesca Giuliani

Referente telemedicina direzione sanitaria
settore controllo di gestione e sistemi
informativi Regione Piemonte, Azienda Zero



francesca.giuliani@mail.regione.piemonte.it
francesca.giuliani@aziendazero.piemonte.it
francesca.giuliani@maggioreosp.novara.it



REGIONE
PIEMONTE

LA TELEMEDICINA
NELLA TRANSIZIONE
DIGITALE

FRANCESCA GIULIANI

POLLENZO

17 FEBBRAIO 2023



- ✓ LA TELEMEDICINA IN PIEMONTE: I DATI
- ✓ PROGETTI AZIENDA ZERO
- ✓ OSTACOLI ALLO SVILUPPO DELLA TELEMEDICINA: LA RESISTENZA CULTURALE
- ✓ CHANGE MANAGEMENT: GOVERNANCE NELLE AZIENDE E FORMAZIONE



FRANCESCA GIULIANI - 17 FEBBRAIO 2023

2



✓ ELEMENTI CARDINE DEL MODELLO DI PROGRAMMAZIONE PER LA GOVERNANCE:

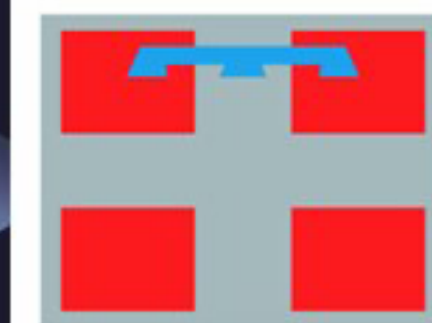
- ✓
 - ISTITUZIONE DI UNA REGIA AZIENDALE E DI UN GRUPPO DI LAVORO
 - LA FORMAZIONE E L'INFORMAZIONE

FRANCESCA GIULIANI - 17 FEBBRAIO 2023

3



TELEMEDICINA IN PIEMONTE



REGIONE PIEMONTE

I numeri della Sanità nella Regione Piemonte

Città di Torino



- 4.360.000 abitanti
- 12 ASL (con Ospedali di ASL)
- 3 AO e 3 AOU
- 3 IRCCS
- 6 Presidi classificati
- 37 CdC private accreditate
- 633.000 ricoveri
- 4.790.000 giornate di degenza
- 3.800.000 visite/prestazioni
- 1.750.000 accessi di PS

FRANCESCA GIULIANI - 17 FEBBRAIO 2023

4



disciplina erog.	2020		2021 (dati trasmessi al 10/01/2022)	
	N. Prest	Valore tariffario	N. Prest	Valore tariffario
ALLERGOLOGIA	6	77,40	5	64,50
ANATOMIA E ISTOLOGIA PATOLOGICA			77	1.111,50
ANGIOLOGIA			103	2.007,30
CARDIOLOGIA	2	25,80	5.501	126.153,80
CHIRURGIA GENERALE	6	137,70	172	2.634,60
CHIRURGIA PLASTICA			3	126,50
CHIRURGIA TORACICA			9	116,10
CHIRURGIA VASCOLARE			18	236,20
EMATOLOGIA	52	688,30	522	7.144,50
MALATTIE ENDOCRINE, DEL RICAMBIO E DE	4.925	125.691,40	16.549	348.740,65
GERIATRIA	231	3.109,40	322	4.275,90
MALATTIE INFETTIVE E TROPICALI	14	204,00	44	575,40
MEDICINA GENERALE	38	498,00	161	2.382,80
NEFROLOGIA	654	8.483,40	3.308	56.848,40
NEUROLOGIA	351	4.553,30	1.078	15.238,50
NEUROPSICHIATRIA INFANTILE	6.979	178.070,40	20.807	525.422,80
OCULISTICA			1	19,40
ODONTOIATRIA E STOMATOLOGIA			46	584,40
OSTETRICIA E GINECOLOGIA	1.169	58.970,50	3.720	151.734,10
OTORINOLARINGOIATRIA			1	12,90
PEDIATRIA			590	9.706,40
PSICHIATRIA	357	7.157,10	46.893	916.010,20
UROLOGIA	90	1.157,40	547	7.239,00
TERAPIA INTENSIVA			965	12.464,10
DERMATOLOGIA			3	92,90



- RICOGNIZIONE REGIONALE DEI PROGETTI INIZIATA A FINE 2020

- MONITORAGGIO MINISTERIALE OTTOBRE 2021 E RIPRESO A FEBBRAIO 2022

FRANCESCA GIULIANI – 17 FEBBRAIO 2023



**Prestazioni rilevate nel file C
flusso 59 - di specialistica
ambulatoriale**



disciplina erog.	2020		2021 (dati trasmessi al 10/01/2022)	
	N. Prest	Valore tariffario	N. Prest	Valore tariffario
EMODIALISI			22	283,80
RECUPERO E RIABILITAZIONE FUNZIONALE	301	9.991,70	4.078	141.878,60
GASTROENTEROLOGIA	10	129,00	14	207,70
MEDICINA NUCLEARE			2	25,80
ONCOLOGIA			190	2.981,30
ONCOEMATOLOGIA PEDIATRICA			65	1.992,30
PNEUMOLOGIA			257	3.420,60
RADIOLOGIA	14	217,00	5	133,20
RADIOTERAPIA	143	1.844,70	6	77,40
REUMATOLOGIA	312	4.024,80	776	11.297,40
UROLOGIA PEDIATRICA			13	167,70
DIABETOLOGIA-FLUSSO C	155	1.906,00	269	3.387,70
PSICOLOGIA	623	13.989,10	1.992	35.292,30
LABORATORIO ANALISI CHIMICOCLINIC			1.008	20.772,00
Altro	6	103,80	137	2.780,20
Totale	16.438	421.030,20	110.280	2.415.653,75

FRANCESCA GIULIANI – 17 FEBBRAIO 2023



AZIENDA ZERO: RICOGNIZIONE OTTOBRE 2022



TOTALI NUMERO PRESTAZIONI DICHIARATE - ANNO 2021

TELEVISITA	23.180
TELEMONITORAGGIO	16.533
TELECONSULTO	3.284
TELEASSISTENZA	1.075
TELEREFERTAZIONE	15.202
TELECONTROLLO	52.136
TELECONSULENZA MEDICO SANITARIA	551
TOTALE PRESTAZIONI	111.961

- STRUTTURATA UNA SURVEY
numero progetti descritti da 15 ASR = 32

- Finalità della ricognizione: verificare le modalità di adozione della Telemedicina nelle ASR identificando le progettualità più consolidate

FRANCESCA GIULIANI - 17 FEBBRAIO 2023

7



TELEMEDICINA IN PIEMONTE NEL 2022



Prestazioni spec. Ambulatoriale erogate in Telemedicina - Anno 2022

Branco	2022	
	N. Prest.	Valore tariffario
01 ALLERGOLOGIA	163	2.657,00
08 CARDIOLOGIA	7.765	165.233,50
09 CHIRURGIA GENERALE	555	8.042,69
14 CHIRURGIA VASCOLARE	19	245,10
18 EMATOLOGIA	11.068	142.917,60
19 MALATTIE ENDOCRINE, DEL RICAMBIO E DELLA NUTRIZIONE	1.215	15.923,10
20 IMMUNOLOGIA	46	593,40
21 GERIATRIA	376	4.959,60
24 MALATTIE INFETTIVE E TROPICALI	75	967,50
26 MEDICINA GENERALE	1.051	13.667,10
29 NEFROLOGIA	4.427	85.007,30
32 NEUROLOGIA	1.832	22.299,00
33 NEUROPSICHIATRIA INFANTILE	22.024	531.009,00
34 OCULISTICA	25	132,30
35 ODONTOIATRIA E STOMATOLOGIA	163	2.539,50
36 ORTOPEDIA E TRAUMATOLOGIA	1	12,90
37 OSTETRICIA E GINECOLOGIA	2.515	215.471,50
38 OTORINOLARINGOIATRIA	42	694,70
39 PEDIATRIA	234	3.266,20
40 PSICHIATRIA	6.172	112.861,80
43 UROLOGIA	241	3.132,30
52 DERMATOLOGIA	25	328,20
56 RECUPERO E RIABILITAZIONE FUNZIONALE	3.981	123.301,20
58 GASTROENTEROLOGIA	55	725,10
64 ONCOLOGIA	888	15.615,70
68 PNEUMOLOGIA	458	5.899,90
69 RADIOLOGIA	1	14,20
70 RADIOTERAPIA	1	12,90
71 REUMATOLOGIA	574	8.293,60
79 DIETETICA E NUTRIZIONE CLINICA	2.495	31.860,95
81 Cure Palliative	5.882	132.367,10
82 ANESTESIA	1.264	16.305,60
85 DIABETOLOGIA-FLUSSO C	18.665	309.728,60
91 PSICOLOGIA	2.366	52.220,00
96 TERAPIA DEL DOLORE	14	324,60
98 LABORATORIO ANALISI CHIMICOCLINICHE, MICROBIOLOGICHE, VIROLOGIA, GENETICA, IMMUNOEMATOLOGIA, SERVIZI TRASFUSIONALI	1.318	24.698,20
99 99	292	9.047,40
Totale	98.288	2.082.376,74



TOTALE PRESTAZIONI T = 98.288

FRANCESCA GIULIANI - 17 FEBBRAIO 2023



TELEMEDICINA E BENEFICI

- Innalzamento della qualità della vita del paziente (cure al proprio domicilio, no ospedalizzazione/trasporto)
- Miglioramento dell'appropriatezza e della tempestività delle cure
- Maggior accesso alle prestazioni
- Miglior integrazione tra ospedale e territorio
- Empowerment del paziente e del Caregiver

- Riduzione costi (trasporto, parcheggio - ricovero, accessi impropri in Ps) e costi indiretti connessi alla perdita di produttività di pazienti e Caregivers/familiari

- Risparmio del tempo necessario a raggiungere i servizi per tutti i coinvolti

Soprattutto per pazienti residenti in aree extra urbane



FRANCESCA GIULIANI - 17 FEBBRAIO 2023



TELEMEDICINA E AMBIENTE

Telemedicina in una visione «green»

UNIVERSITÀ CATTOLICA del Sacro Cuore
ALTEMS
ALTA SCUOLA DI ECONOMIA
E MANAGEMENT DEI SISTEMI SANITARI



IRES
PIEMONTE

Istituto di Ricerche
Economico Sociali
del Piemonte

Studio condotto da ALTEMS:

Spostamento medio tra andata e ritorno di 135
KM e circa 2 h il tempo di percorrenza

Studio condotto per il 2020-2021

Nel 2021 la Telemedicina avrebbe
permesso un risparmio di circa 1 milione
di km ed una **riduzione delle emissioni**
di CO₂ pari a circa 100 tonnellate!

 **REGIONE
PIEMONTE**



FRANCESCA GIULIANI - 17 FEBBRAIO 2023



TELEMEDICINA PENITENZIARIA



- Benefici per le strutture di detenzione (aspetto economico e di sicurezza, impiego di operatori di polizia penitenziaria e di mezzi adeguati, problemi correlati alla pianificazione e ai rischi del viaggio, ai turni degli operatori di polizia penitenziaria, ai mancati appuntamenti legati a ritardi nei trasporti)
- Benefici per le persone detenute in riduzione dei tempi di attesa

FRANCESCA GIULIANI - 17 FEBBRAIO 2023

11



TELEMEDICINA PENITENZIARIA

AREE E PRESTAZIONI ATTIVABILI

- Teleconsulto tra il medico dell'istituto e i medici specialisti
- La Telerefertazione Diagnostica di laboratorio
- La Telerefertazione degli ECG
- Telemonitoraggio di parametri (non solo ematodinamici ed ematochimici - introduzione dispositivi di rilevazione multiparametrica)
- L'esecuzione di prestazioni radiologiche in carcere

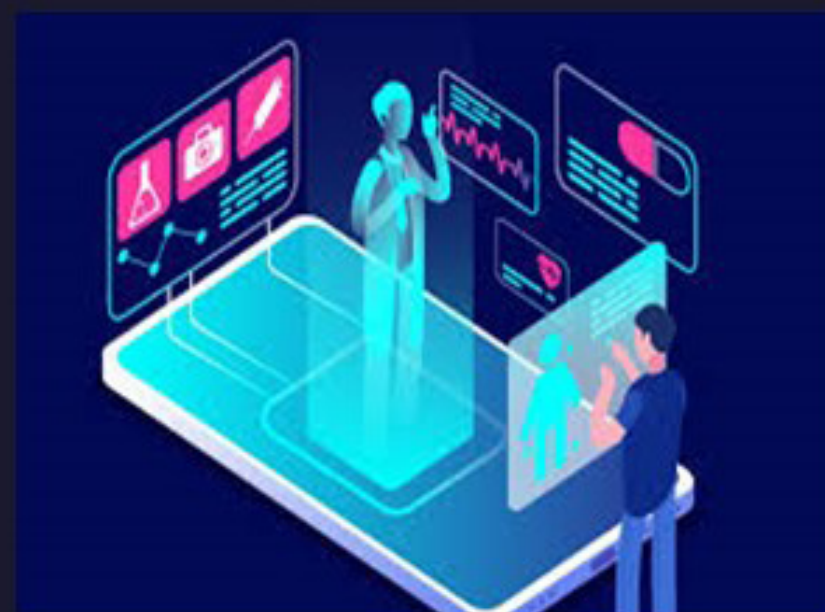


FRANCESCA GIULIANI - 17 FEBBRAIO 2023

12



TELEMEDICINA PENITENZIARIA



- GIÀ ATTIVO UN SERVIZIO DI RADIOLOGIA NEGLI E VERSO GLI ISTITUTI

- OBIETTIVO POTENZIARLO E UNIFORMARLO PER TUTTO GLI ISTITUTI DI DETENZIONE REGIONALE



FRANCESCA GIULIANI - 17 FEBBRAIO 2023

13



PROGETTO IAN:

Incontri Accompagnamento alla Nascita ed allattamento al seno in telemedicina

- Aumentare la compliance dell'utenza
- Ridurre il divario di accesso alle cure tra la popolazione italiana e straniera
- Implementare l'assistenza di prossimità
- Uniformare l'organizzazione
- Garantire il rispetto del GDPR sia per l'erogazione che per la fruizione
- Diminuire la dispersione sociale ed assistenziale.



FRANCESCA GIULIANI - 17 FEBBRAIO 2023

14



PROGETTO IAN: Incontri Accompagnamento alla Nascita ed allattamento al seno in Telemedicina

Gli esiti di salute che il progetto intende raggiungere sono:

- Aumentare l'accesso alle cure da parte di tutte le donne durante il percorso nascita;
- Garantire l'empowerment genitoriale;
- Migliorare la transizione genitoriale;
- Trasferire strumenti e conoscenze per migliorare la genitorialità responsiva;
- Aumentare i tassi di allattamento;
- Ridurre accessi impropri ai servizi assistenziali e di cura.

corso parto



FRANCESCA GIULIANI - 17 FEBBRAIO 2023

15



PROGETTO IAN: Incontri Accompagnamento alla Nascita ed allattamento al seno

OSTETRICIA E GINECOLOGIA	93.37	TRAINING PRENATALE psico-fisico per il parto naturale Intero ciclo	Training	1.433
--------------------------	-------	---	----------	-------

- Omogeneizzare il progetto seguendo le linee guida regionali (agenda di gravidanza)
- Piattaforma di erogazione unica e certificata

Il progetto potrà essere integrato con la piattaforma nazionale di telemedicina



FRANCESCA GIULIANI - 17 FEBBRAIO 2023



- ✓ RESISTENZA CULTURALE A TUTTI I LIVELLI
- ✓ CHANGE MANAGEMENT: GOVERNANCE E FORMAZIONE



....NELLA
TRANSIZIONE....



“E si deve considerare come non ci sia compito più difficile da svolgere, né più incerto nell'esito, né più pericoloso da gestire, che farsi introduttore di nuovi ordinamenti. Perché l'innovatore ha per nemici tutti coloro che hanno vantaggio dalle vecchie leggi e ha difensori poco convinti tra coloro che trarrebbero vantaggio dalle nuove leggi. La loro poca convinzione deriva, sia dalla paura per gli avversari che hanno le leggi dalla loro parte, sia dallo scetticismo degli uomini, i quali non credono nelle cose nuove, se prima non vedono che se ne è fatta una sicura esperienza. Da ciò deriva che ogni volta che i nemici del nuovo principe hanno occasione di combattere lo fanno con furore e persuasione, mentre gli altri difendono incerti, così che uniti a loro si è in pericolo.” (Il Principe)
Nicolò Macchiavelli (1469-1527)

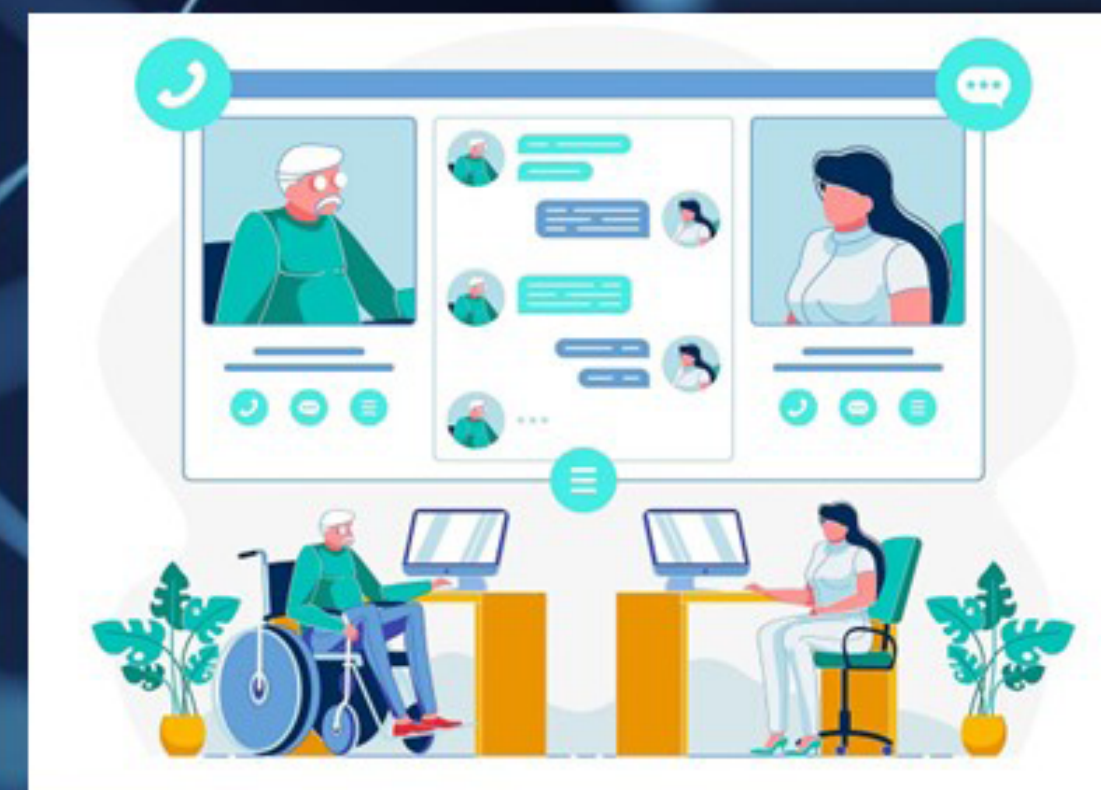
FRANCESCA GIULIANI - 17 FEBBRAIO 2023



✓ IL MODELLO DI
PROGRAMMAZIONE PER
LA GOVERNANCE:

• ELEMENTI CARDINE:

- REGIA AZIENDALE
- GRUPPO DI LAVORO



FRANCESCA GIULIANI – 17 FEBBRAIO 2023

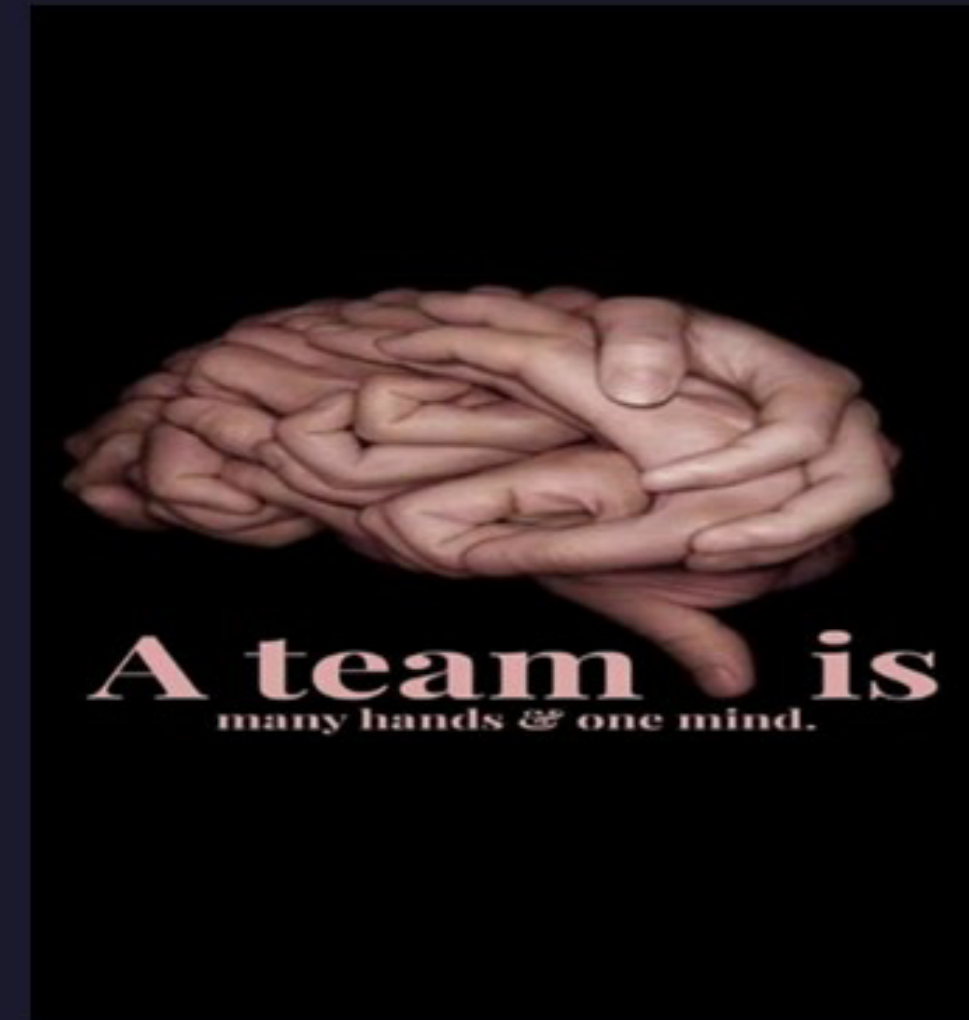
18



TEAM MULTIPROFESSIONALE



Partecipazione di più
competenze e
COMUNICAZIONE



FRANCESCA GIULIANI - 17 FEBBRAIO 2023



✓ IL MODELLO DI
PROGRAMMAZIONE PER
LA GOVERNANCE:

- ELEMENTI E PROCESSI
OPERATIVI DEL MODELLO

1. Definire il Piano Aziendale di
Telemedicina



FRANCESCA GIULIANI - 17 FEBBRAIO 2023

20



Linee strategiche del Piano Aziendale

SVILUPPO DEI PERCORSI SANITARI –
revisione dei processi e dei DPTA

SVILUPPO DELLE COMPETENZE
DIGITALI – formazione del personale

SVILUPPO DELLE
TECNOLOGIE INFORMATICHE

- Adozione degli strumenti tecnologici necessari
- Adeguamento architettura di rete
- Adeguamento multimediale delle postazioni di lavoro (audio/video)



A.S.L. TO3
Azienda Sanitaria Locale
di Collegno e Pinerolo

**Piano Aziendale di
Telemedicina**

2021-2022

FRANCESCA GIULIANI - 17 FEBBRAIO 2023

21



- ELEMENTI E PROCESSI OPERATIVI DEL MODELLO

1. Definire il Piano Aziendale di Telemedicina
2. Garantire la governance del Piano Aziendale di Telemedicina
3. Provvedere alla rendicontazione periodica di quanto implementato e messo a sistema ed analisi delle esperienze avviate
4. Effettuare un'analisi dei PDTA Aziendali



5. Ipotizzare un audit per ogni struttura
6. Creare un ambulatorio «virtuale» in ogni Reparto
7. Verificare di possedere gli elementi standard di servizio
8. Esistenza dei sistemi a supporto dei professionisti sanitari e dei pazienti

FRANCESCA GIULIANI – 17 FEBBRAIO 2023

22



- ELEMENTI E PROCESSI OPERATIVI DEL MODELLO

9. Analisi e valutazione della Customer Satisfaction di pazienti ed operatori
10. Creare schede uniche di progetto, videotutorial e manuali d'uso aziendali
11. Implementare un sistema di report e monitoraggio sempre aggiornato sui flussi, dati e sui progetti attivi
12. Effettuare un controllo specifico ed assicurare che vengano rispettati gli aspetti etici e regolatori
13. Implementare Strumenti di valutazione (indicatori)

14. Controllare di fornire le adeguate garanzie di accesso al servizio, tecnologiche, professionali, organizzative e cliniche
15. Contribuire allo sviluppo dei progetti sul quadrante nell'ottica di una omogeneizzazione regionale

FRANCESCA GIULIANI - 17 FEBBRAIO 2023

23



✓ LA FORMAZIONE E
L'INFORMAZIONE

DEVONO ACCOMPAGNARE
TUTTO IL PROCESSO



FRANCESCA GIULIANI - 17 FEBBRAIO 2023



FORMAZIONE



Una delle leve maggiori al processo di cambiamento e per colmare gap culturali e tecnici/tecnologici



Deve intervenire anche sugli aspetti sociali e di relazione e sul mutamento del rapporto medico - paziente



La Regia aziendale dovrà presidiare anche sulla Formazione e l'Informazione (comunicazione)



Formazione per tutte le figure professionali ma anche per i vertici e le figure manageriali (anello di congiunzione tra le Direzioni e il Personale)



FORMAZIONE



DEI PROFESSIONISTI SANITARI

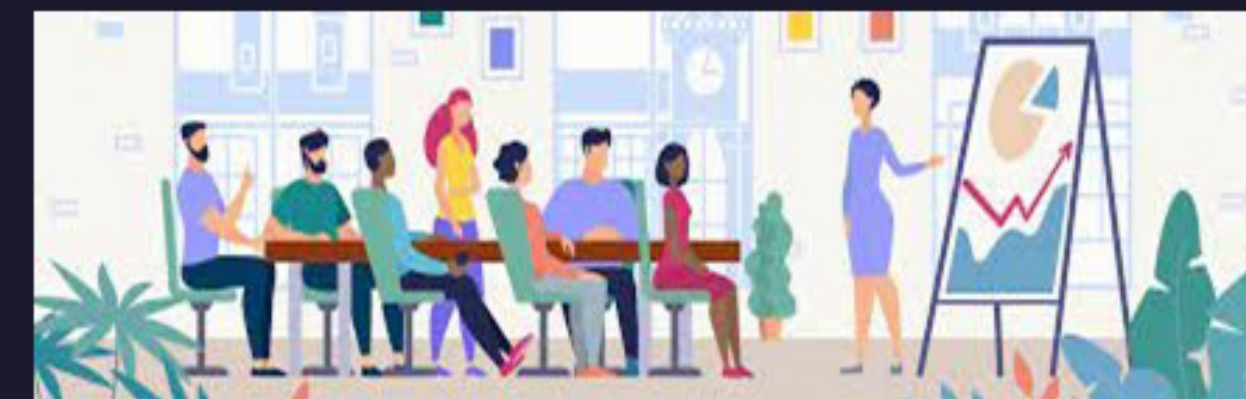
- PER DAR LORO DIMESTICHEZZA CON I NUOVI METODI PER L'ESERCIZIO DELLA PROFESSIONE
- FORMAZIONE SU APPARECCHIATURE E SULL' ACQUISIZIONE DELLE INFORMAZIONI E TECNOLOGIE DI TRASMISSIONE DATI
- FORMAZIONE PSICOLOGICA PER UMANIZZARE LA RELAZIONE A DISTANZA E COMPENSARE LA MANCANZA FISICA

DEI PAZIENTI E CAREGIVERS

- SOPRATTUTTO SE PAZIENTI ANZIANI CON POCA DIMESTICHEZZA CON LE TECNOLOGIE
- NON SOLO SUGLI ASPETTI TECNOLOGICI MA ANCHE SUGLI ASPETTI SOCIALI E DI RELAZIONE E RASSICURAZIONE CHE ANCHE A DISTANZA VIENE GARANTITA ASSISTENZA E CURA
- SISTEMA CHE EDUCA E RESPONSABILIZZA IL PZ O IL CAREGIVER (EMPOWERMENT) A PRENDERSI CURA ATTIVAMENTE DELLA PROPRIA MALATTIA, SPECIE PER I PZ CRONICI

DI ALTRI PROFILI PROFESSIONALI

- FORMARE FIGURE PROFESSIONALI IN AMBITO TECNOLOGICO, INGEGNERIA ED INFORMATICA
- FIGURA DEL PERSONALE ADDETTO ALLA GESTIONE ORGANIZZATIVA DEI SERVIZI (DIPENDE DALLA COMPLESSITA' DEL SERVIZIO)



FRANCESCA GIULIANI – 17 FEBBRAIO 2023

26



INFORMAZIONE



ALL'UTENZA

- Tramite sito aziendale e URE/P
- Nei reparti con l'aiuto di volontari, brochure informative
- Informative nei centri di prenotazione/pagamento



AI MEDICI E ALTRI OPERATORI SANITARI

- Anche ai medici una maggiore informazione in merito alla telemedicina come sistema di semplificazione e miglioramento delle procedure sanitarie
- Vincere il sospetto che possa ostacolare o incidere sul rapporto con i loro pazienti



AI PAZIENTI

- Il paziente deve essere informato sull'opportunità e sulla prestazione, sui mezzi utilizzati, sul trattamento dati, ecc.
- È necessario mettere in atto programmi di informazione che consentano ai pazienti di familiarizzare con i nuovi metodi e strumenti



FRANCESCA GIULIANI – 17 FEBBRAIO 2023

27



CONCLUSIONI

La transizione va sostenuta per mezzo di una Governance a tutti i livelli strutturata e definita, con un'attenzione strategica dedicata da parte delle Direzioni alla formazione; si potrà rafforzare così la fiducia da parte di cittadini e professionisti sanitari all'uso e lo sviluppo dei servizi di Telemedicina.

FRANCESCA GIULIANI – 17 FEBBRAIO 2023

28



francesca.giuliani@mail.regione.piemonte.it
francesca.giuliani@aziendazero.piemonte.it
francesca.giuliani@maggioreosp.novara.it



GRAZIE

FRANCESCA GIULIANI

POLLENZO

17 FEBBRAIO 2023