

16-17 FEBBRAIO 2023

**WINTER
SCHOOL
2023**

AMBIENTE, NUTRIZIONE, SALUTE



Franca Dall'Occo

Direttore Generale ASL TO3



DOTT.SSA FRANCA DALL'OCCO
DIRETTORE GENERALE ASLTO3



Strategie e azioni per la telemedicina aziendale

ESEMPI DI PIATTAFORME DIGITALI DI TELEMEDICINA
CHE AIUTANO LA PRESA IN CARICO DEL PAZIENTE



Il contesto

- N. abitanti: 572.760
(aggiornamento al 31.12.2020)
- 5 distretti
- 3 ospedali
- Personale dipendente: n.3962
(aggiornamento al 31.10.2022)

di cui

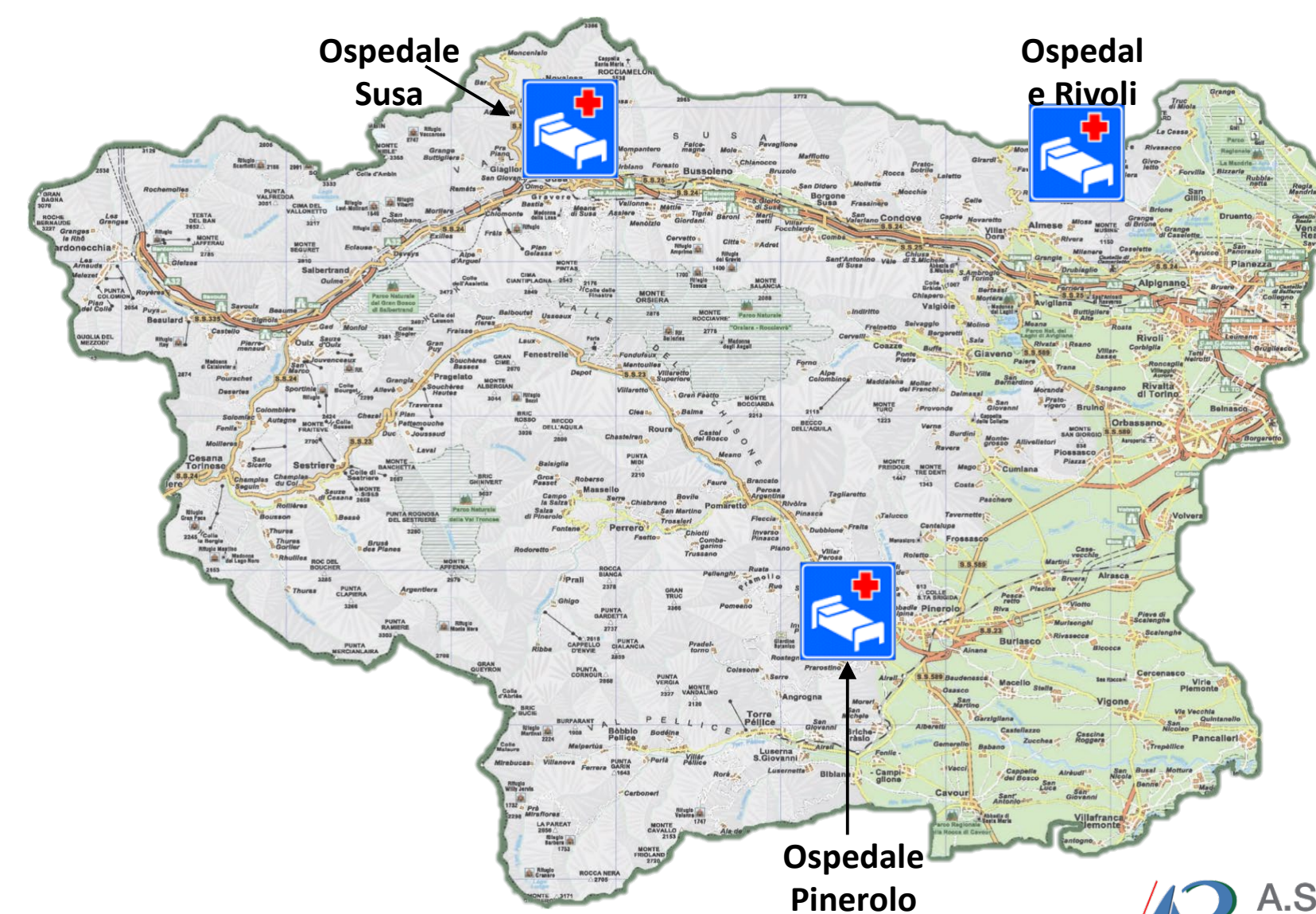
n. 2456 Ruolo sanitario

n. 630 Ruolo amministrativo

n. 876 Ruolo tecnico

n. 598 personale dirigente

n. 3364 non dirigente



 **ASL TO3**
Azienda Sanitaria Locale
di Collegno e Pinerolo



PREMESSE STRATEGICHE

La pianificazione delle linee strategiche del Piano Aziendale di Telemedicina

Per «mettere a sistema» un asset strategico come la **TELEMEDICINA** occorre partire dalla

ANALISI DEI PROCESSI ASSISTENZIALI

(con l'individuazione dei punti di forza vs. di debolezza, opportunità vs ostacoli rispetto alla Telemedicina)



E NON dai DEVICE

(dispositivi, piattaforme disponibili o proposti dal mercato)



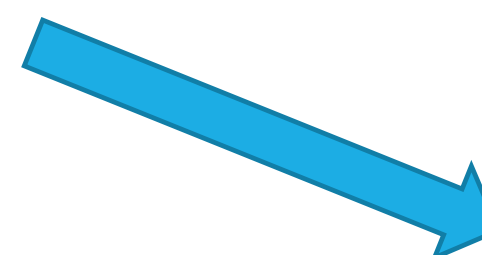
OCCORRE ADATTARE LA TECNOLOGIA AI PROCESSI E NON VICEVERSA



Il Gruppo e il Piano Aziendale di Telemedicina

DELIBERAZIONE DEL DIRETTORE GENERALE

N. 207 del 25/03/2021



Oggetto: PIANO AZIENDALE DI TELEMEDICINA (PAT) - ISTITUZIONE GRUPPO DI LAVORO PER LA GOVERNANCE E LA GESTIONE DELL'IMPLEMENTAZIONE DEI PROGETTI DI TELEMEDICINA IN AZIENDA

Servizio Proponente: S.C. FORMAZIONE, QUALITA' E GESTIONE DEL RISCHIO CLINICO E DELLE ATTIVITA' SANITARIE

DELIBERAZIONE DEL DIRETTORE GENERALE

N. 902 del 17/12/2021

Oggetto: ADOZIONE PIANO AZIENDALE DI TELEMEDICINA (PAT) – BIENNIO 2021-2022

Servizio Proponente: S.C. FORMAZIONE, QUALITA' E GESTIONE DEL RISCHIO CLINICO E DELLE ATTIVITA' SANITARIE

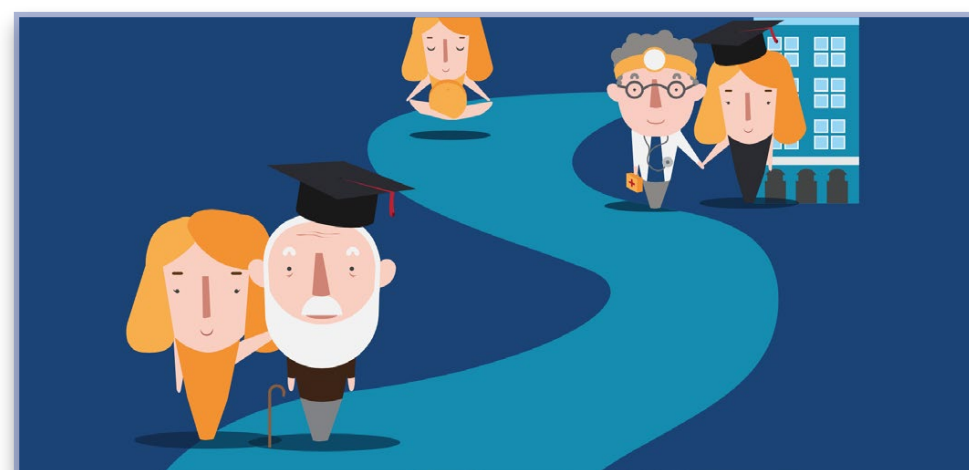


Composizione del Gruppo di lavoro aziendale

- Coordinamento Area Ospedaliera
- Coordinamento Area Territoriale
- Medici di Medicina Generale
- S.C. Formazione, Qualità e Rischio Clinico delle Attività Sanitarie
- S.S. Ricerca e Innovazione
- S.S. Legale
- S.C. Tecnico e Informatico
- S.C. Farmacia Ospedaliera e Territoriale
- S.S. Attività amministrative ospedaliere
- Responsabile DPO
- S.C. Direzione Professioni Sanitarie
- S.C. Pianificazione Strategica e Monitoraggio Attività Sanitarie



Le 3 Linee Strategiche del Piano



SVILUPPO DEI PERCORSI SANITARI

Revisione dei processi e dei PDTA alla luce delle opportunità offerte dalla TM



SVILUPPO DELLE COMPETENZE DIGITALI

Formazione del personale
Promozione della diffusione delle competenze digitali tra popolazione in accordo con i Sindaci e le Associazioni



SVILUPPO DI TECNOLOGIE DIGITALI

Adozione degli strumenti tecnologici necessari
Adeguamento architettura di rete
Adeguamento multimediale delle postazioni di lavoro (audio/video)



Sviluppo dei percorsi sanitari

- Creazione di una scheda MAST (Model for Assessment of Telemedicine applications) rielaborata con IRES Piemonte per adattarla alle esigenze aziendali di valutazione dei progetti di TM presentati;
- Revisione dei PDTA aziendali alla luce delle opportunità offerte dalla telemedicina;
- Analisi delle prestazioni da flusso C per il monitoraggio delle prestazioni erogate in Telemedicina (campo 59);
- Formazione sul Campo: “Le possibilità di sviluppo organizzativo date dalla telemedicina: dalla teoria alla pratica”: il Piano di Audit.





Il Piano di Audit 2022



Formazione sul Campo: “Le possibilità di sviluppo organizzativo date dalla telemedicina: dalla teoria alla pratica”.



Sviluppo delle competenze digitali

Creazione di Videotutorial sulle piattaforme di Videoconferenza

TELEMEDICINA E INNOVAZIONE DIGITALE IN SANITÀ
MODELLI ED ESPERIENZE APPLICATIVE



CORSO DI FORMAZIONE A DISTANZA (FAD)

CORSO DI FORMAZIONE A DISTANZA (FAD)

MICROSOFT 365®:
FORMAZIONE ALL'UTILIZZO DEGLI APPLICATIVI
WORD, EXCEL E POWERPOINT

DURATA
25 ORE

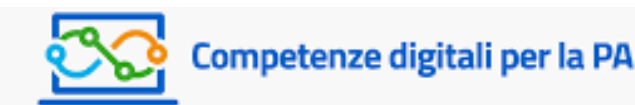
MICROSOFT 365®:
FORMAZIONE ALL'UTILIZZO DEGLI APPLICATIVI
OUTLOOK, SHAREPOINT, ONEDRIVE, TEAMS E
SICUREZZA INFORMATICA

DURATA
18 ORE

CREDITI ECM 18
CODICE EVENTO 42425



Percorso formativo per 15 e-leader aziendali in collaborazione con Forum PA



SYLLABUS

“Competenze digitali per la PA”

**DIGITALIZZAZIONE DELLA SANITÀ:
OPPORTUNITÀ E RISCHI**





Sviluppo tecnologie informatiche

Dedalus

Adozione della Piattaforma DEDALUS C4C per erogare prestazioni in telemedicina.



Analisi del livello di connettività di tutte le sedi aziendali



Censimento necessità Hardware funzionale alle esigenze della TM

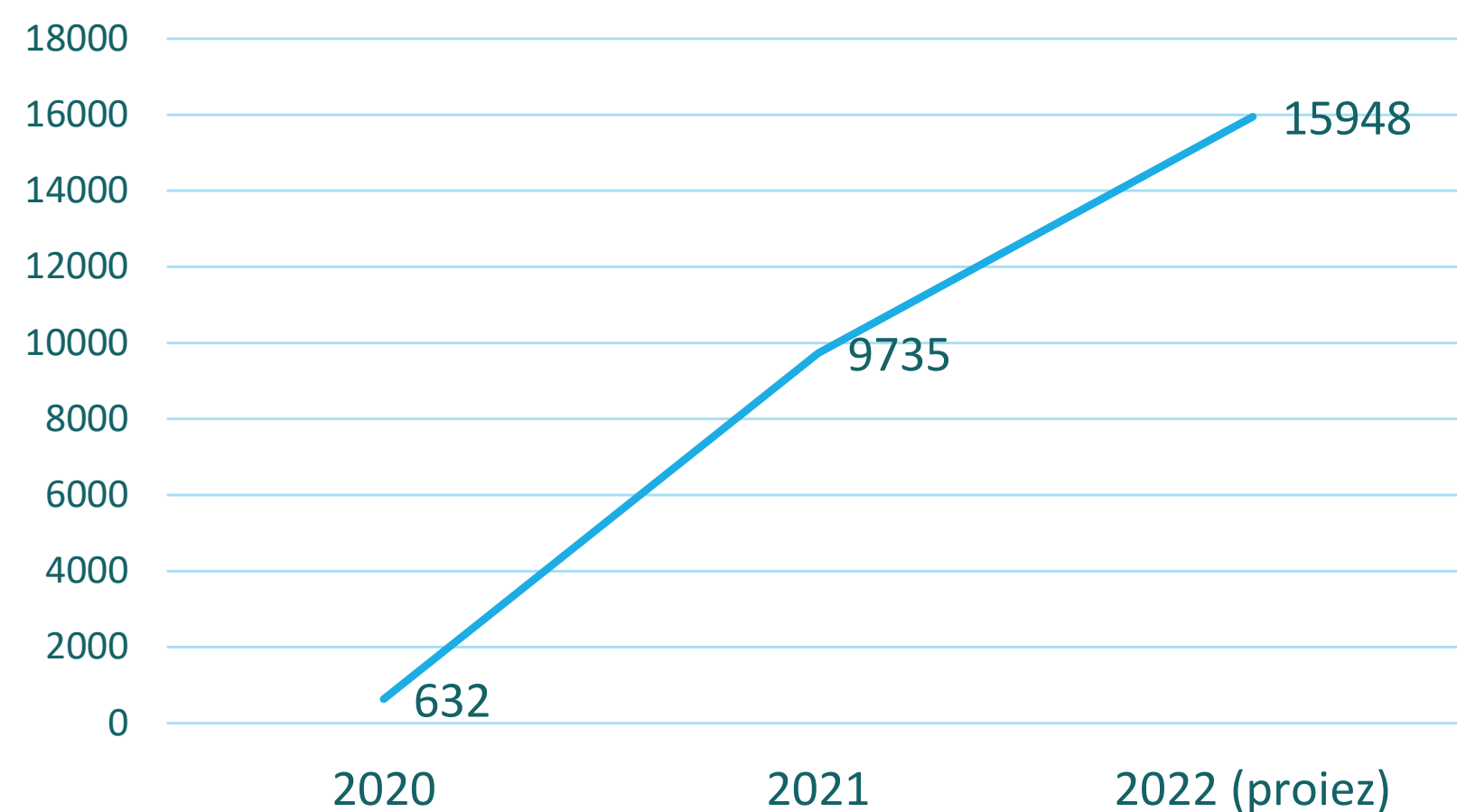


Valutazione sicurezza del dato con DPO



Prestazioni ambulatoriali erogate in TM

N° prestazioni erogate in TM in ASLTO3



Distretti	N°prest. TM 2020	N°prest. TM 2021	PROIEZ. N°prest. TM 2022	Grafico
Centro	282	2961	6329	
Nord	217	2705	2928	
Pinerolese	60	1418	1777	
Sud	37	816	2569	
Val Susa Val Sangone	36	1835	2344	



Un esempio di applicazione del modello

Il telemonitoraggio del paziente diabetico in epoca pandemica



 **A.S.L. TO3**
Azienda Sanitaria Locale
di Collegno e Pinerolo



Prima esperienza di telemonitoraggio

Iniziativa durante la prima ondata pandemica



*«Queste persone vanno protette
(e tenute il più possibile lontane dagli ambulatori)
ma non abbandonate,
e il controllo puntuale e
ottimale del loro compenso metabolico
non deve essere tra le vittime del covid-19»*

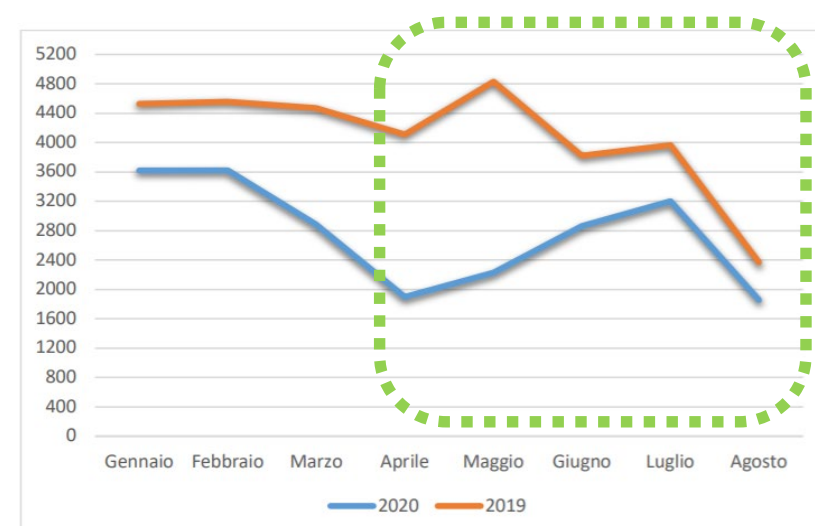
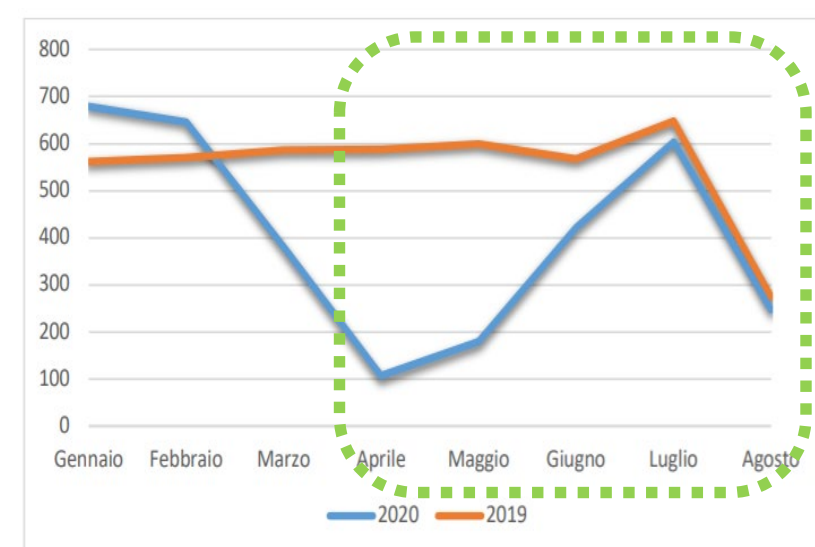
L'ASLTO3 durante il periodo di emergenza sanitaria ha aderito all'iniziativa «Roche si fa in 4» grazie alla quale ha ricevuto da Roche Diabetes Care Italy la soluzione Roche Diabetes Home Care, per **l'invio dei dati dall'app mySugr alla Cartella Clinica Diabetologica** di Meteda.



Telemonitoraggio del Diabete Mellito

Un tesoro da non disperdere

Prestazioni Diabetologia ed Endocrinologia erogate



- Elevato **numero** di **pazienti arruolati**
- Ripristino della **continuità assistenziale**
- **Pubblicazione** articolo
- Rispondenza ai **bisogni delle comunità**



Progetto di Telemonitoraggio in ottica VBHC

Obiettivo



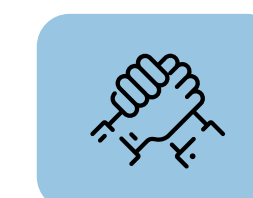
CO-CREAZIONE di un'esperienza di Telemedicina e Telemonitoraggio in ottica Value Based Health Care insieme a Roche, che possiede il know-how e le soluzioni tecnologiche per la gestione da remoto della persona con diabete



CONTINUITÀ TERAPEUTICA



OTTIMIZZAZIONE PROCESSI



SODDISFAZIONE DEL PAZIENTE




 **A.S.L. TO3**
Azienda Sanitaria Locale
di Collegno e Pinerolo



Roadmap di progetto

VBHC e paziente diabetico

A seguito dell'esperienza positiva di utilizzo della soluzione di telemonitoraggio del paziente diabetico, ASL TO3 intende:

-  Analizzare il percorso di cura del paziente diabetico per **valorizzare l'utilizzo di soluzioni innovative**
-  Posizionarsi come **attore innovativo nell'adozione del VBHC in Italia**
-  Raccogliere dati e outcome per **valorizzare l'esperienza sul territorio regionale e nazionale**



Grazie per
l'attenzione



WINTER SCHOOL 2023 | 16-17 FEBBRAIO 2023

