

# REUMARETE CAMPANIA 2.0



**NAPOLI**  
Centro Direzionale  
Isola A6



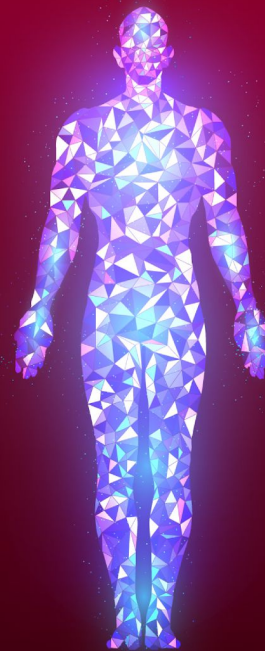
**28 GIUGNO 2022**  
dalle 14:30 alle 17:30

Iscriviti su [www.motoresanita.it](http://www.motoresanita.it)

Con il patrocinio di



MOTORE  
SANITÀ



# REUMARETE CAMPANIA 2.0

**28 GIUGNO 2022**  
dalle 14:30 alle 17:30



## RAZIONALE SCIENTIFICO

Le malattie reumatiche sono più di 150, alcune rare ma tutte sono in aumento ovunque, così pure la spesa sociale, pari allo 0,2% del Pil, e quella sanitaria, basti dire che solo i costi diretti ammontano allo 0,6% della spesa sanitaria totale. In particolare tra queste il gruppo delle malattie croniche autoimmuni reumatologiche fra cui l'Artrite Reumatoide, l'Artrite Psoriasica, le Spondilite che colpisce circa il 3% della popolazione, ha un impatto economico-sociale davvero rilevante.

Secondo dati recenti (2019) della società scientifica SIR inoltre in Italia si registrano ancora troppi ritardi nella diagnosi: ad es° l'artrite reumatoide viene individuata con ritardo, a volte anche 1-2 anni dopo l'esordio dei primi sintomi e per la spondilite anchilosante il paziente può aspettare anche fino a 5 anni.

Per far fronte a questo genere di patologie alcune Regioni Italiane da diversi anni hanno attivato reti regionali in grado di indirizzare al meglio i malati garantendo un livello assistenziale uniforme su tutto il territorio.

Questa struttura organizzativa ove presente ha consentito un accesso facilitato all'innovazione che in questa area particolarmente ha rappresentato un investimento in salute e qualità di vita oltre che un risparmio economico per il sistema.

Per fare un punto della situazione sulla creazione della Rete e sul modello gestionale da applicare per l'implementazione dei farmaci innovativi in Campania, Motore Sanità vuole riunire insieme alle istituzioni, gli specialisti del settore, i MMG, le associazioni dei cittadini per ciò che concerne le patologie di loro specifica competenza.

**MODERA**

**Ettore Mautone**, Giornalista Scientifico

**MOTORE  
SANITÀ**

# REUMARETE CAMPANIA 2.0

**28 GIUGNO 2022**  
dalle 14:30 alle 17:30



## SALUTI AUTORITÀ E APERTURA LAVORI

**Antonio Postiglione**, Direttore Generale per la Tutela della Salute e il Coordinamento del Sistema Sanitario Regionale Regione Campania

## INTRODUZIONE DI SCENARIO

**Giuseppe Longo**, Direttore Generale AOR Cardarelli Napoli

## TERAPIE INNOVATIVE IN REUMATOLOGIA TRA INNOVAZIONE E SOSTENIBILITÀ

**Francesco Ciccìa**, Professore Medicina di Precisione, Università della Campania "Luigi Vanvitelli"

**Rosario Peluso**, Professore Reumatologia Dipartimento di Medicina Clinica e Chirurgia Scuola di Medicina e Chirurgia Università degli studi di Napoli Federico II

**Ugo Trama**, Responsabile Farmaceutica e Protesica, Regione Campania

## RAPPORTO OSPEDALE TERRITORIO NELLA DIAGNOSI PRECOCE DELL'ARTRITE REUMATOIDE

**Enrico Tirri**, Direttore UOSD Reumatologia Ospedale "San Giovanni Bosco" ASL NA 1 Centro

## SWITCH TERAPEUTICO E ACCETTABILITÀ DEL PAZIENTE

**Stefania Padula**, Reumatologa ASL Caserta

**Rosario Buono**, Dirigente Medico presso Medicina III AORN Cardarelli Napoli

## IL MIGLIORAMENTO DELLA PRESA IN CARICO DEL PAZIENTE CON ARTRITE REUMATOIDE

**Daniela Iacono**, Responsabile Ambulatorio Artrite Reumatoide AOU "Luigi Vanvitelli", Napoli

**Giovanni Italiano**, ff Direttore Medicina Interna Azienda Ospedaliera Sant'Anna e Sebastiano, Caserta

**Maria Grazia Ferrucci**, ff Direttore UOC Reumatologia, AO San Pio Benevento

## IL RUOLO DEL MMG NELLA PRESA IN CARICO E DIAGNOSI DEL PAZIENTE REUMATOLOGICO

**Luigi Sparano**, Segretario Provinciale FIMMG Napoli

## CONCLUSIONI

**Ugo Trama**, Responsabile Farmaceutica e Protesica Regione Campania

### Coordinamento Scientifico

**Francesco Ciccìa**, Professore Medicina di Precisione, Università della Campania "Luigi Vanvitelli"

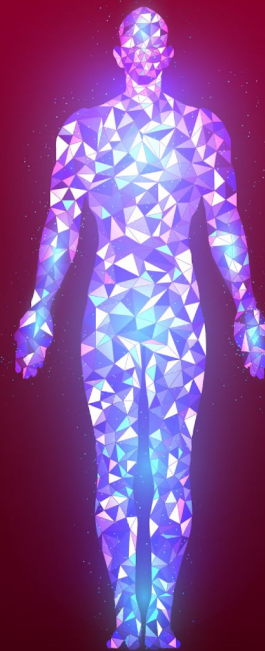
**Ugo Trama**, Dipartimento del Farmaco Regione Campania

Con il contributo incondizionato di



MOTORE  
SANITÀ

panacea



f

**ORGANIZZAZIONE**

t

Barbara Pogliano  
[b.pogliano@panaceasc.com](mailto:b.pogliano@panaceasc.com)

@

**SEGRETERIA**

▶

[meeting@panaceasc.com](mailto:meeting@panaceasc.com)  
328 8443678

in