

MOTORE
SANITÀ



PALERMO

Fondazione Federico II
Oratorio Sant'Elena e Costantino
Piazza della Vittoria, 23



24 GIUGNO 2022
DALLE 14,30 ALLE 18,00

LEUCEMIA LINFATICA CRONICA

FOCUS SICILIA

Con il patrocinio di



Iscriviti su www.motoresanita.it



REGIONE SICILIANA



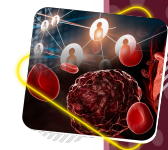
federfarma sicilia

unione regionale dei titolari di farmacia



LEUCEMIA LINFATICA CRONICA | 24 Giugno

FOCUS SICILIA | 2022



RAZIONALE SCIENTIFICO

Ogni anno si diagnosticano nel mondo 400 mila nuovi casi di leucemia. In Italia, secondo le stime più aggiornate la prevalenza è di 85.000 persone viventi con questa diagnosi (54% maschi) mentre l'incidenza è di circa 8.000 nuovi casi ogni anno (59% maschi), con stime di mortalità che indicano 6.300 decessi nel 2021 ed una sopravvivenza netta a 5 anni dalla diagnosi del 48%. Esistono diverse forme di leucemia che sono distinte: in base alla velocità di progressione della malattia tra acute (numero di cellule tumorali aumenta velocemente) e croniche (le cellule maligne proliferano più lentamente ma si accumulano in quantità maggiore) oppure in base alle cellule da cui originano, linfatiche (se si sviluppano da linfociti) o mieloidi (se si sviluppano da globuli rossi, piastrine e globuli bianchi diversi dai linfociti).

La LLC rappresenta la leucemia più comune nel mondo occidentale tipica nell'anziano, con una età media alla diagnosi attorno ai 70 anni. In base ai dati AIRTUM essa rappresenta in Italia il 30% di tutte le leucemie, con circa 1.600 nuovi casi ogni anno tra gli uomini e 1.150 tra le donne. Circa la metà di questi, presenta varie altre patologie associate, rendendo il trattamento più complesso. È considerata una malattia inguaribile ma grazie alle nuove scoperte, l'aspettativa e la qualità della vita dei pazienti è cresciuta enormemente, con una sopravvivenza media che supera oggi i 10 anni dalla diagnosi. Il decorso è variabile: alcuni pazienti possono mantenersi stabili mentre altri possono andare incontro a un rapido aggravamento. Per questo la scelta di quando intervenire e la scelta dell' appropriata terapia, rappresentano passaggi chiave per la cura di questi pazienti e per la sostenibilità del sistema.

Una volta deciso che occorre trattare la malattia infatti, la scelta della terapia deve essere fatta in base alle caratteristiche della stessa, all'età del paziente, alle malattie concomitanti. Per decenni la chemioterapia è stata l'unica arma di cura, ma da oltre 10 anni sono comparsi gli anticorpi monoclonali.

Oggi la prima linea di trattamento consiste nella cosiddetta chemio-immunoterapia (rituximab +chemio) ma vi sono importanti fattori predittivi di risposta alla chemioterapia (delezione 17p e la mutazione p53). Se vi è la presenza di questi o se vi sono recidive oggi esistono nuovi farmaci molecolari importanti, come l'ibrutinib e il venetoclax, in grado di colpire bersagli specifici (es° proteina BCL-2 che impedisce l'apoptosi cellule tumorali).

Questi farmaci, agendo su un bersaglio così preciso sono più efficaci e meno tossici. Per questo, si può dire abbiano completamente cambiato la prognosi della malattia e si attende un loro più precoce utilizzo nel decorso della malattia.

In un sistema sanitario universalista come quello italiano considerato di eccellenza in tutto il mondo, a fronte di una innovazione così dirimpante, rinnovare l'organizzazione assistenziale affinché si possa realizzare un accesso equo ed uniforme. Partendo dalla dichiarazione di Ragusa sull'etica in oncologia che sottolinea la questione di garantire (artt. 10, 11 e 12), *"l'accesso sostenibile da parte di tutti i malati alle cure oncologiche riconosciute efficaci, riducendo il fenomeno delle "fughe" per accedere alle terapie innovative"*, Motore Sanità ritiene importante un confronto su questi temi riferiti alla LLC.

Soprattutto oggi, con le nuove opportunità offerte dal PNRR, in una patologia che sta sempre più cronicizzando, Motore sanità ritiene fondamentale un confronto tra tutti gli attori di sistema (pazienti, istituzioni, clinici) che consenta di programmare una corretta allocazione delle risorse per costruire una rete assistenziale ben organizzata mantenendo il paziente al centro e la sostenibilità.

LEUCEMIA LINFATICA CRONICA | 24 Giugno FOCUS SICILIA | 2022



LA LEUCEMIA LINFATICA CRONICA (LLC), UN MODELLO PER LE PATOLOGIE CRONICHE: COME ORGANIZZARE I PERCORSI DI CURA?

14.30

ACCREDITO PARTECIPANTI

14.45

INTRODUZIONE DI SCENARIO

Claudio Zanon, Direttore Scientifica Motore Sanità

15.00

SALUTI DI BENVENUTO

Patrizia Monterosso, Direttore Generale Fondazione Federico II, Palermo

SALUTI ISTITUZIONALI

Ruggero Razza, Assessore Regionale alla Salute, Regione Siciliana

Mario La Rocca, Direttore Generale Dipartimento Pianificazione Strategica Regione Siciliana

Margherita La Rocca Ruvolo, Presidente VI Commissione Salute, Servizi Sociali e Sanitari Regione Siciliana

15.20

LA LLC, PATOLOGIA AD ALTO IMPATTO SUL TERRITORIO: DAI BISOGNI ASSISTENZIALI DEL PAZIENTE ALLE NECESSITÀ DEI CENTRI AD ALTA SPECIALIZZAZIONE

Francesco Di Raimondo, Professore Ordinario Malattie del Sangue Università degli Studi di Catania, Direttore Divisione Ematologia A.O.U. Policlinico Vittorio Emanuele, Catania

15.40

TAVOLA ROTONDA I "INNOVAZIONE ORGANIZZATIVA"

CRONICIZZAZIONE IN EMATOLOGIA COME ORGANIZZARE I SERVIZI: FOCUS ON LLC

MODERANO:

Giorgina Specchia, Presidente Rete Ematologica Pugliese

Valerio Biglione, Direzione Scientifica Motore Sanità

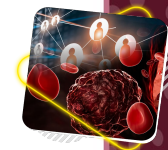
- Scenario innovazione: quale revisione dei percorsi di cura regionali e cosa chiedere oggi ai decisori?
- Innovazione e riorganizzazione dei servizi, ma: quali mezzi, quali strumenti, quali risorse?
- Rete ematologica e opportunità del PNRR: se non ora quando?
- Rete ematologica: da quale modello ripartire per collegare Hub, Spoke, territorio e chi farà cosa?
- La parola al paziente: dalla diagnostica alla presa in carico, alla multidisciplinarietà, tutto funziona?

LEUCEMIA LINFATICA CRONICA

24 Giugno

FOCUS SICILIA

2022



DISCUSSANT:

Pasquale Cananzi, Dirigente Farmacista Centro Regionale di Farmacovigilanza e Vaccin vigilanza, Regione Siciliana

Stefano Campo, Pianificazione Programmazione Ospedaliera Assessorato Regionale della Salute Regione Siciliana

Ugo Consoli, Direttore U.O.C. Ematologia Azienda Ospedaliera Alta Specializzazione Ospedale "Garibaldi" PO Nesima, Catania

Vincenza Di Giovanni, Direttore UOC Assistenza Farmaceutica Ospedaliera Trapani - Segretario Regionale SIFO

Francesco Di Raimondo, Professore Ordinario Malattie del Sangue Università degli Studi di Catania, Direttore Divisione Ematologia A.O.U. Policlinico Vittorio Emanuele, Catania

Maria Grazia Furnari, Dirigente Programmazione Ospedaliera Assessorato Regionale della Salute Regione Siciliana

Salvatrice Mancuso, Ricercatore Universitario Ematologia AOU Policlinico "Giaccone" Palermo

Aurelio Maggio, Direttore U.O.C. Ematologia e Malattie Rare del sangue e degli organi ematopoietici AO Ospedali Riuniti Villa Sofia Cervello, Palermo

Donato Mannina, Direttore U.O.C. Ematologia AO Papardo, Messina

Maria Enza Mitra, Direttore U.O.C Ematologia PO Sant'Elia ASP Caltanissetta

Caterina Musolino, Direttore U.O.C. Ematologia AOU "G.Martino", Messina

Maurizio Musso, Direttore Unità Operativa di Oncoematologia e TMO "La Maddalena", Palermo

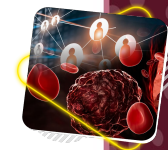
Caterina Patti, Direttore UOC Ematologia ad Indirizzo Oncologico AO Ospedali Riuniti Villa Sofia Cervello, Palermo

Giorgina Specchia, Presidente Rete Ematologica Pugliese

Luigi Spicola, Presidente Regionale SIMG Sicilia

Giuseppe Toro, Presidente Nazionale AIL

LEUCEMIA LINFATICA CRONICA | 24 Giugno FOCUS SICILIA 2022



16.40

LLC: DAL VALORE DELL'INNOVAZIONE QUALE RISPARMIO POSSIBILE?

Antonio Cuneo, Direttore Sezione di Ematologia Arcispedale S. Anna AOU, Ferrara

17.00

TAVOLA ROTONDA II "INNOVAZIONE FARMACOLOGICA"

DAL VALORE ALLA SOSTENIBILITÀ IN ONCOEMATOLOGIA: FOCUS ON LLC

MODERANO:

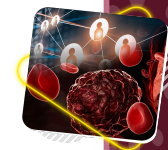
Davide Integlia, Direttore ISHEO

Valerio Biglione, Direzione Scientifica Motore Sanità

Impatto dell'innovazione nella LLC come misurarne il Valore?

- Terapia a durata fissa quale impatto clinico-economico-sociale?
- Cronicità sostenibile o cronica sostenibilità: è ancora tempo di ragionare per silos budget?
- Cronicizzazione della LCC e prossimità delle cure: dalla DD alla DPC alla Home delivery?

LEUCEMIA LINFATICA CRONICA | 24 Giugno FOCUS SICILIA | 2022



DISCUSSANT:

Harilaos Aliferopoulos, Direttore UOC Farmacia AOU Policlinico Messina

Rita Badagliacca, Direttore Farmacia ASP Ragusa

Giuseppe Bellavia, Direttore Farmacia ASP Agrigento

Giuseppina Emanuela Fassari, Direttore Farmacia Azienda Ospedaliera Alta Specializzazione Ospedale "Garibaldi P.O. Nesima, Catania

Maria Concetta La Seta, Direttore UOC Farmacia AOU Policlinico "Giaccone", Palermo

Germana Marengola, Responsabile Farmacia "La Maddalena"- Dipartimento Oncologico 3°, Palermo

Patrizia Marrone, Direttore UOC Farmacia ARNAS CIVICO, Palermo

Alessandro Oteri, Dirigente Farmacista Centro Regionale di Coordinamento di Farmacovigilanza e Vaccinoviigilanza Regione Siciliana

Grazia Maria Giovanna Palazzolo, Referente Tecnico Centrale Unica di Committenza, Regione Siciliana

Maurizio Pastorello, Direttore Dipartimento Farmaceutico ASP Palermo

Flavia Rossano, Direttore Farmacia AO Papardo, Messina

Maria Ruscica, Direttore Farmacia ASP Enna

Paola Terzo, Direttore Farmacia ASP Siracusa

Giuseppe Toro, Presidente Nazionale AIL

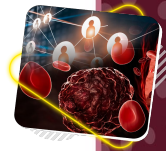
Maria Paola Vitale, Direttore Servizio di Farmacia Ospedaliera Istituto Oncologico del Mediterraneo Gruppo Samed, Viagrande

Giovanni Vega, Direttore Farmacia ASP Messina

CALL TO ACTION E CONCLUSIONI

Claudio Zanon, Direttore Scientifico Motore sanità

LEUCEMIA LINFATICA CRONICA | 24 Giugno **FOCUS SICILIA** 2022



Accreditamento ECM-Agenas:

604- 352430

Tipologia:

RESIDENZIALE

Medici Chirurghi (Ematologia)+ Farmacia ospedaliera, Farmacia Territoriale

La durata dell'evento è di 3 ore formative, per un totale di 3 crediti ecm.

MOTORE
SANITÀ

panacea



f

t

@

v

in

ORGANIZZAZIONE

Anna Maria Malpezzi - 329 97 44 772

SEGRETERIA

Elisa Spataro - 350 16 26 379

Ramona Musso - 380 89 16 835

segreteria@panaceascs.com

Con il contributo incondizionato di

abbvie