

LA LONGEVITÀ DEI DISPOSITIVI CARDIACI ELETTRONICI IMPIANTABILI DAGLI ASPETTI TECNICI AI BENEFICI CLINICI ED ECONOMICI



13 Maggio 2022
Dalle **11:00** alle **13:00**

Iscriviti su www.motoresanita.it

Con il patrocinio di

*Istituto Superiore
di Sanità*

Seminario promosso dal Dipartimento di Malattie Cardiovascolari
Endocrino-Metaboliche Invecchiamento dell'Istituto Superiore di Sanità Roma

MOTORE
SANITÀ



LA LONGEVITÀ DEI DISPOSITIVI CARDIACI ELETTRONICI IMPIANTABILI DAGLI ASPETTI TECNICI AI BENEFICI CLINICI ED ECONOMICI



RAZIONALE SCIENTIFICO

Uno degli aspetti più importanti che caratterizzano i dispositivi cardiaci impiantabili attivi è la durata delle batterie, perché è estremamente importante per promuovere la sostenibilità del Servizio Sanitario Nazionale diminuire il numero di sostituzioni per garantire continuità e per evitare ai pazienti tutta una serie di complicanze legate all'intervento chirurgico effettuato per il cambio del dispositivo oltre al disagio che l'azione stessa provoca sui pazienti.

Finora non era possibile utilizzare la longevità dei dispositivi come parametro di selezione nelle gare in quanto i vari produttori fornivano le durate stimandole in condizioni operative differenti, spesso non conformi alla reale condizione clinica di funzionamento dettata dalla patologia sottostante.

Grazie alla recente pubblicazione dell'articolo redatto dall'ISS (Istituto Superiore di Sanità) in collaborazione con AIAC, la società scientifica di riferimento, in cui vengono indicate condizioni operative conformi alla realtà clinica di utilizzo per tipologia di dispositivo, sarà possibile utilizzare la longevità nelle gare di appalto come i valori stimati avranno un punto di partenza comune ed omogeneo.

Per renderlo fattibile è importante che tale documento sia presentato ai principali organi istituzionali e gruppi di acquisto affinché ne tengano conto nella redazione delle gare e nella definizione dei requisiti stessi.

L'evento si pone in continuità con una serie di progettualità svolte in anni precedente da Motore Sanità insieme a BSCI, per cui troviamo utile proseguire sulla strada della sensibilizzazione degli addetti ai lavori nell'utilizzare categorie omogenee per la valutazione e la messa in competizione virtuosa dei vari device che la tecnologia mette a disposizione al giorno d'oggi, soprattutto in ottica di ottimizzazione risorse.

LA LONGEVITÀ DEI DISPOSITIVI CARDIACI ELETTRONICI IMPIANTABILI DAGLI ASPETTI TECNICI AI BENEFICI CLINICI ED ECONOMICI



11.00

BENVENUTO

11.05

TECNOLOGIA CLINICA E MANAGEMENT: NECESSITÀ DI INTEGRAZIONI SINERGICHE PER UNA MIGLIORE GESTIONE DELLE RISORSE DEL SISTEMA SANITARIO NAZIONALE

Craziano Onder, Direttore Dipartimento malattie cardiovascolari, endocrino-metaboliche e invecchiamento, Istituto Superiore di Sanità

11.20

QUALI ASPETTI TECNICI E TECNOLOGICI INFLUENZANO LA LONGEVITÀ DEI DISPOSITIVI CARDIACI ELETTRONICI IMPIANTABILI

Giovanni Calcagnini, Italian National Institute of Health - Istituto Superiore di Sanità · Department of cardiovascular, dysmetabolic and aging-associated diseases PhD, Biomedical Engineer

11.40

QUALI BENEFICI CLINICI ED ECONOMICI SONO PREVEDIBILI CON UNA MIGLIOR LONGEVITÀ DEI DISPOSITIVI ELETTRONICI IMPIANTABILI

Giuseppe Boriani, Cattedra di Cardiologia Università Modena e Reggio Emilia, Policlinico di Modena

12.00

COME STANDARDIZZARE I CRITERI PER LA STIMA DELLA LONGEVITÀ DEI DISPOSITIVI CARDIACI ELETTRONICI IMPIANTABILI E QUALI IMPLICAZIONI PRATICHE ALLA LUCE DEL LAVORO DELL'ISTITUTO SUPERIORE DI SANITÀ

Federica Censi, Lead Researcher presso Istituto Superiore di Sanità

12.30

TAVOLA ROTONDA CON DOMANDE DA PARTE DEI PARTECIPANTI VIA WEB: LA LONGEVITÀ DEI DISPOSITIVI CARDIACI ELETTRONICI IMPIANTABILI IN UNA PROSPETTIVA DI HEALTH TECHNOLOGY ASSESSMENT

MODERANO:

Giuseppe Boriani, Cattedra di Cardiologia Università Modena e Reggio Emilia, Policlinico di Modena

Craziano Onder, Direttore Dipartimento malattie cardiovascolari, endocrino-metaboliche e invecchiamento, Istituto Superiore di Sanità

DISCUSSANT

Alessandro Di Bello, Direttore Generale So.Re.Sa

Marco Pantera, Responsabile Sistema Socio Informativo ARIA Spa

Ugo Trama, Responsabile Farmaceutica e Protesica Campana, Consiglio Direttivo SIFO

CONCLUSIONE DEL SEMINARIO

Tutti i relatori sono stati invitati

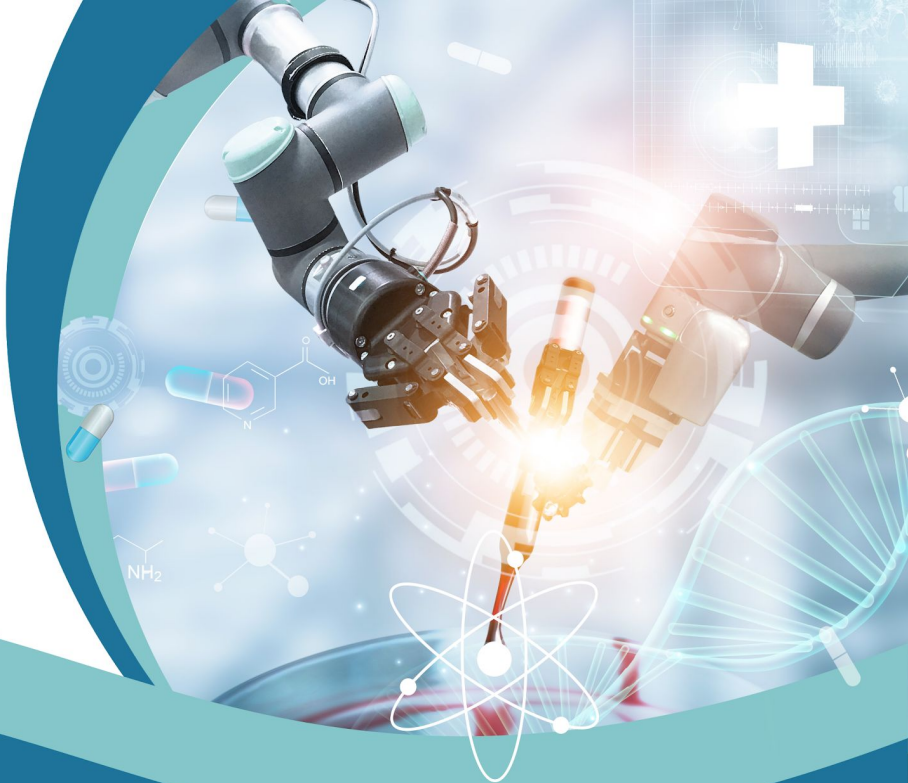
MODERA:

Carlo Tomassini, Direzione Scientifica Motore Sanità

MOTORE
SANITÀ

MOTORE
SANITA'

panacea



f

ORGANIZZAZIONE

Anna Maria Malpezzi - 329 97 44 772

t

SEGRETERIA

Elisa Spataro - 350 16 26 379

Ramona Musso - 380 89 16 835

@

y

in

segreteria@panaceascs.com