

FOCUS EMILIA ROMAGNA

INNOVAZIONE NEI PERCORSI DI CURA DEL MIELOMA MULTIPLO: COME EFFICIENTARE LA FILIERA E VALORIZZARE IL TERRITORIO?



10 NOVEMBRE

DALLE 15.30 ALLE 18.30

IN DIRETTA

STREAMING
LIVE



zoom

Con il patrocinio di:



Regione Emilia-Romagna



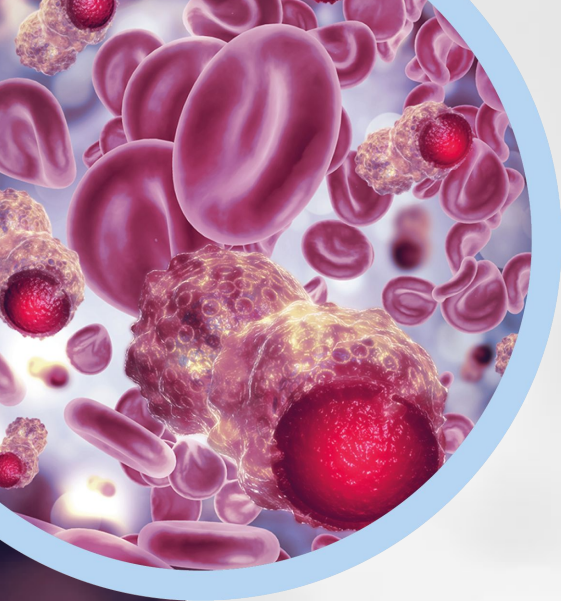
SERVIZIO SANITARIO REGIONALE
EMILIA-ROMAGNA

Azienda Ospedaliero - Universitaria di Bologna

IRCCS Istituto di Ricovero e Cura a Carattere Scientifico

POLICLINICO DI **SANT'ORSOLA**

Iscriviti su www.motoresanita.it



INNOVAZIONE NEI PERCORSI DI CURA DEL MIELOMA MULTIPLO: COME EFFICIENTARE LA FILIERA E VALORIZZARE IL TERRITORIO?

10 NOVEMBRE dalle 15.30 alle 18.30

RAZIONALE

Il **mieloma multiplo** è una malattia oncoematologica tra le più comuni che colpisce le plasmacellule del midollo osseo, come linfociti B e plasmacellule sintetizzanti le immunoglobuline, molto importanti per il sistema immunitario e le sue risposte fisiologiche per combattere le infezioni. Se la crescita di queste cellule diventa incontrollata può dare origine al tumore, ostacolando le altre cellule ematiche e dando origine ad un indebolimento del sistema immunitario, ad anemia o a difetti coagulativi. Inoltre le cellule di mieloma producono in grande quantità una proteina detta Componente M (monoclonale), anticorpo che stimola gli osteoclasti, responsabili della demolizione del tessuto osseo e di conseguenza i pazienti colpiti da mieloma sono spesso soggetti anche a fratture ossee.

Nel report AIOM 2020 si può leggere un dato di incidenza della malattia di **5.759 nuovi casi/anno** (uomo 3.019 - donna 2740) e dai dati AIRTUM sappiamo che essa rappresenta 1,3% di tutti i tumori nella donna e 1,2% nell'uomo. L'età è il principale fattore di rischio per il mieloma multiplo: oltre 60% delle diagnosi di mieloma riguardano persone di età > 65 anni e solo 1% delle persone al di sotto dei 40 anni. Le cause del mieloma multiplo non sono ancora del tutto note, anche se recenti studi hanno evidenziato la presenza di anomalie nella struttura dei cromosomi e in alcuni specifici geni nei pazienti affetti dalla patologia.

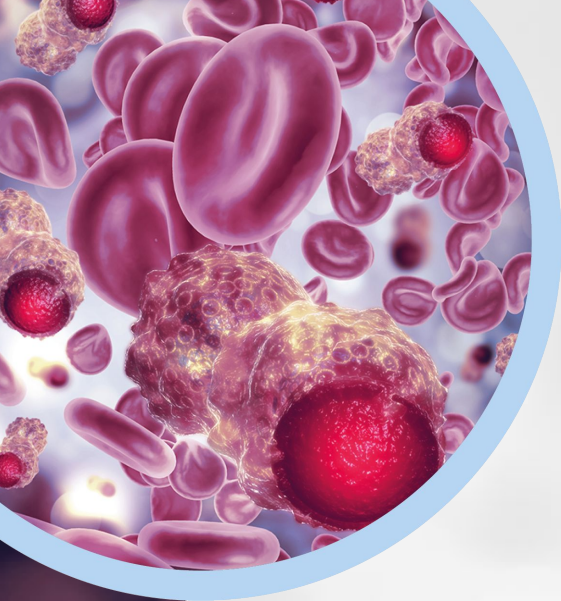
Dopo la diagnosi è indispensabile definire lo stadio del mieloma, in base al quale si ottengono anche indicazioni sulla prognosi della malattia e sulle scelte terapeutiche. L'innovazione in questi ultimi anni ha prodotto una notevole quantità di opzioni terapeutiche per questi pazienti ed ha segnato per molti di loro una sopravvivenza libera da progressione, con una aspettativa di vita diversa. Ma l'organizzazione è pronta ad accogliere questo cambio di scenario continuo verso la cronicizzazione di malattia? Cosa manca al sistema per essere più efficiente? Cosa ha insegnato l'attuale pandemia nella gestione della filiera assistenziale e nella presa in carico e nella prossimità delle cure per questi pazienti? Come gli sforzi dell'industria possono generare partnership con le istituzioni e cocreare valore per il sistema?

IN DIRETTA

STREAMING
LIVE



zoom



INNOVAZIONE NEI PERCORSI DI CURA DEL MIELOMA MULTIPLO: COME EFFICIENTARE LA FILIERA E VALORIZZARE IL TERRITORIO?

10 NOVEMBRE dalle 15.30 alle 18.30

SALUTI DELLE AUTORITÀ

Roberta Mori, Consigliere IV Commissione Politiche per la Salute e Politiche Sociali Regione Emilia-Romagna

INTRODUZIONE DI SCENARIO

Paolo Guzzonato, Direzione scientifica Motore Sanità

STATO DELL'ARTE NELLA TERAPIA DEL MIELOMA MULTIPLO

Giovanni Martinelli, Direttore Scientifico IRST IRCCS Meldola (FC)

LA TELEFONATA TRA I DUE DIRETTORI PERCORSI DI CURA: CONTINUITA' DELLE CURE NEL MIELOMA MULTIPLO COSA FUNZIONA E COSA CAMBIARE, ESPERIENZE IN EPOCA PANDEMICA

***Mattia Altini**, Direttore Sanitario AUSL Romagna

***Giorgio Mazzi**, Direttore Sanitario Azienda Ospedaliera IRCCS - Arcispedale S.Maria Nuova Reggio Emilia

TAVOLA ROTONDA

QUALI NUOVI MODELLI DI RETE ASSISTENZIALE NEL MIELOMA MULTIPLO?

MODERANO: Alessandro Malpelo, Giornalista

Claudio Zanon, Direttore Scientifico Motore Sanità

- *La spinta dell'innovazione e le nuove linee di terapia: serve una revisione organizzativa?*
- *L'attuale rete assistenziale: come velocizzare la corretta diagnosi, come implementare il referral*
- *Hub & Spoke e Medicina di prossimità, chi fa cosa?*
- *Dalle terapie infusionali a quelle sottocute: esempio di riorganizzazione e impatto sulla rete assistenziale*
- *La riorganizzazione dei percorsi di cura: bisogni e aspettative del paziente*
- *Misure di valore Dell'innovazione: esperienza GREFO*

DISCUSSANT:

Felice Bombaci, Referente AIL (Associazione Italiana contro le Leucemie-Linfomi e Mieloma)

Antonio Cuneo, Professore Ordinario Dipartimento Scienze Mediche Sezione Ematologia e Reumatologia Università degli Studi di Ferrara, Direttore UO Ematologia, Arcispedale S. Anna Azienda Ospedaliero - Universitaria di Ferrara

Barbara Gamberi, Dirigente Medico UOC Ematologia Azienda USL IRCCS Reggio Emilia

Francesco Lanza, Direttore UO Ematologia AUSL della Romagna

Giuseppe Longo, Coordinatore Gruppo Regionale Farmaci Oncologici ed Ematologici (GREFO), Direttore SC Medicina Oncologica, Vice Direttore Dipartimento Integrato Oncologia, Ematologia e Patologie dell'Apparato Respiratorio, Azienda Ospedaliero Universitaria di Modena

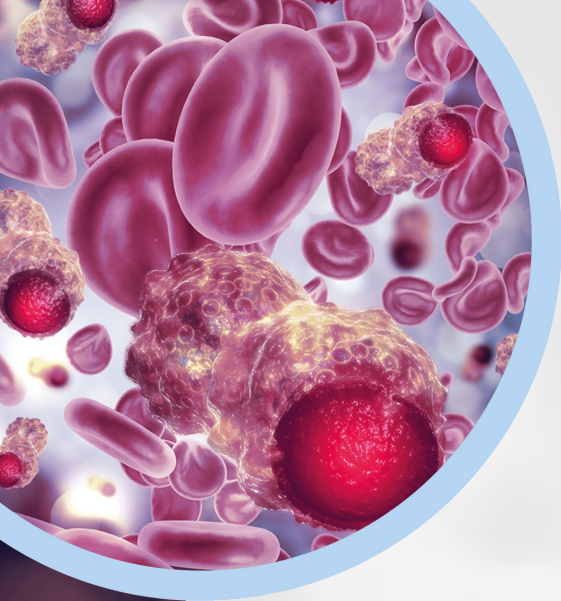
Mario Luppi, Direttore Cattedra e SC Ematologia, AOU Policlinico di Modena, Past President Società Italiana di Ematologia Sperimentale

Valentina Solfrini, Servizio Assistenza Territoriale, Area Farmaci e Dispositivi Medici, Regione Emilia-Romagna

Patrizia Tosi, Direttore UO Ematologia, Ospedale "Infermi" AUSL della Romagna

Daniele Vallisa, Direttore UO Ematologia Ospedale Civile AUSL Piacenza

* Sono stati invitati



INNOVAZIONE NEI PERCORSI DI CURA DEL MIELOMA MULTIPLO: COME EFFICIENTARE LA FILIERA E VALORIZZARE IL TERRITORIO?

10 NOVEMBRE dalle 15.30 alle 18.30

SUMMEET

PROVIDER ECM:

N° 604 - SUMMEET SRL

ACCREDITAMENTO ECM-AGENAS:

604 – 326999

TIPOLOGIA:

FAD

Codice di accesso alla piattaforma FAD:

119621

Medici Chirurghi (EMATOLOGIA; MALATTIE INFETTIVE; ONCOLOGIA) + Farmacia Ospedaliera

La durata dell'evento è di 3 ore formative, per un totale di 4,5 crediti ecm.

REGISTRAZIONE E ACCESSO

La registrazione e accesso al corso potranno essere effettuate collegandosi al seguente link:

<https://fad.summeet.it>

IMPORTANTE: L'iscrizione al corso dovrà avvenire prima dell'inizio dello stesso

ISTRUZIONI

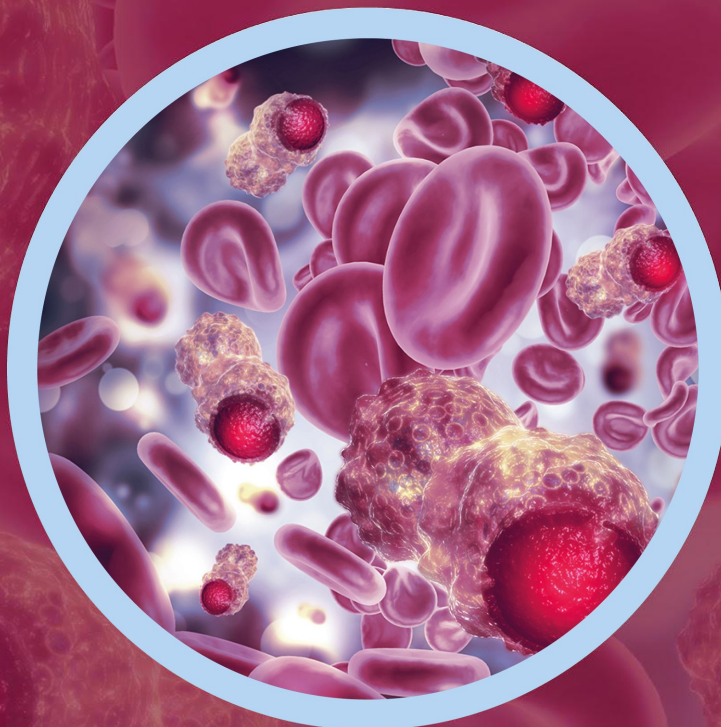
- In caso di primo accesso al sito compilare il form di creazione utente (da "REGISTRAZIONE")
- In caso di utente già registrato al sito accedere con le proprie credenziali (Username e Password)
- Trovare il corso attraverso la funzione cerca, inserendo codice ECM: 604 – 326999
- Iscrivere al corso prima dell'inizio dell'evento
- Alla conclusione del meeting, effettuando nuovamente l'accesso sulla piattaforma, fare clic su "Test di verifica dell'apprendimento" disponibile sulla pagina dell'evento per compilare il questionario ecm.
- Il test può essere effettuato massimo CINQUE volte e sarà considerato superato al corretto completamento del 75% dei quesiti proposti.
- Subito dopo sarà possibile compilare il questionario sulla qualità percepita

IMPORTANTE: Per avere diritto ai crediti ecm, tale procedura andrà completata entro 72 ore dalla conclusione del corso.

CON IL CONTRIBUTO INCONDIZIONATO DI

janssen  Oncology

PHARMACEUTICAL COMPANIES OF *Johnson+Johnson*



ORGANIZZAZIONE e SEGRETERIA

Anna Maria Malpezzi

segreteria@panaceascs.com

+39 329 97 44 772

