

FOCUS LIGURIA/PIEMONTE

IPERCOLESTEROLEMIA E RISCHIO CARDIOVASCOLARE

TRA BISOGNI IRRISOLTI E NUOVE
PROSPETTIVE DI CURA



7 OTTOBRE 2021

DALLE 10:30 ALLE 13:00



IN DIRETTA



zoom e su facebook

Con il patrocinio di:

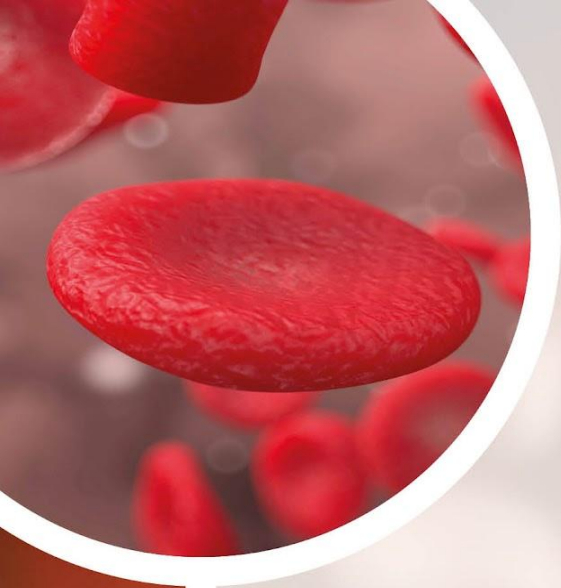


REGIONE
LIGURIA



REGIONE
PIEMONTE

Iscriviti su www.motoresanita.it



IPERCOLESTEROLEMIA E RISCHIO CARDIOVASCOLARE

TRA BISOGNI IRRISOLTI E NUOVE PROSPETTIVE DI CURA

7 OTTOBRE - dalle 10.30 alle 13.00

In Italia, ogni anno, per malattie cardiovascolari muoiono più 224.000 persone: di queste, circa 47.000 sono imputabili al mancato controllo del colesterolo. Il colesterolo infatti rappresenta uno tra i più importanti fattori di rischio cardiovascolare, causando per il SSN un impatto clinico, organizzativo ed economico enorme (spesa sanitaria diretta ed indiretta quantificabile in circa 16 miliardi €/anno).

Nonostante questo scenario, su oltre 1 milione di pazienti a più alto rischio l'80% non raggiunge il target indicato dalle più recenti Linee Guida internazionali. Un problema sanitario che durante la recente pandemia non è andato certo migliorando grazie ai minori controlli, alle mancate diagnosi, alla perdita di aderenza terapeutica. Ma perché questo accade?

In questa area fortunatamente le terapie a disposizione, tutte estremamente efficaci, hanno portato evidenze scientifiche robuste e consolidate negli anni sul loro valore preventivo e curativo sia in prevenzione primaria che in prevenzione secondaria.

Viene quindi da chiedersi cosa si possa aggiungere a quanto già oggi è ottenibile attraverso queste terapie. Vi sono bisogni insoddisfatti o spazi di efficienza da colmare (tollerabilità, efficacia aggiuntiva) che possano implementare ulteriormente i benefici clinici raggiunti? Cosa si prospetta in termini di innovazione in questa area terapeutica e quali sono gli ulteriori obiettivi su cui puntare? È possibile poter colmare il gap esistente tra il mondo reale e quello preso in esame dai setting degli studi clinici randomizzati e controllati per quanto riguarda il raggiungimento dei target consigliati?

Motore Sanità ritiene opportuno un confronto multiprofessionale tra centri esperti di assoluta eccellenza in Regione Liguria e Regione Piemonte che possa dare riscontro a questi interrogativi.



IPERCOLESTEROLEMIA E RISCHIO CARDIOVASCOLARE

TRA BISOGNI IRRISOLTI E NUOVE PROSPETTIVE DI CURA

7 OTTOBRE - dalle 10.30 alle 13.00

SALUTI DELLE AUTORITÀ

Francesco Quaglia, Direttore generale del dipartimento Salute e Servizi Sociali della Regione Liguria

Brunello Brunetto, Presidente Commissione Sanità, Consiglio Regionale Ligure

Andrea Cane, Vice Presidente IV Commissione Sanità, Regione Piemonte

IPERCOLESTEROLEMIA E RISCHIO CARDIOVASCOLARE: TERAPIE ATTUALI

E PROSPETTIVE FUTURE, LIMITI E OPPORTUNITÀ

Gaetano De Ferrari, Direttore SC di Cardiologia - AOU Città della Salute e della Scienza, Presidio Molinette

IMPORTANZA DELL'ADERENZA E PESO ECONOMICO DEI PAZIENTI NON A TARGET

Francesco Saverio Mennini, Professore di Economia Sanitaria e Economia Politica, Research Director-Economic Evaluation and HTA, CEIS, Università degli Studi di Roma "Tor Vergata" - Presidente SIHTA

TAVOLA ROTONDA

ORGANIZZAZIONE DEI SERVIZI E DEI PERCORSI IN TEMA DI IPERCOLESTEROLEMIA

- *Ipercolesterolemia: quali bisogni insoddisfatti tra efficacia, tollerabilità e target da raggiungere?*
- *Come colmare il gap tra RW e indicazioni delle linee guida*
- *Inizio terapia, monitoraggio e follow-up: quale ruolo tra Ospedale e Territorio*
- *Come implementare la comunicazione interdisciplinare e l'organizzazione dei percorsi di cura: Telemedicina, cartella condivisa, team di supporto territoriale, Patient support program o cos'altro?*

TAVOLA ROTONDA

APPROPRIATEZZA PRESCRITTIVA E PLACE IN THERAPY IN TEMA DI IPERCOLESTEROLEMIA

- *La NOTA 13 è ancora uno strumento efficace ed attuale per l'appropriatezza prescrittiva?*
- *Il parere del MMG, dello specialista, del farmacista*
- *La corretta terapia ipocolesterolemizzante vista dal MMG e dallo Specialista ospedaliero*
- *Nuove terapie: quale place in therapy, quali pazienti appropriati*

DISCUSSANT:

Marco Bessero, Direttore Servizio Farmaceutico Asl 2 Savona
Giorgio Caretta, Dirigente medico S.C. Cardiologia ASL 5 Liguria Ospedale Sant'Andrea, La Spezia

Carlo Bruno Giorda, Direttore Struttura Complessa Malattie Metaboliche e Diabetologia Ospedale Maggiore Chieri, ASL T05
Alessandro Lupi, Direttore SC Cardiologia Azienda Sanitaria Locale Verbano Cusio Ossola

Federico Nardi, Direttore S.C. Cardiologia Ospedale Santo Spirito Casale Monferrato, Presidente Regionale ANMCO Piemonte, Valle d'Aosta

Livia Pisciotto, Professore Associato Dipartimento di Medicina Interna e Specialità Mediche, Università di Genova

Roberto Pontremoli, Professore Ordinario Dipartimento Medicina Interna e Specialità Mediche Università di Genova
Direttore Clinica di Medicina Interna 2 IRCCS Ospedale Policlinico San Martino, Genova

Italo Porto, Professore Ordinario Dipartimento Medicina Interna e Specialità Mediche Università di Genova
Direttore Clinica Malattie Apparato Cardiovascolare IRCCS Ospedale Policlinico San Martino, Genova

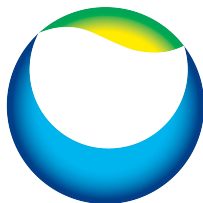
Barbara Rebescio, Direttore SC Politiche del Farmaco A.Li.sa. Regione Liguria

Angelo Testa, Presidente Sindacato Nazionale Autonomo dei Medici Italiani (SNAMI)

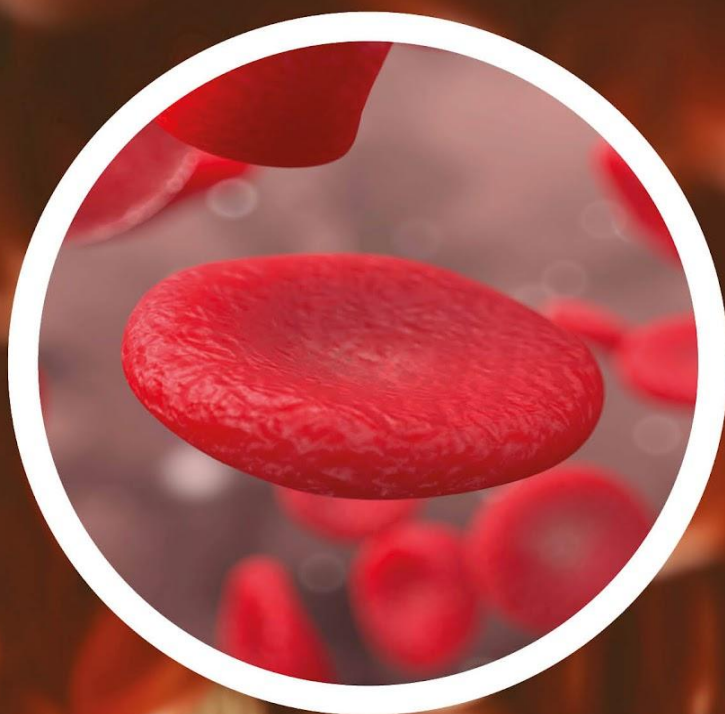
MODERANO:

Claudio Zanon, Direttore Scientifico Motore Sanità
Laura Avalle, Giornalista

Con il contributo incondizionato di:



Daiichi-Sankyo



ORGANIZZAZIONE E SEGRETERIA
ANNA MARIA MALPEZZI
segreteria@panaceascs.com
+ 39 329 9744772

