

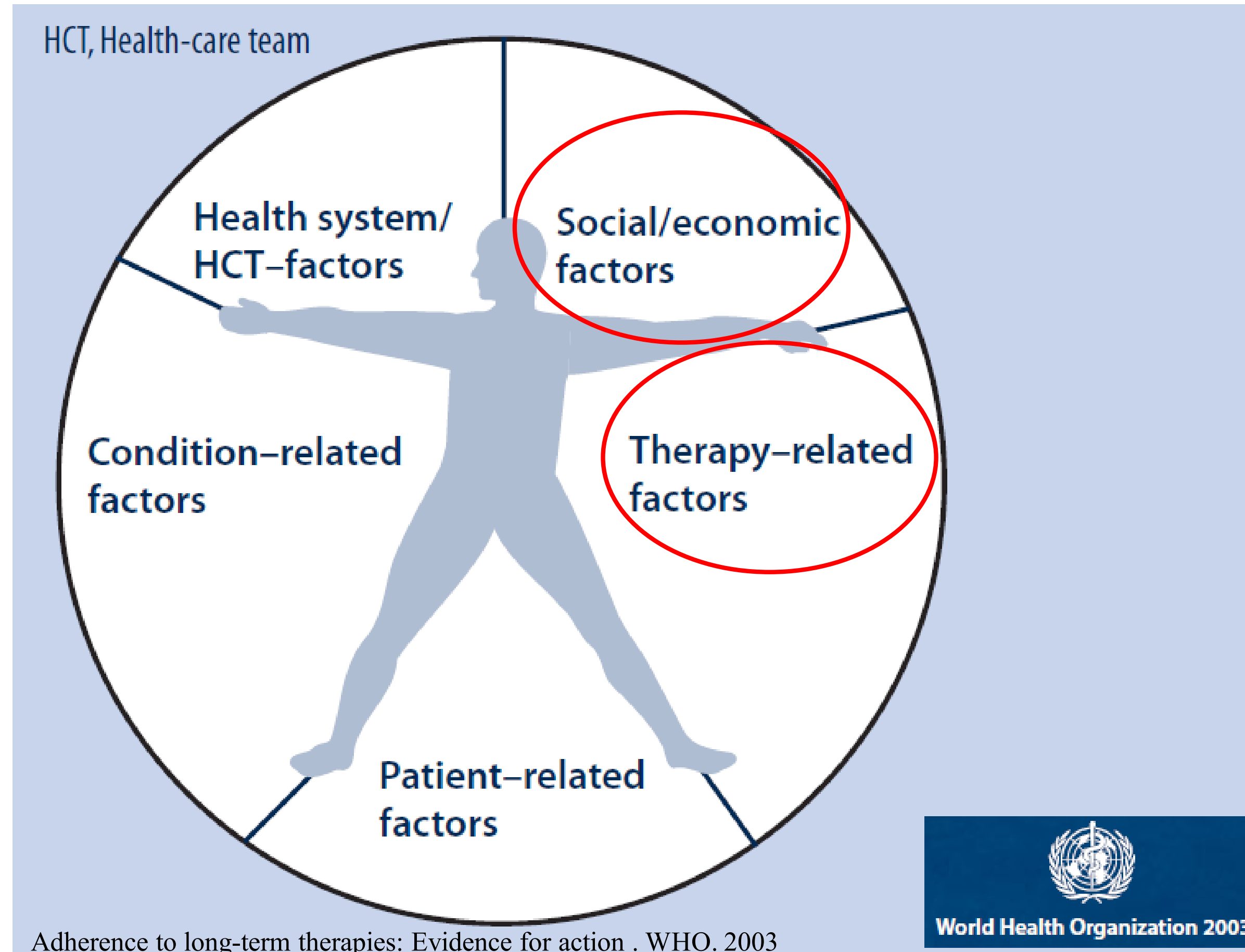
**IL VALORE DELL'ADERENZA PER I SISTEMI SANITARI REGIONALI**  
TOSCANA/EMILIA-ROMAGNA

**MERCOLEDÌ 14 APRILE 2021**



**Giuliano Ermini**  
Presidente SIMG Bologna

## FATTORI CHE INFLUENZANO L'ADERENZA

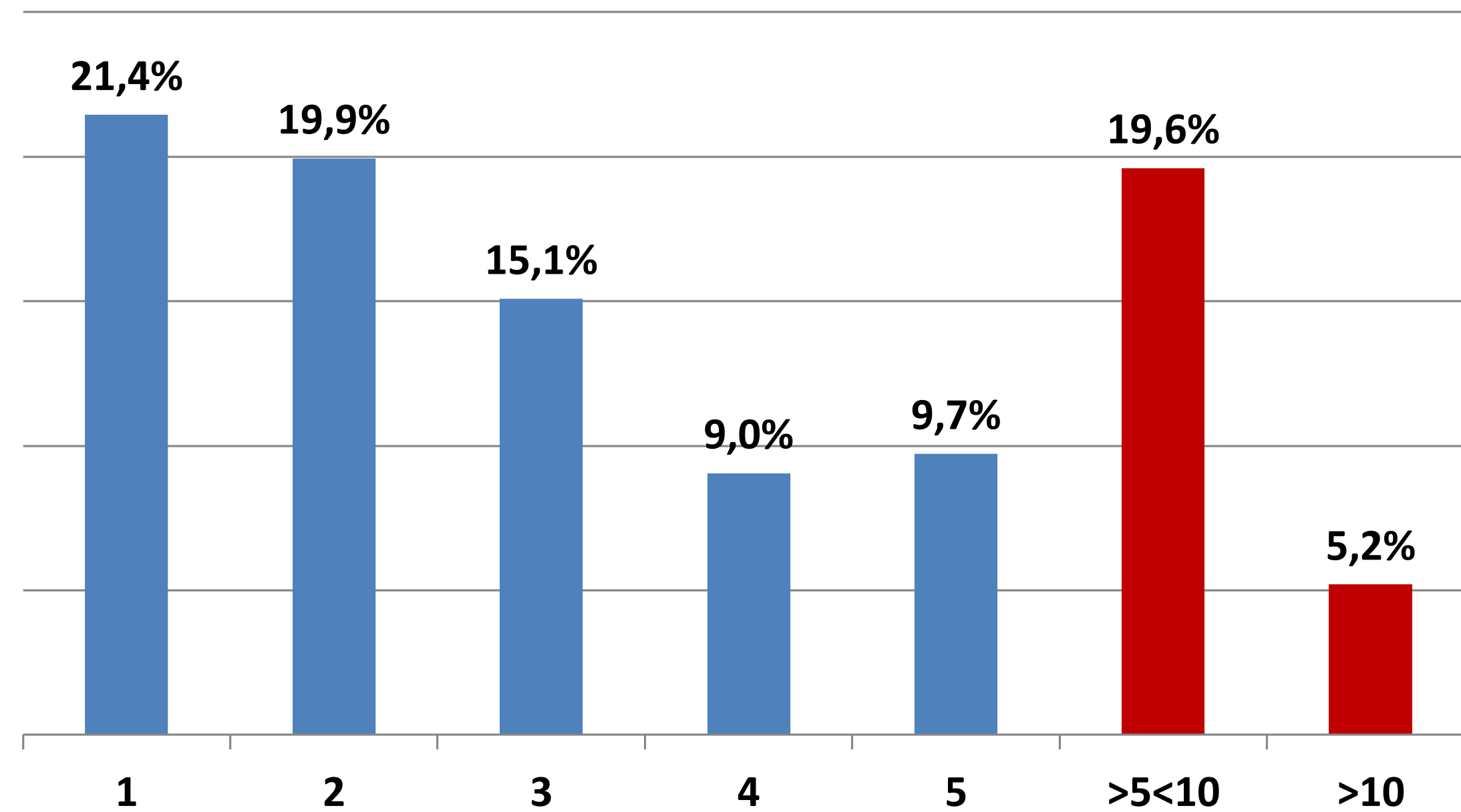


## Dati personali 1 mese (12/03 – 11/04)

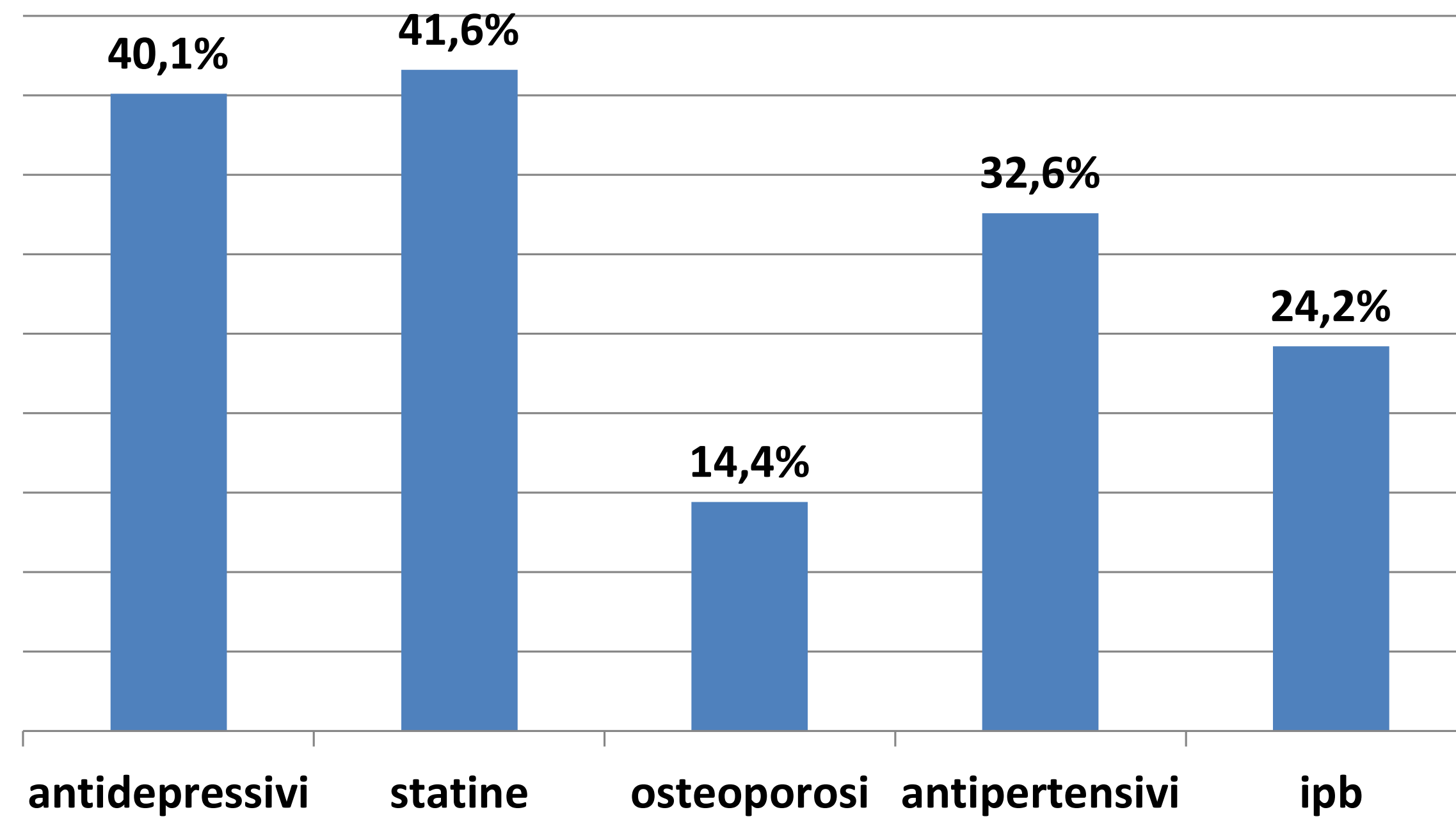
Assistiti totali	1816	
Contatti totali	1367	
Teste contatti (% su assistiti totali)	823	46,5%
Contatti per assistito (su contatti totali)	1,7	
Contatti con prescrizione $\geq$ 1 farmaco	597	75,6%
N° pezzi di farmaci prescritti	2835	
N° pezzi prescritti per contatto	3,4	



Numero farmaci per paziente in terapia con ATC qualsiasi  
(dati personali)



Scarsa aderenza a terapia =  $\leq 146$  gg/anno  
dati OSMED 2018





### Pressione sistolica media in rapporto al grado di istruzione degli ipertesi

(13 MMG NCP Porto 2-Bologna: totale assistiti 16620  $\approx$  4% popolazione Comune Bologna)

