

**PROGETTO SCA
GESTIONE CLINICA DELLA SINDROME
CORONARICA ACUTA IN REGIONE LAZIO**

GIOVEDÌ 11 FEBBRAIO 2021



Giuseppe Pajes

ANMCO regione Lazio

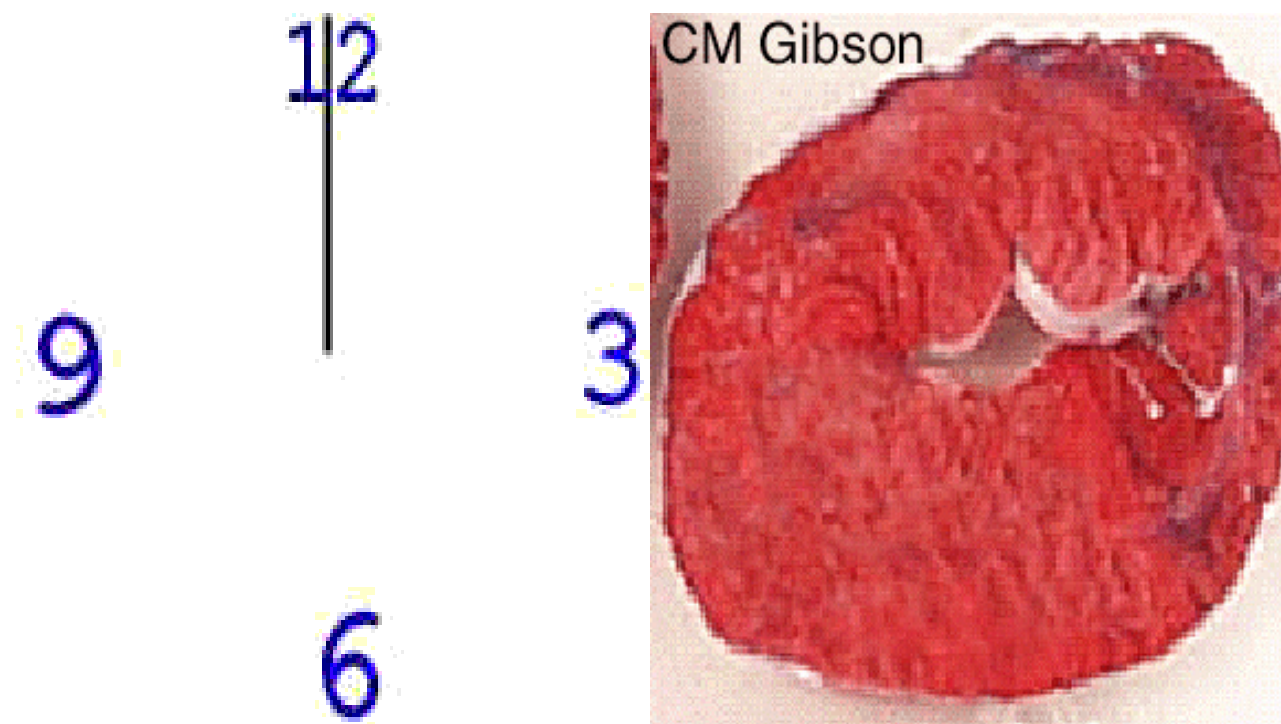
UOC Cardiologia Ospedale dei Castelli

Dipartimento Area Medica ASL RM 6

Il percorso del paziente con dolore toracico

- **Tempistica della diagnosi**
- Flow chart diagnostica delle LG
- **Necessità di uniformare i comportamenti a livello regionale /nazionale**
- **Impatto Pandemia COVID-19**

Il fattore tempo: THE WAVEFRONT



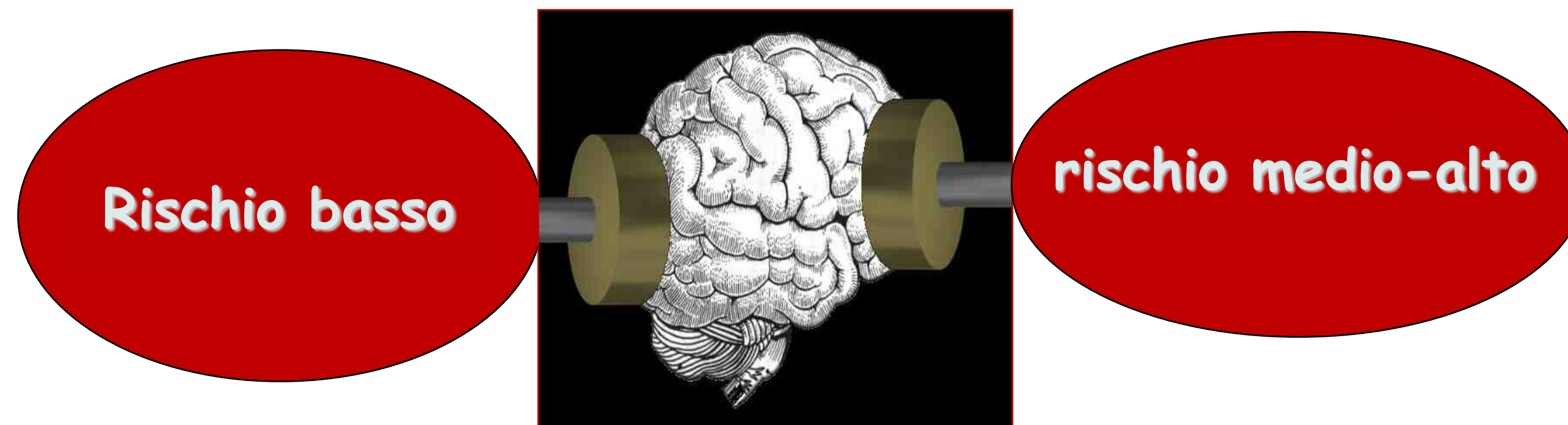
1: [Circulation](#). 1977 Nov;56(5):786-94.

The wavefront phenomenon of ischemic cell death. 1. Myocardial infarct size vs duration of coronary occlusion in dogs.

[Reimer KA](#), [Lowe JE](#), [Rasmussen MM](#), [Jennings RB](#).

...decidere rapidamente

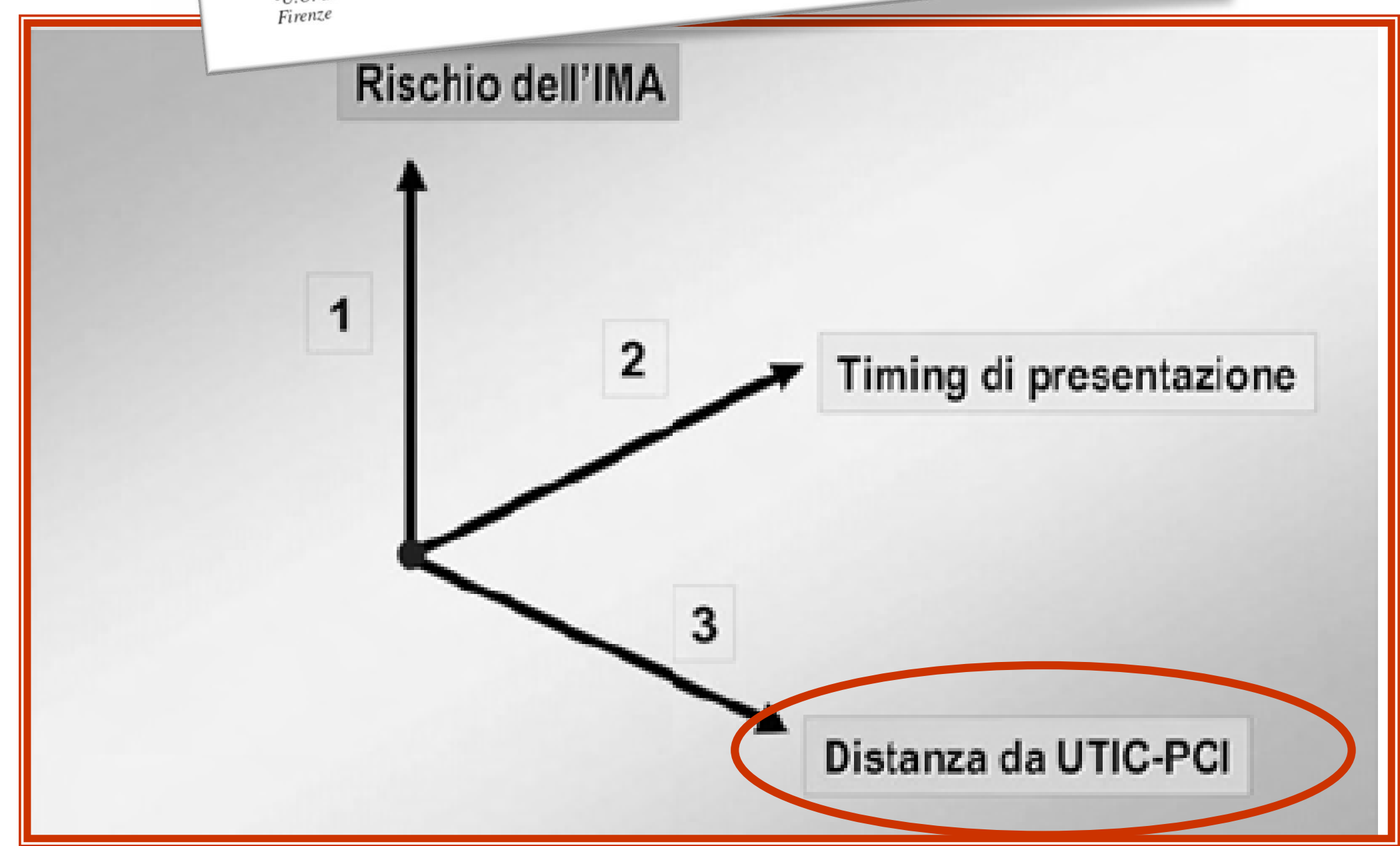
*Rapida valutazione e trattamento dei
pazienti con dolore toracico*



Valutazione della terapia riperfusiva in relazione al rischio e.....

La rete per le emergenze coronariche in Italia

Giuseppe Di Pasquale¹, Gianni Casella¹, Maria Giovanna Pallotti¹, Pier Camillo Pavesi¹,
Serafina Valente², Gian Franco Gensini²
¹U.O. di Cardiologia, Ospedale Maggiore, Azienda USL di Bologna, Bologna, ²Clinica Medica, Università degli Studi, Firenze



G Ital Cardiol Vol 8 Suppl 1-4 2007

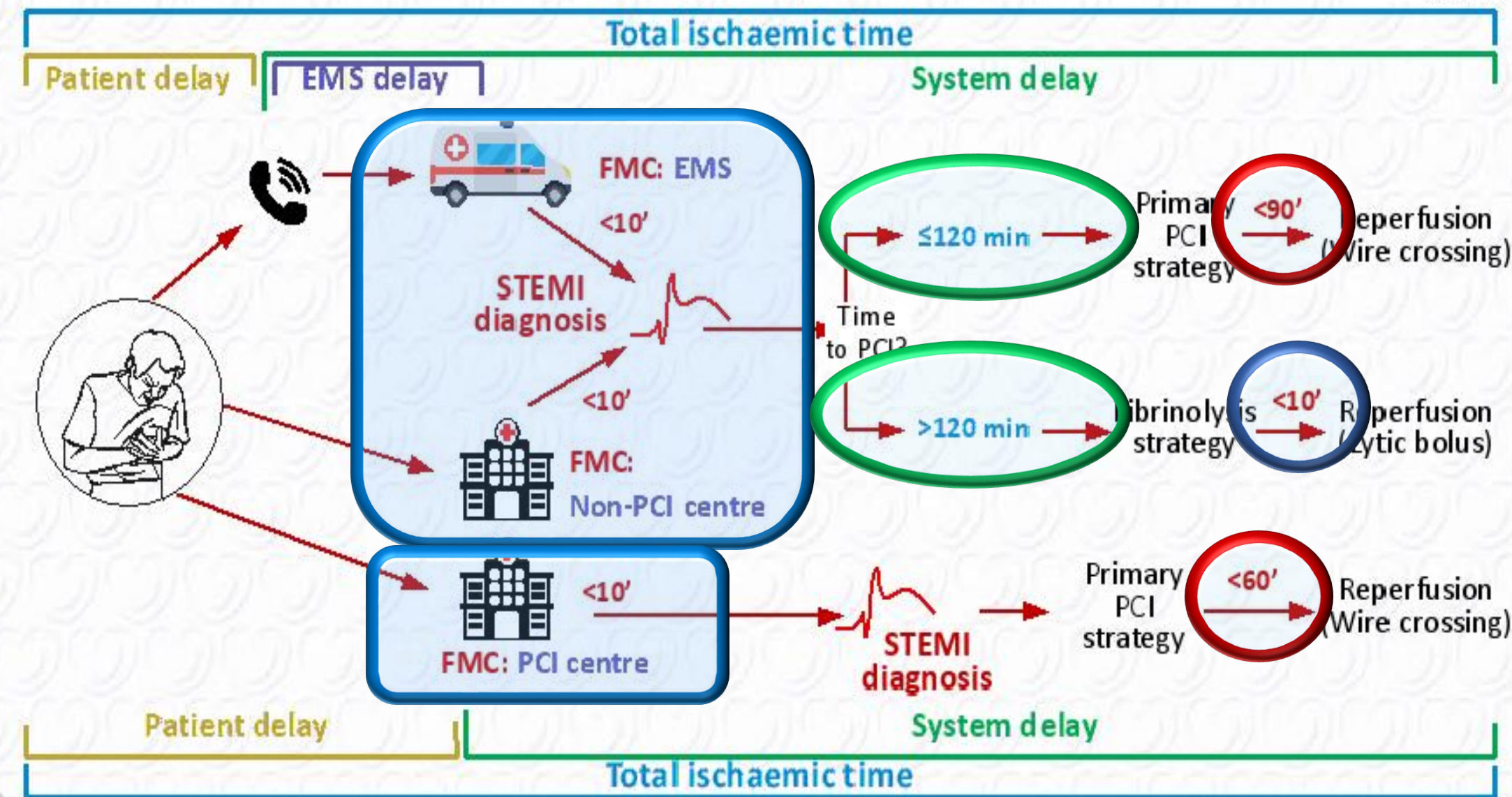
Il percorso del paziente con dolore toracico

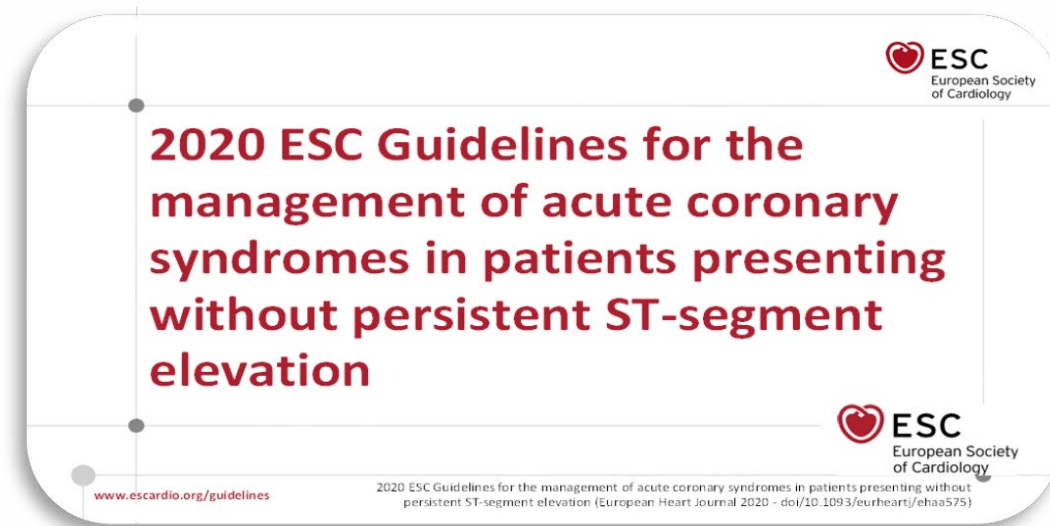
- Tempistica della diagnosi
- **Flow chart diagnostica delle LG**
- Necessità di uniformare i comportamenti a livello regionale /nazionale
- Impatto Pandemia COVID-19

2017 ESC Guidelines for the management of acute myocardial infarction in patients presenting with ST-segment elevation



Modes of patient presentation, components of ischaemic time and flowchart for reperfusion strategy selection





	LOW	MI		HIGH
I. Clinical setting symptoms and vital signs				
II. ECG	Normal ECG	ST depression (mild)	ST depression	ST elevation
III. Troponin level at 0 h	-	-/+	+	++ +++
IV. Troponin change (within 1,2 or 3 h)	-	-/+	+	++ If any of the above, consider direct rule-in
Triage decision	Rule-out MI	Observe		Rule-in MI
DIAGNOSIS	Noncardiac	Unstable angina	Other cardiac	NSTEMI STEMI

Figure 1
Diagnostic algorithm and triage in acute coronary syndrome.



www.escardio.org/guidelines

2020 ESC Guidelines for the management of acute coronary syndromes in patients presenting without persistent ST-segment elevation (European Heart Journal 2020 - doi/10.1093/eurheartj/ehaa575)

©ESC

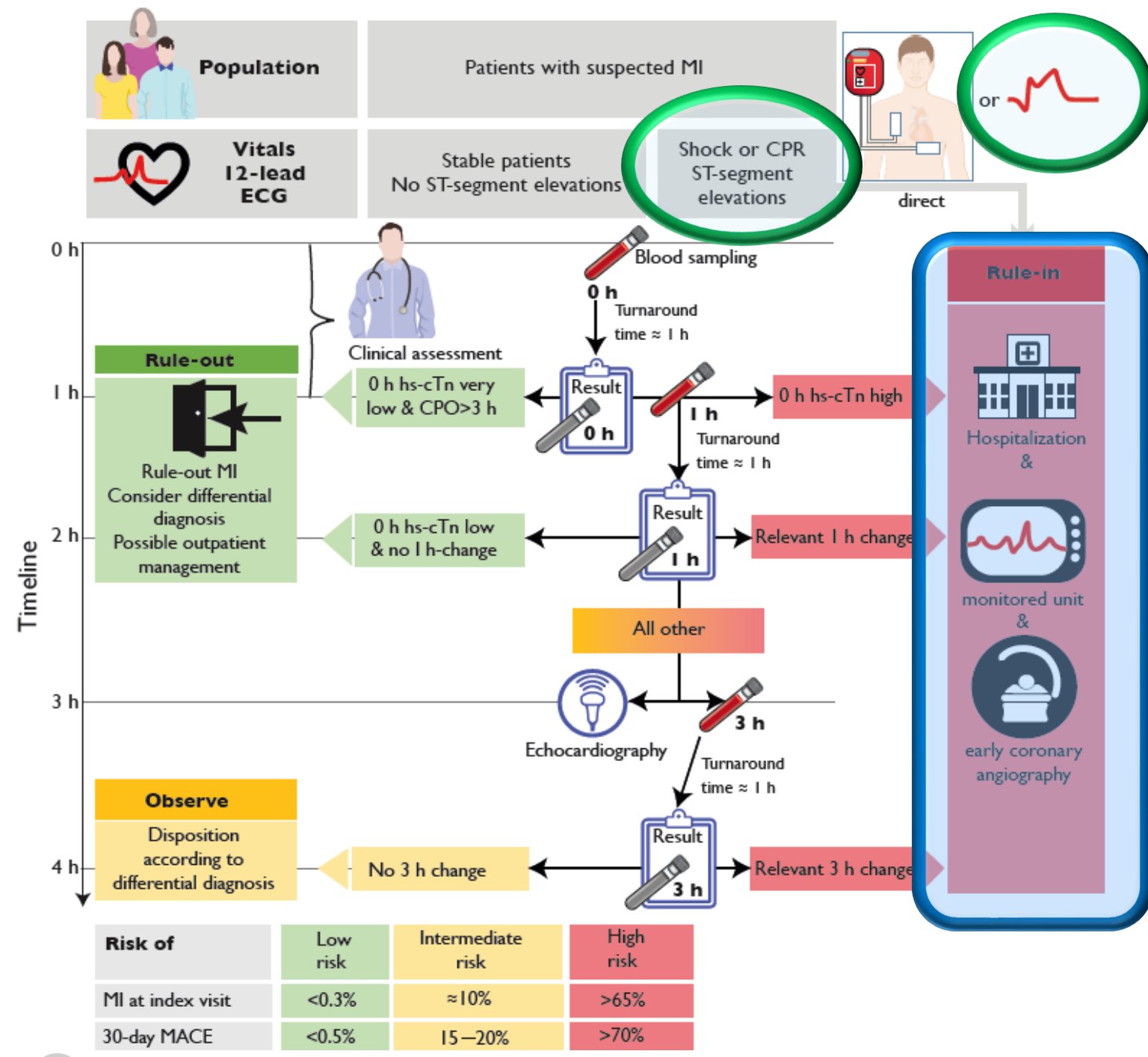
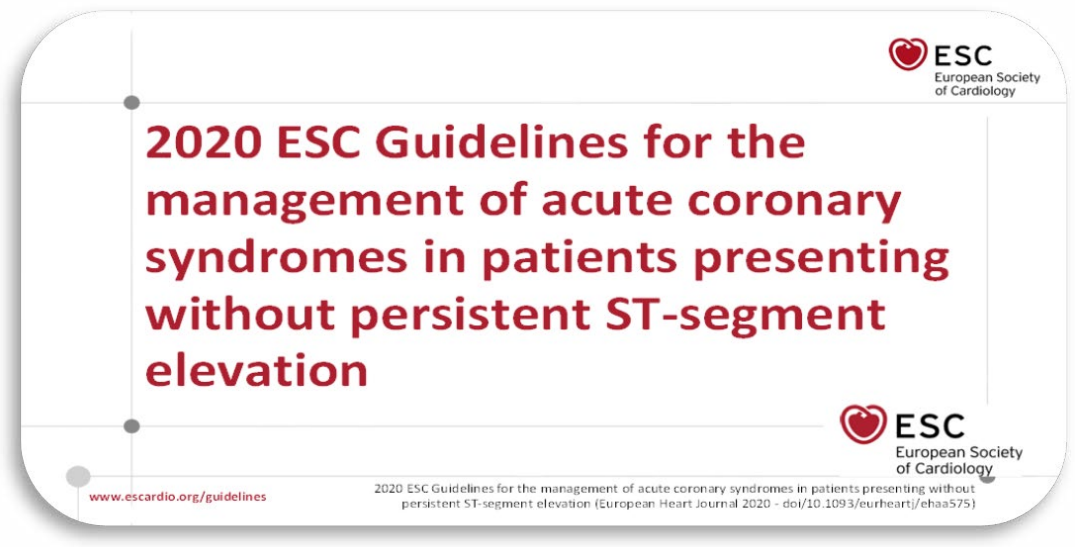


Figure 4 (1) Timing of the blood draws and clinical decisions when using the European Society of Cardiology 0 h/1 h algorithm.



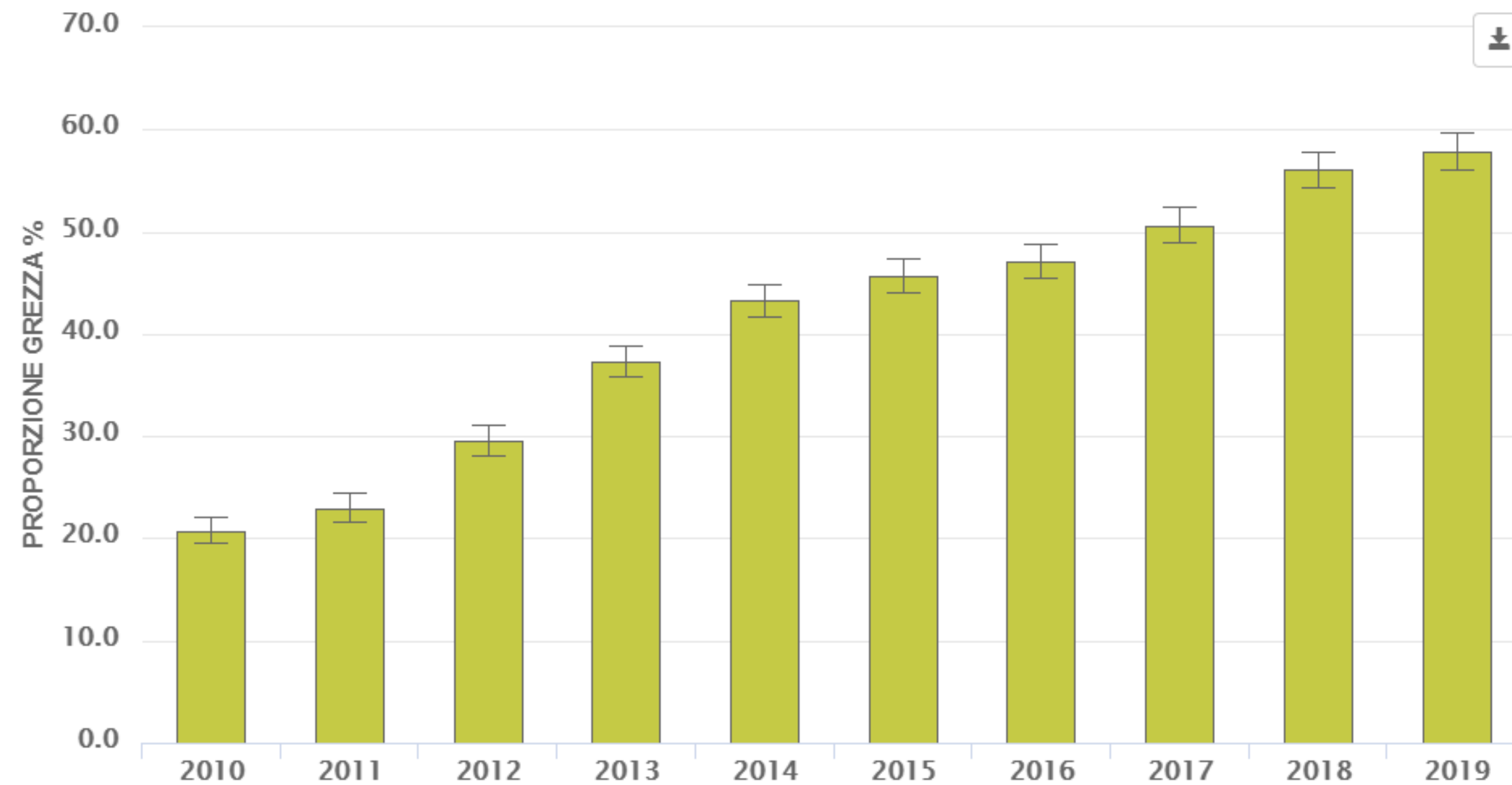
www.escardio.org/guidelines

2020 ESC Guidelines for the management of acute coronary syndromes in patients presenting without persistent ST-segment elevation (European Heart Journal 2020 - doi/10.1093/eurheartj/ehaa575)

Il percorso del paziente con dolore toracico

- Tempistica della diagnosi
- Flow chart diagnostica delle LG
- **Necessità di uniformare i comportamenti a livello regionale /nazionale**
- Impatto Pandemia COVID-19

STEMI: PROPORZIONE DI TRATTATI CON PTCA ENTRO 90 MINUTI - ANALISI CON VARIABILI CLINICHE (STRUTTURA DI RICOVERO)



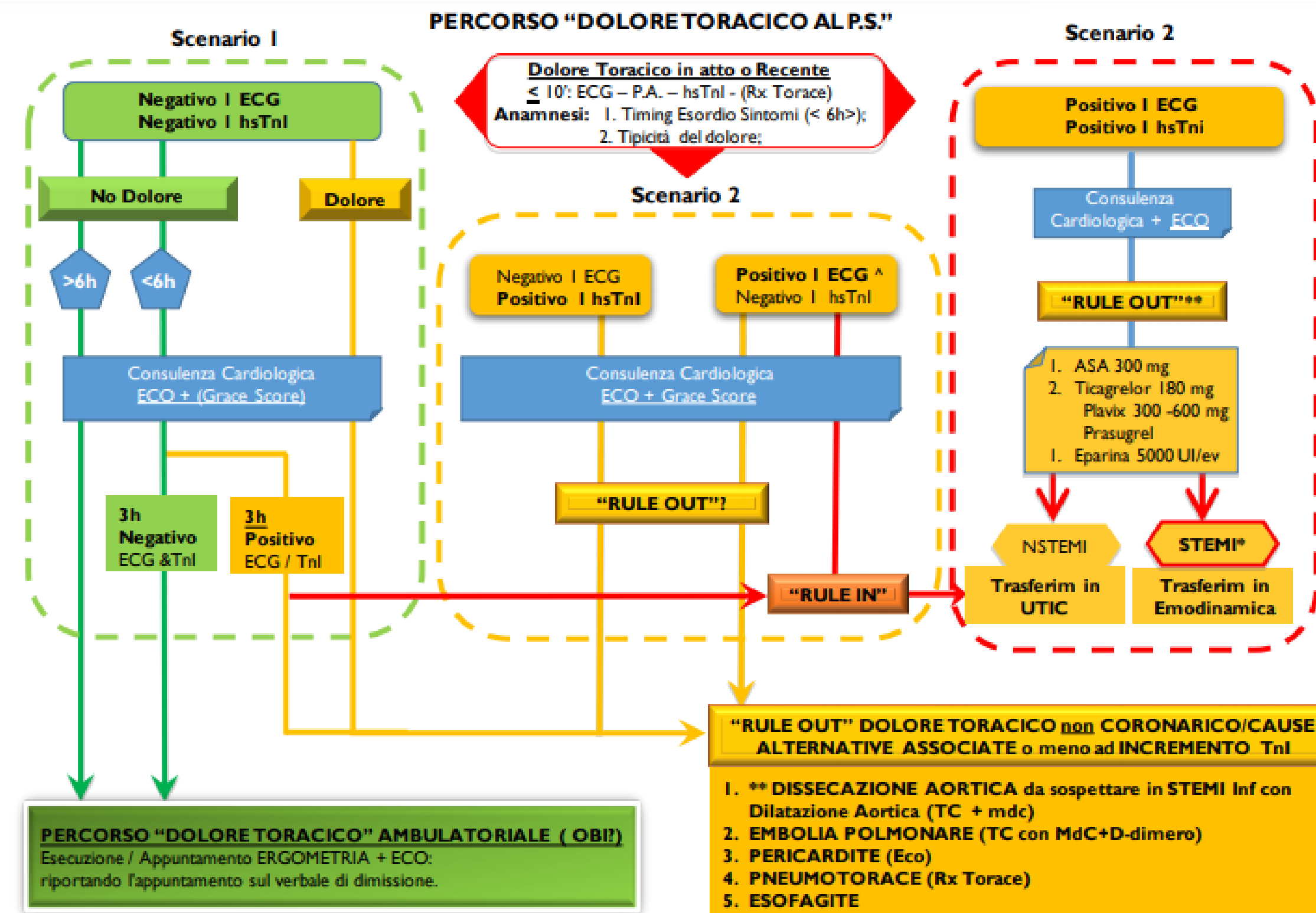
Coordinamento Rete Cardiologica - Convocazione riunione

Area Rete Ospedaliera <areareteospedaliera@regione.lazio.it>

mar 27/08/2019 11:00

Area Rete Ospedaliera <areareteospedaliera@regione.lazio.it>; micheleazzarito@libero.it <micheleazzarito@libero.it>; lsommariva@libero.it <lsommariva@libero.it>; roberto.ricci@aslroma1.it <roberto.ricci@aslroma1.it>; menichelli747@yahoo.com <menichelli747@yahoo.com>; daientile@ares118.it <daientile@ares118.it>; giuseppe.pajes <giuseppe.pajes@aslroma6.it>; francescoversaci@yahoo.it <francescoversaci@yahoo.it>; presidente@respiriamo.org <presidente@respiriamo.org>; gferdinandi@scamilloforlanini.rm.it <gferdinandi@scamilloforlanini.rm.it>; pietro.tan@libero.it <pietro.tan@libero.it>; AntonioGiuseppe.Rebuzzi@Unicatt.it <AntonioGiuseppe.Rebuzzi@Unicatt.it>; fr.musumeci@gmail.com <fr.musumeci@gmail.com>; p.colais@deplazio.it <p.colais@deplazio.it>; lpinnarelli@deplazio.it <lpinnarelli@deplazio.it>; Sergio Timpone <stimpone@fastwebnet.it>; Timpone 1 <sergio.timpone@fbf-isola.it>;

Percorso dolore toracico al PS



Esordio Sintomi > 6h: hsTnI normale VPN 95,3%. 2° TnI: a 3 ore dalla prima; ECG Positivo: T invertite, ST ↓ o ↑, BBS. ^: Non ST Sopra

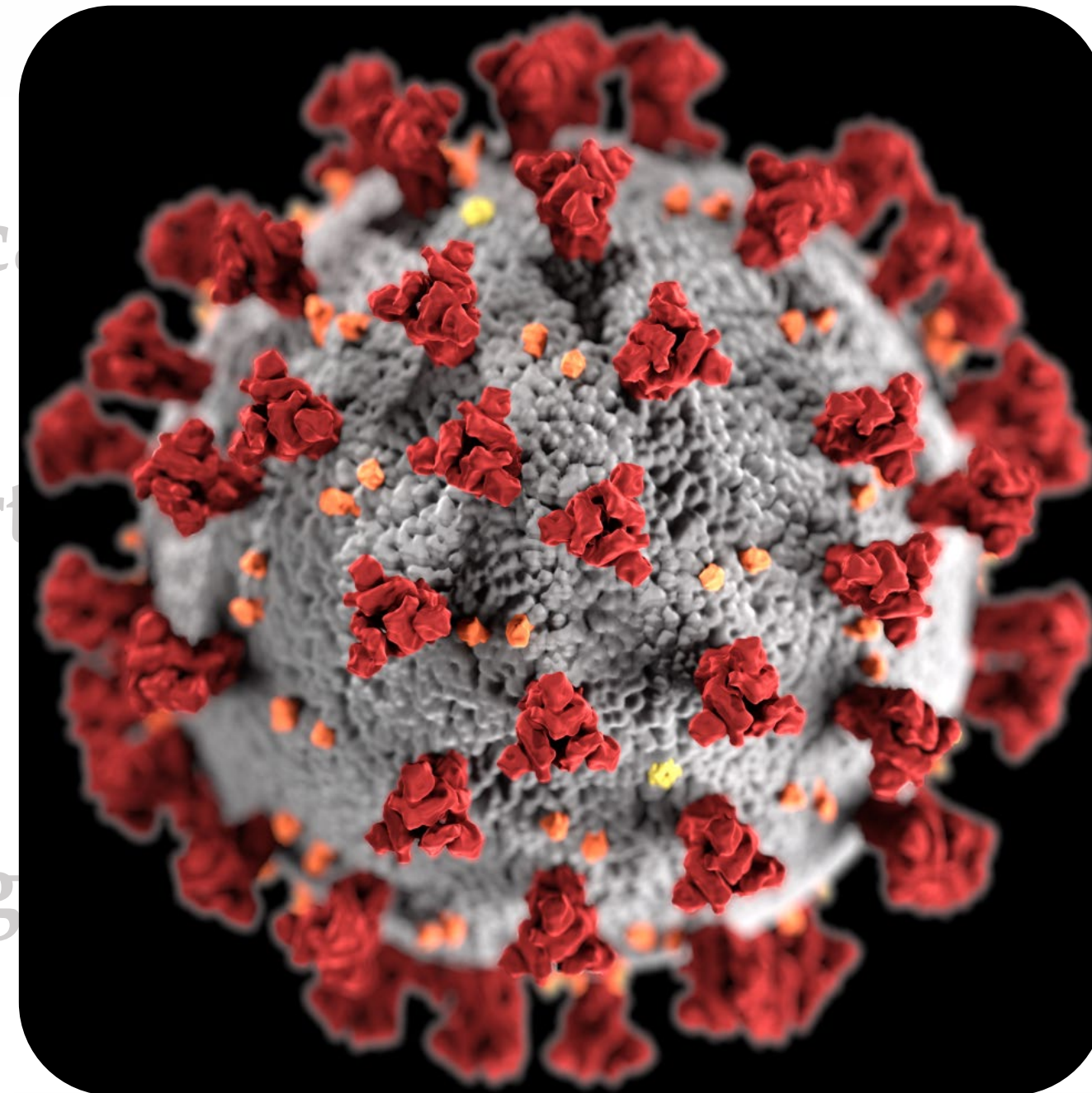
Il percorso del paziente con dolore toracico

• Tempistiche

• Flow chart

• Necessità
livello reg

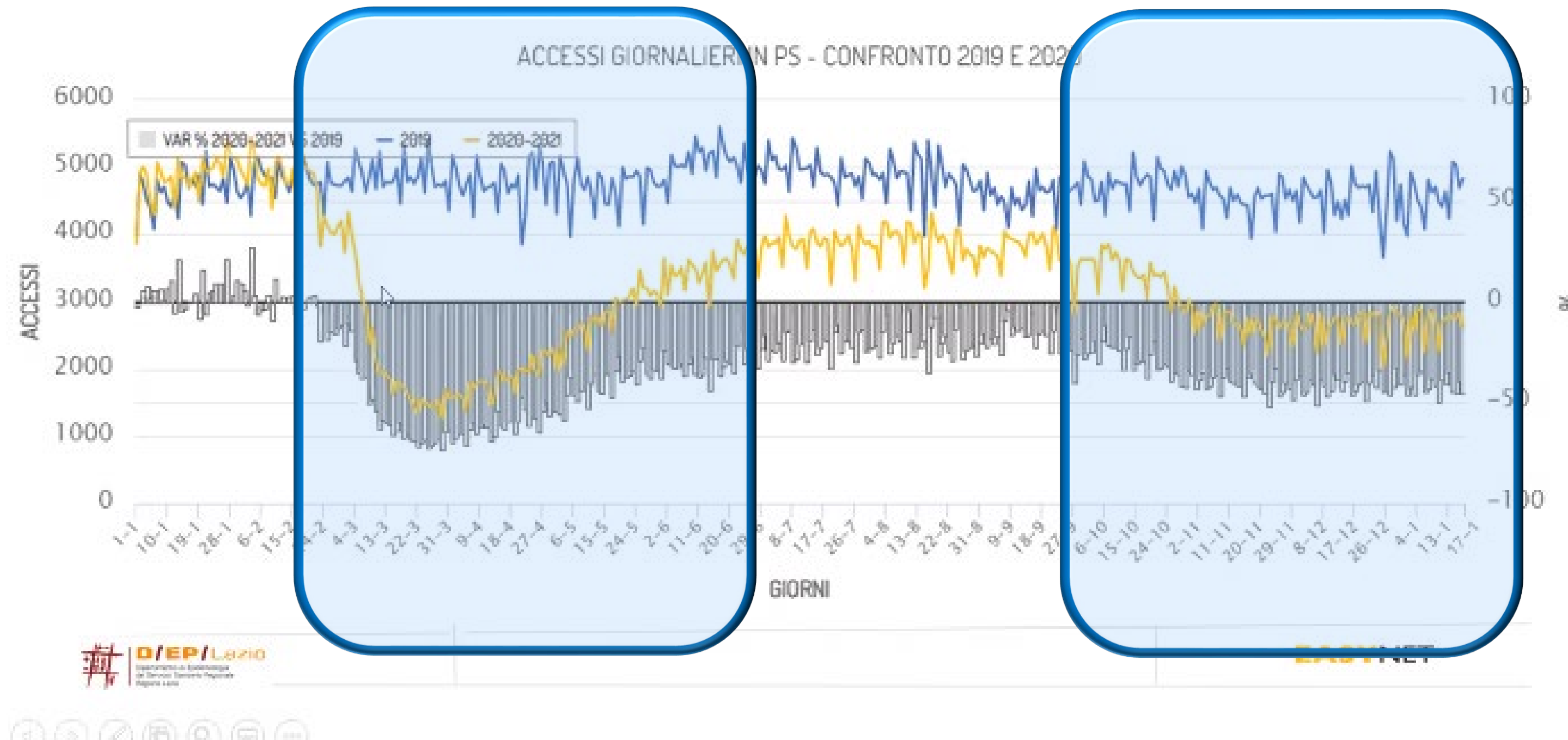
• **Impatto Pandemia COVID-19**



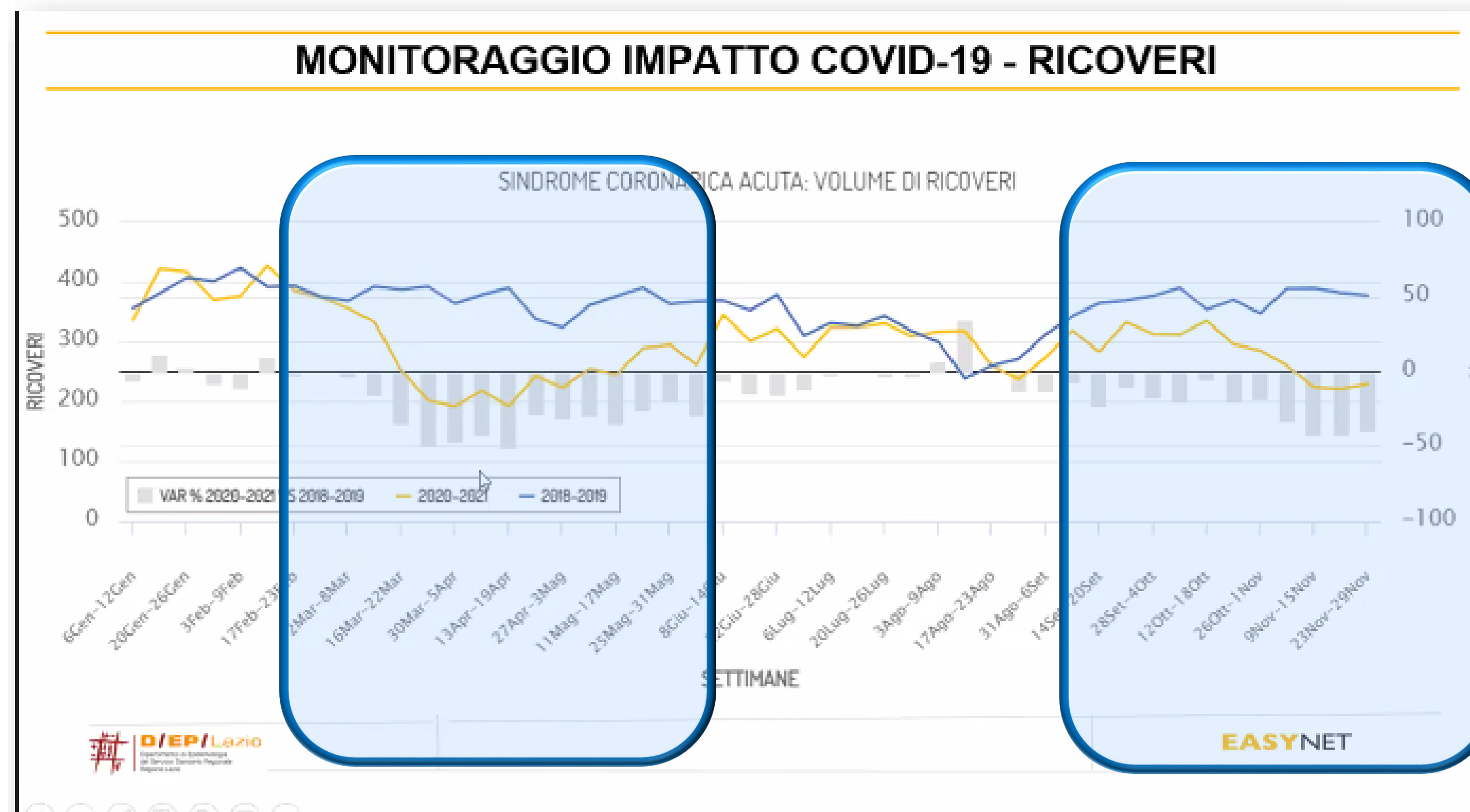
amenti a

Accessi in PS

MONITORAGGIO IMPATTO COVID-19 - ACCESSI IN PS



SCA volumi Ricoveri per SCA



STEMI

- accessi in UTIC
- proporzione trattati con PCI entro 90'

