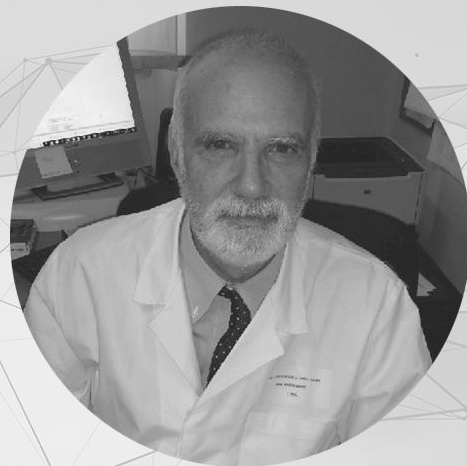
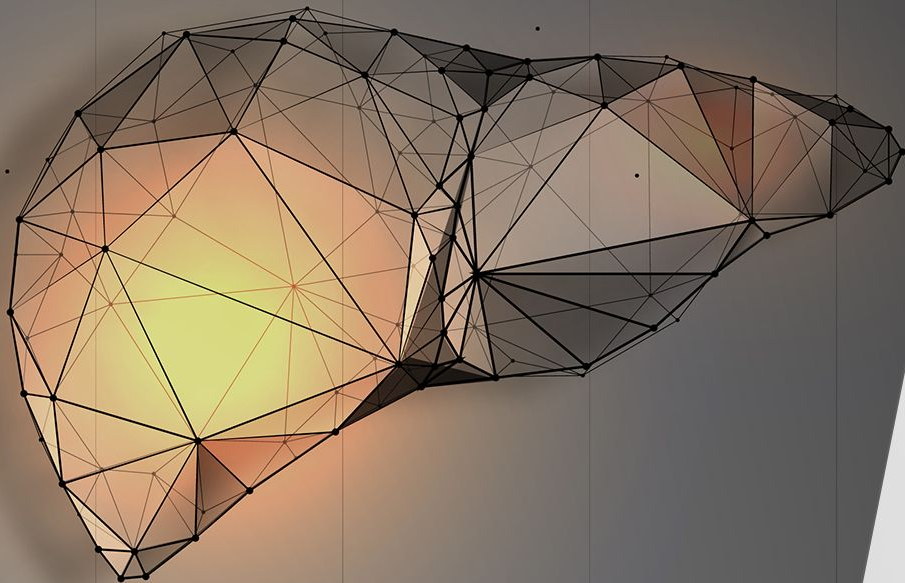


**LA REALTÀ ITALIANA DELLA CIRROSI
EPATICA IN EPOCA PANDEMICA TRA
TERAPIE E IMPATTO SOCIO ECONOMICO**
PIEMONTE

VENERDÌ 22 GENNAIO



Mario Pirisi
Direttore SCU Medicina Interna 1, AOU
Maggiore della Carità, Novara



LA CIRROSI EPATICA: UNA TIPICA MALATTIA CRONICA in epoca COVID e post COVID

mario.pirisi@uniupo.it



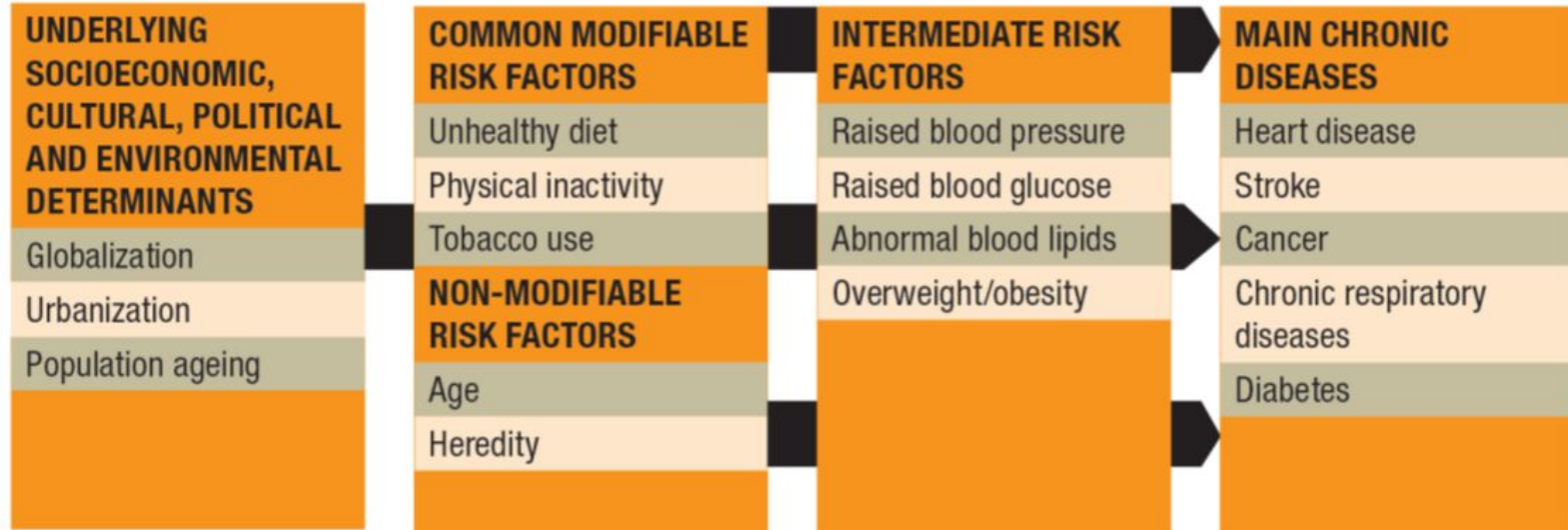
LA CIRROSI EPATICA: UNA TIPICA MALATTIA CRONICA

- Chronic diseases are defined broadly as conditions that last 1 year or more and require ongoing medical attention or limit activities of daily living or both.

www.cdc.gov



Causes of chronic diseases

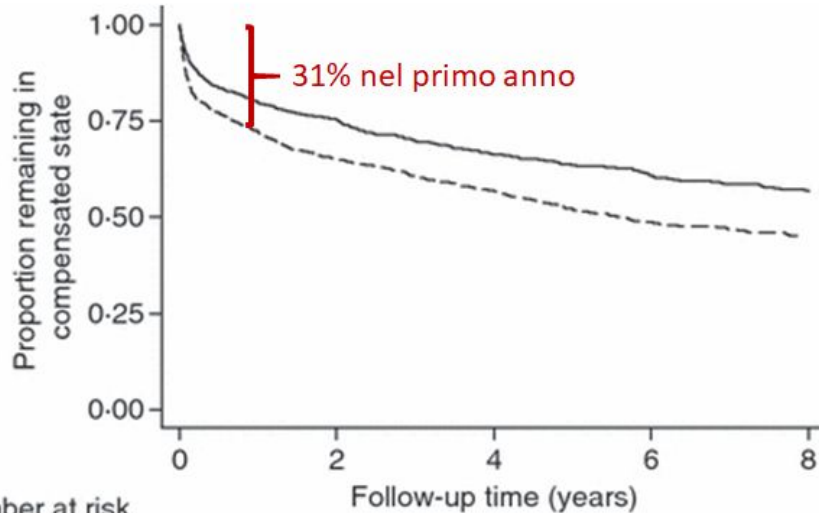


www.who.int



STORIA NATURALE DELLA CIRROSI COMPENSATA

UK General Practice
Research data base
(1987-2002)



7.3% per anno
in seguito

	0	2	4	6	8
Non-alcohol related cirrhosis	1630	756	446	276	171
Alcoholic cirrhosis	1493	665	423	260	177

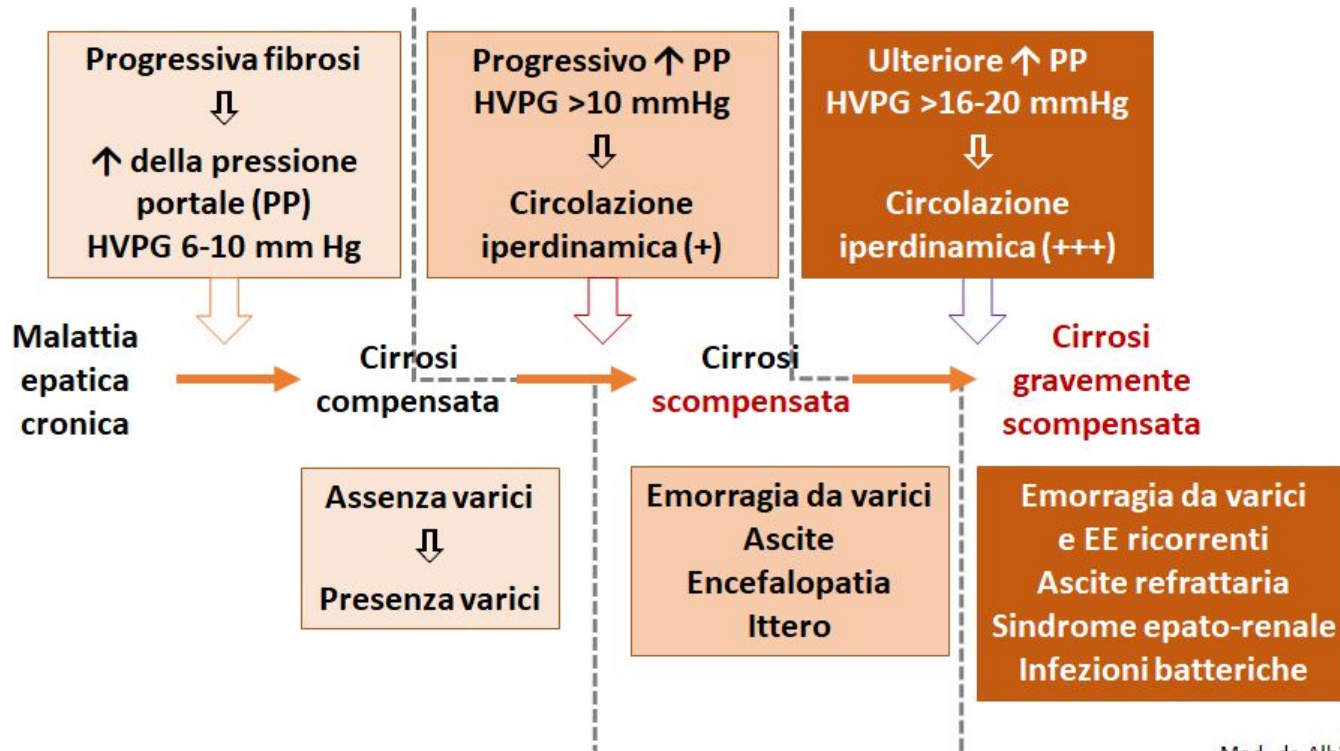
— Non-alcohol related cirrhosis
- - - Alcoholic cirrhosis

Fleming KM et al.
Aliment Pharmacol Ther (2010)



Complicazioni	Incidenza	95%CI
Ascite	2.9%	2.1-3.8
Ittero	2.0%	1.4-2.8
Emorragia gastrointestinale	0.7%	0.4-1.2
Encefalopatia	0.1%	0.0-0.3
Epatocarcinoma	3.9%	3.0-4.9
Morte	4.0%	3.1-4.9

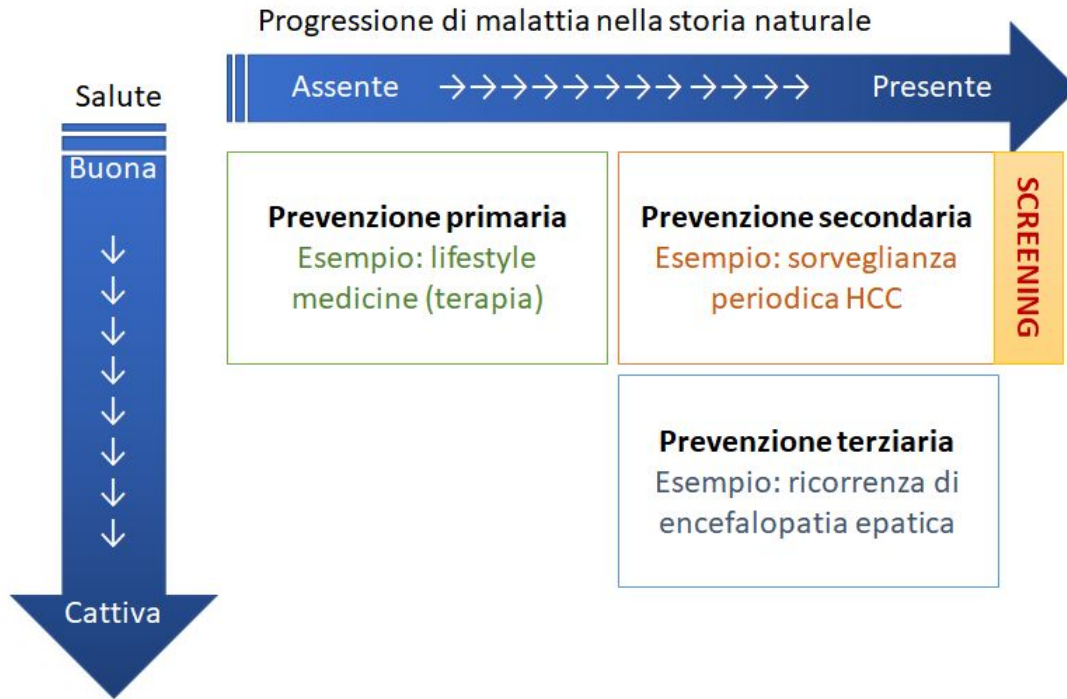
Sangiovanni et al. Hepatology (2010)



Mod. da Albillos & Garcia-Tsao.
Dis Markers (2011)



Le tre forme di **prevenzione** nella cirrosi epatica





Validation : mars 2019

Documents : 1

TÉLÉCHARGER L'AVIS

ÉCOUTER

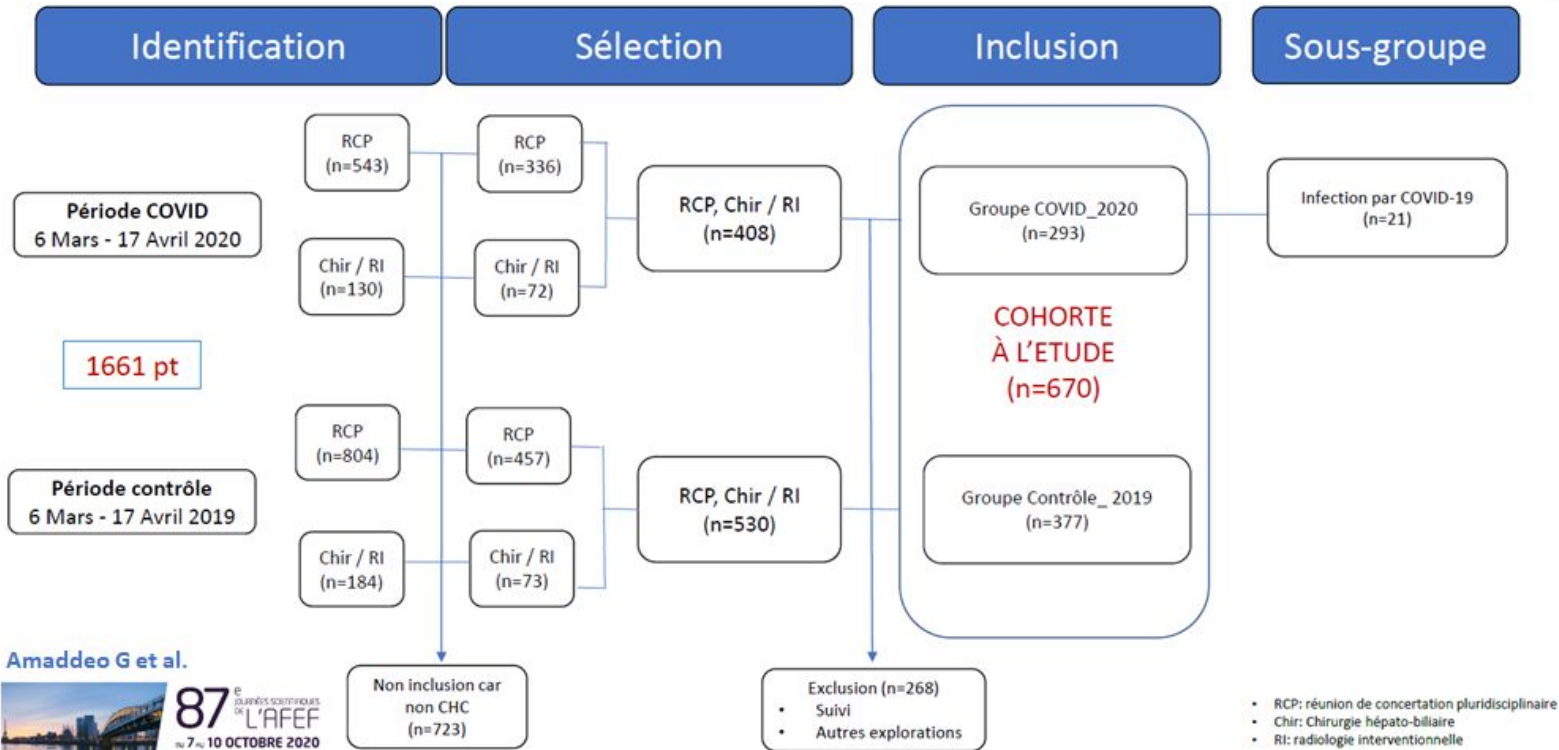
AJOUTER À MA SELECTION



Décision n° 2019.0050/DC/SBPP du 13 mars 2019 du collège de la Haute Autorité de santé portant adoption de la fiche mémo intitulée « Hépatite C : Prise en charge simplifiée chez l'adulte » et de son rapport d'élaboration

AVIS ET DÉCISIONS DE LA HAS - Mis en ligne le 20 mai 2019

Décision n° 2019.0050/DC/SBPP du 13 mars 2019 du collège de la Haute Autorité de santé adoptant la fiche mémo intitulée « Hépatite C : Prise en charge simplifiée chez l'adulte » et de son rapport d'élaboration



Amadeo G et al.



87^e ANNIVERSARIO SOCIETÀ ITALIANA DI GASTROENTEROLOGIA E EPATOLOGIA (SIEG)
 10 OTTOBRE 2020



Suivi des patients

	Groupe Contrôle 2019 (n=377)	Groupe COVID 2020 (n= 293)	p. Value
Consultation			
Annulée	5 (1.4)	21 (7.8)	
Présentielle	364 (97.3)	165 (56.5)	<0.001
Téléconsultation	5 (1.3)	105 (35.9)	
Inclusion Protocole	24 (6.4)	12 (4.1)	0.228



Amaddeo G et al.



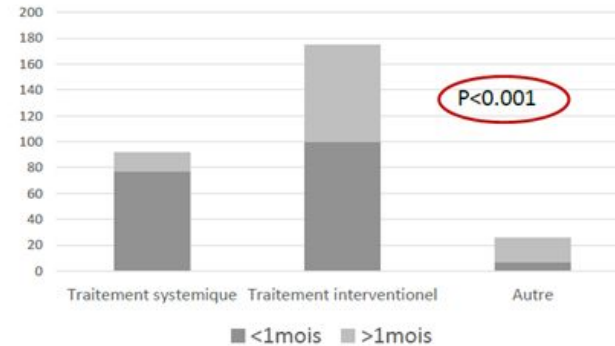
87^e
Journées Scientifiques
DE L'AFEF
du 7 au 10 OCTOBRE 2020



Délai RCP- traitement

	Groupe Contrôle 2019 (n=377)	Groupe COVID 2020 (n= 293)	p. Value
Délai RCP-traitement >1mois	36 (9.5)	63 (21.5)	<0.001
Causes			
Lié au traitement	16/33 (48.4)	7/61 (11.4)	<0.001
Lié au materiel	9 (27.2)	3/61 (5)	
Lié COVID	0	47 (77)	
Lié au patient	8 (24.2)	4/61 (6.5)	
1er diagnostic de CHC	25 (17.5)	19 (18.3)	0.868
Récidive de CHC	11 (4.7)	44 (23.3)	<0.001

Délai du traitement selon le type pendant la période COVID



Amaddeo G et al.

