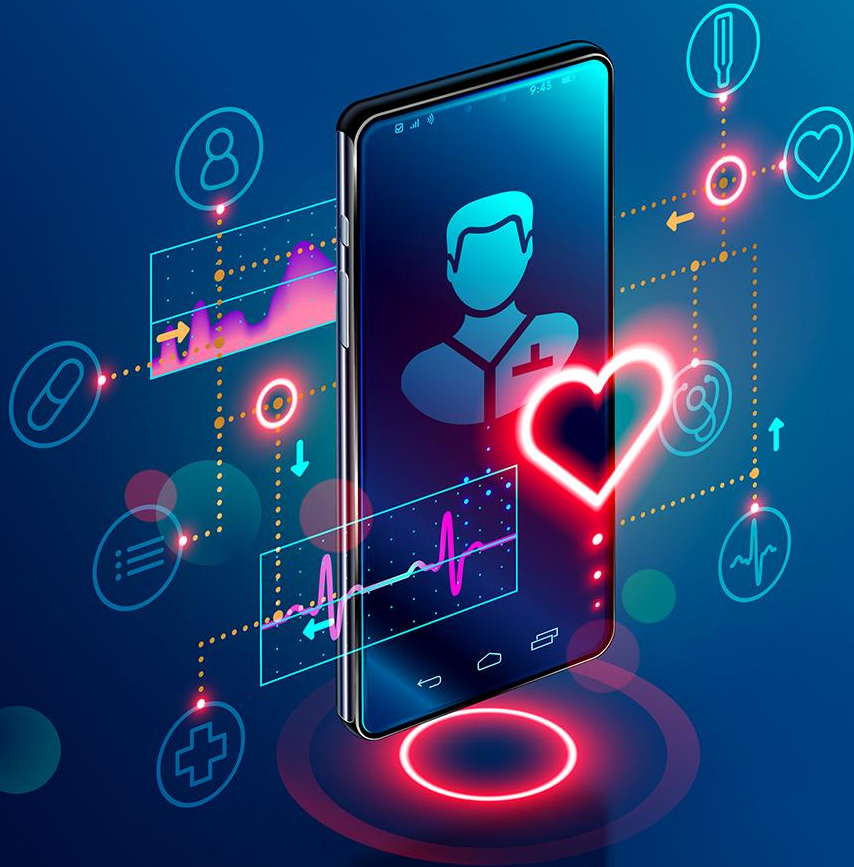


**TERAPIA E PRESA IN CARICO DOMICILIARE DEL
PAZIENTE AFFETTO DA COVID-19**

VENERDÌ 20/11/2020



Claudio Zanon,
Direzione Scientifica Motore Sanità



Presa in carico e terapia domiciliare pazienti COVID positivi

Richiesta Regioni per monitoraggio: 5 punti e non 21

1. La percentuale di tamponi positivi escludendo tutte le attività di screening e re-testing degli stessi soggetti
2. Un Rt calcolato sulla base della sorveglianza integrata Iss
3. Il tasso di occupazione dei posti letto totali di Terapia Intensiva per pazienti Covid e quello dei posti letto totali per pazienti-Covid
4. Garantire adeguate risorse per contact-tracing, isolamento e quarantena e il numero
5. Tipologia di figure professionali e tempo/persona dedicate in ciascun servizio territoriale al contact-tracing





Chi fa il tracciamento nel territorio

- Test rapidi (antigenici e molecolari)
- Test molecolari classici
- Test fai da te (cambiamento di scenario con autodiagnosi)
- Attori in gioco: MMG, PLS e Farmacie del territorio



Presa in carico domiciliare e/o RSA e/o COVID hotel

- PDTA della presa in carico domiciliare
- Collegamento con gli specialisti
- Il ruolo unico delle USCA?
- Equipe infermieristiche territoriali (stanziamento nazionale 10 milioni di euro)
- Collegamento con 118/112 (destinare i malati in ospedali in rapporto all'intensità patologica del momento)



Diagnosi a domicilio

- Sintomi
- Saturimetro
- Test rapido del cammino
- Ecografia toracica (a carico delle USCA, MMG?)
- Comorbidità....
- Isolamento



Terapia a domicilio

- Ossigenoterapia (ruolo della Medicina Generale)
- Idrossiclorochina ?
- Antibiotici
- Antipiretici
- Cortisonici
- Eparine



Aggiornamento organizzazione con il vaccino

- Distribuzione
- Esecuzione
- Priorità
- Follow-up
- Altre