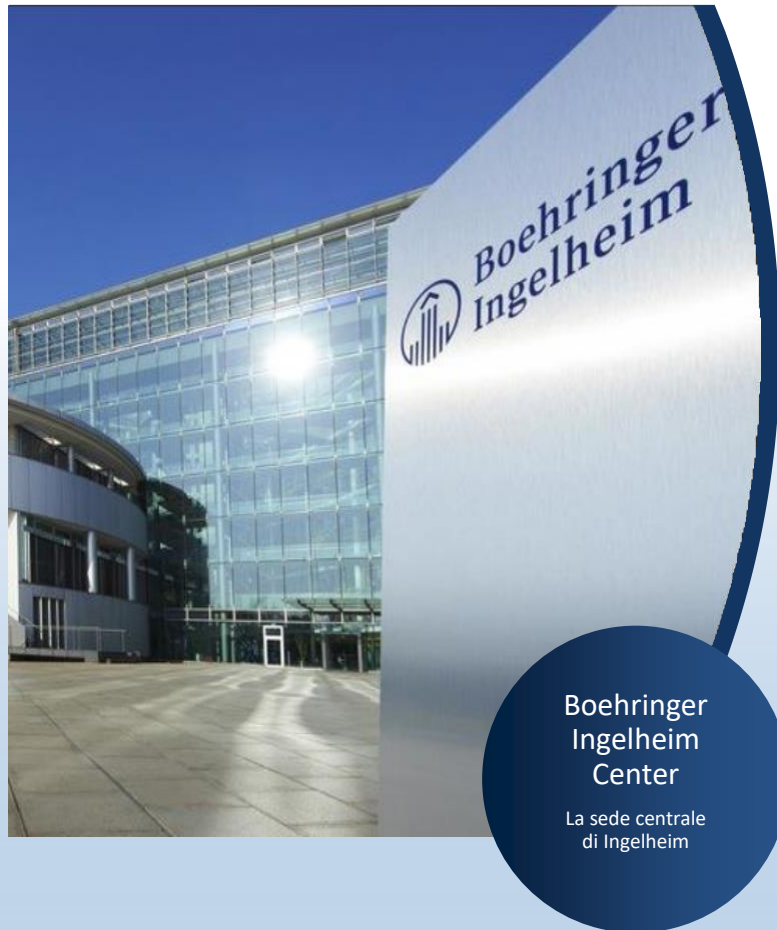




Andrea Borraccini
Customer Value Manager
Boehringer Ingelheim Italia

Milano, 13 Febbraio 2020



- Azienda a proprietà familiare
- Fondata nel 1885 a Ingelheim, Germania
- Aree di attività: medicina umana, salute animale e produzione biofarmaceutica conto terzi
- **176** affiliate nel mondo
- Circa **50.000** collaboratori a livello mondiale
- **27** siti di Ricerca e Sviluppo nel mondo dedicati ai prodotti farmaceutici per l'uomo e alla salute animale
- **17,5 miliardi** di Euro in vendite nette
- Circa **3,2 miliardi** di euro investiti in R&S

Dati aggiornati al 31.12.2018



- Circa **1.000** collaboratori
- Fatturato 2018: oltre **437 milioni** di euro
- Tre sedi:
 - **Milano**, sede centrale della filiale italiana, della **BU Human Pharma** e di **Boehringer Ingelheim Animal Health Italia**.
 - **Noventa Padovana (Padova)**, sito produttivo di **vaccini veterinari aviari**.
 - **Fornovo San Giovanni (Bergamo)**, sede di **Bidachem S.p.A.**, sito chimico dedicato alla **produzione di principi attivi** e polo strategico del Gruppo a livello mondiale.

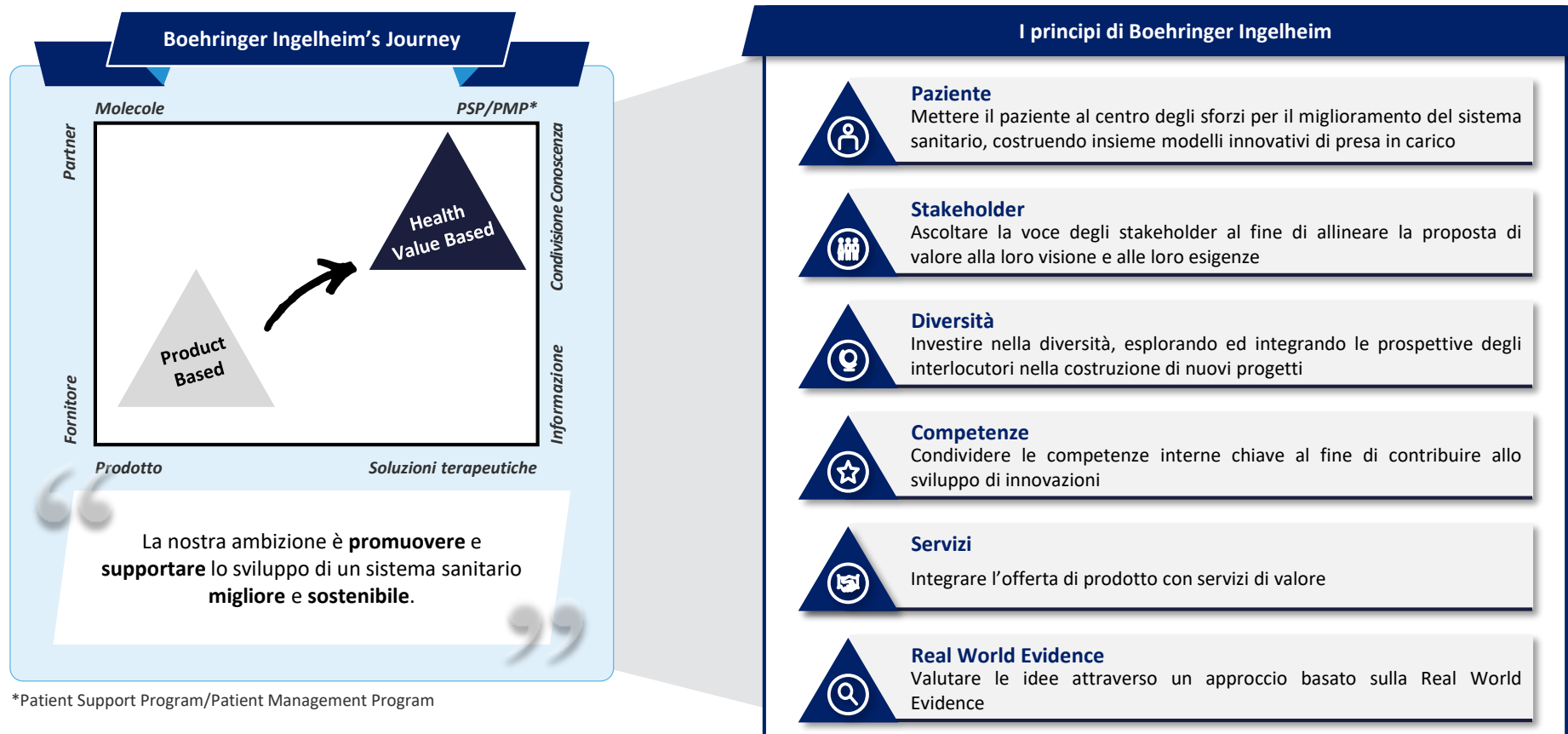
Dati aggiornati al 31.12.2018



Come Boehringer Ingelheim ci impegniamo nell'adozione di un approccio Health Value Based



- ▶ Adottando un approccio di **lungo periodo**, pensando ad assicurare il benessere delle **generazioni future**
- ▶ Lavorando per migliorare la salute dei pazienti facendo **attenzione** alle **risorse** a disposizione
- ▶ Sviluppando **competenze peculiari** per contribuire ad una più **efficace** organizzazione del sistema sanitario
- ▶ Creando valore attraverso l'**innovazione** sviluppando soluzioni terapeutiche in **collaborazione** con tutti gli stakeholder



Il nostro obiettivo è la creazione di "ecosistemi" di valore



Il nostro obiettivo è ottenere una più efficace presa in carico del paziente...



Promuovere una maggiore conoscenza delle **patologie**



Favorire una **diagnosi precoce**



Assicurare **appropriatezza prescrittiva**



Stimolare una maggiore **aderenza terapeutica**

... attraverso il progetto COINNOVA

COINNOVA

Un percorso di **collaborazione** con gli **stakeholder** del Sistema Sanitario, finalizzato a identificare **soluzioni di valore**, con un focus sulla **gestione del paziente cronico**, utilizzando un metodo **innovativo** che sfrutta la multicanalità e diffusione dei contenuti attraverso una **Piattaforma Digitale** dedicata.



L'**obiettivo** del progetto è di rispondere, insieme agli stakeholder, ad una specifica domanda:
Cosa possiamo fare insieme per garantire una più efficace presa in carico del paziente cronico?



I membri dell'Advisory Board



L'Advisory Board del Progetto COINNOVA riunisce i più importanti stakeholder del sistema salute italiano



<i>Istituzione</i>	<i>Nome</i>
Alice Italia Onlus	▶ Nicoletta Reale
AMD, Associazione Medici Diabetologi	▶ Domenico Mannino / Alberto Aglialoro
ATS Bergamo, Regione Lombardia	▶ Massimo Giupponi
CARD, Confederazione Associazioni Regionali di Distretto	▶ Gennaro Volpe / Stefano Vianello
Federfarma	▶ Marco Cossolo / Alfredo Procaccini
Federasma e Allergie Onlus	▶ Carlo Filippo Tesi
Fondazione per il Tuo cuore – HCF Onlus	▶ Michele Gulizia
Fondazione Sicurezza in Sanità	▶ Enrico Desideri
FIMMG, Federazione Italiana Medici di Famiglia	▶ Silvestro Scotti / Fiorenzo Corti
SIAAIC, Società Italiana di Allergologia, Asma ed Immunologia Clinica	▶ Giorgio W. Canonica
SIP, Società Italiana di Pneumologia	
SIFO, Società Italiana di Farmacia Ospedaliera e dei Servizi Farmaceutici alle Aziende Sanitarie	▶ Simona Creazzola
SIP, Società Italiana di Pneumologia	▶ Francesco Blasi
Regione Campania	▶ Antonella Guida / Ugo Trama
Regione Puglia*	▶ Giovanni Gorgoni*

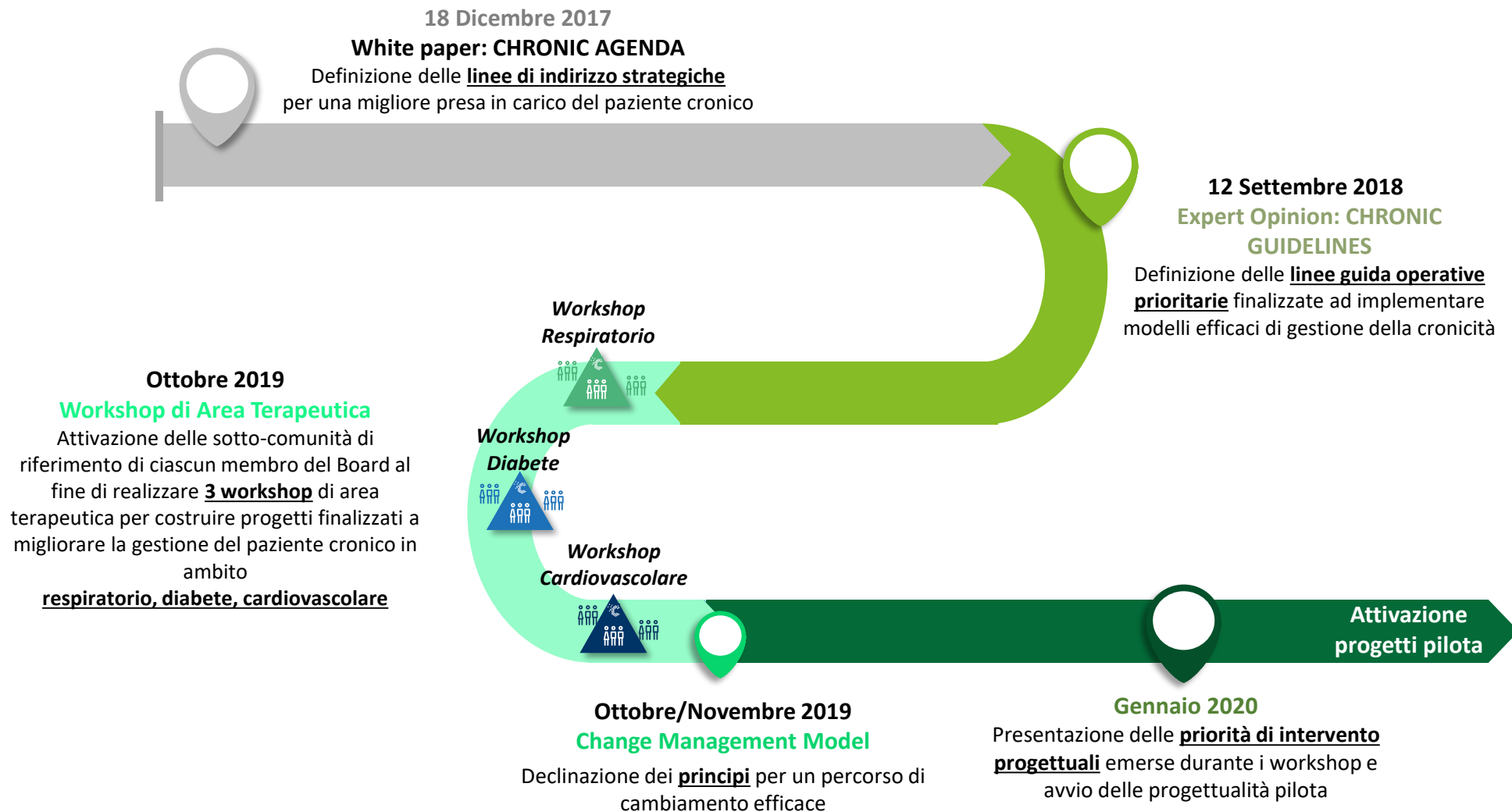
*In attesa di conferma



Il percorso progettuale



Il progetto prevede che l'Advisory Board si riunisca **tre volte** tra Dicembre 2017 e l'inizio del 2020. Le **indicazioni** che emergeranno nel corso di tali incontri **guideranno** le **attività progettuali** nel corso dei mesi a seguire, in particolare per quanto riguarda la costruzione di soluzioni per la gestione del paziente cronico e le informazioni da condividere con gli attori del Sistema Sanitario.





COSA RAPPRESENTA COINNOVA PER BOEHRINGER INGELHEIM?

PARTNERSHIP

Un'opportunità di **sviluppo** di un nuovo modello di **collaborazione** con gli **stakeholder** del sistema salute



INNOVAZIONE

Un'opportunità di individuare **insieme** soluzioni **innovative** di gestione delle **cronicità**



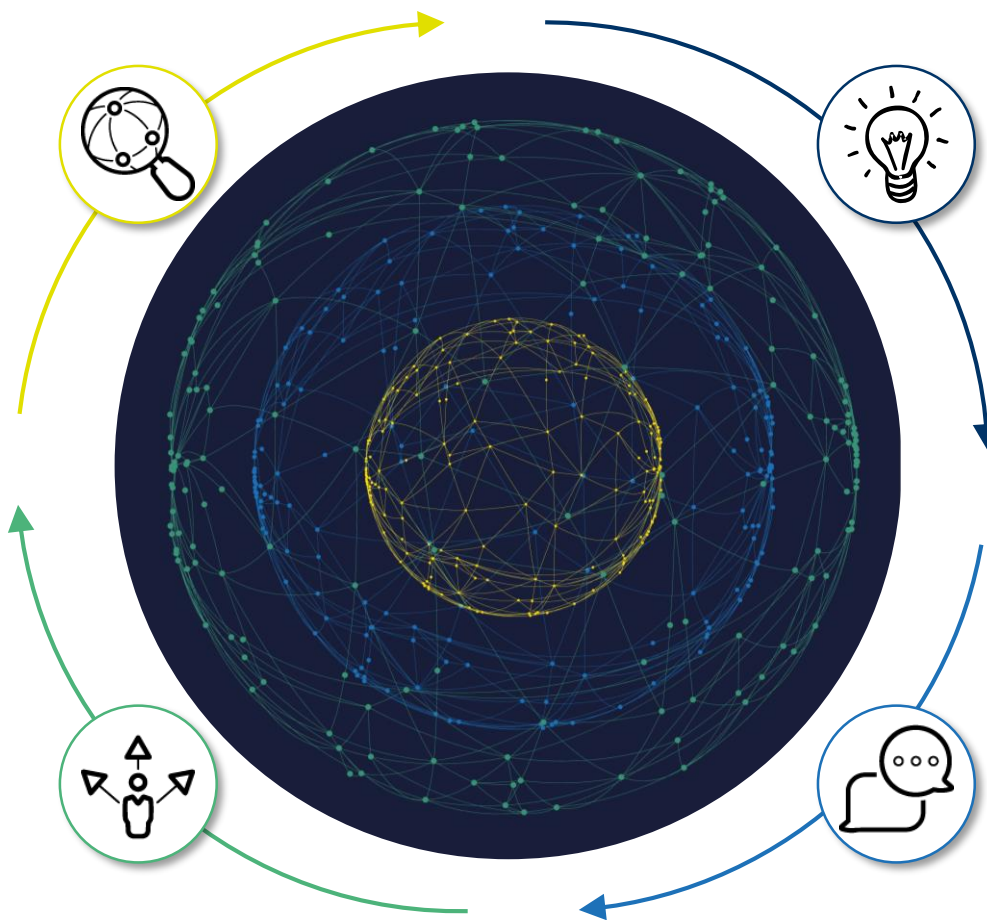
NETWORKING

Un'opportunità di **discussione** e di **confronto** su tematiche di sostenibilità del sistema sanitario



CO-COSTRUZIONE

Un'opportunità di diventare **parte attiva** dell'ecosistema sanitario, mettendo a disposizione le nostre **competenze**, al fine di **co-costruire** insieme **soluzioni di valore**





COINNNOVA

valore e innovazione per la salute

www.coinnova.it