

BOZZA AD
ESCLUSIVO USO
INTERNO



SU INIZIATIVA DI MOTORE SANITÀ

ROMA

SALA ATTI PARLAMENTARI

BIBLIOTECA DEL SENATO
"GIOVANNI SPADOLINI"

Piazza della Minerva, 38

28 NOVEMBRE 2019

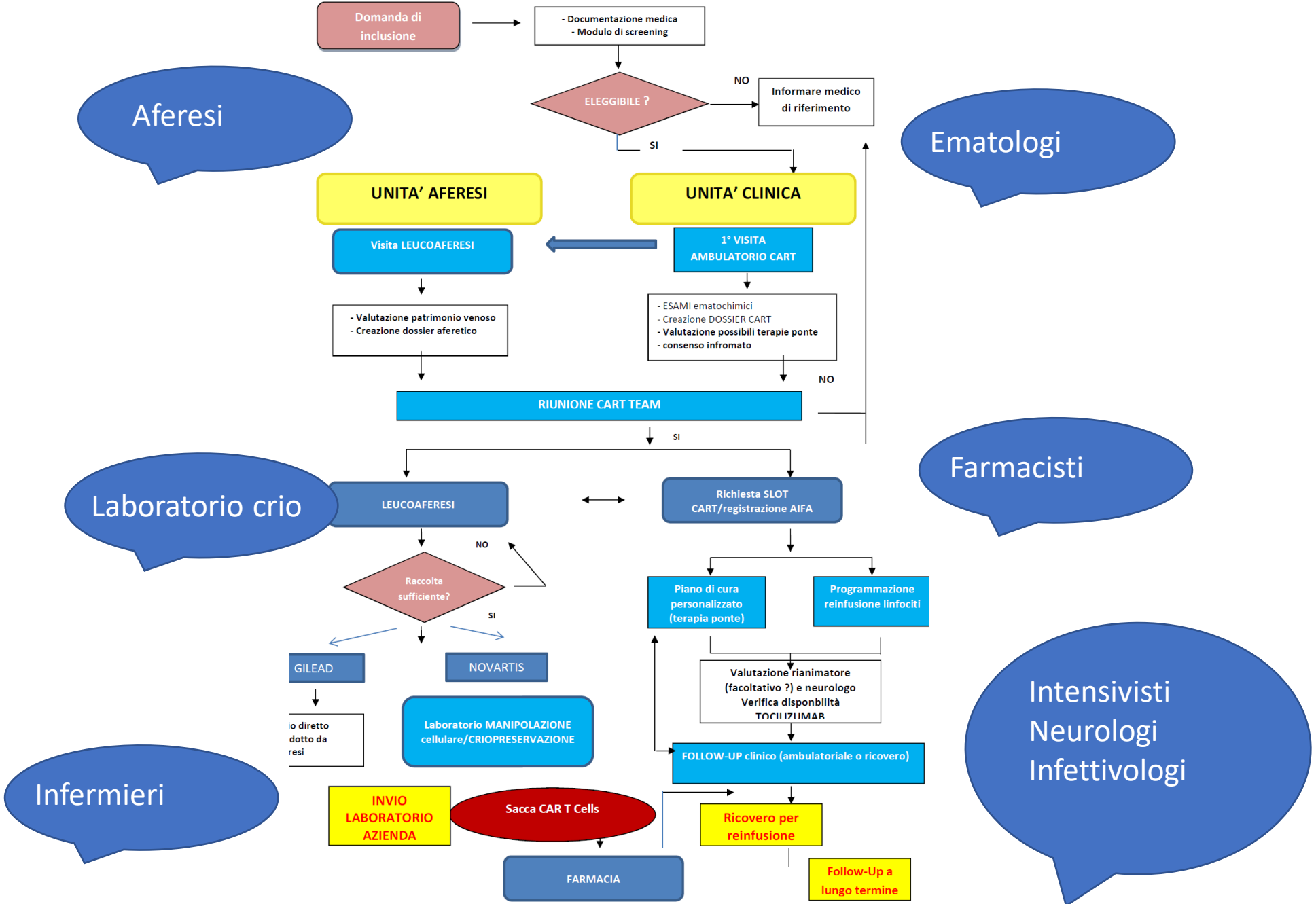
ROAD MAP CAR-T

**PROSPETTIVE ATTUALI E FUTURE
DELL'USO DELLE CAR-T IN ITALIA**

2019 MOTORE
SANITÀ
Gestire il Cambiamento

- Dalla selezione alla presa in carico del paziente, quale team nel percorso di cura: come e chi formare?
- La comunicazione appropriata: come organizzarla evitando il sovraccarico dei centri?
- Mobilità sanitaria ed accordi regionali per un SSN equamente efficiente: è utile una rete Nazionale?
- Quale modello possibile di rete regionale ed interregionale?
- Prospettive/aspettative del paziente

PERCORSO GENERALE CART VICENZA



Aferesi

Ematologi

Laboratorio crio

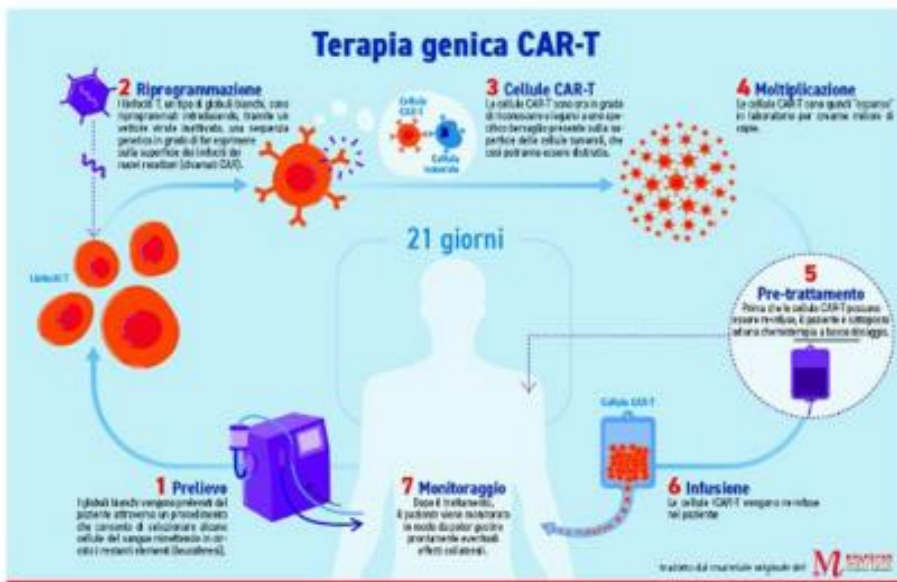
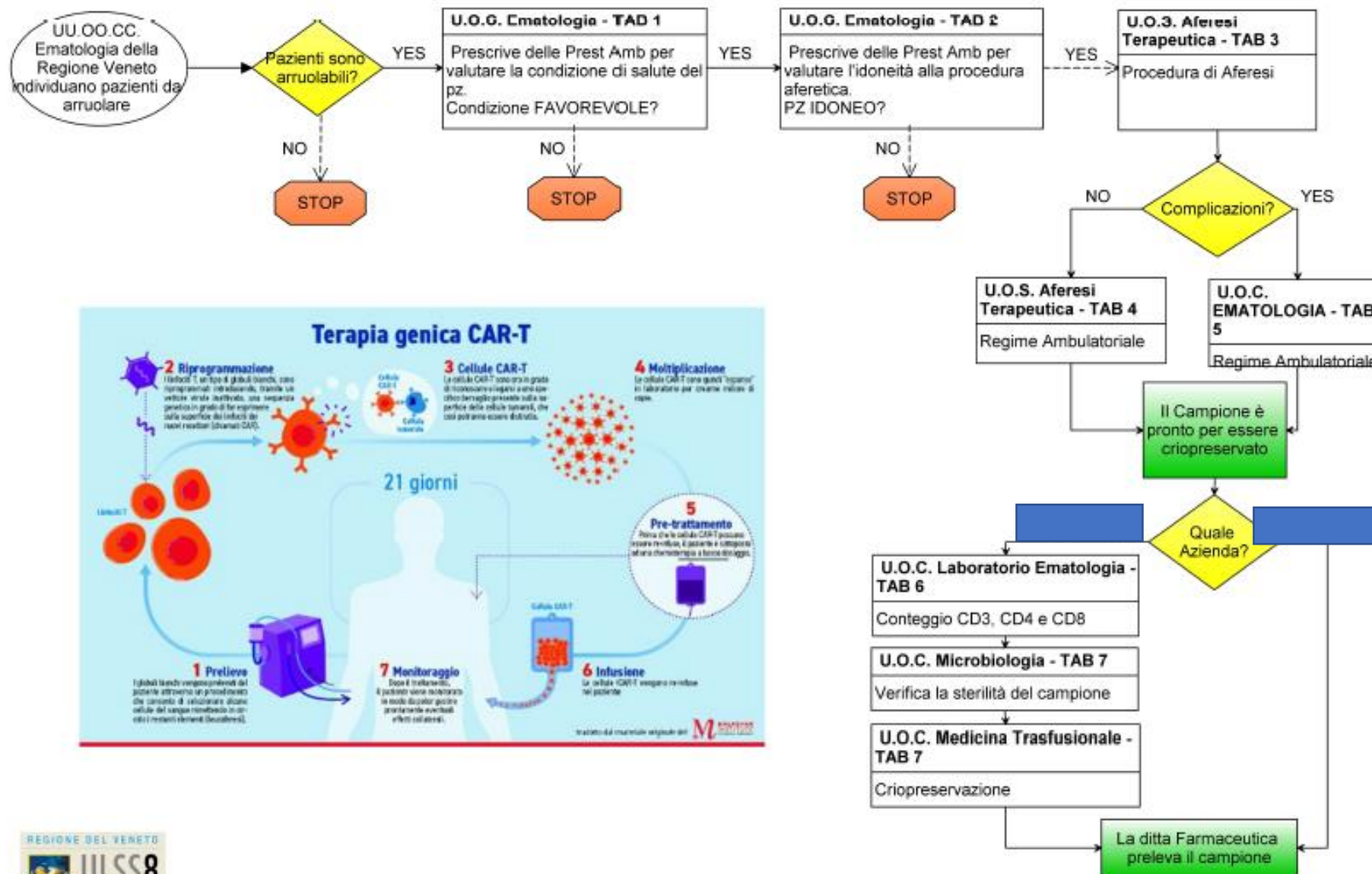
Farmacisti

Infermieri

Intensivisti
Neurologi
Infettivologi

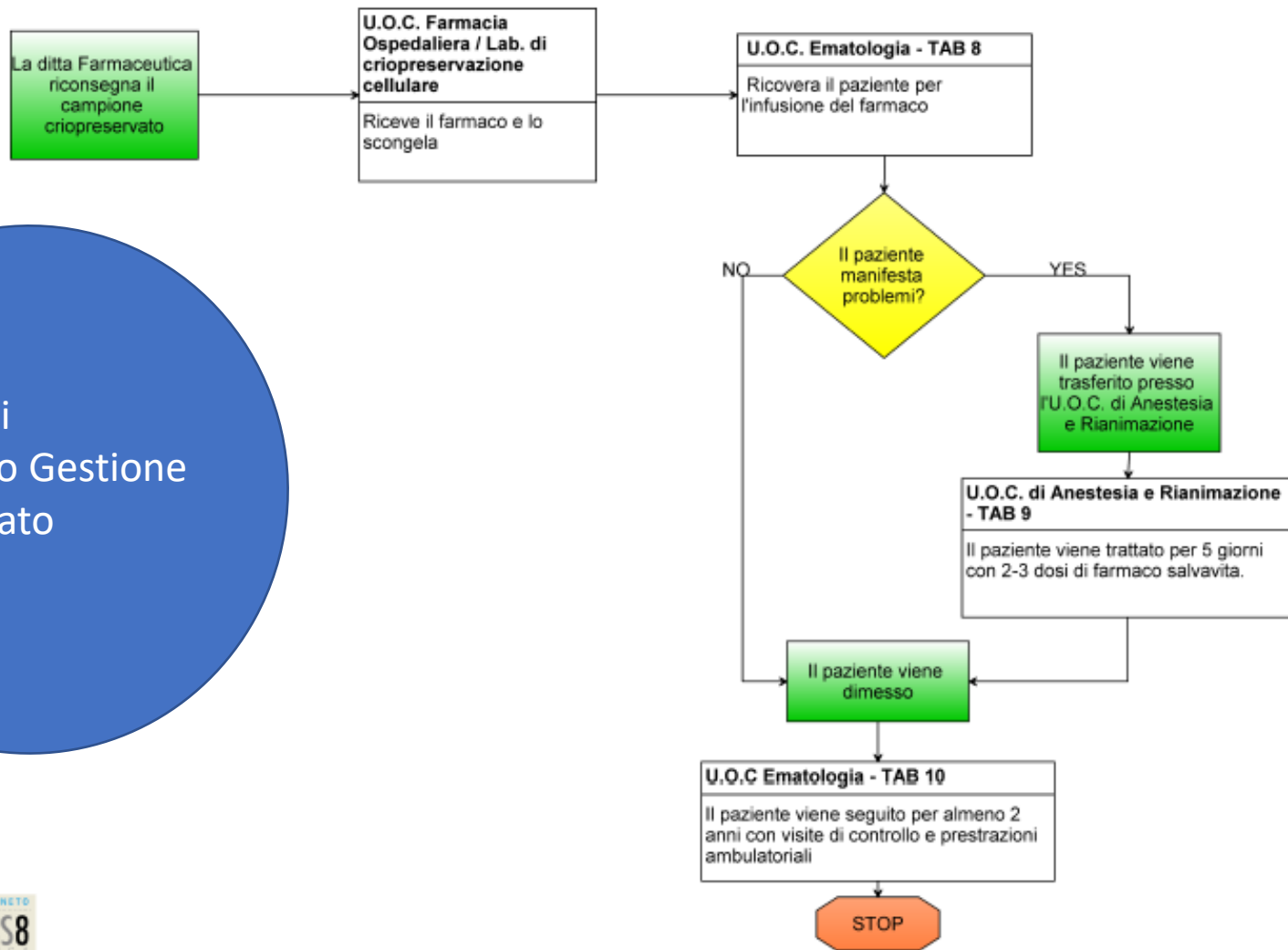
FASE 0 - 1

MAPPA PERCORSO CLINICO - AMMINISTRATIVO CAR-T



MAPPA PERCORSO CLINICO - AMMINISTRATIVO CAR-T

FASF 2 - 3



Fase	Tabella	Descrizione	Valore	Note
Fase 0 - 1	TAB 1	Valutazione generale del paziente	€ 1.686,35	
	TAB 2	Valutazione per idoneità del pz alla aferesi	€ 480,20	
	TAB 3	Analisi e prestazioni PRE-AFERESI	€ 240,90	
	TAB 4-5	Procedura di AFERESI in regime ambulatoriale	€ 355,15	
	TAB 6 - 7	POST AFERESI	€ 587,70	Solo per Novartis
Totale Fase 0 - 1			€ 3.350,30	
Fase 2 - 3 - 4 - 5 - 6	TAB 8	Ricovero per TRATTAMENTO	€ 39.758,72	
	TAB 9	Farmaco salvavita (3 dosi)	€ 4.911,42	
Totale Fase 2 - 3 - 4 - 5 - 6			€ 44.670,14	
Fase 7	TAB 10	Monitoraggio follow-up	€ 13.398,60	
Totale Fase 7			€ 13.398,60	
TOTALE			€ 61.419,04	

Regione Veneto

-5 centri Hub (2 cliniche, 3 ospedali) per pazienti adulti

-1 centro individuato e qualificato

-1 centro in corso ispezione JACIE

-2 centri non allo

-1 centro allo in fase di allestimento

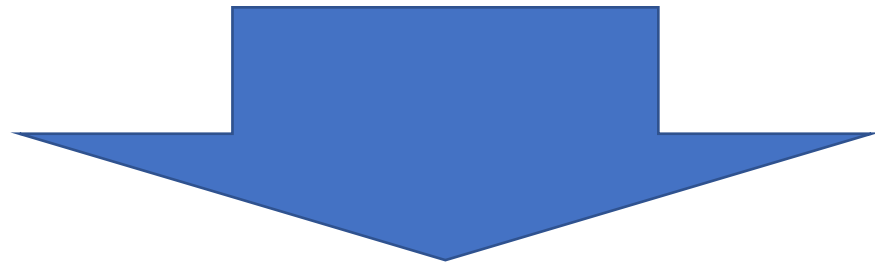
Quale modello di rete regionale

Regione Veneto

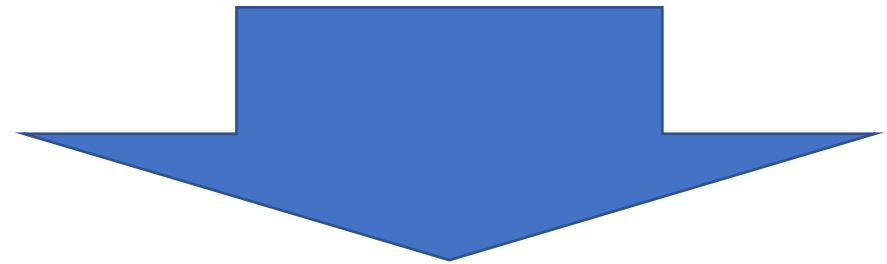
5 milioni di abitanti

Previsioni necessità CAR-T per LNH-B: 60-70 pazienti/anno

Al momento 12-15 erogabili procedure /anno



Potenziare le strutture esistenti
+ camere sterili
+ personale



Ospedale CAR-T (?)