

La salute mentale in età evolutiva

Stefano Vicari

Professore Ordinario di Neuropsichiatria Infantile, Università Cattolica del Sacro Cuore, Roma
Responsabile di Neuropsichiatria dell'Infanzia e della Adolescenza Ospedale Pediatrico Bambino Gesù



1. Il **7-10%** di tutti i bambini e il **10-16%** degli adolescenti è esposto al rischio di una malattia psichiatrica
2. Il **75%** dei problemi di salute mentale **inizia in età evolutiva**
3. Nella fascia d'età 10-19 anni la malattia mentale è la **causa principale di disabilità**

L'Espresso



MENU

INCHIESTE

OPINIONI

BLOG



Cerca



Sel In: HOME > ATTUALITÀ > Un milione e mezzo di bambini soffre...

REPORTAGE

Un milione e mezzo di bambini soffre di patologie mentali. Ma nessuno se ne accorge

La malattia non viene diagnosticata. E l'accesso gratuito alle cure scientificamente sperimentate e adatte ai ragazzi, nel nostro Paese è possibile solo in pochissimi centri. Un esempio? Il reparto specializzato del Bambino Gesù, a Roma, ha solo otto posti letto. E dovrebbe servire tutto il centro-sud

DI ELENA TESTI

31 gennaio 2018

EMERGENZA

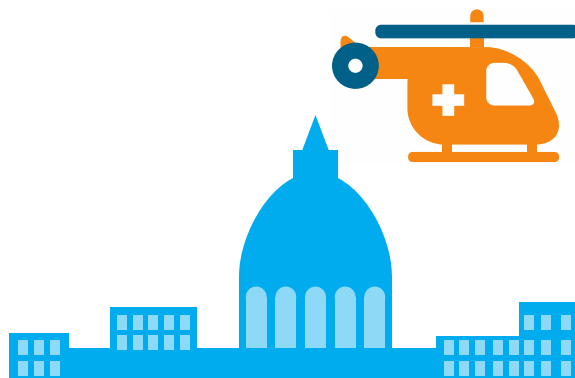
85.012

**ACCESSI DI
PRONTO SOCCORSO
(19% CODICI GIALLI
E ROSSI)**



106

**ELITRASPORTI EFFETTUATI
DALL'ELIPORTO VATICANO**



360

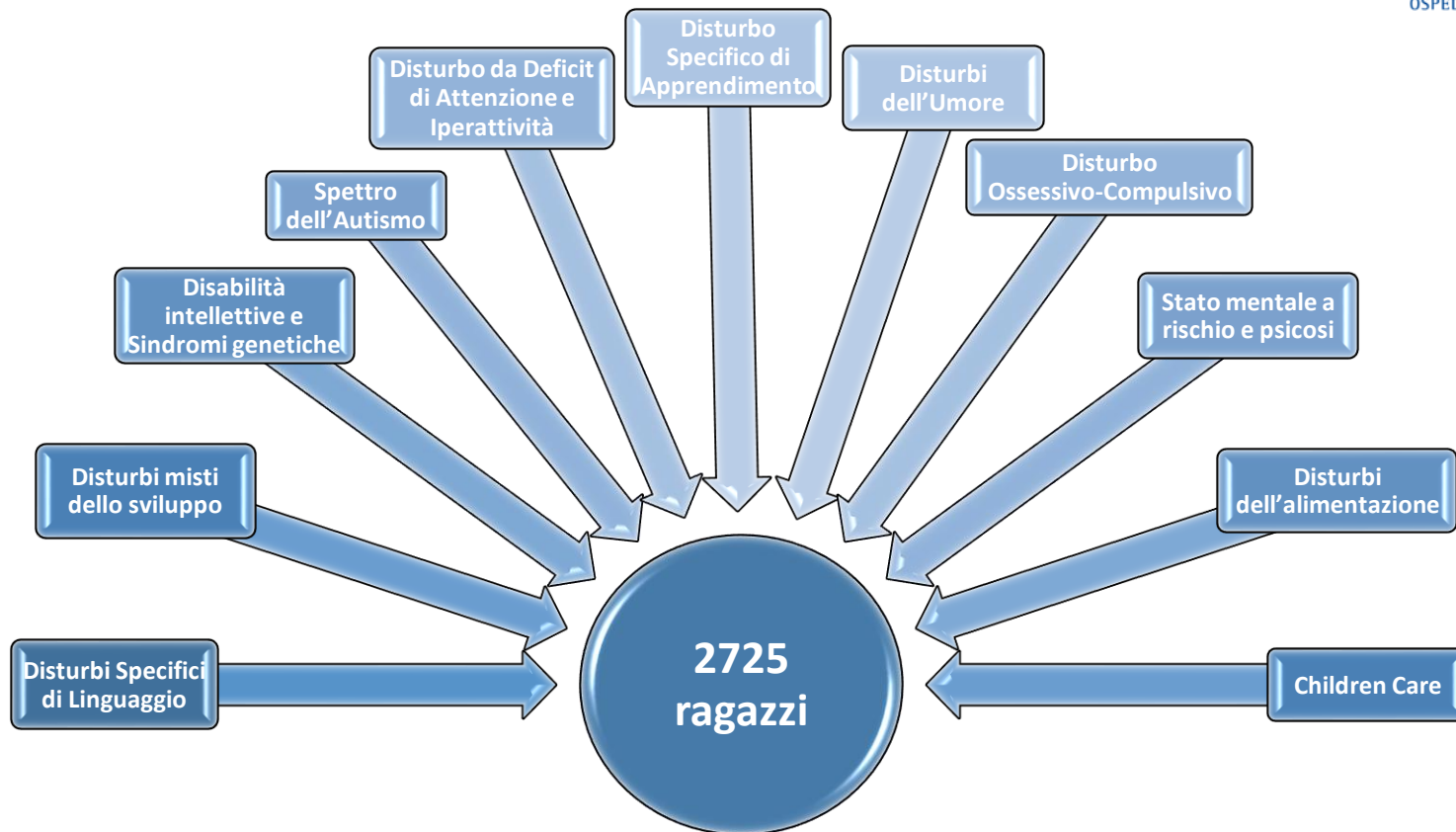
**TRASPORTI DI
EMERGENZA
NEONATALE**



955

**CONSULENZE
NEUROPSICHIATRICHE
IN PRONTO SOCCORSO
(+24% rispetto al 2017)**

Diagnosi psichiatriche in età evolutiva: dati OPBG 2018



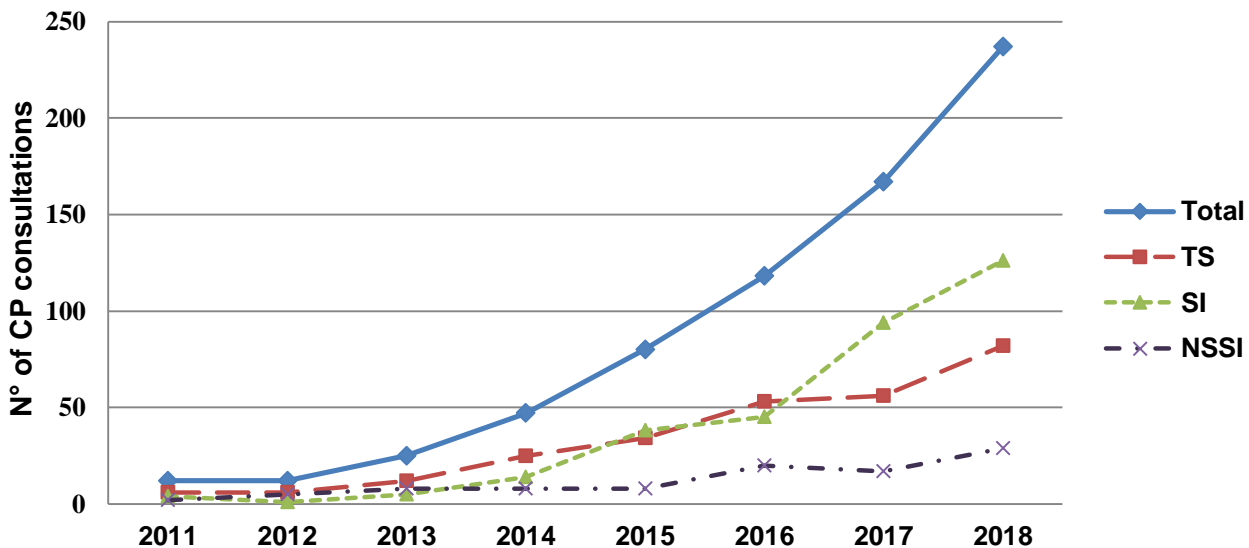
IRCSS Ospedale pediatrico Bambino Gesù:

Motivi di ricovero UOC Neuropsichiatria dell'Infanzia e dell'Adolescenza: 2017-2018

	Total n(%) N=400 (100%)	Males n(%) N=169 (42%)	Females n(%) N=231 (58%)
Reason for hospitalization			
Aggressive behavior	171 (42.8%)	103 (60.9%)	68 (29.5%)
Suicidal ideation	97 (24.3%)	24 (14.2%)	73 (31.6%)
Attempted suicide	58 (14.5%)	7 (4.1%)	51 (22.1%)
Anorexia	7 (1.8%)	0 (0%)	7 (3%)
Psychotic symptoms	46 (11.6%)	23 (13.6%)	23 (10%)
Autism	3 (0.7%)	2 (1.2%)	1 (0,4%)
OCD	1 (0.2%)	0 (0%)	1 (0,4%)
Anxiety	8 (2%)	4 (2.4%)	4 (1.7%)
Delusional behaviour	2 (0.5%)	0 (0%)	2 (0.9%)
Intellectual disability	3 (0.7%)	3 (1.8%)	0 (0%)
Tic/Tourette	1 (0.2%)	1 (0.6%)	0 (0%)
Other	3 (0.7%)	2 (1.2%)	1 (0.4%)

Età media dei ragazzi che giungono a ricovero: 15 anni!

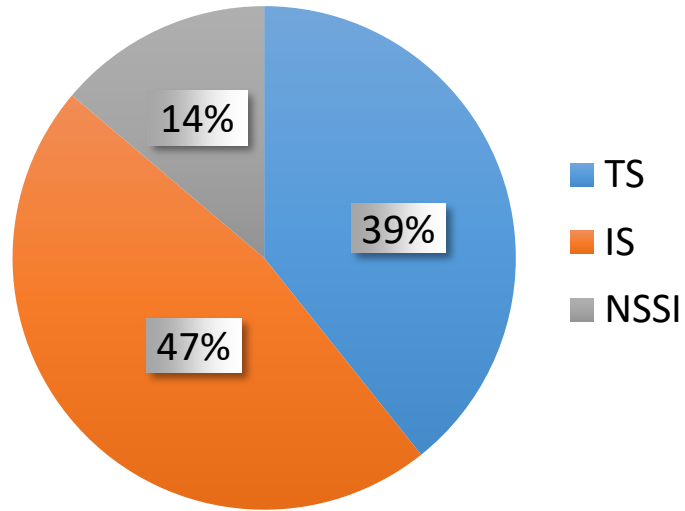
Accessi al DEA OPBG per NSSI, IS e TS dal 2011 al 2018 in adolescenza



698/3300 (21%) delle consulenze NPI in DEA dal 2011 al 2018:
Autolesionismo non suicidario, Ideaazione suicidaria e Tentato suicidio

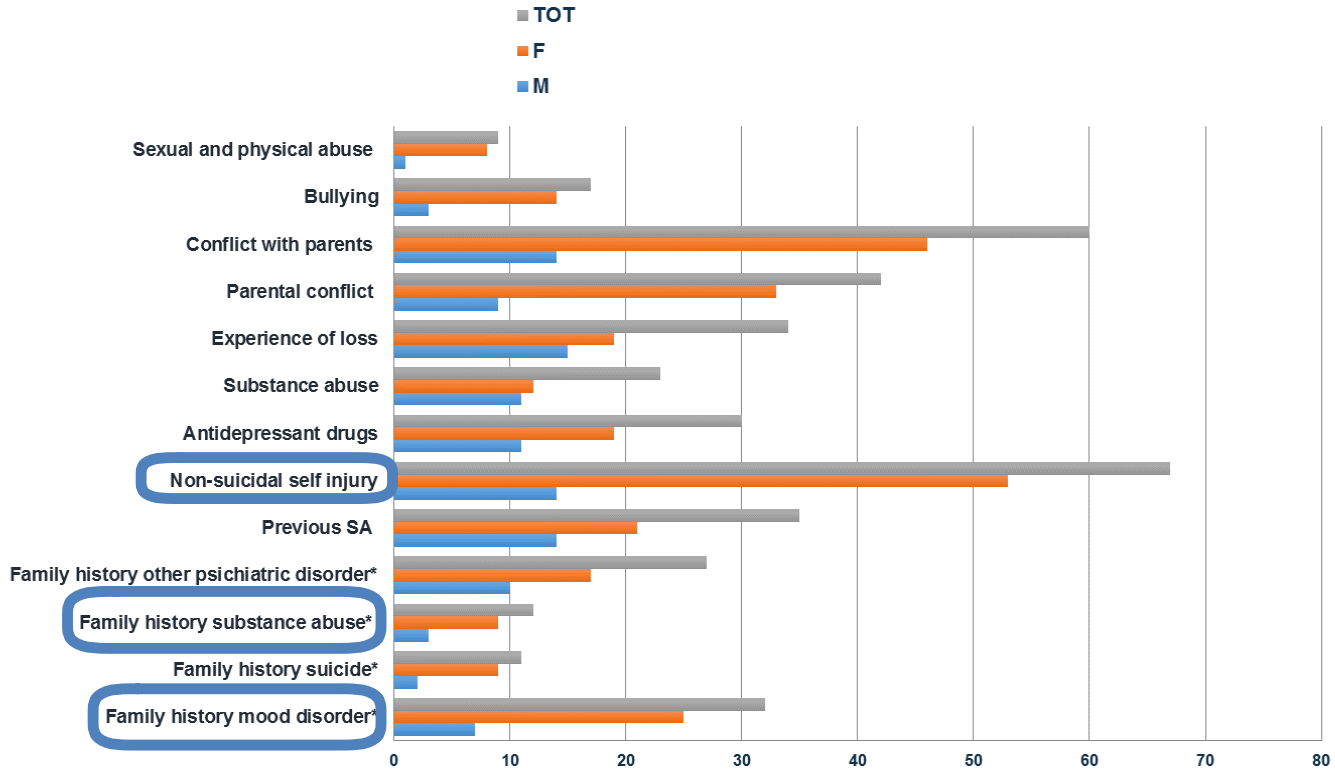
**Aumento di quasi 20 volte degli accessi:
da 12 nel 2011 a 237 nel 2018**

Accessi al DEA OPBG per NSSI, IS e TS dal 2011 al 2018



- **N = 698**
- **Femmine 75 % (524 F e 174 M)**
- **Età media 15 anni**
- **Ricovero 85% dei casi**

Fattori di rischio per Tentato Suicidio

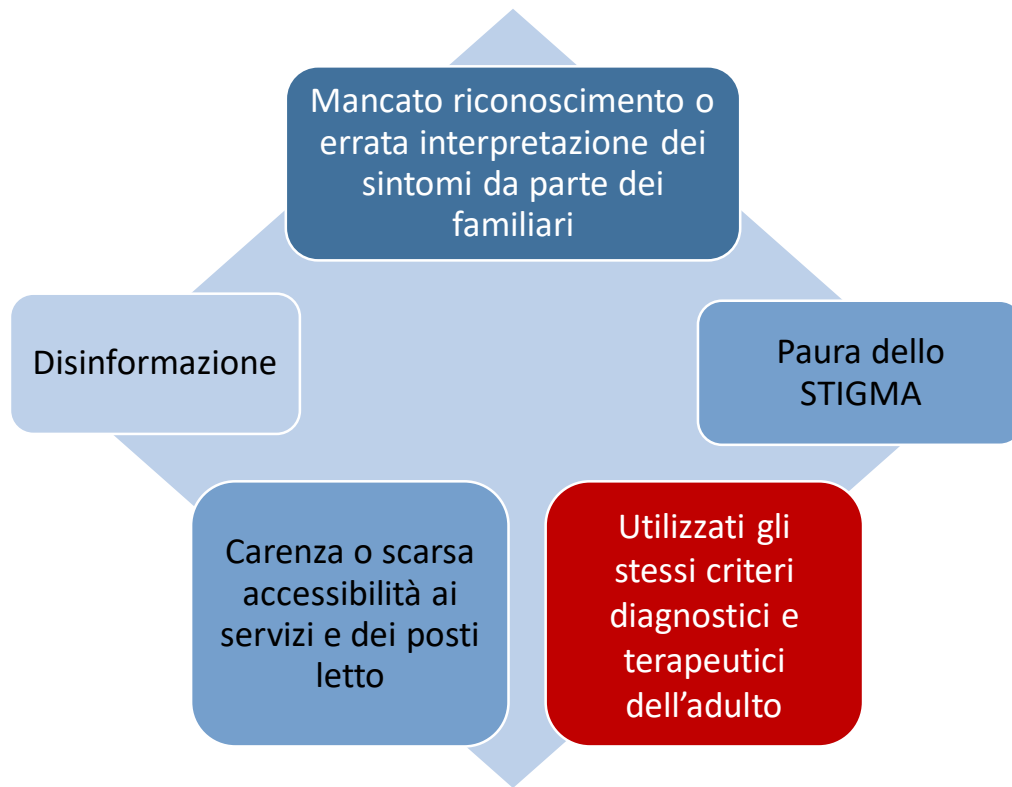


119 ragazzi

Salute mentale in età evolutiva: criticità per la diagnosi e l'intervento

- Tempo tra inizio primi sintomi e avvio del trattamento è di **8-10 aa**
- **Solo un bambino su cinque** con disturbo mentale riceve un trattamento durante l'infanzia (U.S. Public Health Service Office of the Surgeon General, 1999)
- Circa **la metà** dei bambini inviati per approfondimento specialistico (psicologo/neuropsichiatra) partecipa a un solo appuntamento

Salute mentale in età evolutiva: fattori ritardanti la diagnosi e l'intervento





School Resources
(facilities, stakeholders,
programs, services)



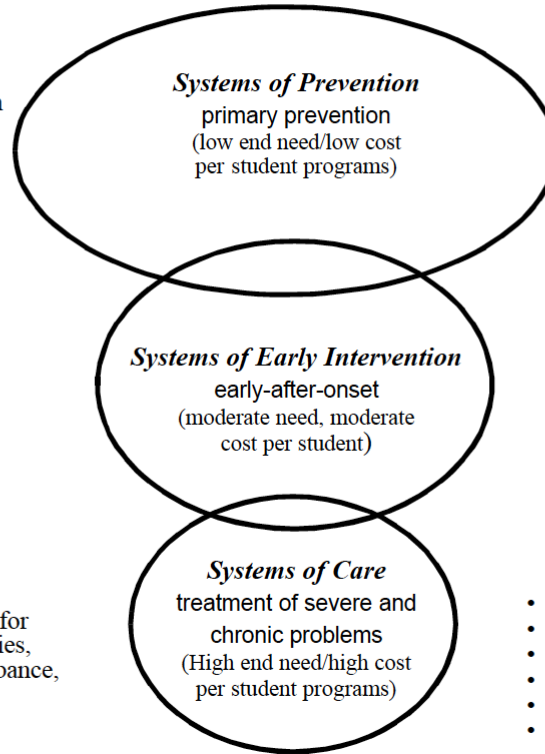
Community Resource
(facilities, stakeholders,
programs, services)

Examples:

- General health education
- Drug and alcohol education
- Support for transitions
- Conflict resolution
- Parent involvement

- Pregnancy prevention
- Violence prevention
- Dropout prevention
- Learning/behavior accommodations
- Work programs

- Special education for learning disabilities, emotional disturbance, and other health impairments



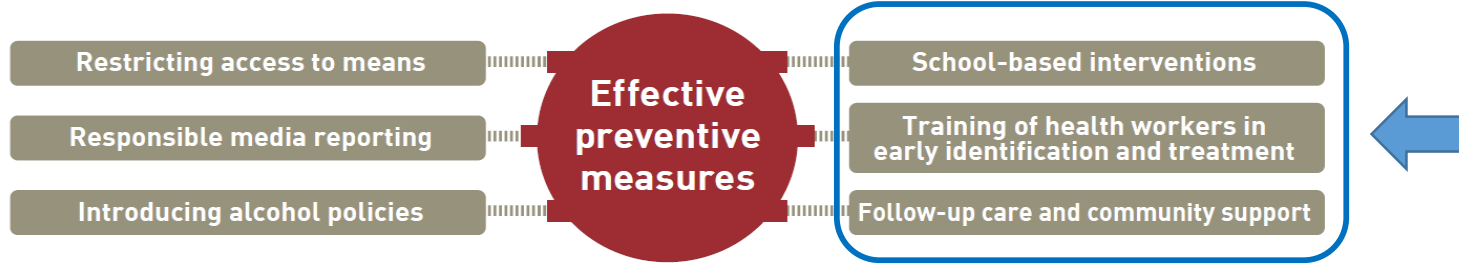
Examples:

- Public health & safety programs
- Prenatal care
- Immunizations
- Recreation & enrichment
- Child abuse education

- Early identification to treat health problems
- Monitoring health problems
- Short-term counseling
- Foster placement/group homes
- Family support
- Shelter, food, clothing
- Job programs

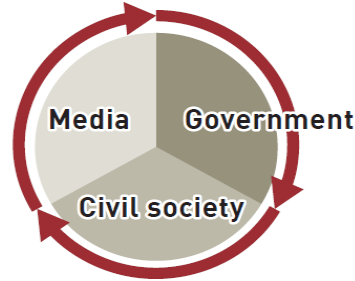
- Emergency/crisis treatment
- Family preservation
- Long-term therapy
- Probation/incarceration
- Disabilities programs
- Hospitalization

Nuove proposte OMS, 2019



Key is a comprehensive multisectoral approach

Most countries currently do not have a **national suicide prevention strategy**



World Health Organization

TAGLI

AUTOLESIONISMO A 18 ANNI: TRE STORIE

<https://youtu.be/L2-D0JPpLAI>

Linea telefonica gratuita di CONSULENZA NEUROPSICHIATRICA

della U.O. di Neuropsichiatria dell'Infanzia e dell'Adolescenza



Un aiuto
psicologico qualificato
al servizio
di ragazzi e genitori

Lucy
the doctor is **IN**



Numero di Telefono
06.68.59.2265

Sempre attiva
24 ore su 24.
7 giorni su 7



La salute mentale in età evolutiva

Stefano Vicari

Professore Ordinario di Neuropsichiatria Infantile, Università Cattolica del Sacro Cuore, Roma
Responsabile di Neuropsichiatria dell'Infanzia e della Adolescenza Ospedale Pediatrico Bambino Gesù

