

REGIONE DEL VENETO

ASIAGO-GALLIO

**HOTEL GAARTEN
MEETING & BUSINESS**

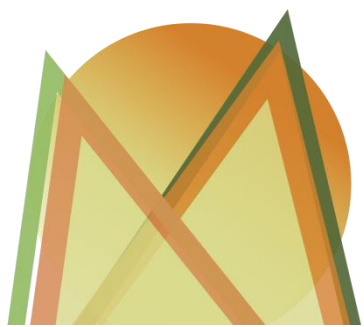
Via Kanotole, 13/15

19 - 20 SETTEMBRE 2019

SUMMER SCHOOL 2019 - UP TO DATE SULLA SANITÀ ITALIANA

**PROGRAMMARE IL FUTURO
CONIUGANDO L'INNOVAZIONE**

2019 **MOTORE**
SANITÀ
Gestire il Cambiamento



SUMMER SCHOOL 2019 UP TO DATE SULLA SANITÀ ITALIANA

Grandi temi di sanità pubblica



Queste due problematiche impattano sulla sostenibilità economica e sociale del Servizio Sanitario Nazionale

DR. VALERIO FABIO ALBERTI – DIRETTORE GENERALE ASL CITTÀ DELLA SALUTE TORINO



SUMMER SCHOOL 2019 UP TO DATE SULLA SANITÀ ITALIANA

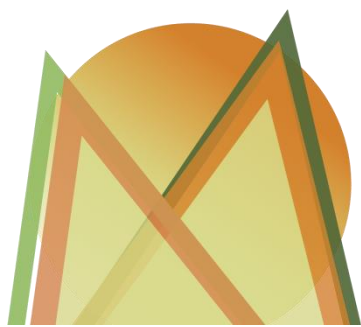
Cosa osserviamo nei nostri ospedali?

- Servizi di emergenza-urgenza costantemente sotto pressione
- Prevalenza di pazienti anziani, pluripatologici, con problematiche anche di tipo sociale e di difficile dimissione

Inoltre, si avverte l'esigenza di:

- Maggiore integrazione tra le diverse discipline
- Maggior peso della componente infermieristica nella gestione dell'assistenza
- Maggiore cooperazione tra ospedali per massimizzare la qualità dell'assistenza attraverso l'utilizzo delle tecnologie in rete, percorsi per patologie e più efficiente utilizzo delle risorse

**DR. VALERIO FABIO ALBERTI – DIRETTORE GENERALE ASL CITTÀ
DELLA SALUTE TORINO**



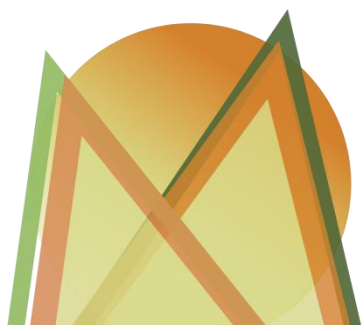
SUMMER SCHOOL 2019 UP TO DATE SULLA SANITÀ ITALIANA

Comunemente dibattuti:

- La debolezza dell'organizzazione territoriale, non adeguatamente strutturata e in grado di prevenire i ricoveri inappropriati e di garantire la presa in carico nel post-ricovero
- L'insufficiente numero di posti letto ospedalieri

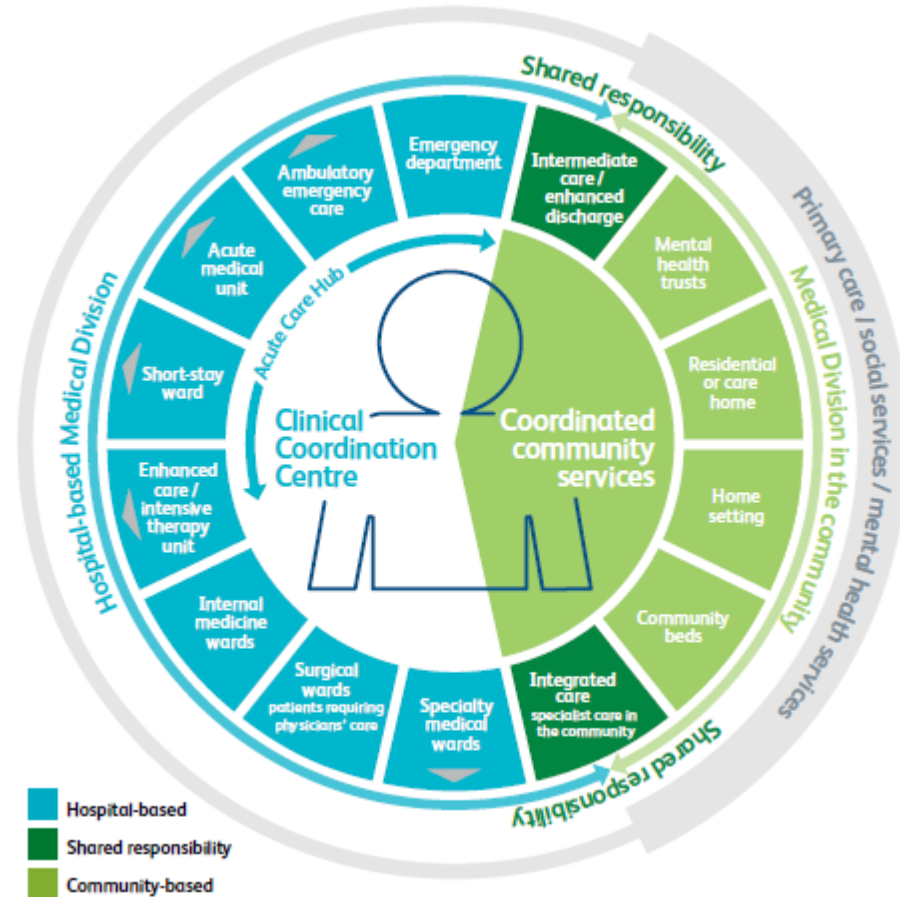
Meno frequentemente sviluppati:

- L'organizzazione dell'assistenza all'interno degli ospedali e superamento di un modello organizzativo frammentato
- I modelli organizzativi della continuità ospedale-territorio



SUMMER SCHOOL 2019 UP TO DATE SULLA SANITÀ ITALIANA

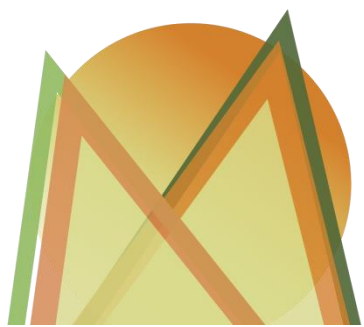
IL ROYAL COLLEGE
“FUTURE HOSPITAL: CARING
FOR MEDICAL
PATIENTS”



Caratteristiche fondamentali dell'ospedale futuro

- Un ospedale “senza mura”, in cui vi è un riequilibrio fra attività in urgenza – da incentivare – e le attività programmate;
- un ospedale che svolge la propria attività nell’arco della intera settimana, non solo per l’emergenza;
- un ospedale in cui i medici operano nel territorio per una parte del tempo

DR. VALERIO FABIO ALBERTI – DIRETTORE GENERALE ASL CITTÀ
DELLA SALUTE TORINO



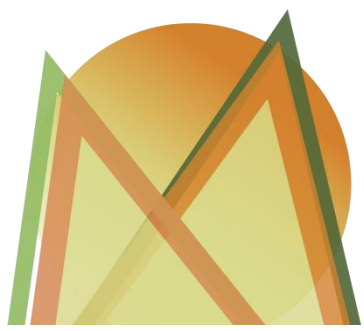
SUMMER SCHOOL 2019 UP TO DATE SULLA SANITÀ ITALIANA

**IL ROYAL COLLEGE
“FUTURE HOSPITAL: CARING FOR
MEDICAL PATIENTS”**

Caratteristiche dei servizi offerti

- Sicuri, efficaci e premurosi (compassionate), che tengano conto di pazienti con problemi mentali, condizioni croniche, e siano quindi attenti al loro benessere e ai necessari supporti di carattere sociale.
- Offrono un'attività assistenziale per 24 ore e 7 giorni alla settimana. Questa indicazione non vale solo per l'emergenza, ma per l'insieme delle attività, all'interno dell'ospedale e nella comunità.
- La continuità assistenziale deve essere la norma.
- Potenziamento delle relazioni fra medici e altri operatori sanitari e sociali.
- Un appropriato equilibrio fra assistenza specialistica e assistenza coordinata in modo esperto e olistico intorno ai bisogni del paziente.
- Una definizione precisa e realistica delle responsabilità assistenziali quando il paziente viene trasferito da un set assistenziale ad un altro.

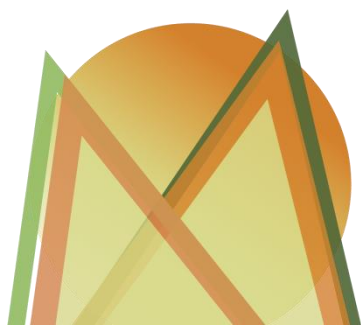
**DR. VALERIO FABIO ALBERTI – DIRETTORE GENERALE ASL CITTÀ
DELLA SALUTE TORINO**



SUMMER SCHOOL 2019 UP TO DATE SULLA SANITÀ ITALIANA

Assistenza territoriale

- le strutture territoriali presentano diverse problematiche: la loro dimensione ed articolazione, ma anche la loro organizzazione e il loro funzionamento (compresa la connessione con l'ospedale); non solo spesa ma qualificazione della spesa;
- l'organizzazione territoriale dei servizi richiede pertanto un particolare sviluppo per quelle patologie/condizioni cliniche la cui gestione territoriale può effettivamente ridurre l'ospedalizzazione sia in fase pre sia post ricovero es scopenso, BPCO, ...



SUMMER SCHOOL 2019 UP TO DATE SULLA SANITÀ ITALIANA

Riflessioni finali

- È necessario governare in maniera incisiva i fattori produttivi territoriali per implementare e qualificare i servizi del territorio;
- È necessario riflettere sui modelli organizzativi di continuità ospedale territorio per la costruzione di nuovi modelli; ad esempio il Dipartimento della continuità assistenziale dell'ASL Città di Torino comprende attività trasversali su ospedale e territorio (RRF, pneumologia, endocrinologia, cure palliative..);
- Un approccio olistico, ad esempio un migliore approccio alle cure palliative permetterebbe una migliore gestione dei pazienti pluripatologici sia in fase precoce che avanzata, non solo oncologici, ma affetti da altre insufficienze d'organo che i nostri medici faticano a gestire;
- Necessità quindi di un' adeguata formazione dei professionisti, maggiormente coerente con i nuovi bisogni assistenziali

**DR. VALERIO FABIO ALBERTI – DIRETTORE GENERALE ASL CITTÀ
DELLA SALUTE TORINO**



SUMMER SCHOOL 2019 UP TO DATE SULLA SANITÀ ITALIANA

Riflessioni finali

- L'attuale gestione indifferenziata nelle corsie richiederebbe una organizzazione per intensità di cure, che ha come riferimento l'instabilità clinica e la complessità assistenziale;
- È necessaria una riflessione sul rapporto tra PS e UUOO in particolare il rapporto tra PS ed UUOO di medicina interna;
- È necessario investire sui sistemi informativi per una reale e costante connessione tra ospedale e territorio.



SUMMER SCHOOL 2019 UP TO DATE SULLA SANITÀ ITALIANA

GRAZIE PER L'ATTENZIONE

**DR. VALERIO FABIO ALBERTI – DIRETTORE GENERALE ASL CITTÀ
DELLA SALUTE TORINO**