

TACO – TOWARDS ASTHMA CONTROL

Ermes Zani | Partner of Healthy Reply

WINTER SCHOOL – COMO – 31/01/2019

AGENDA

- 1 TICURO REPLY
- 2 CONTESTO DEL PROGETTO
- 3 ECOSISTEMA TACO
- 4 STUDIO PILOTA
- 5 PROSPETTIVE DI MERCATO



HEALTHY - ABILITATORE TECNOLOGICO DI UN NUOVO ECOSISTEMA DIGITALE DEI SERVIZI SALUTE ED ASSISTENZIALI

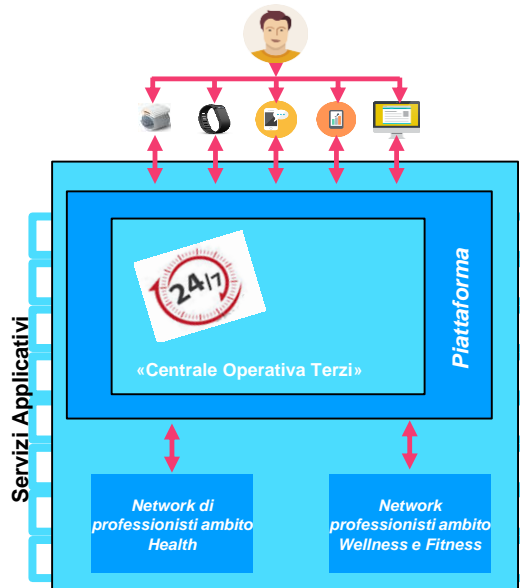


Healthy Reply – soluzioni end to end per l'innovazione

Combinando asset ready to use e profonde competenze nella definizione di Value Proposition e Modelli di Business, Healthy Reply ha sviluppato una Digital Health Platform in grado di coprire esigenze di Clienti sia Individuali sia Corporate

Gli Asset di Healthy Reply per abilitare il network di servizi e gestire la continuità di cura e assistenza

- La piattaforma tecnologica **Ticuro Reply** costituisce «il cuore» di un modello di servizio altamente innovativo
- Abilita prestazioni di una rete di attori (centrale operativa, medici, cooperative, ...) e dispositivi tecnologici
- La **piattaforma è scalabile**, modulabile ed integrabile con diversi servizi e dispositivi tecnologici (**oltre 50 dispositivi già integrati**)



Reply **abilita e gestisce** l'ecosistema di attori, servizi e dispositivi, facendo leva su:

- una **piattaforma** di raccolta, gestione e analisi delle informazioni che abilita e supporta i servizi e l'operatività
- una **rete di attori** (centrale operativa, medici, cooperative, ...) per l'erogazione diretta ed indiretta dei servizi
- le **competenze tecnologiche** per integrare diversi dispositivi e offrire una **piattaforma scalabile, modulabile ed integrabile** per garantire un **alto livello di User Experience**



ASSET REPLY SALUTE


PIATTAFORMA TECNOLOGICA






certificata come
dispositivo medicale CE

 + 200.000
PAZIENTI

 + 2.000
PROFESSIONISTI CHE
UTILIZZANO LA PIATTAFORMA

 + 50
DISPOSITIVI INTEGRATI

medicali 
IoT wellness 
ambientali 



App mobile e web che
permette l'erogazione di
servizi come **televisita**,
telemonitoraggio...

FONDAZIONI

- Fondazione Paideia
- Fondazione Don Gnocchi
- Fondazione per AO di Settimo Torinese



SANITÀ PUBBLICA

- Regione Puglia
- Regione Emilia Romagna
- Regione Piemonte
- Comune di Sestriere
- Comune di Torino



SANITÀ PRIVATA

- Clinica Fornaca di Sessant
- Gruppo Humanitas



ALTRO

- Imprese
- Farmacie
- Università



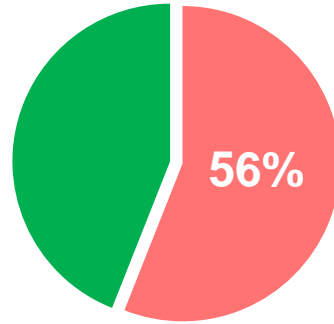
CLIENTI/ RELAZIONI

CONTESTO DEL PROGETTO

DIFFUSIONE DELL'ASMA ED IMPATTO ECONOMICO



2.5-3 mln di persone con Asma



■ Asma non controllato
■ Asma controllato

Molti pazienti **non controllano** la loro patologia, questo diminuisce la loro qualità della vita.

€379



Asma Controllato

€1341



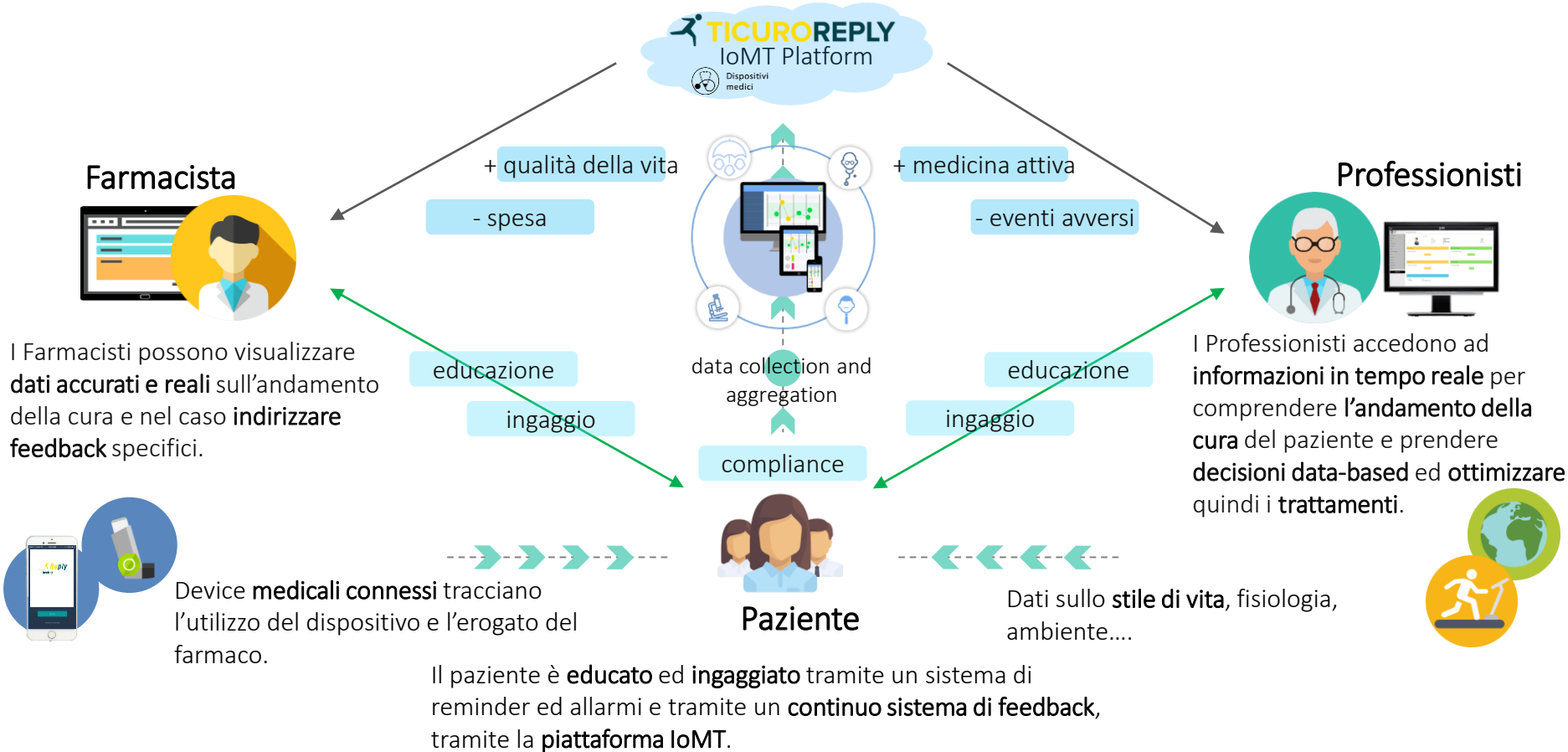
Asma non Controllato

C'è una considerevole **variazione di costo nel trattamento dell'Asma** dipendentemente dal livello di controllo che effettua il paziente.

- L'asma e la BPCO sono tra le patologie più diffuse (più di **400 milioni di persone** nel mondo)
- Ha un **costo di 160 miliardi €** (US + Europa)
- Il 50% delle spese per la cura sono dovute ad una **non efficace uso dei farmaci** prescritti: il rate di aderenza tende ad essere molto basso e l'aderenza alla cura è associata ad un miglior controllo della patologia.



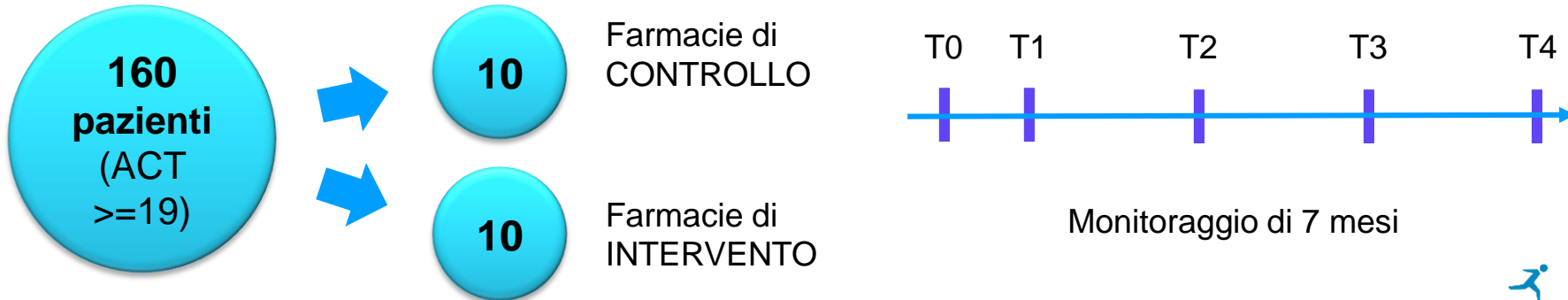
ECOSISTEMA TACO – TOWARDS ASTHMA CONTROL



STUDIO PILOTA

DICEMBRE 2018 – SETTEMBRE 2019, UNIFARM SARDEGNA

Obiettivo: indagare se e in che misura gli **alert in tempo reale dagli inalatori**, in combinazione con **analisi personalizzate dell'uso del farmaco da parte dei farmacisti**, possono contribuire a **migliorare il controllo dell'asma** (obiettivo principale), a migliorare **la qualità della vita** percepita dal paziente, a migliorare **la tecnica inalatoria** e **l'aderenza alla terapia** ed a **ridurre i costi** (obiettivi secondari).

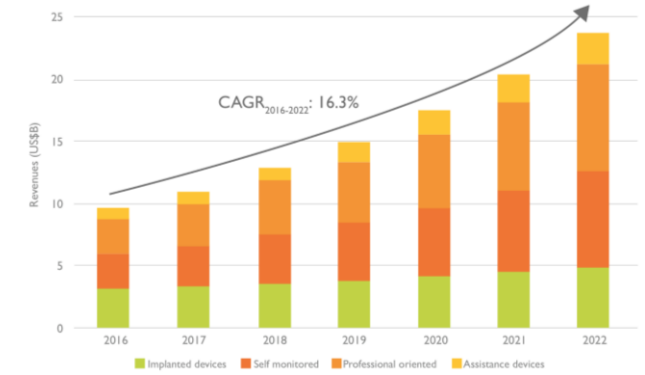


PROSPETTIVE DI MERCATO

EVOLUZIONE DI IOT ED IOMT E STIME DI DISPOSITIVI CONNESSI



- Incremento dei device medicali connessi, specialmente della tipologia «Self-Quantified»
- Gestione della salute anche tramite smartphone ed app;
- Nascita del segmento IoMT;
- Shift del modello di salute verso un modello utente-centrico;



- Incremento del CAGR di circa il 16% su di un orizzonte di cinque anni
- Crescita costante del mercato di riferimento



THANK YOU

e.zani@reply.it

n.bottone@reply.it

c.zanardo@reply.it