

Con il patrocinio di:



**BOLOGNA**

**HOTEL  
BOLOGNA FIERA**

Piazza della Costituzione, 1

**22 GENNAIO 2019**

**MALATTIE RESPIRATORIE**

**LA PRESA IN CARICO DEL PAZIENTE  
CON BPCO IN EMILIA-ROMAGNA**

2019 **MOTORE**  
**SANITÀ**  
Gestire il Cambiamento

# Il monitoraggio ed i costi dell'assistenza al paziente con BPCO

Andrea Donatini

Servizio Assistenza Territoriale



- 
- Strumenti di monitoraggio in Emilia-Romagna
  - I costi dell'assistenza



# Il Portale SISEPS

The screenshot shows the SISEPS portal interface. At the top, there is a header with the 'ER Salute' logo, the 'SERVIZIO SANITARIO REGIONALE EMILIA-ROMAGNA' name, and the 'Regione Emilia-Romagna' logo. A search bar is located on the right. Below the header, a navigation bar includes the date 'Mercoledì 04.11.2015', a language selector, and menu items for 'Primo Piano' and 'Servizio sanitario regionale'. The main content area is titled 'SISEPS Sistema Informativo Politiche per la Salute e Politiche Sociali'. A brief description states: 'Un sistema informativo che sappia garantire flussi di informazioni validate ed aggiornate rappresenta una risorsa indispensabile per la programmazione e la verifica del Servizio Sanitario Regionale nel suo complesso. È gestito e coordinato dal Servizio Sistema Informativo Sanità e Politiche Sociali.' The page is organized into several columns of service areas, each with a list of specific programs and services.

**Area Sanità**

- Area Controlli Sanitari
- Assistenza Farmaceutica - AFO-AFT-FED
- Assistenza Specialistica Ambulatoriale - ASA
- Certificato di Assistenza al Parto - CedAP
- Cure Intermedie - SIRCO
- Cure Primarie - PRIM
- Cure Termali - CT
- DB Clinici
- Dispositivi Medici - DiMe
- Emergenza Urgenza - PS-118
- Grandi Apparecchiature Sanitarie - GRAP
- Laboratori - LAB
- Rete delle Cure Palliative - Hospice
- Rilevazione Mortalità - ReM
- Salute Mentale e Dipendenze Patologiche - SISM-SINPIAER-SIDER
- Schede di Dimissione Ospedaliera - SDO
- Schede di Dimissione Residenziale - SDRES
- Screening Colon-Retto - SCR
- Screening Mammografico - SMG
- Sistema Informativo Consulitori - SICO
- Strutture dell'offerta ospedaliera - Posti Letto
- Trasporti di emergenza con Ambulanza ed Elisoccorso - TrAE

**Area Politiche Sociali e Integrazione Socio-Sanitaria**

- Assegno di Cura Anziani e Disabili - SMAC
- Assistenza Domiciliare Integrata - ADI
- Assistenza Residenziale e Semiresidenziale Anziani - FAR
- Gravissime Disabilità Acquisite - GRAD
- Integrazione Applicativi Sportello Sociale - IA55

**Mobilità**

- Mobilità Infraregionale
- Mobilità Interregionale
- Accordi di Mobilità Interregionale
- Mobilità Internazionale

**Area Economico Finanziaria**

- Gestione Costi - COA01
- Scambi tra Aziende

**Anagrafi**

- Anagrafe Strutture Sanitarie e Socio-Sanitarie autorizzate e accreditate
- Anagrafe Medici Prescrittori ARMP
- Anagrafe Assistenti NAAR

**ReportER**

- ReportER Stats - Reportistica Predefinita
- ReportER Viewer
- ReportER Indicatori

**Applicazioni**

- AIDA Web
- Applicazione Vaccinazioni - AVR
- Contenzioso Legale
- Eccezioni Prescrittive
- Metadati
- Medicina di Base
- Reportistica URP
- Rilevazione emergenza calore
- Rilevazione Interruzione di Gravidanza
- Sorveglianza Malattie Infettive

<http://salute.regione.emilia-romagna.it/siseps>

# ReportER #OpenData

The screenshot shows the website for ReportER #OpenData, part of the SISEPS system. The header includes the 'E-R Salute' logo and the 'Servizio Sanitario Regionale Emilia-Romagna' logo. A search bar is present with a 'Cerca' button. The main navigation bar shows the date 'Mercoledì 04.11.2015', location 'BO', and weather '8°/16°'. The main content area is titled 'SISEPS Sistema Informativo Politiche per la Salute e Politiche Sociali'. The specific page is 'ReportER #OpenData', which includes social media sharing icons (Facebook, Google+, LinkedIn, Twitter) and a detailed description of the system. A sidebar on the right lists various menu items, with 'ReportER #OpenData' expanded to show sub-items like 'ReportER Stats - Reportistica Predefinita', 'ReportER Viewer', and 'ReportER Indicatori'. At the bottom, there is a Creative Commons Attribution 2.5 Italia license logo and text indicating the data is distributed under this license.

**E-R Salute | SISEPS**

## ReportER #OpenData

ReportER (sistema di Business Intelligence realizzato dal Siseps) mette a disposizione – anche in formato open – i dati del Sistema informativo del Servizio sanitario e sociale regionale e permette l'accesso e l'utilizzo libero su internet di una serie di elaborazioni sui database della sanità e dei servizi sociali.

- ▶ **ReportER Stats – Reportistica Predefinita**  
All'interno dell'area è possibile effettuare analisi in forma tabellare e grafica, estrarre dati liberamente fruibili, anche in modalità open, su diversi ambiti della sanità e del sociale come ad esempio Schede di Dimissione Ospedaliera e Residenziale, Posti letto, Certificato di assistenza al parto, Pronto soccorso, Assegno di cura anziani e disabili, Assistenza domiciliare integrata, Assistenza residenziale e semiresidenziale anziani, Gravissime disabilità acquisite, Area controlli sanitari, Hospice, Rilevazione mortalità, Salute mentale e dipendenze patologiche, assistenza farmaceutica, specialistica ambulatoriale.
- ▶ **ReportER Viewer**  
Propone elenchi di dati in ambito sanitario e sociale come ad esempio presidi socio-assistenziali, farmacie, ospedali, ecc.
- ▶ **ReportER Indicatori**  
In questa sezione vengono presentati indicatori relativi a sistemi di valutazione in ambito sanitario

ReportER di Servizio Sistema Informativo Sanità e Politiche Sociali – Regione Emilia-Romagna è distribuito con Licenza Creative Commons Attribuzione 2.5 Italia (pdf, 131.8 kB).  
Permessi ulteriori possono essere richiesti presso il Servizio Siseps e il Portale Open Data Emilia-Romagna

<http://salute.regione.emilia-romagna.it/siseps/reporter>



Cerca

 solo nella sezione corrente

Venerdì 18.01.2019 BO 4°/7°

Primo Piano

Servizio sanitario regionale

# SISEPS

## Sistema Informativo Politiche per la Salute e Politiche Sociali

E-R | Salute | SISEPS > Area Sanità > Cure Primarie - Medicina Generale > Analisi statistica edizione 2018

### Edizione 2018 - Reportistica Predefinita Nuclei Cure Primarie

Mi piace 0

Share

Tweet

#### ▶ **Demografia ed Epidemiologia**

In questa sezione viene riportata la composizione dei Nuclei di Cure Primarie in termini di Medici di Medicina Generale e popolazione assistita ad essi afferente. Dal punto di vista del quadro epidemiologico, vengono riportate stime della prevalenza di trattamento e della multimorbidità per le principali malattie croniche.

#### ▶ **Utilizzo dei Servizi Sanitari**

La reportistica descrive il ricorso alle cure ospedaliere sia mediche che chirurgiche in regime ordinario e day-hospital, il consumo di farmaci per categorie selezionate, l'utilizzo di prestazioni di specialistica ambulatoriale in termini di visite e diagnostica strumentale e gli accessi al pronto soccorso non seguiti da ricovero.

#### ▶ **Indicatori di qualità**

In questa sezione vengono rappresentati alcuni indicatori di processo secondo selezionate linee guida internazionali per quattro aree di interesse clinico: le malattie cardiovascolari, le malattie respiratorie (Asma e BPCO), il diabete e l'insufficienza renale cronica. Una scheda è dedicata all'analisi dell'ospedalizzazione per le principali condizioni sensibili al trattamento ambulatoriale (Ambulatory Care Sensitive Conditions - ACSC).

#### ▶ **Appropriatezza**

##### ▶ **Appropriatezza prescrittiva nel paziente anziano**

Indicatori relativi alla prescrizione di farmaci potenzialmente inappropriati e alla prescrizione di interazioni potenzialmente dannose di farmaci in soggetti anziani ( >= 65 anni)

##### ▶ **Aderenza alla terapia farmacologica**

Stima del grado di aderenza ad alcune terapie farmacologiche nella popolazione adulta dimessa per IMA o scompenso

▶ Questionario Nuclei Cure Primarie

▶ Profili Nuclei Cure Primarie

▶ Profili Pediatri di Libera Scelta

▶ SISEPS

▶ Area Sanità

▶ Area Politiche Sociali e

Integrazione Socio-Sanitaria

▶ Mobilità

▶ Economico Finanziaria

▶ Anagrafi

▶ ReportER #OpenData

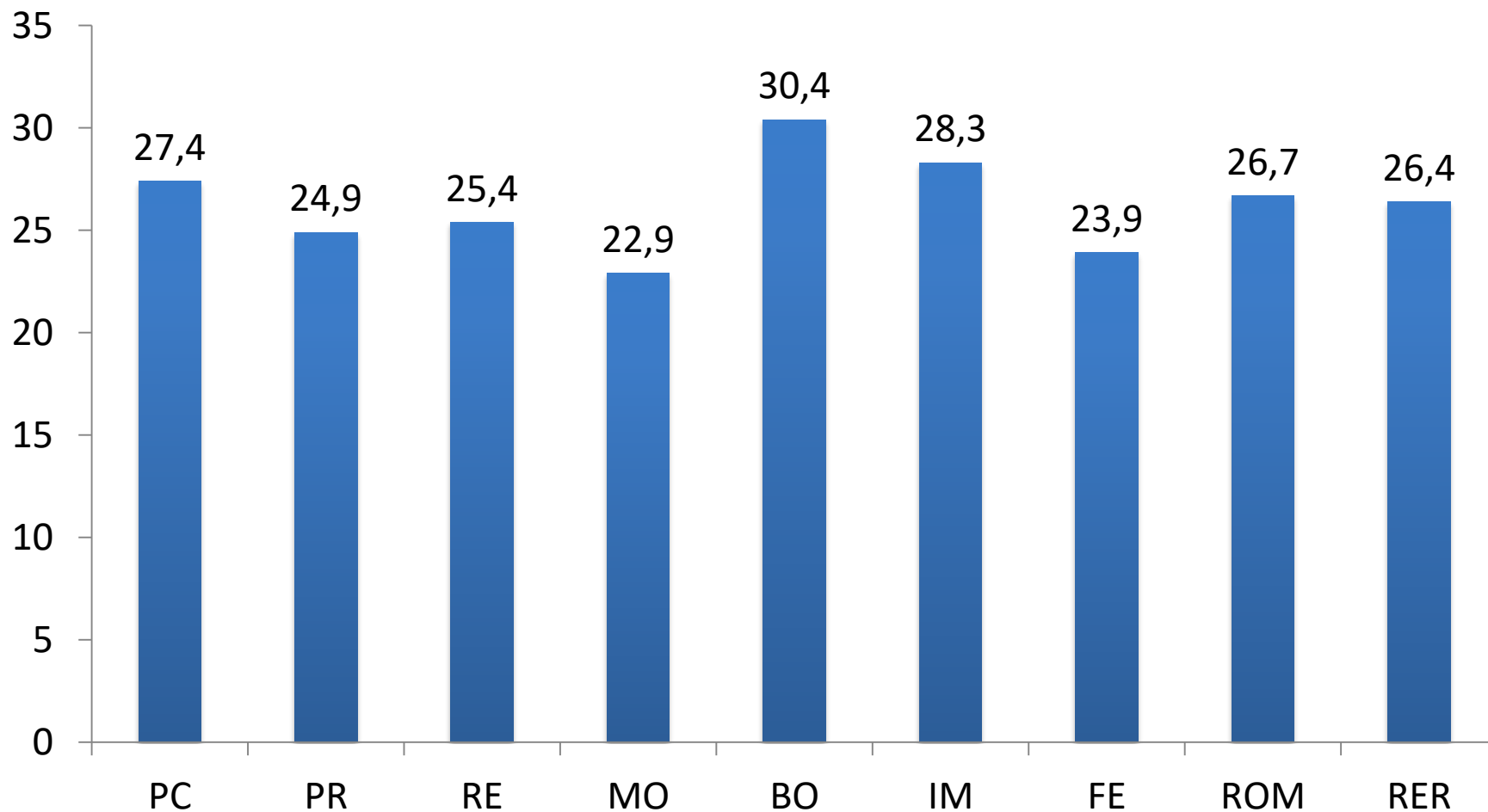
▶ Applicazioni

▶ Privacy

# Cosa abbiamo fatto

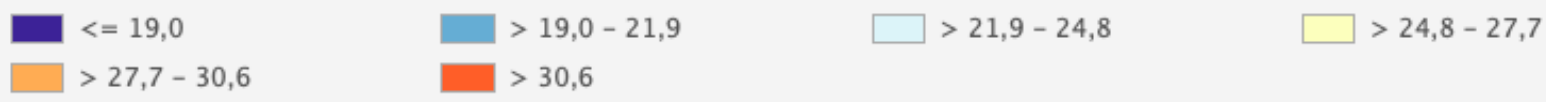
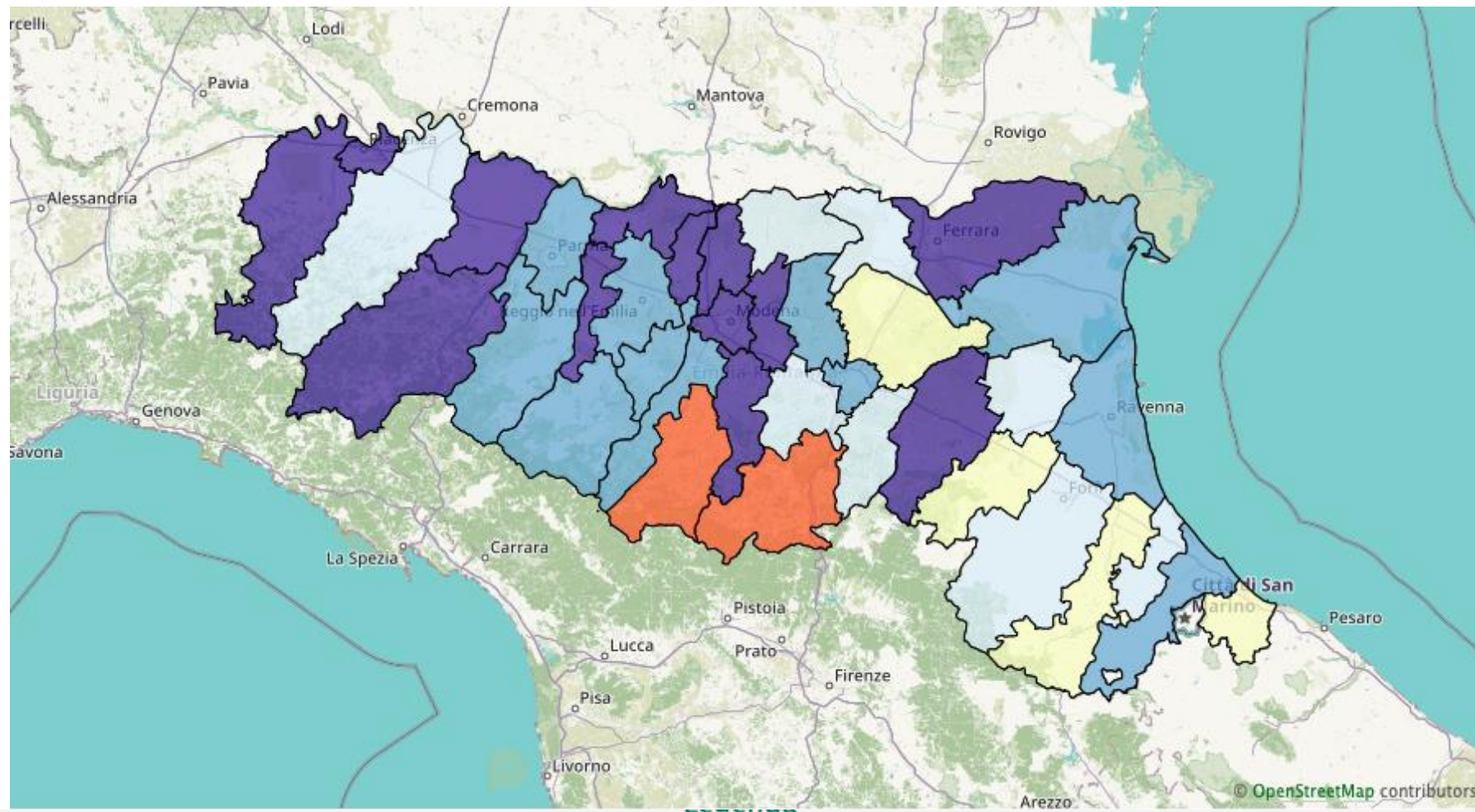
- Stima prevalenza BPCO
  - età  $\geq 45$  anni
    - almeno un ricovero, *nell'anno di misurazione o nei 5 precedenti*, con diagnosi di BPCO (Bronchite, Non Specificata Se Acuta O Cronica, Bronchite Cronica, Enfisema, Bronchiectasie, Ostruzioni Croniche Delle Vie Respiratorie, Non Classificate Altrove)
  - consumo di farmaci respiratori (R03) *nell'anno precedente l'anno di misurazione*

# Circa 100.000 pazienti: 26 ogni 1.000 assistiti MMG nel 2017





# BPCO-Scompenso per 10.000



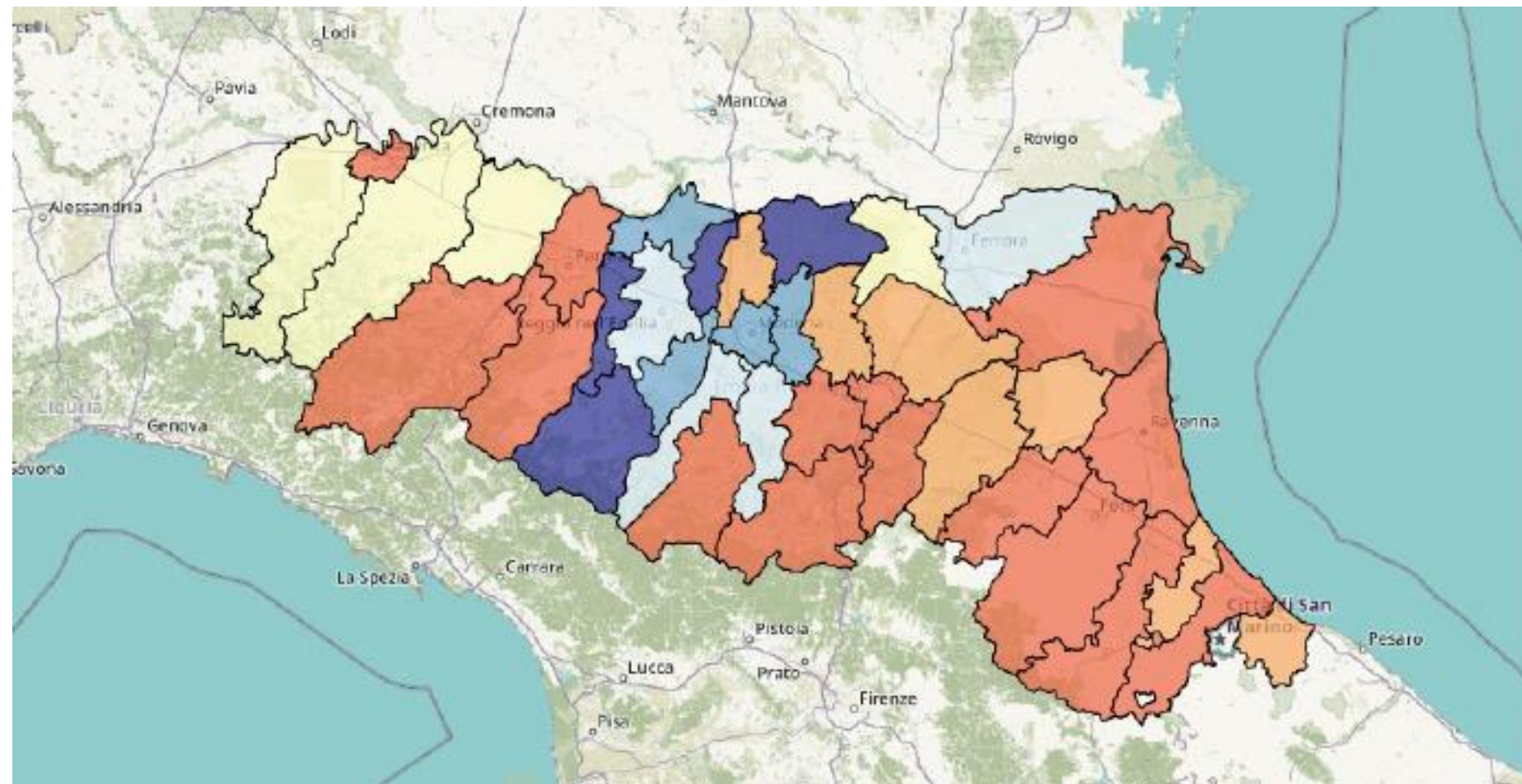


# Indicatori di qualità



- ricoveri potenzialmente inappropriati (**ACSC**)
- almeno:
  - Una visita pneumologica
  - Una spirometria semplice o globale
- continuità di uso del farmaco

# I ricoveri potenzialmente inappropriati



## Legenda

Dark Blue:  $\leq 0,4$

Blue:  $> 0,4 - 0,5$

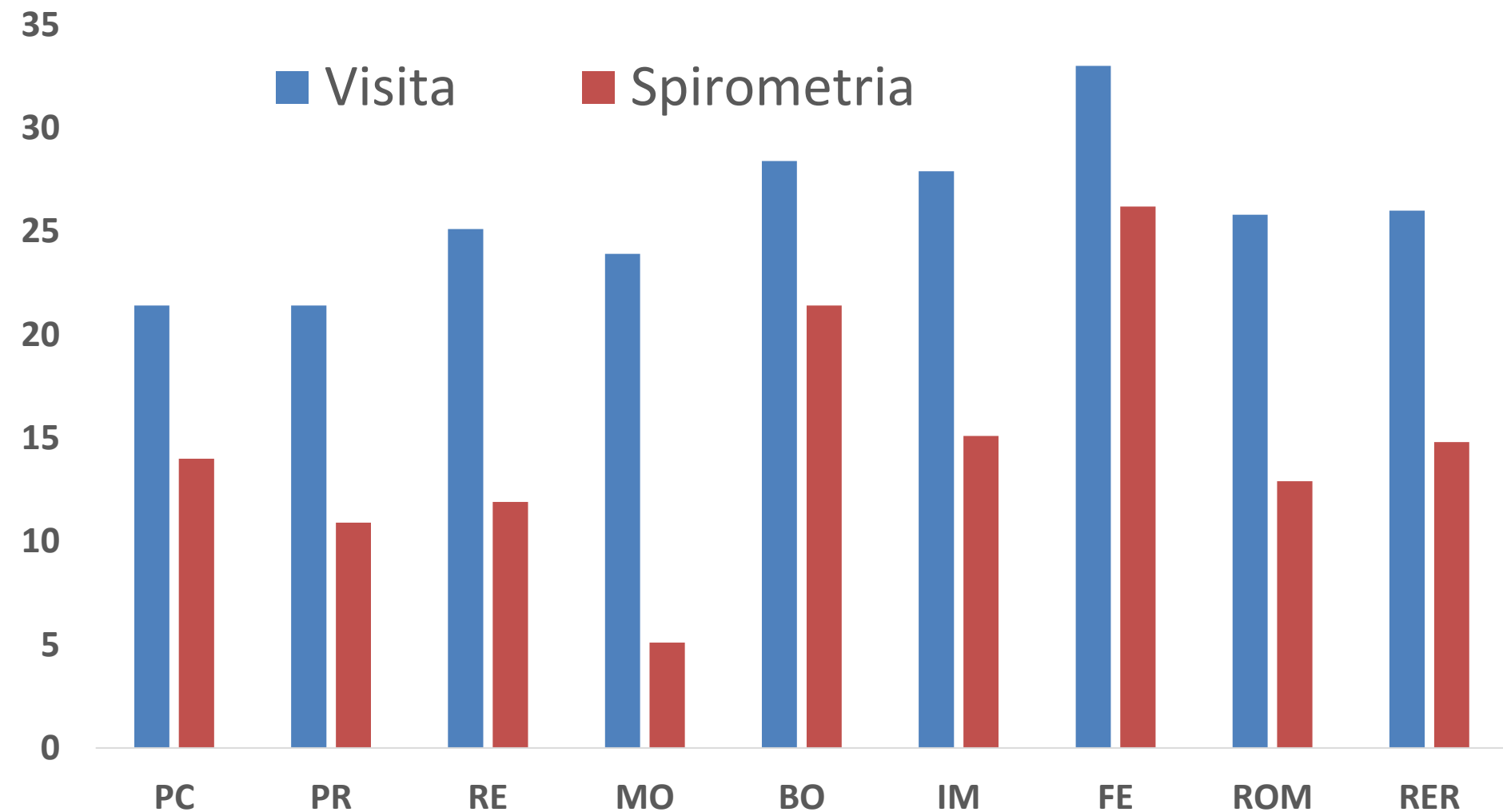
Light Blue:  $> 0,5 - 0,6$

Yellow:  $> 0,6 - 0,7$

Orange:  $> 0,7 - 0,8$

Red:  $> 0,8$

# Visite 26%....spirometria 15%



# 27% dei pazienti è aderente





A scenic mountain landscape featuring rugged, rocky peaks and a lush green valley. A large, semi-transparent circular overlay is positioned on the right side of the image, containing the text "COSTI DIRETTI" in bold, black, uppercase letters. Below the text is a short horizontal line.

**COSTI DIRETTI**

---

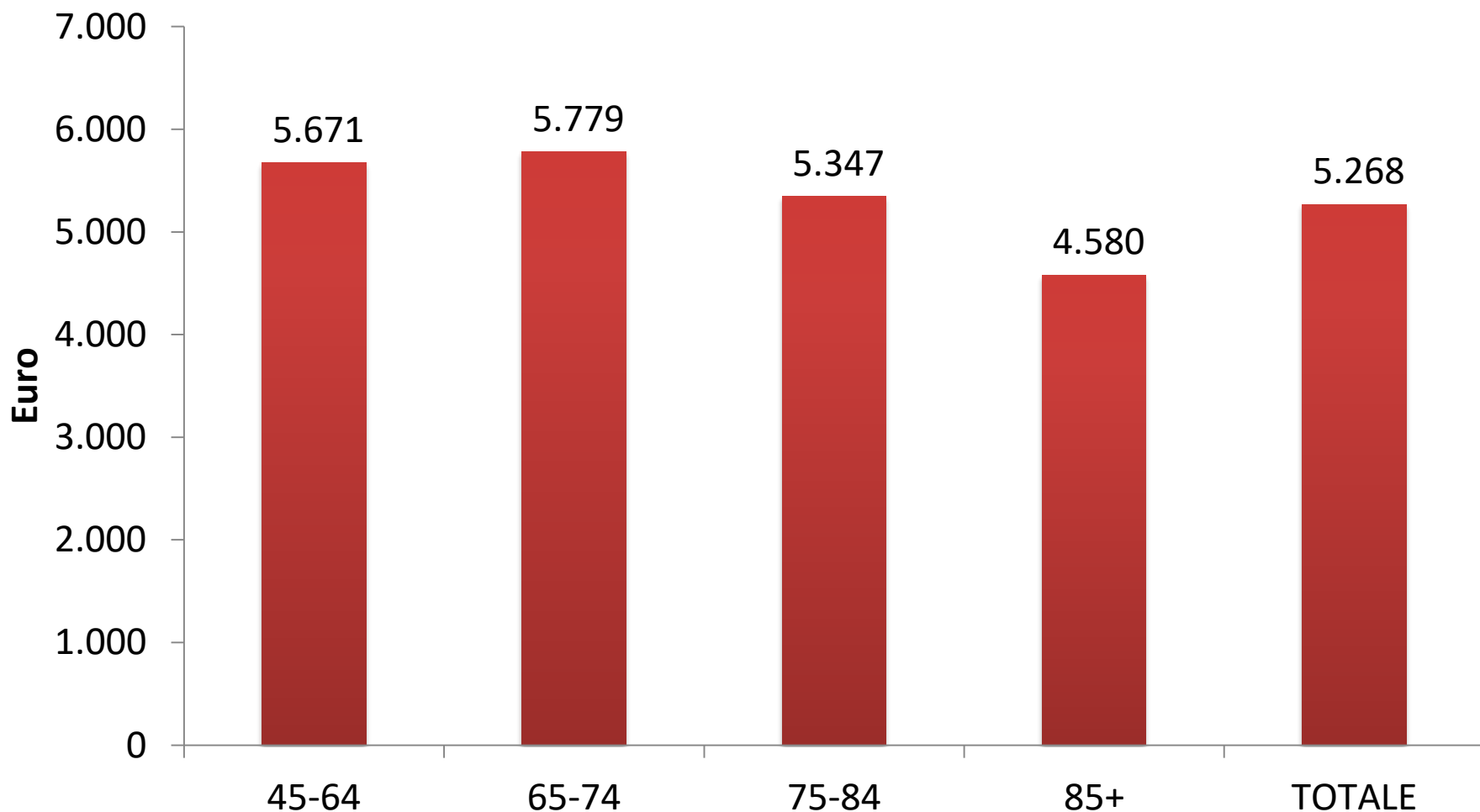
# Assistenza ospedaliera

- 16.145 ricoveri (12.179 pazienti)
- Spesa complessiva (tariffe DRG): 64.159.812 € (2,2% della spesa totale regionale)
- Spesa totale e numero ricoveri per classi di età

Classi di età	Numero ricoveri	Ricoveri medi	Spesa media	Spesa rispetto al totale (%)
45-64	1.714	1,27	5.671	11,9
65-74	3.652	1,34	5.779	24,5
75-84	6.412	1,35	5.347	39,6
85+	4.367	1,30	4.580	24,0



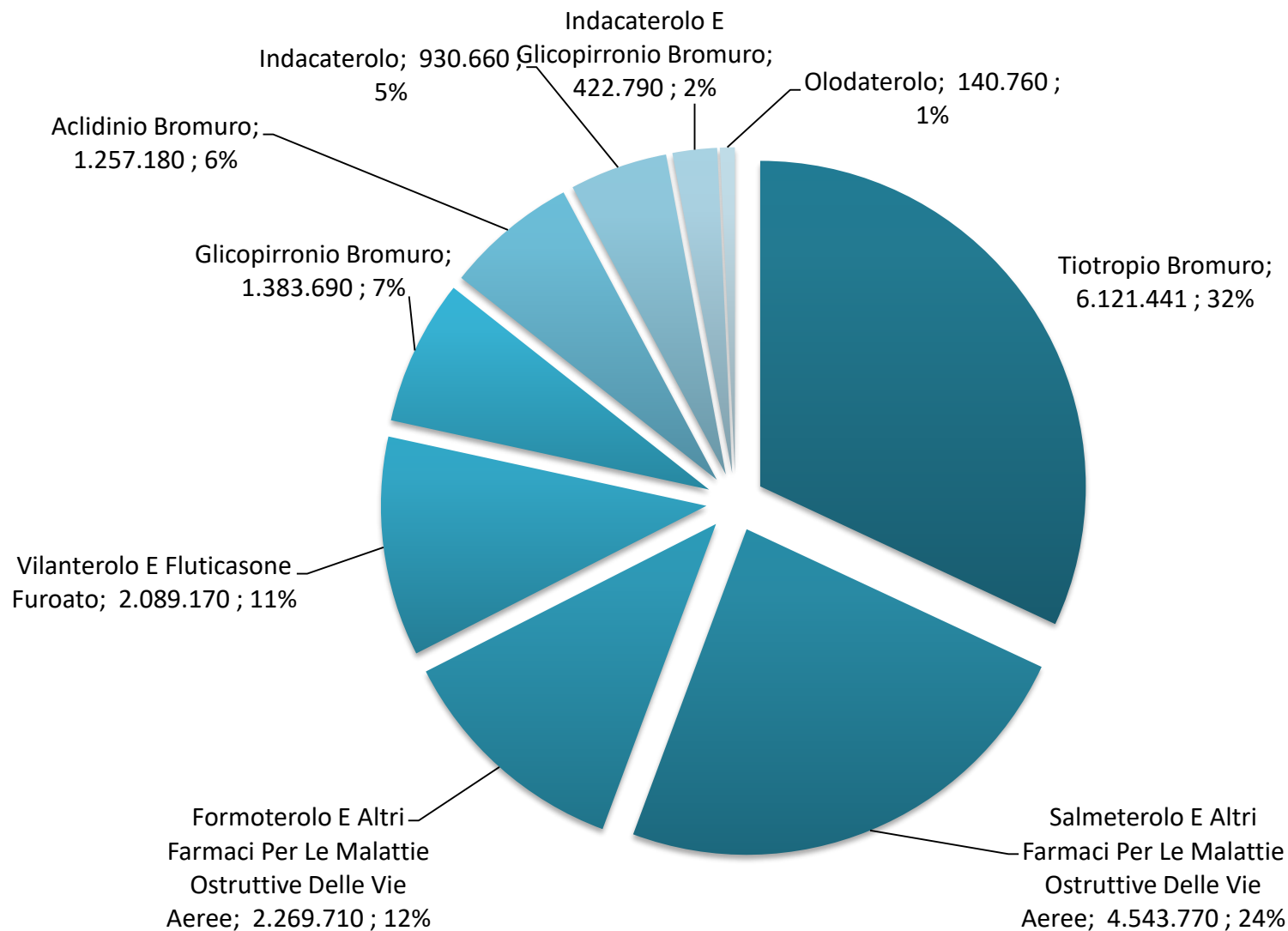
# Per ogni paziente circa 5.300 €



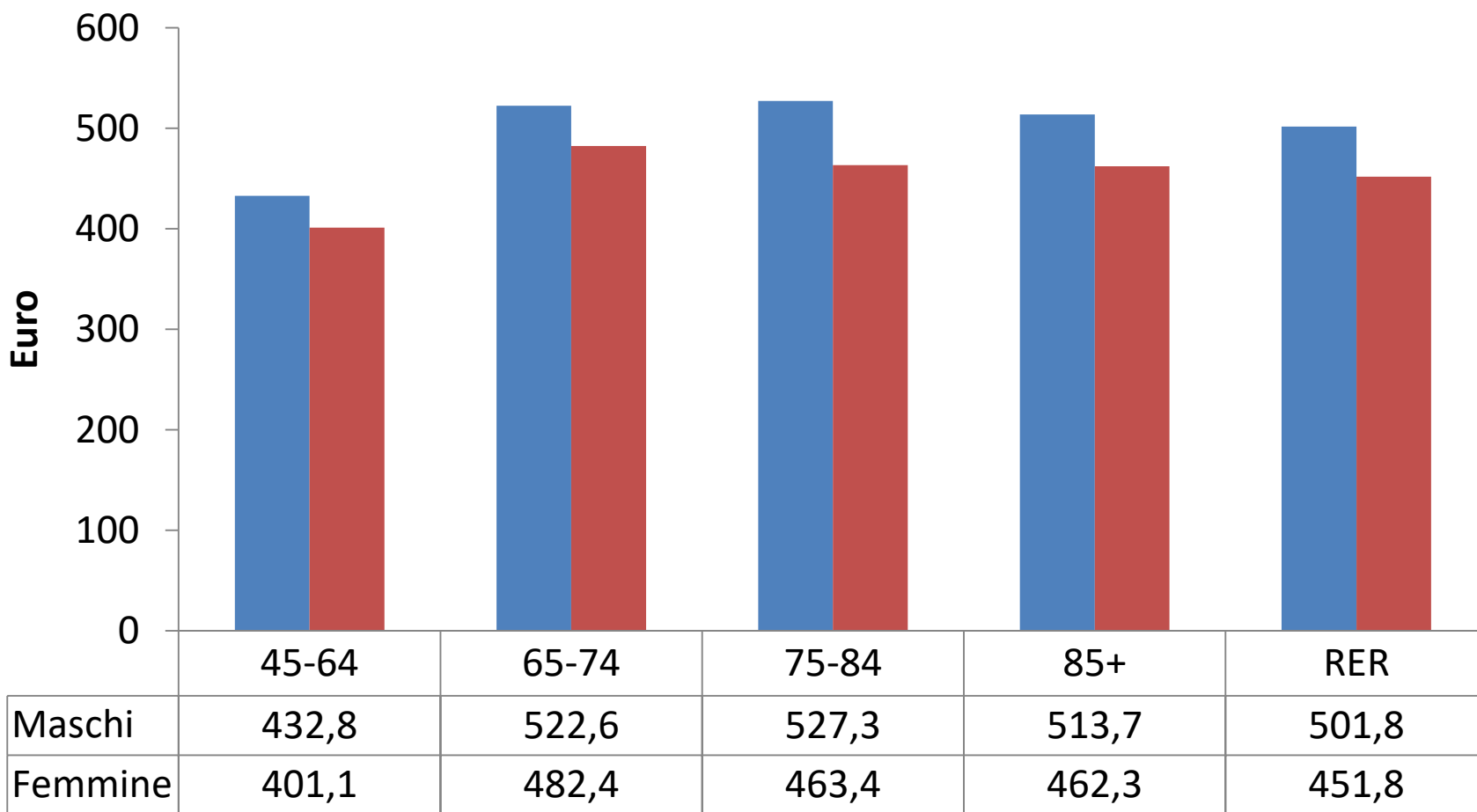
# Assistenza farmaceutica

- Spesa totale per pazienti: 26.550.162 €
  - Spesa media: 477,21 €
- Principali principi attivi
  - Salmeterolo Ed Altri Farm. Per Disturbi Ostruttivi Vie Resp.
  - Tiotropio bromuro
  - Formoterolo ed altri farm. per disturbi ostruttivi vie resp.
  - Beclometasone
  - Formoterolo
  - Indacaterolo

# Salmeterolo e tiotropio: 52% del consumo



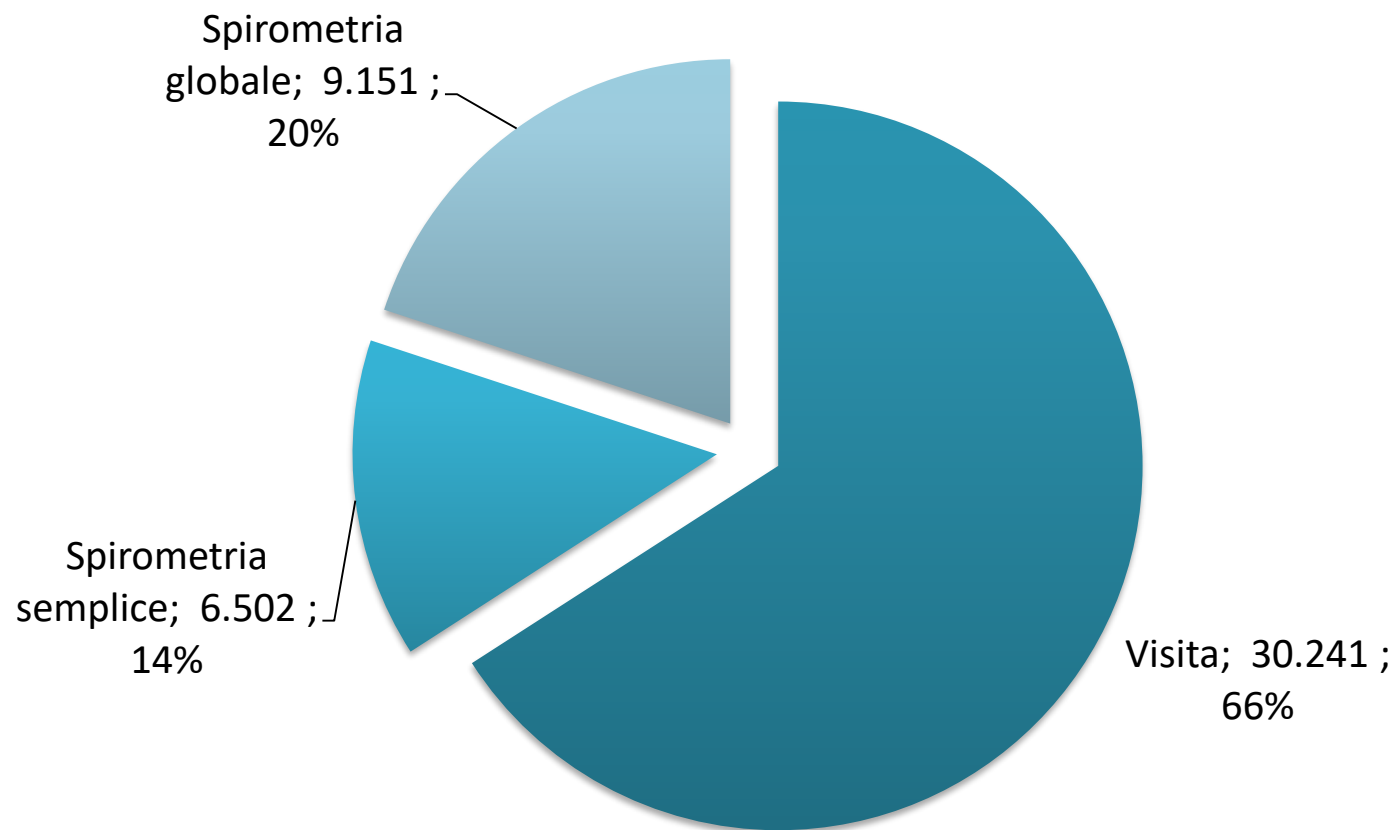
# Spesa media per classi di età e sesso



# Assistenza specialistica

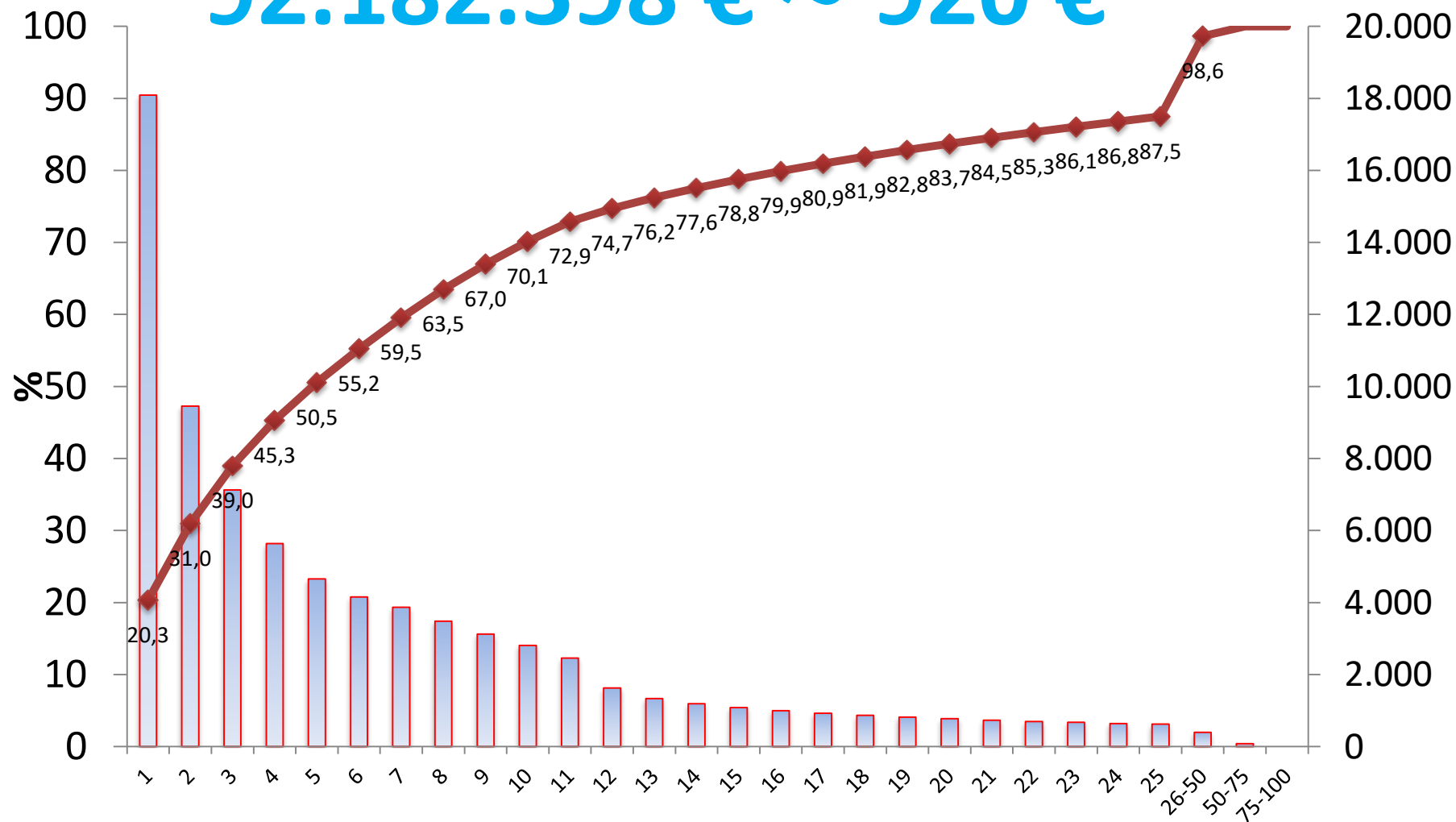
- Spesa totale per pazienti: 1.472.424 €
  - Spesa media: 53 €
- Principali prestazioni
  - Visita pneumologica
  - Spirometria semplice
  - Spirometria globale

# Visite: 66% del consumo



# L'1% degli assistiti...il 20% della spesa

## 92.182.398 € ~ 920 €

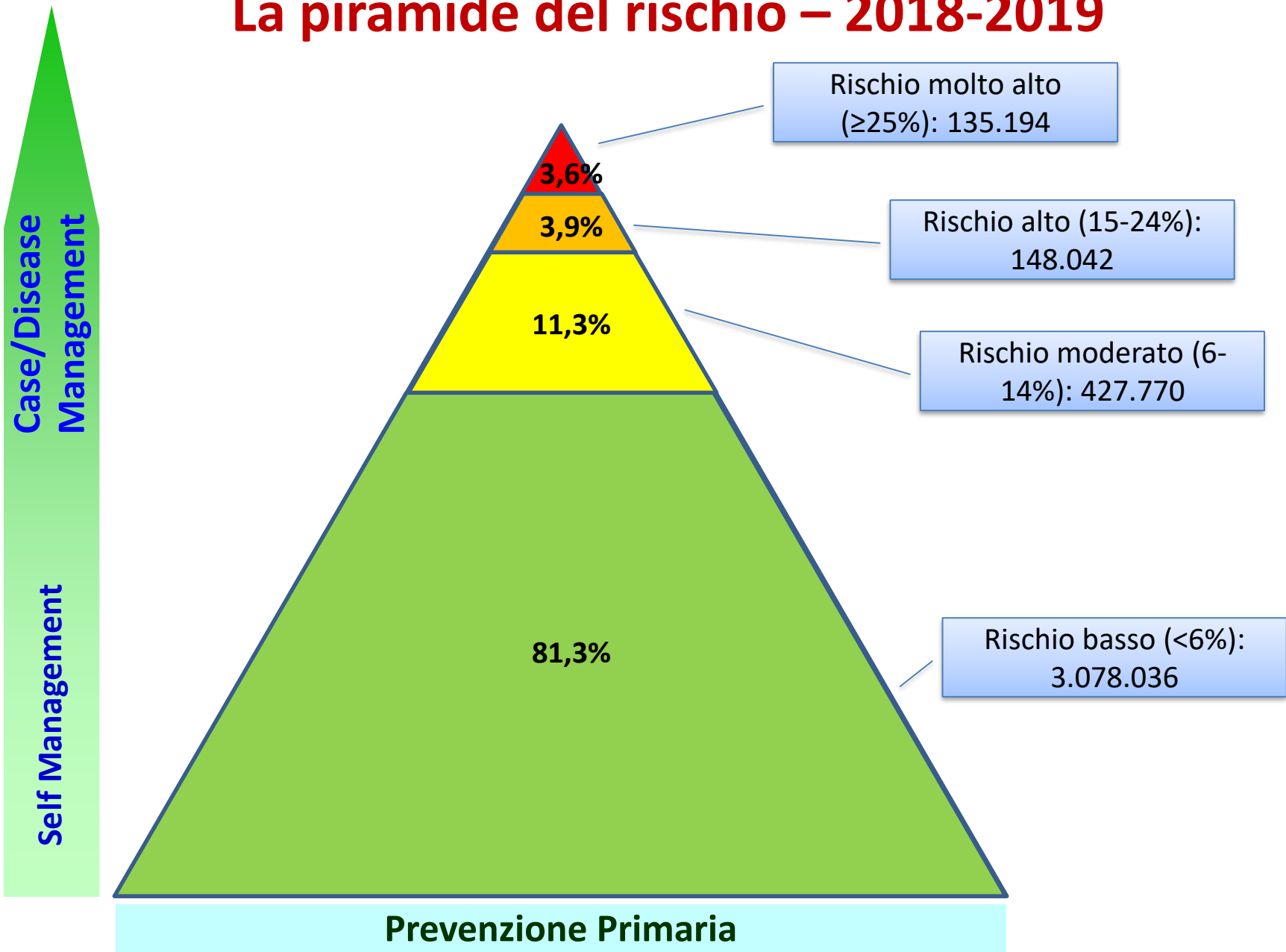




# Medicina di iniziativa e presa in carico della cronicità

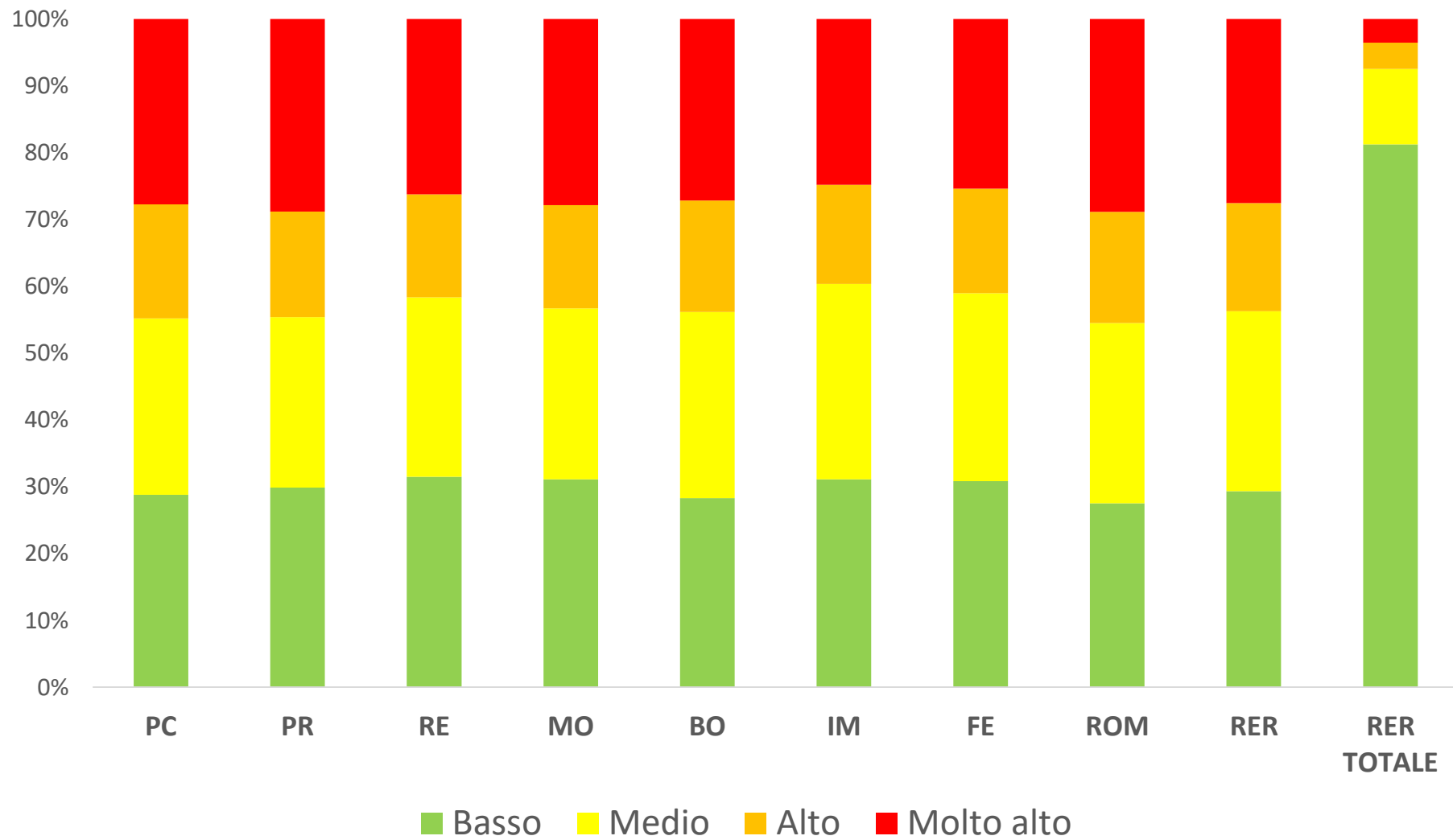


# La piramide del rischio – 2018-2019

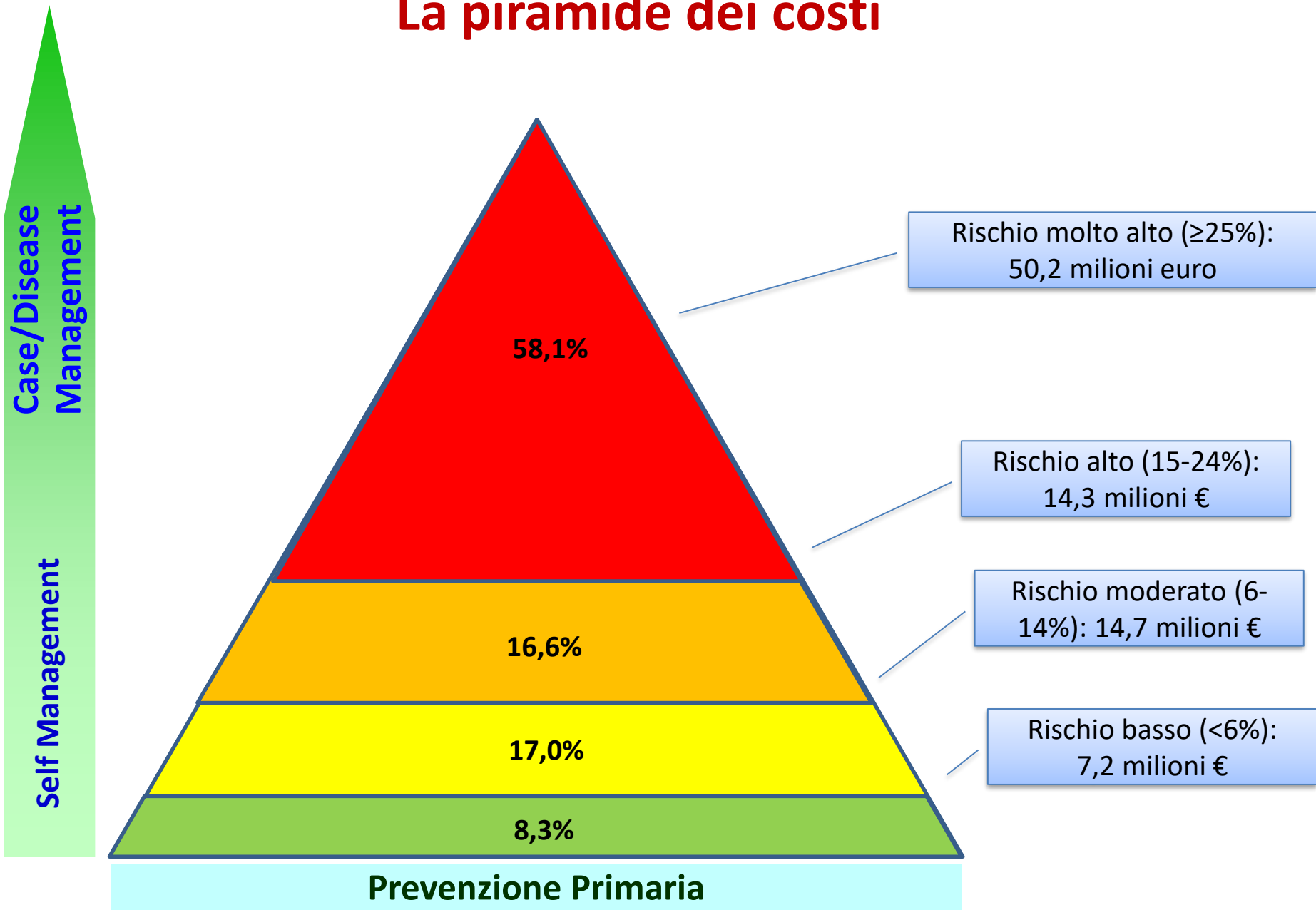


**Popolazione  $\geq 14$  - N= 3.798.042**

# Stratificazione pazienti BPCO



# La piramide dei costi



**Popolazione  $\geq 14$  - N= 103.000**

**“No one pretends that  
democracy is perfect or all-wise.  
Indeed, it has been said that  
democracy is the worst form of  
Government except all those  
other forms that have been tried  
from time to time; “**

*~Sir Winston Churchill~*



Andrea Donatini

Servizio Assistenza Territoriale

Tel 0515277256

Cell 3296639380

email [andrea.donatini@regione.emilia-romagna.it](mailto:andrea.donatini@regione.emilia-romagna.it)