

**RETE
EMATOLOGICA
VENETA**

SINERGIA PER CONDIVIDERE
ASSISTENZA
FORMAZIONE
RICERCA

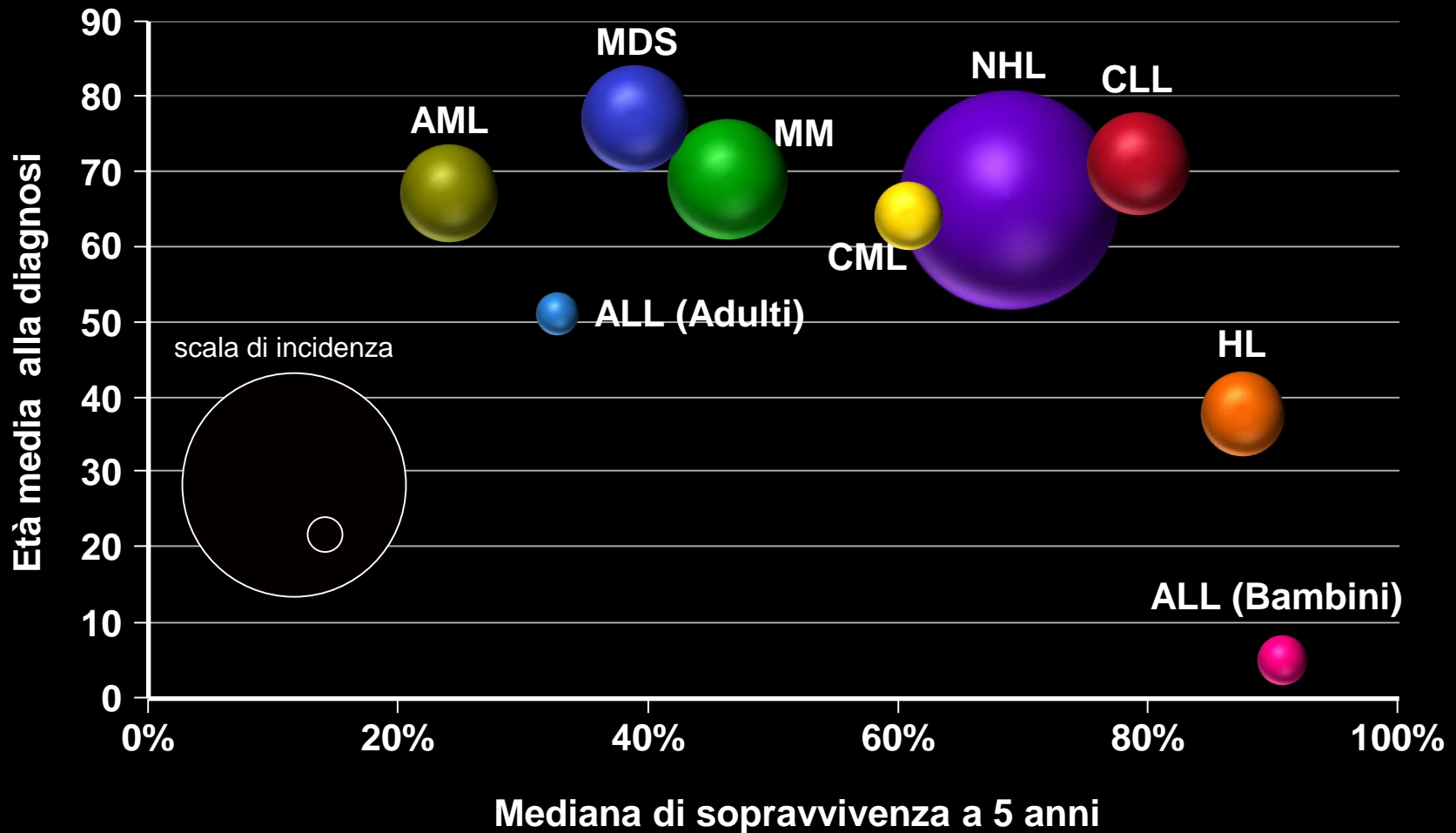
Convegno Motore Sanità

“Le Reti Oncologica ed Ematologica del Veneto”

Padova, 12 Giugno 2018

Aula Magna, Istituto Oncologico Veneto

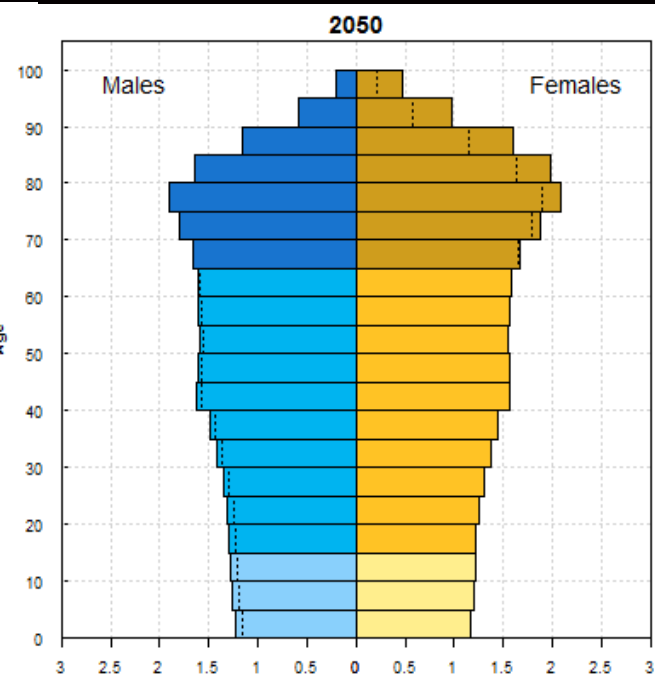
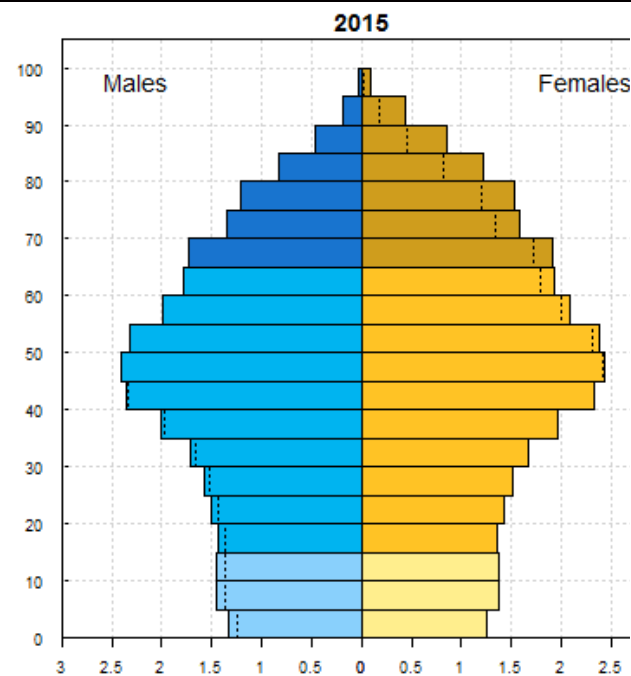
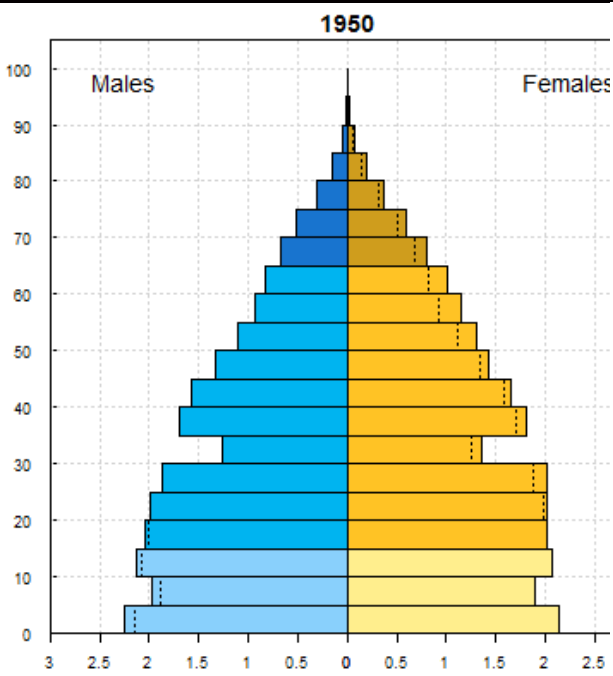
Malattie ematologiche a confronto: Sopravvivenza globale

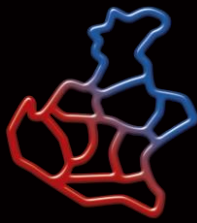


Stime sulla popolazione nel mondo

Probabili proiezioni in Italia

Aggiornata al 2015

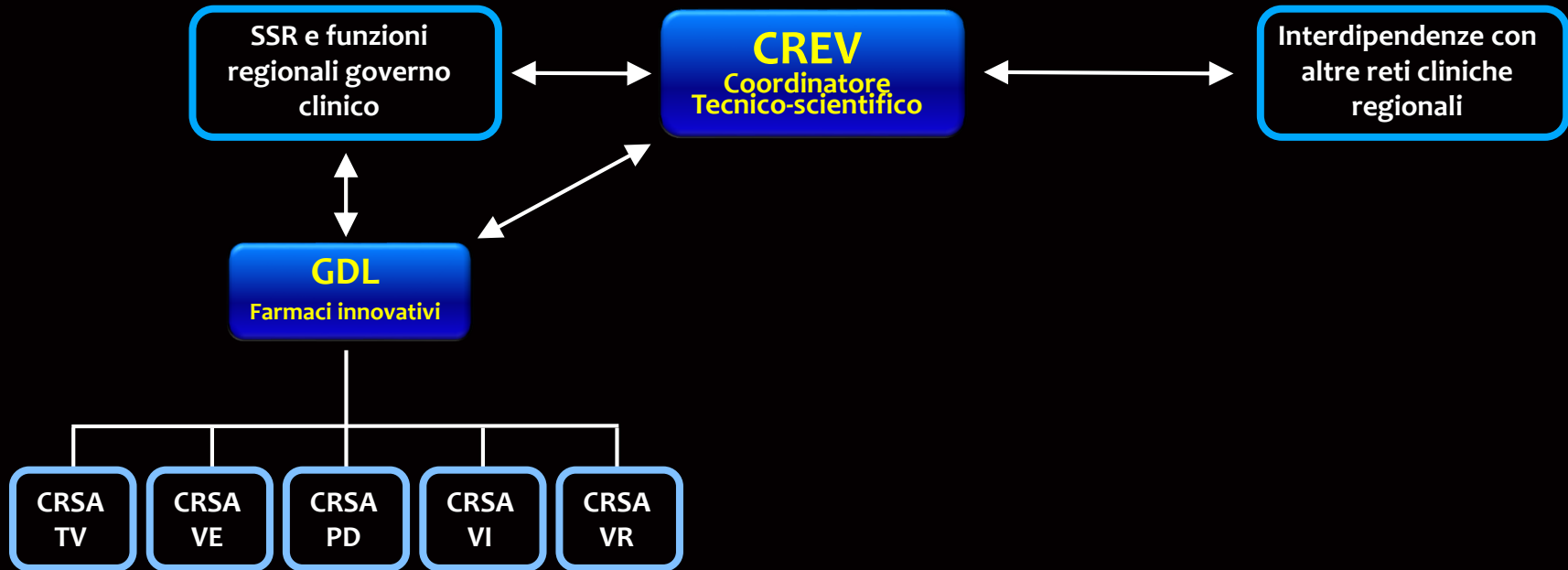




RETE
EMATOLOGICA
VENETA

Rete Ematologica Veneta (REV)

Strutture di governance



CREV = Coordinamento Rete Ematologica Veneta

GDL = Gruppi di Lavoro nominati con DGR anche su proposta del CREV

CRSA = Centro di Riferimento Sovra Aziendale (per il monitoraggio dei Centri Prescrittori Farmaci Onco-Ematologici)

Tabella 1 RETE DEI CENTRI PRESCRITTORI DI FARMACI ONCOEMATOLOGICI

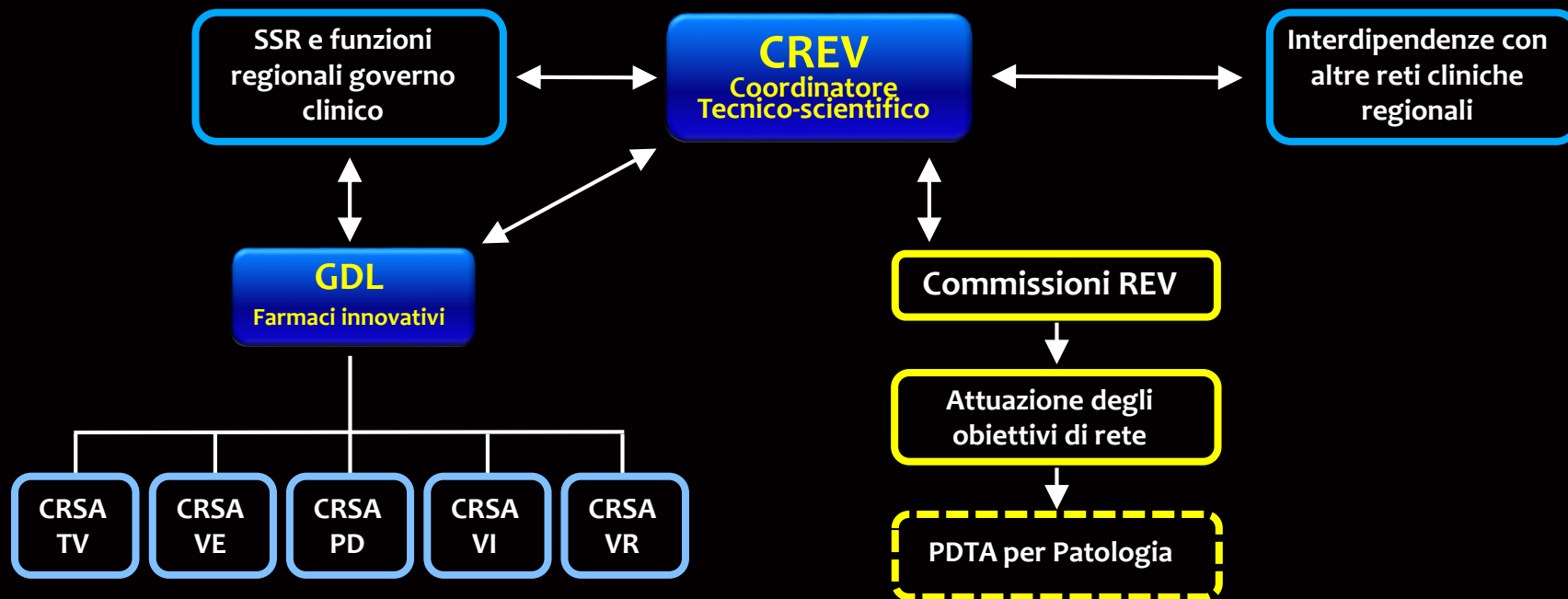
Centri di riferimento sovra aziendali di I livello		Centri periferici di II livello	Centri periferici di III livello (<u>in presenza di un ematologo, prescrizione su delega solo per mielomi e linfomi</u>)
AULSS/AO	Unità Operativa (sede)	Unità Operativa (sede)	Unità Operativa (sede)
2 – Marca Trevigiana	UOC Ematologia (ospedale Treviso)	UOSD Ematologia - Belluno	UOC Oncologia -Vittorio Veneto
		UOC Ematologia - Asolo	
8 - Berica	UOC Ematologia (ospedale Vicenza)	-	UOC Oncologia Medica - Bassano del Grappa
			UOC Medicina Interna / Amb Ematologia - Thiene
			UOC Oncologia Medica - Montecchio Maggiore, Valdagno
3 - Serenissima	UOC Ematologia (ospedale Mestre)	UOC Oncologia e Ematologia Oncologica-Mirano	UOC Oncologia - Chioggia
AOPD	UOC Ematologia	UOSD Ematologia - Camposampiero	UOC Clinica Medica 1, con ematologo presente – AOPD (autorizzazione esclusivamente per il farmaco Ruxolitinib)
			UOC Oncologia con ematologo presente - IOV
			UOC Oncologia - Padova
AOUIVR	UOC Ematologia	UOSD Oncoematologia - Rovigo	UOC Oncologia - Este
			UOC Medicina Interna / Amb Ematologia - Verona
			UOC Oncologia - Legnago
			UOSD Oncologia - Bussolengo



RETE
EMATOLOGICA
VENETA

Rete Ematologica Veneta (REV)

Strutture di governance



CREV = Coordinamento Rete Ematologica Veneta

GDL = Gruppi di Lavoro nominati con DGR anche su proposta del CREV

CRSA = Centro di Riferimento Sovra Aziendale (per il monitoraggio dei Centri Prescrittori Farmaci Onco-Ematologici)

Rete Ematologica Veneta (REV)

Commissioni per area tematica

Mieloma multiplo (Renato Zambello, PD)

Leucemia mieloide cronica (Massimiliano Bonifacio, VR)

Malattie mieloproliferative Ph- (Marco Ruggeri, VI)

Leucemie acute (Renato Bassan, VE)

Sindromi mielodisplastiche (Gianni Binotto, PD)

Linfoma Hodgkin (Filippo Gherlinzoni, TV)

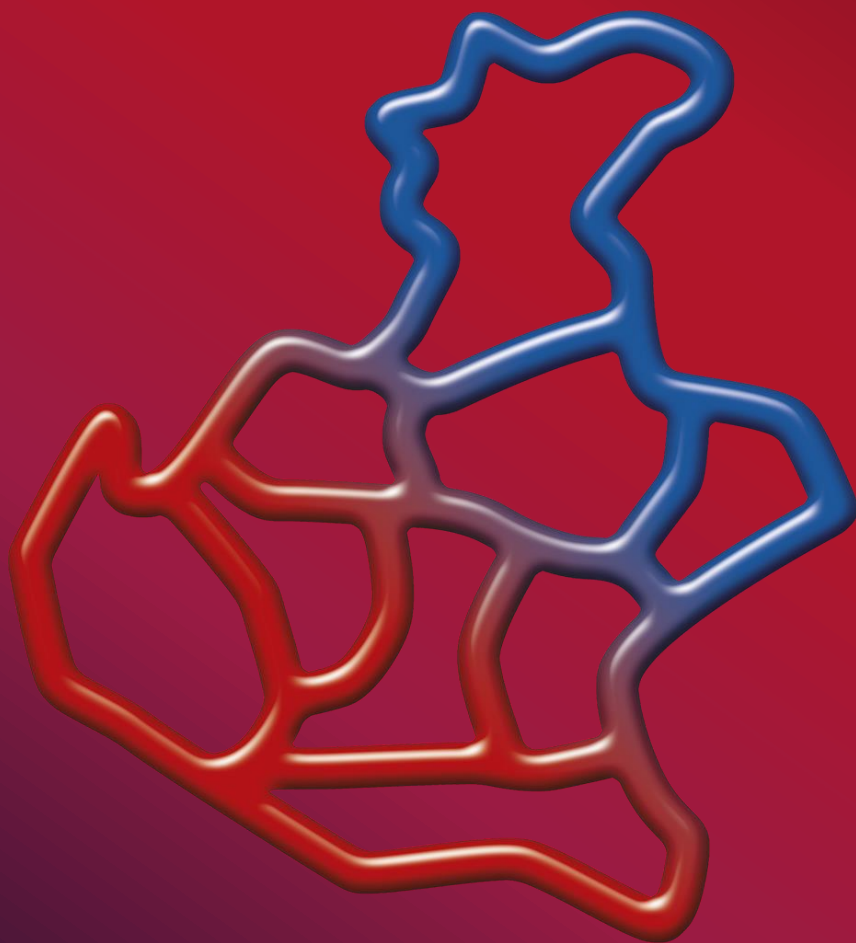
Linfomi non Hodgkin (Carlo Visco, VI)

Leucemia linfatica cronica ed affini (Livio Trentin, PD)

Trapianti (Fabio Benedetti, VR)

Patologia del Globulo rosso (Eros De Bona, VI)

- **Promuovere e realizzare attività cooperative multicentriche**
- **Definizione di percorsi diagnostico-terapeutici assistenziali (PDTA)**
- **Attività di aggiornamento e formazione**
- **Studi clinici, ricerca clinica indipendente e finanziata**



RETE EMATOLOGICA VENETA

SINERGIA PER CONDIVIDERE
ASSISTENZA
FORMAZIONE
RICERCA



**CORSO EDUCAZIONALE:
FROM BENCH TO BEDSIDE
NELLE MALATTIE
LINFOPROLIFERATIVE B**



EMPOWERING LIVES THROUGH KNOWLEDGE AND IMAGINATION

MILANO | ITALY



PROGETTO FORMATIVO



Le reti cliniche 3.0

Programma di formazione
executive disegnato per SIE Veneto



2° Modulo
3-4 Febbraio
2017

PADOVA

Hotel NH Mantegna
Via Tommaseo 61



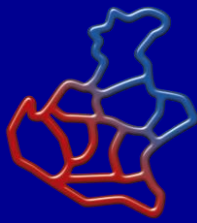
CONVEGNO
REGIONALE
TRIVENETO
SIE

**FARMACI
INNOVATIVI
PER LE
NEOPLASIE
EMATOLOGICHE:
EFFICACIA,
MECCANISMI
DI RESISTENZA,
TOSSICITÀ**

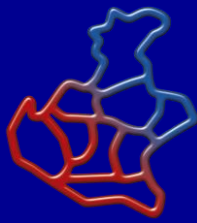
Delegazioni Triveneto
*Friuli Venezia Giulia
Trentino - Alto Adige
Veneto*

Padova, 9 Giugno 2017

Hotel Galileo Best Western



- **Inibitori delle tirosin chinasi nella Leucemia Mieloide Cronica**
Ponatinib, Bosutinib,
- **Inibitori del proteasoma, anticorpi monoclonali e Immunomodulanti nel Mieloma Multiplo**
Carfilzomib, Ixazomib, Elotuzumab, Daratumumab, e Pomalidomide
- **Anticorpi monoclonali, Inibitori del BCR e small molecules nella Leucemia Linfatica Cronica**
Obinotuzumab, Ibrutinib, Idelalisib, Venetoclax.....



- Inibitori delle tirosin chinasi nella Leucemia Mieloide Cronica

Ponatinib, Bosutinib, ...

- Inibitori del proteasoma e anticorpi monoclonali e Immunomodulatori nella Leucemia Mieloide Multiple

Carfilzomib, Bortezomib, Ixazumab, Daratumumab, e Pomalidomide, ...

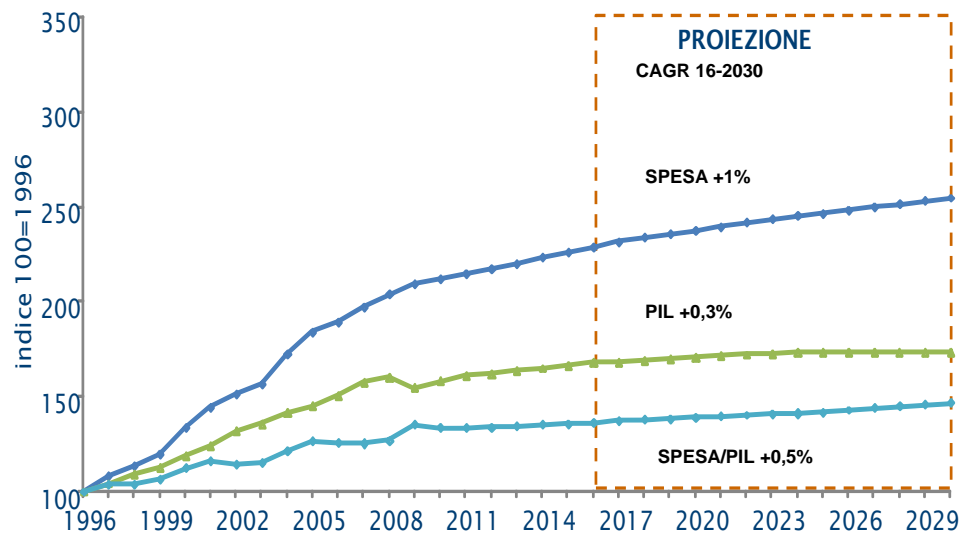
- Anticorpi monoclonali, Inibitori del BCR e small molecules nella Leucemia Linfatica Cronica

Obinotuzumab, Ibrutinib, Idelalisib, Venetoclax....

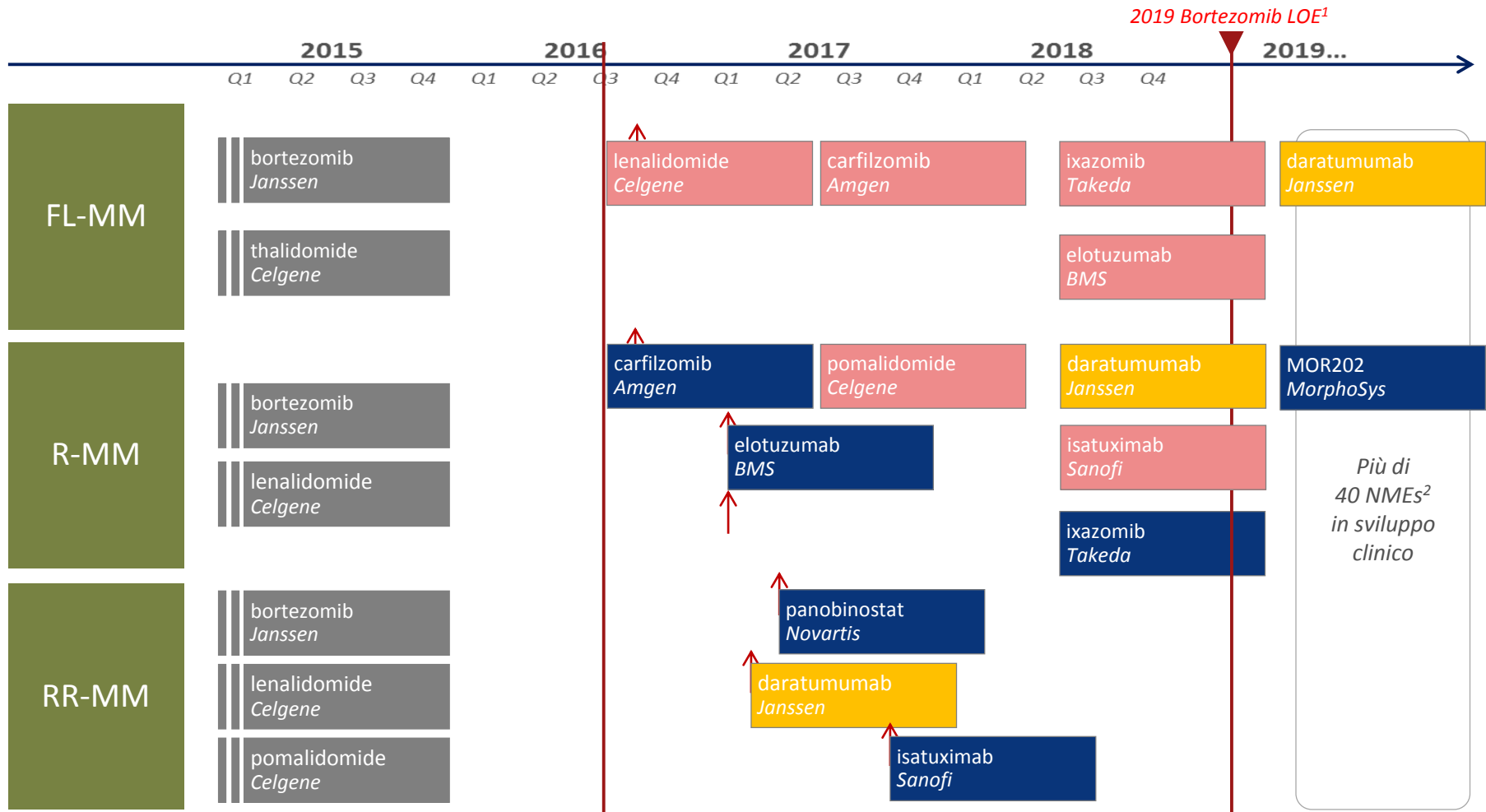
**Costo annuale per terapia:
da 20.000 a 80.000 €**

La sfide del SSN in oncoematologia

Vincoli di spesa e sostenibilità



Susseguirsi di nuovi farmaci e nuove indicazioni per il trattamento di pazienti con Mieloma Multiplo



Legenda: ■ Nuova indicazione ■ Nuovo farmaco ■ SoC ↑ Dettaglio del quarter in cui è previsto l'ingresso nel mercato

1. LoE: Loss of exclusivity; 2. New Molecules Entities

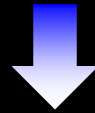
Fonte: Janssen intelligence; company reports; A.T. Kearney analysis

Place in Therapy of New Drugs for Management of Multiple Myeloma Patients

Talidomide – Lenalidomide - Pomalidomide

Bortezomib - Carfilzomib – Ixazomib - Oprozomib

Daratumumab – Elotuzumab - Isatuximab



Front line treatment

Maintenance

Relapsed



Induction

Consolidation

Post
consolidation

Rescue

AIL PAZIENTI

Leucemia Linfoblastica Acuta

SEMINARIO PAZIENTI-MEDICI



PADOVA
24 marzo 2018

HOTEL GALILEO
SALA EUROPA
Via Venezia, 30
35131 Padova

PROGRAMMA

- 8.30 **Registrazione partecipanti**
- 9.30 **Indirizzi di salute**
Renato Bassan, Mauro Krampera,
Gianpietro Semenzato (*Rete
Ematologica Veneta*),
Luigi Zanesco (*AIL Padova*)
- 9.45 **I Gruppi AIL Pazienti**
Felice Bombaci
- 10.00 **LA LEUCEMIA LINFOBLASTICA
ACUTA**
Aspetti diagnostici e biologici
Mauro Krampera
Terapia, risultati attuali, innovazioni
Renato Bassan
- 11.00 **Tavola rotonda: dubbi e
problematiche che i pazienti
affrontano convivendo con la
Leucemia Linfoblastica Acuta**
Moderano
Renato Bassan, Mauro Krampera,
Gianpietro Semenzato
Rispondono
I referenti Leucemia
Linfoblastica Acuta del Veneto
Massimiliano Bonifacio (*Verona*)
Francesca Carobolante (*Venezia*)
Eros Di Bona (*Vicenza*)
Michele Gottardi (*Treviso*)
Carmela Gurrieri (*Padova*)
Federica Lessi (*Padova*)
Anna Maria Scattolin (*Venezia*)
- 13.00 **Conclusioni**
Felice Bombaci, Renato Bassan, Mauro
Krampera, Gianpietro Semenzato
- 13.15 **Buffet**

AIL PAZIENTI

Leucemia Linfatica Cronica

SEMINARIO PAZIENTI-MEDICI



PADOVA
23 giugno 2018

**CENTRO CULTURALE
ALTINATE-SAN GAETANO
AUDITORIUM**
Via Altinate, 71 - 35121 Padova

PROGRAMMA

8.30 **Registrazione partecipanti**

9.30 **Indirizzi di salute**
Gianpietro Semenzato (*Padova*)
Antonio Cuneo (*Ferrara*)
Luigi Zanesco (*AIL Padova*)

10.00 **I Gruppi AIL Pazienti**
Felice Bombaci

10.30 **LA LEUCEMIA LINFATICA CRONICA:
LO STATO DELL'ARTE E UNO
SGUARDO AL FUTURO**

La diagnosi e la terapia
Giovanni Pizzolo (*Verona*)

**La gestione del paziente e degli
effetti collaterali**
Livio Trentin (*Padova*)

11.30 **Tavola rotonda: dubbi e
problematiche che i pazienti
affrontano convivendo con la LLC**

Moderano
Gianpietro Semenzato (*Padova*)
Antonio Cuneo (*Ferrara*)

Rispondono

Isabel Alvarez (*Reggio Emilia*), Pietro Bullan (*Aviano*), Francesca Cibien (*Treviso*), Marco Danini (*Camposampiero*), Roberto Marasca (*Modena*), Nilla Maschio (*Castelfranco Veneto*), Elda Mimiola (*Bolzano*), Annalia Molinari (*Rimini*), Rossella Paolini (*Rovigo*), Omar Perbellini (*Vicenza*), Filomena Russo (*Parma*), Rosaria Sancetta (*Mestre-Venezia*), Vittorio Stefani (*Bologna*), Livio Trentin (*Padova*), Dino Venneri (*Verona*), Andrea Visentin (*Padova*), Francesco Zaja (*Udine*), Roberto Zanchini (*Ravenna*)

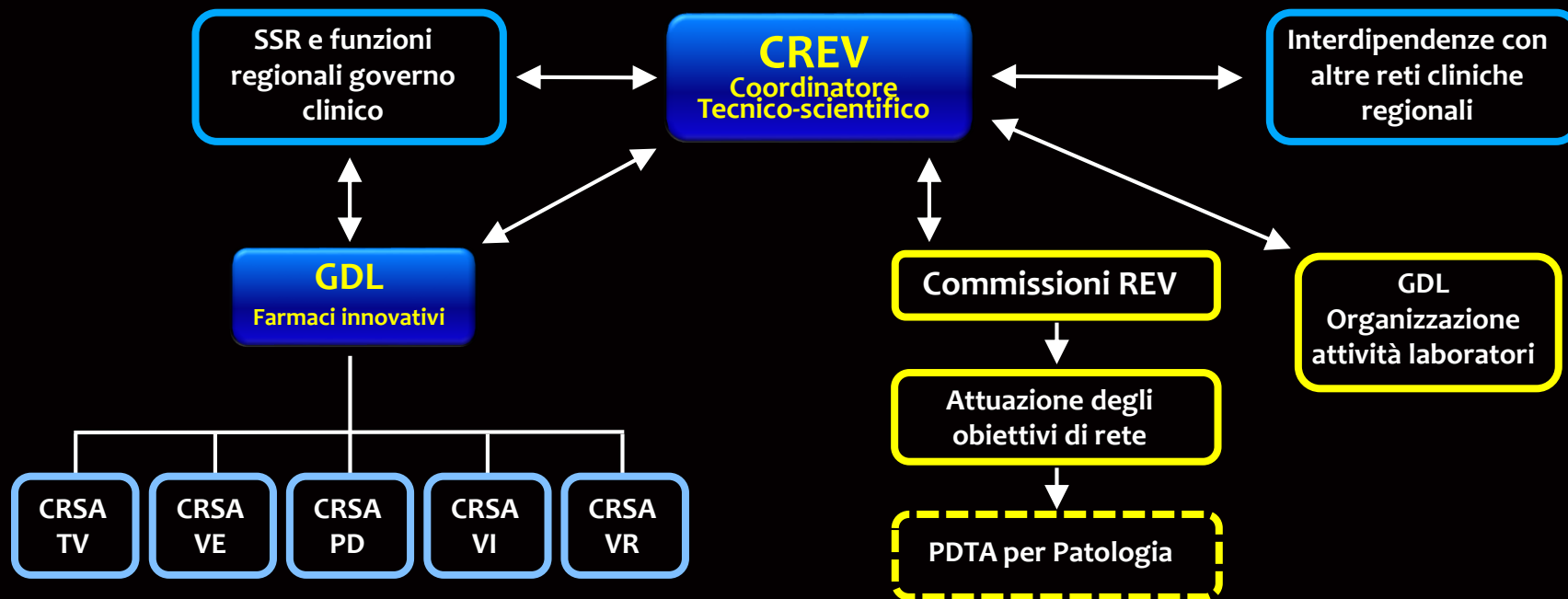
13.15 **Conclusioni**
Gianpietro Semenzato
Antonio Cuneo
Felice Bombaci

13.30 **Buffet**



Rete Ematologica Veneta (REV)

Strutture di governance



CREV = Coordinamento Rete Ematologica Veneta

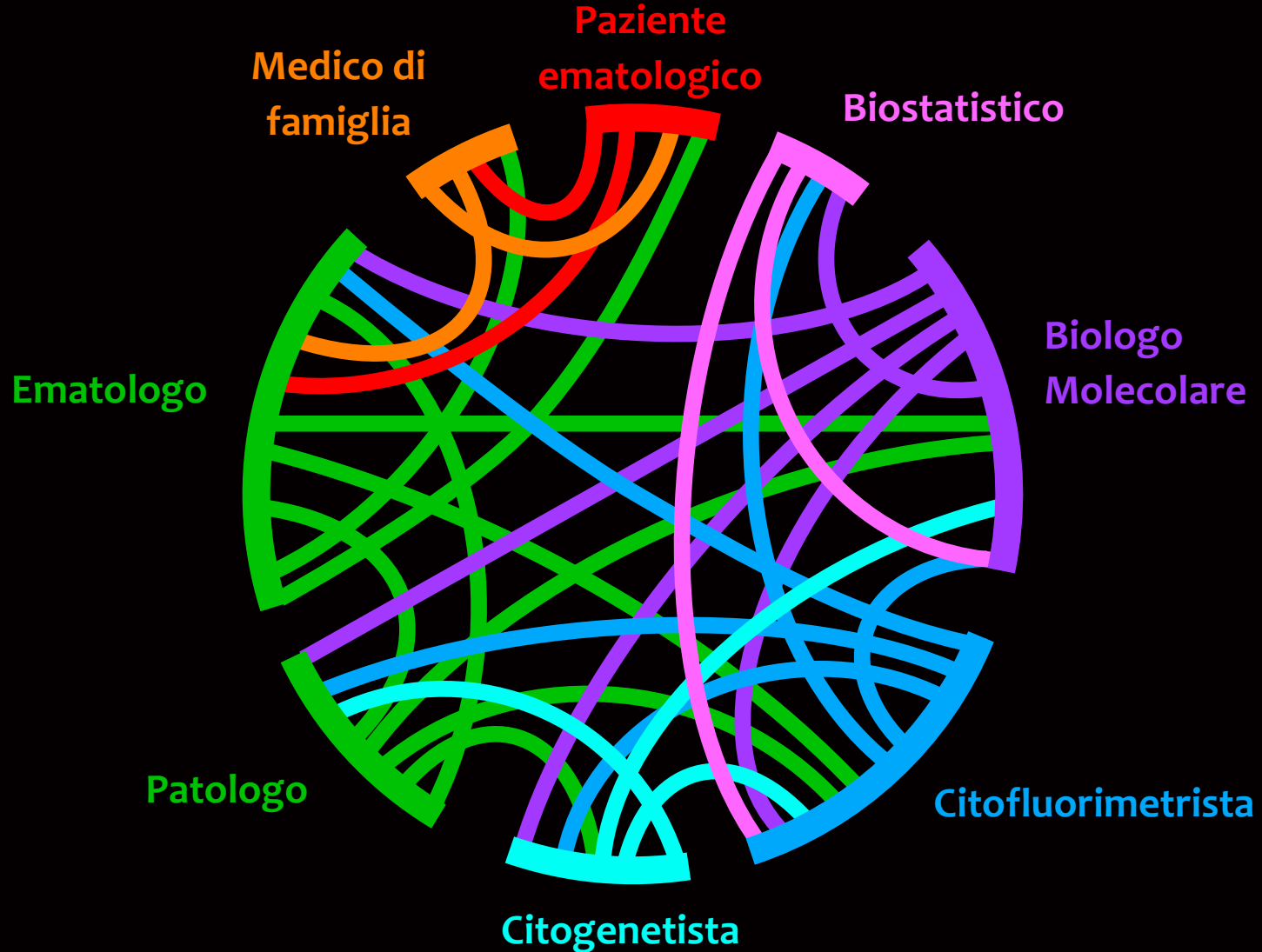
GDL = Gruppi di Lavoro nominati con DGR anche su proposta del CREV

CRSA = Centro di Riferimento Sovra Aziendale (per il monitoraggio dei Centri Prescrittori Farmaci Onco-Ematologici)

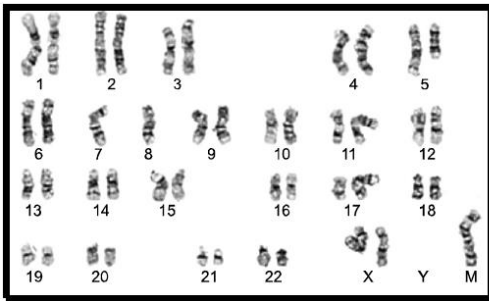


RETE
EMATOLOGICA
VENETA

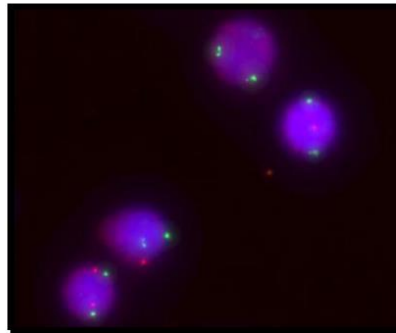
Interazioni tra diverse professionalità in Ematologia



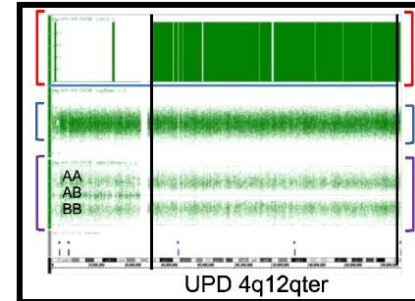
Tecniche di Laboratorio in Ematologia



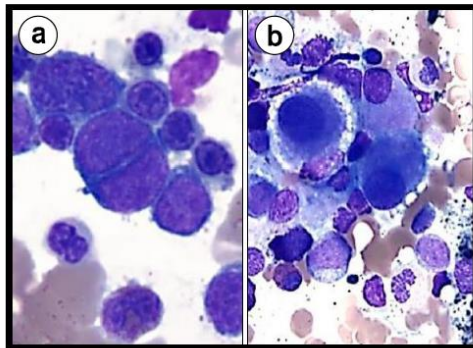
(B) Conventional cytogenetics



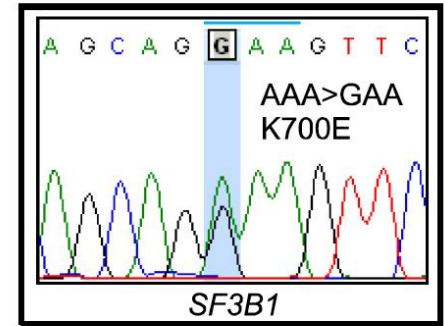
(C) Fluorescence in situ hybridization (FISH)



(D) Single nucleotide polymorphism arrays (SNP-A) analysis

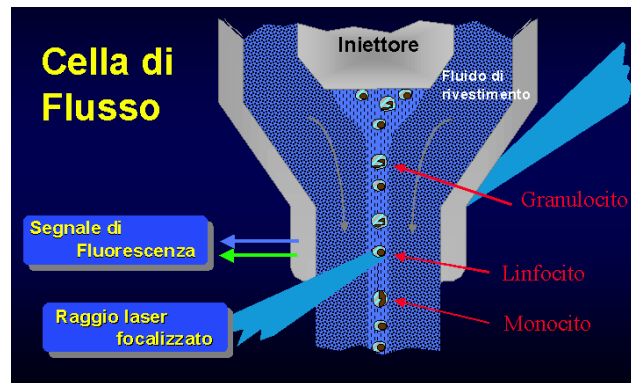


(A) Bone marrow findings



(E) DNA sequencing

diagnosi, prognosi
e classificazione



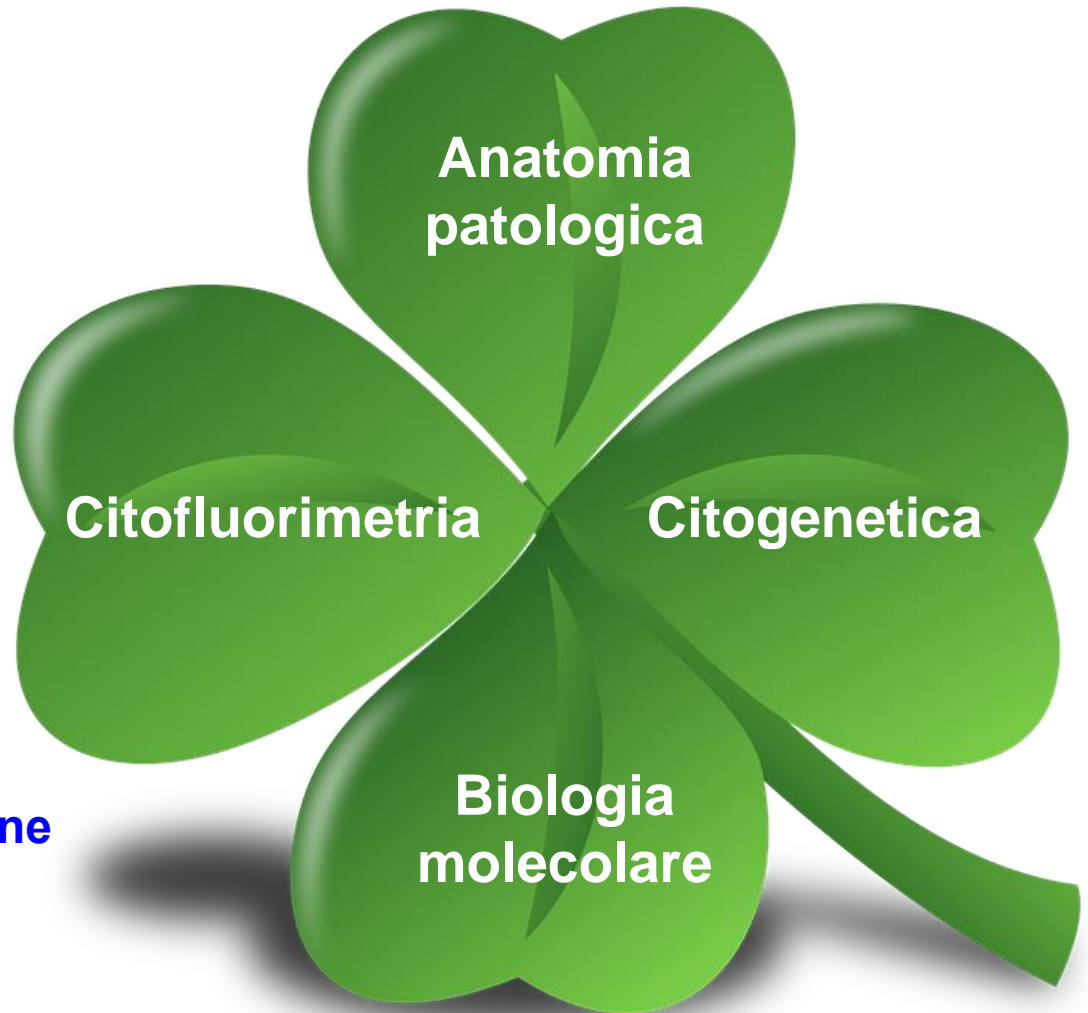
Ematologia di precisione

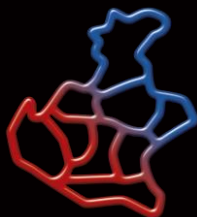
Ematologie Veneto - Lab	PADOVA	VERONA	MESTRE/VENEZIA	ROVIGO	VICENZA	TREVISO
Citologia PB/BM	SÌ	SÌ	SÌ	SÌ	SÌ	SÌ
Istologia	Anatomia Patologica	Anatomia Patologica	Anatomia Patologica	Anatomia Patologica	Anatomia Patologica	Anatomia Patologica
Citofluorimetria	SÌ	SÌ	Lab. Analisi	Centro Trasfusionale	SÌ	Anatomia Patologica
Citogenetica	Imm e Diag Molec IOV	Lab. Analisi	Diagnostica Molec	NO	Genetica Med Trasf	Anatomia Patologica
Biologia molecolare	SÌ	Lab. Analisi	Anatomia Patologica Diagnostica molec	SÌ	SÌ	Anatomia Patologica
Processazione CSE			SIT-Trasfusionale			
Tipizzazione HLA			SIT-Trasfusionale			
Chimerismo per allotrapianto					SÌ	

REV-Lab

SOTTOGRUPPI OMOGENEI

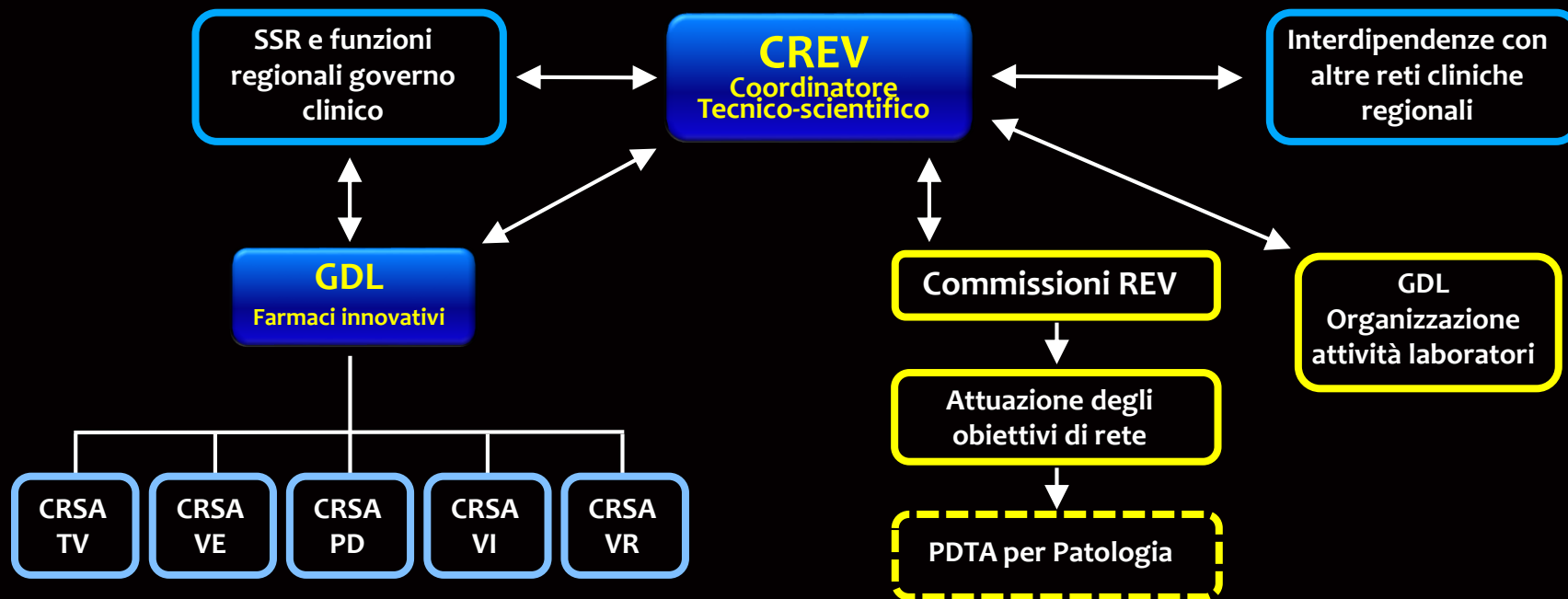
Analisi delle Metodiche
e verifica della confrontabilità
dei risultati e dei referti con
l'obiettivo della razionalizzazione
delle risorse





Rete Ematologica Veneta (REV)

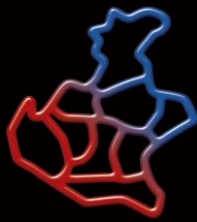
Strutture di governance



CREV = Coordinamento Rete Ematologica Veneta

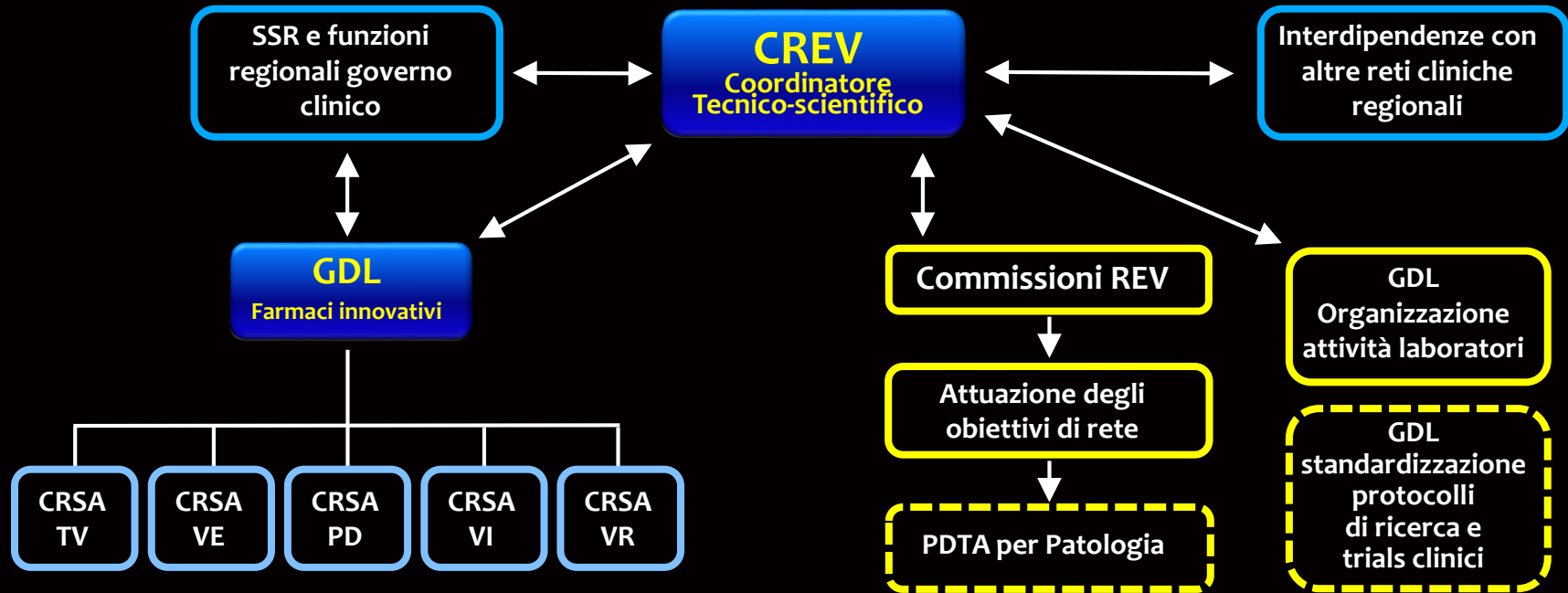
GDL = Gruppi di Lavoro nominati con DGR anche su proposta del CREV

CRSA = Centro di Riferimento Sovra Aziendale (per il monitoraggio dei Centri Prescrittori Farmaci Onco-Ematologici)



Rete Ematologica Veneta (REV)

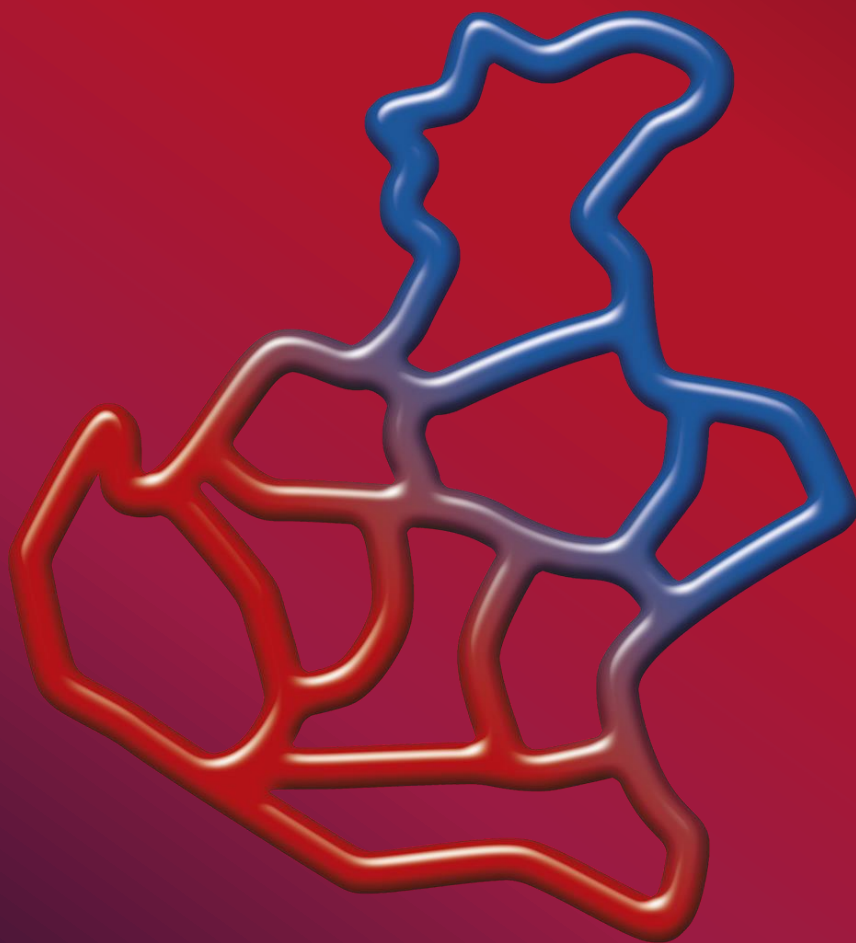
Strutture di governance



CREV = Coordinamento Rete Ematologica Veneta

GDL = Gruppi di Lavoro nominati con DGR anche su proposta del CREV

CRSA = Centro di Riferimento Sovra Aziendale (per il monitoraggio dei Centri Prescrittori Farmaci Onco-Ematologici)



RETE EMATOLOGICA VENETA

SINERGIA PER CONDIVIDERE
ASSISTENZA
FORMAZIONE
RICERCA

Ruolo della Ricerca Clinica

- Assicura al Paziente il miglior trattamento**
- Rappresenta un indice di attrazione**
- E' una modalità per l'apprendimento della gestione di nuovi farmaci nel contesto della disponibilità di sempre nuove molecole**
- Permette un risparmio della spesa farmaceutica**

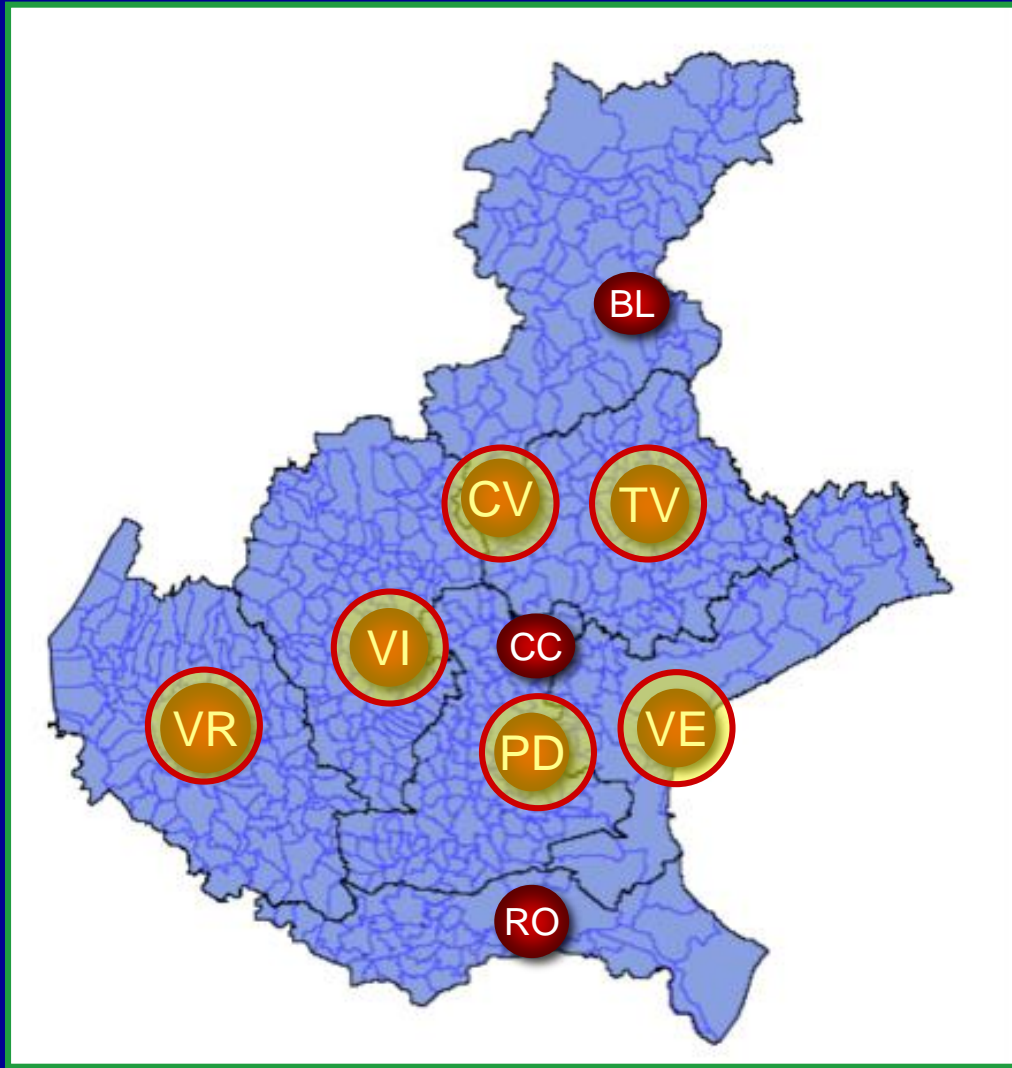
REV e Ricerca Clinica

- **Aggiornamento sulle nuove eventuali sperimentazioni disponibili**
- **Caratterizzazione dei Pazienti per la possibilità di inserimento in Trials Clinici**
- **Raccolta materiale**
- **Allocazione diversi protocolli clinici in sedi differenti a seconda della vocazione e della disponibilità**



REGIONE DEL VENETO

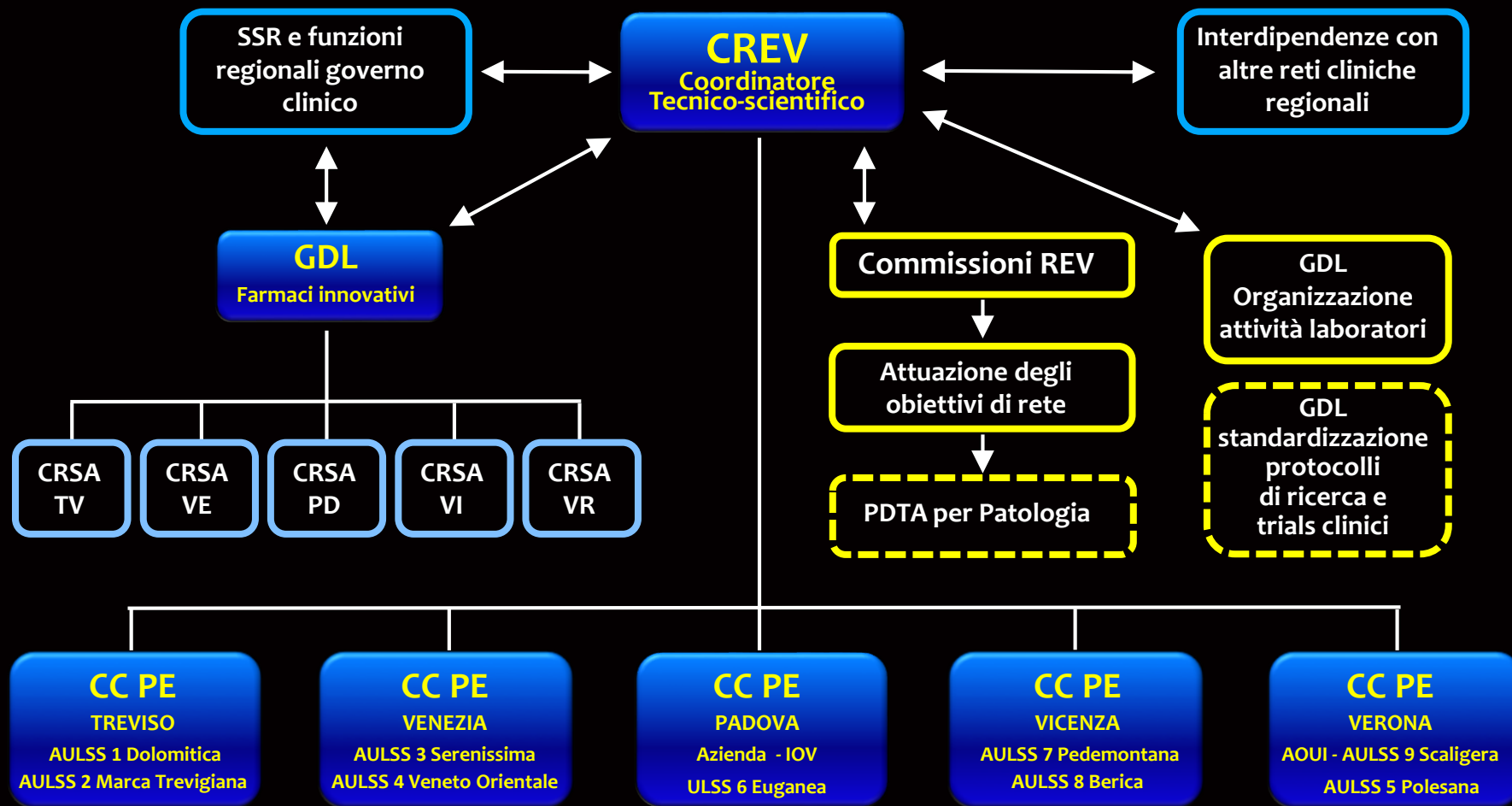
REGIONE DEL VENETO





Rete Ematologica Veneta (REV)

Strutture di governance



CREV = Coordinamento Rete Ematologica Veneta

GDL = Gruppi di Lavoro nominati con DGR anche su proposta del CREV

CRSA = Centro di Riferimento Sovra Aziendale (per il monitoraggio dei Centri Prescrittori Farmaci Onco-Ematologici)

CC PE = Commissione Coordinamento Polo Ematologico



Compiti dei Poli Ematologici di riferimento

- **Monitorare il perseguimento degli obiettivi generali della REV, realizzandoli nel territorio di competenza**

Compiti dei Poli Ematologici di riferimento

- **Monitorare il perseguimento degli obiettivi generali della REV, realizzandoli nel territorio di competenza nel rispetto di**
 - **Accessibilità dei pazienti sul territorio Regionale**
 - **Tempestività della presa in carico del paziente**
 - **Uniformità della presa in carico del paziente**
 - **Continuità dell'assistenza**

Compiti dei Poli Ematologici di riferimento

- **Monitorare il perseguimento degli obiettivi generali della REV, realizzandoli nel territorio di competenza**
- **Contestualizzare i PDTA elaborati dal gruppo di esperti della REV, per renderli operativi in sede.**
- **Adottare interventi atti a finalizzare l'accesso ai farmaci innovativi ad alto costo e al governo della spesa farmaceutica.**
- **Realizzare una adeguata progettualità dell'area ematologica contribuendo alla crescita delle attività ematologiche regionali.**

SINERGIA PER CONDIVIDERE

Assistenza, Formazione, Ricerca

RETE EMATOLOGICA VENETA - REV

L'Ematologia rappresenta uno degli ambiti medici nei quali l'eccellenza dei risultati, impensabile solo fino a pochi anni fa, è strettamente legata alla corretta e tempestiva applicazione di complessi e costosi percorsi diagnostici e terapeutici. Essi si basano su procedure innovative che richiedono un'approfondita conoscenza dei meccanismi fisiopatologici di tipo biologico-molecolare dai quali discendono razionali ed efficaci approcci alle singole patologie e ai singoli pazienti. Ne deriva la necessità di valorizzare e ottimizzare le conoscenze e le risorse, individuali, sociali, tecnico professionali e gestionali che caratterizzano l'ambito professionale specifico, mettendo in rete tutte le realtà e strutture che a vario titolo gestiscono i bisogni dei pazienti con malattie ematologiche.

La Rete Ematologica Veneta (REV) ha il compito di coordinare e ottimizzare il modello assistenziale per i pazienti adulti con malattie del sangue (sono circa 160.000 nella Regione Veneto), per garantire a ciascun paziente tempestività e appropriatezza diagnostica e terapeutica, indispensabili per ottenere i migliori risultati clinici e attuare un corretto impiego delle risorse.

[Leggi di più](#) →

CERCA



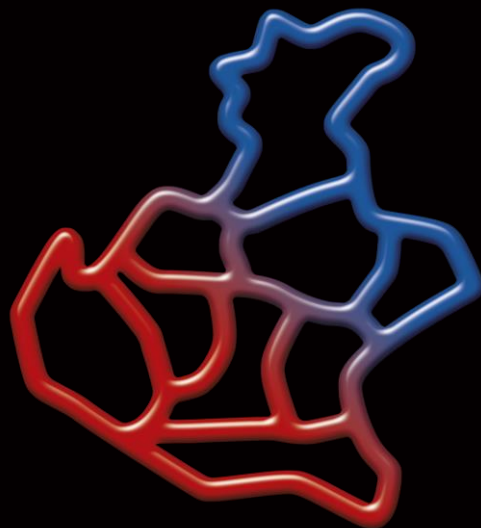
COMMISSIONI REV



GRUPPO DI LAVORO FARMACI
INNOVATIVI EMATOLOGICI



CALENDARIO ATTIVITÀ 2018



RETE
EMATOLOGICA
VENETA

SINERGIA PER CONDIVIDERE
ASSISTENZA
FORMAZIONE
RICERCA

<http://rev.aopd.veneto.it>