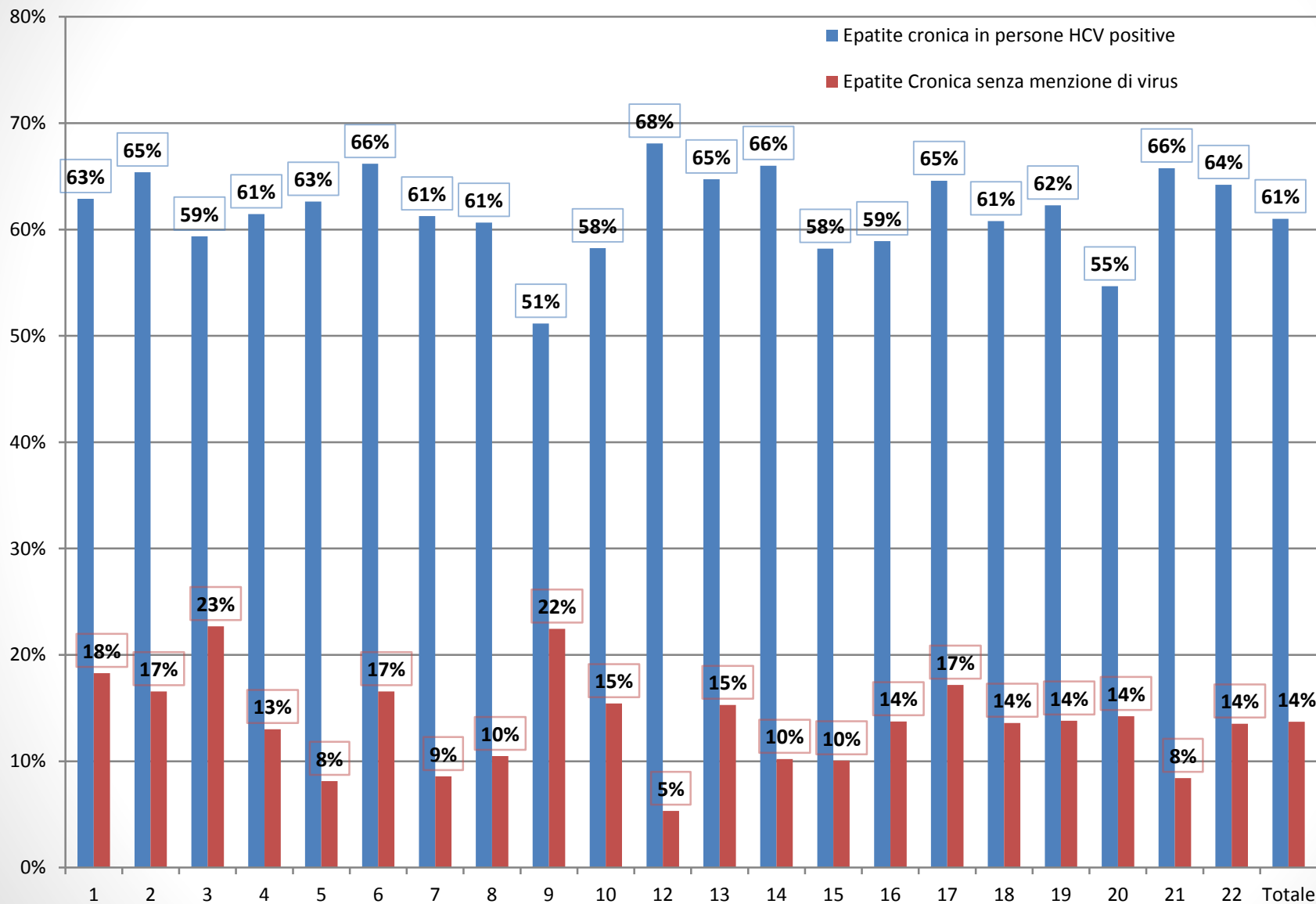


QUADRO DEMO-EPIDEMIOLOGICO, SOCIOLOGICO ED ECONOMICO NELL'AMBITO DELLA SOSTENIBILITÀ



Anno 2016 (primi 8 mesi)

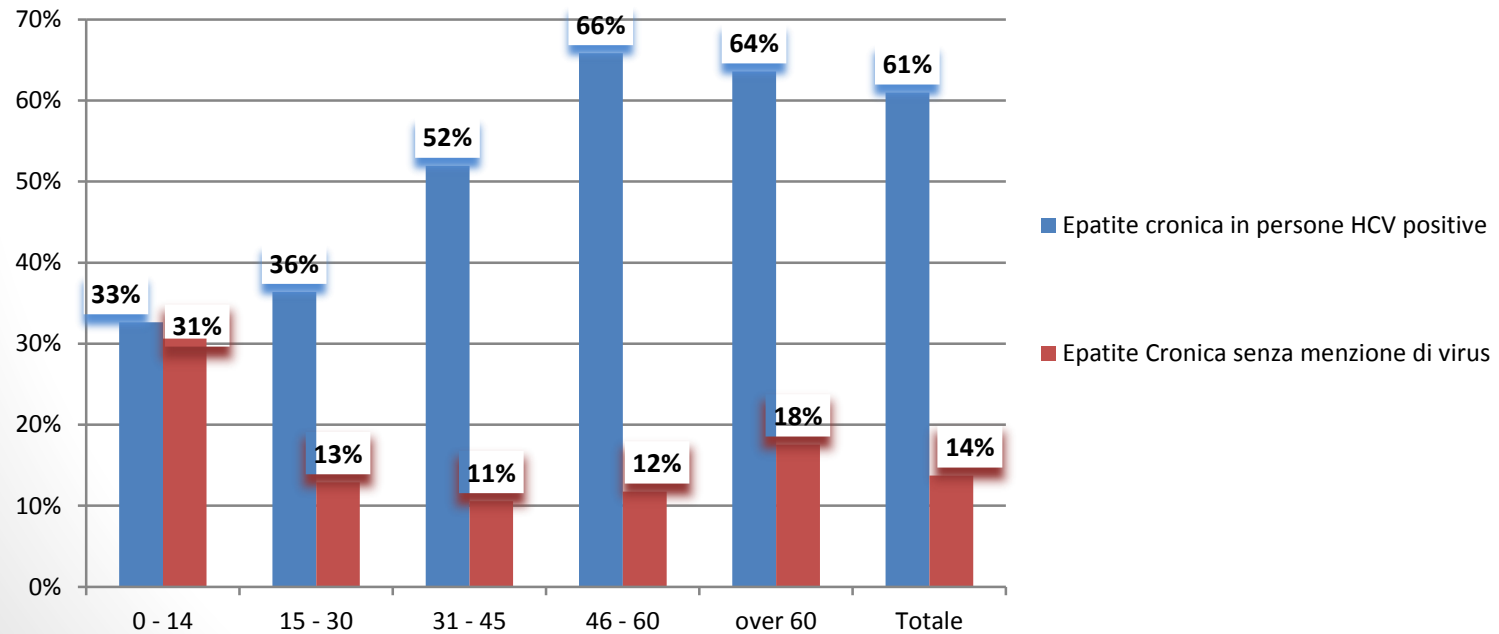
Condizione di Esenzione	Epatite cronica in persone HCV positive	Epatite Cronica in persone HBV positive	Epatite Cronica senza menzione di virus	Totale
Azienda Residenza	N. Condizioni di Esenzione	N. Condizioni di Esenzione	N. Condizioni di Esenzione	N. Condizioni di Esenzione
101. Belluno	454	136	132	722
102. Feltre	221	61	56	338
103. Bassano del Grappa	327	99	125	551
104. Alto Vicentino	515	214	109	838
105. Ovest Vicentino	454	212	59	725
106. Vicenza	939	245	235	1.419
107. Pieve di Soligo	686	338	96	1.120
108. Asolo	851	405	147	1.403
109. Treviso	1.436	741	630	2.807
110. Veneto Orientale	615	278	163	1.056
112. Veneziana	1.447	565	113	2.125
113. Mirano	1.097	339	259	1.695
114. Chioggia	388	140	60	588
115. Alta Padovana	845	461	146	1.452
116. Padova	2.044	949	477	3.470
117. Este	602	170	160	932
118. Rovigo	532	224	119	875
119. Adria	203	78	45	326
120. Verona	626	356	163	1.145
121. Legnago	726	285	93	1.104
122. Bussolengo	1.021	354	215	1.590
Totale	16.029	6.650	3.602	26.281



U.O. Assistenza Specialistica, liste d'attesa, termale - Paolo Turri

Anno 2016 (primi 8 mesi)			
Condizione di Esenzione	Epatite cronica in persone HCV positive	Popolazione ULSS	N. Esenzioni HCV per 1.000 abitanti
Azienda Residenza	N. Condizioni di Esenzione	N. Condizioni di Esenzione	
101. Belluno	454	123.850	3,67
102. Feltre	221	82.945	2,66
103. Bassano del Grappa	327	180.371	1,81
104. Alto Vicentino	515	187.590	2,75
105. Ovest Vicentino	454	180.422	2,52
106. Vicenza	939	319.008	2,94
107. Pieve di Soligo	686	215.460	3,18
108. Asolo	851	250.939	3,39
109. Treviso	1.436	418.950	3,43
110. Veneto Orientale	615	215.391	2,86
112. Veneziana	1.447	302.440	4,78
113. Mirano	1.097	271.036	4,05
114. Chioggia	388	66.923	5,80
115. Alta Padovana	845	258.139	3,27
116. Padova	2.044	493.509	4,14
117. Este	602	183.011	3,29
118. Rovigo	532	170.839	3,11
119. Adria	203	72.373	2,80
120. Verona	626	472.073	1,33
121. Legnago	726	154.628	4,70
122. Bussolengo	1.021	295.854	3,45
Totale	16.029	4.915.751	3,26

Anno 2016 (primi 8 mesi)				
Condizione di Esenzione	Epatite cronica in persone HCV positive	Epatite Cronica in persone HBV positive	Epatite Cronica senza menzione di virus	Totale
Classe di età	N. Condizioni di Esenzione	N. Condizioni di Esenzione	N. Condizioni di Esenzione	N. Condizioni di Esenzione
0 - 14	32	36	30	98
15 - 30	395	551	140	1.086
31 - 45	2.661	1.921	541	5.123
46 - 60	7.011	2.383	1.253	10.647
over 60	5.930	1.759	1.638	9.327
Totale	16.029	6.650	3.602	26.281



Prestazioni per Branca 1 Semestre 2016 - 2014

Anno Erogazione Semestre Erogazione Branca	2016		2015		2014	
	Tot. Prestazioni	Importo Prestazione	Tot. Prestazioni	Importo Prestazione	Tot. Prestazioni	Importo Prestazione
00.Branca Generica	7.501	131.912	6.068	114.345	4.824	82.636
03.Laboratorio	132.344	1.062.300	130.301	1.001.328	136.312	1.065.167
08.Cardiologia	12	192	5	250	4	123
09.Chirurgia generale	89	3.814	79	3.681	66	4.176
12.Chirurgia plastica	0	0	0	0	0	0
14.Chirurgia vascolare	4	90	0	0	2	29
19.Endocrinologia	53	755	26	371	91	2.140
29.Nefrologia	8	114	4	127	4	63
30.Neurochirurgia	0	0	0	0	0	0
32.Neurologia	11	157	1	14	9	75
34.Oculistica	37	668	6	107	8	121
35.Odontostomatologia chirurgia maxillofaciale	2	29	2	29		
36.Ortopedia e traumatologia	50	713	15	214	6	123
37.Ostetricia e ginecologia	3	88	2	947	1	14
38.Otorinolaringoiatria	14	201	4	57	6	111
40.Psichiatria	32	456	10	143	28	443
43.Urologia	18	258,35	7	104,3	2	28,5
52.Dermosifilopatia	160	2.280	5	71	19	277
56.Medicina fisica e riabilitazione	26	421	2	29	0	0
58.Gastroenterologia	5.301	233.054	3.431	122.245	3.143	93.850
61.Medicina Nucleare	0	0	1	14	1	14
64.Oncologia	9	128	7	81	4	57
68.Pneumologia	12	188	2	29	8	157
69.Radiologia Diagnostica	3.145	246.491	3.521	278.365	3.398	266.524
82.Anestesia	2	29	1	14	1	14
99.Branca visite	357	5.137	316	4.553	1.520	29.328
Totale	149.268	1.690.810	143.894	1.528.657	149.543	1.546.679

Grazie per l'attenzione