

Sommario Rassegna Stampa

Pagina	Testata	Data	Titolo	Pag.
	Rubrica		FOCUS LOMBARDIA. SCLEROSI MULTIPLA - 25/5/2022	
	Adnkronos.com	25/05/2022	<i>Le opportunita' della Rete Sclerosi Multipla lombarda, che mette in comunicazione i centri e i profe</i>	2
14	Giornale di Brescia	27/05/2022	<i>Sclerosi multipla, nuovi modelli di cura</i>	7
	Padovanews.it	26/05/2022	<i>Le opportunita' della Rete Sclerosi Multipla lombarda, che mette in comunicazione i centri e i profe</i>	8
	247.libero.it	25/05/2022	<i>Le opportunita' della Rete Sclerosi Multipla lombarda, che mette in comunicazione i centri e i profe</i>	11
	Affaritaliani.it	25/05/2022	<i>Le opportunita' della Rete Sclerosi Multipla lombarda, che mette in comunicazione i centri e i profe</i>	12
	Agenzianova.com	25/05/2022	<i>Sanita': Rete Sclerosi Multipla lombarda mette in comunicazione centri e professionisti per una pres</i>	14
	Ilgiornaleditalia.it	25/05/2022	<i>Le opportunita' della Rete Sclerosi Multipla lombarda, che mette in comunicazione i centri e i profe</i>	16
	Informazione.it	25/05/2022	<i>Le opportunita' della Rete Sclerosi Multipla lombarda, che mette in comunicazione i centri e i profe</i>	20
	LARAGIONE.EU	25/05/2022	<i>Le opportunita' della Rete Sclerosi Multipla lombarda, che mette in comunicazione i centri e i profe</i>	24
	Lasicilia.it	25/05/2022	<i>Le opportunita' della Rete Sclerosi Multipla lombarda, che mette in comunicazione i centri e i profe</i>	27
	Lifestyleblog.it	25/05/2022	<i>Le opportunita' della Rete Sclerosi Multipla lombarda, che mette in comunicazione i centri e i profe</i>	30
	Money.it	25/05/2022	<i>Le opportunita' della Rete Sclerosi Multipla lombarda, che mette in comunicazione i centri e i profe</i>	32
	Motoresanita.it	25/05/2022	<i>Le opportunita' della Rete Sclerosi Multipla lombarda, che mette in comunicazione i centri e i profe</i>	35
	Nellanotizia.net	25/05/2022	<i>Le opportunita' della Rete Sclerosi Multipla lombarda, che mette in comunicazione i centri e i profe</i>	38
	Sannioportale.it	25/05/2022	<i>Le opportunita' della Rete Sclerosi Multipla lombarda, che mette in comunicazione i centri e i profe</i>	41
	Tiscali.it	25/05/2022	<i>Le opportunita' della Rete Sclerosi Multipla lombarda, che mette in comunicazione i centri e i profe</i>	42
	Comunicati-stampa.net	20/05/2022	<i>Invito stampa - "Focus Lombardia: Sclerosi Multipla. Levoluzione di nuovi modelli organizzativi tra</i>	45
	Informazione.it	19/05/2022	<i>Invito stampa - "Focus Lombardia: Sclerosi Multipla. L'evoluzione di nuovi modelli organizzativi tra</i>	47
	Nellanotizia.net	19/05/2022	<i>Invito stampa - "Focus Lombardia: Sclerosi Multipla. Levoluzione di nuovi modelli organizzativi tra</i>	50



7. 00 - 0 0 -1***0 -" " 0



JkF`JHX0...^0 =PPR`0...f...
PPR`k^=90`«0.Š



1 0 Ĩ"-0
0 7.

„^«`Fk=R^=a0-oIIR=„^`DR\=^a0 Ek=QRJ`trF0VE=0*=kRJnnR« „^`0`a0 R0 =R`«
J\|R^=0\|R|RnR0JnA0Jkkn`0=|0PR^`FFQR\`0Fh0m=\h=n`00 = Ĩ HHR`0 R=kkolI`0f
=kko`\=kIR Š¿0JIR IR=]`0IJkR^0kRF`kHR`kñFR`0=t^nR0H:
HR0`kkRI`^0J0 =PPJk@Í

** 0 " " -" . * 00 " . 10 6"- " .0 0 Ĩ 0 - ; " 1 " 0 1-" * -- - "
. **-0 ; 1 01- * - .. "0"- 0 7 " 000 " 1 ; " 0 0 . 1 0

0J|R0F0HR .hJFR=\R

`J]JHR=hkJII=\onJ0 0 J^JIIJKJ

" 1 0"0.0 *

3 U L P D S D J I

J0`hh`kno^RnA0HJ\\=0-JnJ
.F\|Jk`IR0 o\nRh\=0\h=|kR=00Jv=|a0Dt0nn
HJ\|=0+nJTI=0F\|IJ
FQJ0]JnnJ0R^0F`]o^RF=zR`^J
R0FJ^nkR0J0R0hk`OJHR^RI
o^=0hkJI=0R^0F=kRF`0JOORF
HJP\R0=]]=\=nR
^`a0\=IFR=0\ÍJv0RJ^=0
Í`tJk^`0 k=PQR0J`knJ0

...^0]=PPR`0...f...0ó0„%0©ff
001- «0^0J|R^onR



R\=^a0 Ek=QRJ`trF0`hJ
PR^`FFQR`«0In`h0Š¿0J

-oIIR=«ĐÍ `kkRH`R`Đo]=^
F`^Đkjt`F=ĐI=^zR`^RÍ

-0 "

LQ (YLGHQ

=DFQR]RF=ĐHJ
\\=Đnk=^IRzR`^Jf
"\\nkjĐ... f©fffĐh=zRJ^nrĐI`^`ĐR^ĐFok=ĐhkjII`ĐRĐFJ^nkRĐHJ\\=Đ-JnJ^Đ^o]
`P^RĐ=^^`ĐIRĐ=FFkJIFJĐHRĐFRkF=Đ,,©fffĐ^o`tJ LQ (YLGHQ] IRĐHRĐ]=\\=nnR=
JuIĐR^ĐF`\\=E`
F`^Đ `kno^JĐ n=

LQ (YLGHQ]D

`^I`kzR`Đ n0=vI
IRP\\=^`Đ=FF`kH
]`ER\\RnAĐokE=^

LQ (YLGHQ]D

`Đw`Pokn^Đ]=P/
J\\RIRkĐHRĐ\\o^P
tJ^JkHXĐ... ŠĐ]=
1.0"Đ
. 10 Í

LQ (YLGHQ]D

.^=RnJFQĐhkJIJ
ER\\=^FR`ĐHRĐI`
... f ... , «ĐJERnH=
kJF`kH^Đ]`\\nRh\
IO`kzRĐR^ĐFIk

LQ (YLGHQ]D

\\ĐtR=Đ.o]]RnĐ `
`ko]Đ^J\\Đ `\\O`Đ
=Jn=

LQ (YLGHQ]D

R\\=^`aĐ... ^Đ]=PĐR=Đ.JfP.R`^ĐĐ`]E=kHR=ĐQ=ĐIFJ\\n`Đo^É=IIRÍ\\z=\\=Đ]JH
F=hR\\=kJĐhJkĐ\\JĐhJkI`^JĐF`^Đ.F\\Jk`IRĐ o\\nRh\\=^Đ=nnk=tJKI`ĐFJ^nkR
IhJFR=\\RInRFRĐhkJIJ^nrĐIoĐnonn`ĐR\\ĐnJkkRn`k LQ (YLGHQ]D
Ih`^n=^J=ĐO`k]=\\Rzz=n=Đ^J\\Đhk`PJnn`ĐÆ-JnJĐ.F\\Jk`IRĐ o\\nRh\\=Đ `]E=kHR=
JĐOR^=\\Rzz=n=Đ=ĐF`^HRtRHJkJĐo^ĐI=hJkJĐFQJĐ`PPRĐJt`\\t`Đk=HJ^Đ=\\Đ
F`^Đo^Đhk`Pk=]]=Đ]o\\nRHRIFRh\\R^=kJĐ^1-JnJĐHJF LQ (YLGHQ]D
Iohh`kn=n`ĐH=\\É PJ^zR=ĐRn=\\R=^=ĐHJ\\ĐO=k]=F]]

kJ=\JÐ\É=hh\RF=zR^AJÐHRÐnJk=hRJÐIJ]hkJÐhRsÐR^^t=nRtJ...
F`IXÐ`kP=^Rzz=n`ÐIRÐ=PPRo^PJÐR\ÐO=nn`ÐFQJÐ\É PJ^zR=...
.=^Rn=kRÐ-JPR`^=\RÐ¹ .°ÐQ=ÐkJFJ^ñJ]J^ñJÐhoEE\RF=n`Ð...
HR=P^`InRF`ÐnJk=hJonRF`Ð=IIRInJ^zR=\JÐ¹* 0 °Ðh`ERORF=]Ð^ñJÐHJHRF=r
=\JÐhJkI`^AJÐF`^Ð.F\Jk`IRÐ o\nRh\=^ÐFQJÐto`JÐh`k\JÐ=\ÐFJ^nk`ÐHJ\JÐ=n
=IIRInJ^zR=\R«ÐIRÐnk=nn=ÐHRÐo^ÐhJkF`kI`ÐFQJÐhkJtJHJÐ...
F`]hJnJ^zJÐh`IIRER\RÐJÐ=RÐhRsÐ=t=^z=nRÐIJktRzRÐR^ÐF=]Ð^ñJÐHJHRF=r
nJk=hJonRF`ÐJÐkR=ER\Rn=nRt`©

Ð6R=kJPPR`Ð\=

.RÐn`k^=Ð=Ð.F\Jk`IRÐ o\nRh\=^ÐFQJÐto`JÐh`k\JÐ=\ÐFJ^nk`ÐHJ\JÐ=n
Pk=tRÐHJ\ÐIRInJ]=Ð^Jkt`I`ÐFJ^nk=\J«ÐNÐFk`^RF=...
hk`PkJIIRt=J^ñJÐR^tÐ\RH\^ñJÐÐInR]=ÐFQJÐ^AJÐIR=^`Ð=OOJnnJÐFRkF=
„†f©fffÐhJkI`^J^ÐF`^ÐFRkF=Ð†©†ffÐÐqòtJHÐHR=P^`IRÐ=\É=^AJÐtR=Ð=ÐIJnnJ]
]=\=nnR=ÐQ=Ðo^ÐJ\Jt=n`ÐR]hJP^`Ð=IIRInJ^zR=\JÐJÐI=^Rn=kRk`ÐhÐk`Jh`nRn=Ð
R]h=nn`Ð^JP=nRt`ÐIo\JÐ=nnRtRnAÐjo`nRHR=^JÐ.LQ(YLGHQJD)Ðqo=\RnAÐHRÐtRn=Ð
hJkI`^=ÐF`^Ð.F\Jk`IRÐ o\nRh\=©Ð ^`nkJ^AJÐIRÐInR]=ÐFQJÐjoJIn=Ð]=\=nnR=ÐF
FRkF=Ð†`©fffÐJok`ÐhJkÐh=Ð%ÐJ]R]RÐjohRRÐIRÐÐRkF`Ð\É=^AJÐtR=Ð=ÐIJnnJ]
FRkF=Ð\`Ðf©...èÐHJ\Ð`*k`H`nn`Ð ^ñJk^`Ð `kH`Ð¹* °Ð n=\R=^Fok=kWÐF`RkF`kF`
hkJF`FJ^Ðo^=ÐnJk=hR=ÐnJ]hJInRt=^Ðo^ÐF`kkJnn`LQ(YLGHQJD)k=P`R`^Ðo^Ð]=PPR`
=FFJII`Ð=\=ÐkR=ER\Rn=zR^AJÐJHÐo^=Ð]RP\R`kJÐPJInR`^AJÐHJkÐkH=ÐnR]RnRtÐI
h`nkJEEJk`ÐkRHokk]Ð\=ÐHRI=ER\RnAÐJÐRÐF`InRÐR^HRk]nnR]ÐHJkÐÐ^Rz`F`n
jo=\RnAÐHJ\]=ÐtRn=ÐHJRÐh=zRJ^ñR©Ð `]JÐtRJ^JÐ-Ook`^ñn=Ð\]=Ð]=\=nnR=
tJ^P`^`ÐPJInRnRÐRÐh=zRJ^ñRÐR^Ðk]PR`^AJÐ `]E=kHR=ÐNÐR\ÐnJ]=Ð=OOK`^ñ
\ÉJtJ^Ð`ÐAÐ " - «Ð. -". Ð 1 0 * ^Ð É 6" 1; " Ð
1"6 Ð " Ð"- ;; 0 6 Ð0- Ð ; Ð
0 - . * - 0 Ð Ð- .*".0 Ð Ð. ÐPÐP=^Rzz=n`ÐH=LQ(YLGHQJD)
`n`k]Ð.=^RnA`DR\ÐF`^nkREon`ÐR^F`^HRÐRQJ=ÐQÐHRÐ "6 -0 · RH=Fn=Ð...f...
]JII`ÐR^Ð\oFJÐ\JÐ`hh`kno^RnAÐJÐP\RÐ`ERJnnRtR©
LQ(YLGHQJD)

=ÐnJÐ\`]E=kH=ÐHJRÐFJ^nkRÐHRÐF`Ðk]RÐnAÐnR]I`^ñJÐH=\ 1Ð PkR`HÐ7J.
...f„ŠÐJHÐNÐF`InRnoRn=ÐH=ÐnonnRÐRÐ†fÐFJ^nkRÐ.F\Jk`IRÐHRJ]RÐP`RÐk`Rk`=
nJkkRn`kR`Ðk]RÐA=yJÐf`fÐhJkI`^AJÐF`^Ð.F\Jk`IRELQ(YLGHQJD)Ð]h`k`ÐR]JkE=k]Ð
Fok=Ðhk]II`ÐRÐFJ^nkRÐHJ\]=Ð-JnJ^Ð^o]Jk`ÐFQJÐ`P^RÐ=^AJÐIRÐ=FFk]I]FJÐ
„©fffÐ^o`tJÐHR=P^`IRÐtRERD]h`n`DRH\]=Ð-JnJÐNÐk]RzR=k]R`^AJÐHJ\Ð F
]RP\R`kÐEJ^JIIJk]ÐhJkÐFQRÐNÐ=OOJnn`ÐH=Ð.F\Jk`IRÐ o\nRh`kR^ÐI`Ð`IF`
hk`PJnno=\RnAÐF`^HRtRI=Ðnk=ÐRÐFJ^nkRÐ.F\Jk`I`LQ(YLGHQJD)R`h=ÐHRzR`R-JPR`^J
F`^ÐJ^ñRÐHRÐP`tJk^`ÐHJ\]=ÐI=\onJÐJÐI`FRJnAÐIFR]J^ñRORFQJ©Ð =Ð-JnJÐh
\ÉJ]=E`k=zR^AJÐHRÐhk`n`F`\RÐHRÐR^ñJktJ^ñ`ÐJÐFok=ÐE=I]nBÐIR`Ð]ÐRÐHJ
RHJ^ñRORF=ÐJFFJ\J^zJÐJÐF`]hJnJ^zJÐh`ERORF`QJÐHJ]RÐJ`R`k]RÐP]F`k]I
k]nJÇ`^Ð]JnnJ^H`JÐ=ÐHRIh`IRzR^AJÐHJ\ÉR^ñJk=LQ(YLGHQJD)RnAÐHJ\JÐhJkI`^AJE
H=Ð.F\Jk`IRÐ]o\nRh\=ÐFQJÐtRt`^`ÐR^Ðh]k]E`k]R=©Ð ^`nkJ^AJÐA`Ðn`=\R=Ð`
=nnRtRnAÐHRÐkRFJkF=ÐF\R^RF=ÐJÐ\`ÐIF=]ER`ÐHRÐR^O`k]RzR=^RÐ]J`R`F`
=nnk=tJkI`ÐF`^tJP^RÐJÐhk`PJnnRÐHRÐF]Jk`A`FJ]ÐI`ÐO`k]=nRk]IRHJ^z=ÐHJ\
JII]hR`ÐR\Ðhk`Pk=]]]=ÐHRÐ =k]=F`tRPR`=\z=Ð=nnRt=ÐIoRÐO=k]=FRÐhJkÐ\=Ð
]o\nRh\=^ÐFQJÐQ=Ð=Ron=n`Ð=ÐHJOR^Rk]Ðo\nJkR`k]J^ñJÐR\Ðh`k]RÐ]RÐIRÐ
n`\Jk=ER\RnAÐHJ\JÐFok]ÐhJkÐ\=Ð]=\=nnR=^Ð`Ð\ÉR^RzR=nR`A`ÐHJ]R`n`A`R`
JI=]RÐHRÐ-RI`^=\z=Ð]=P^JnRF=ÐhJkÐ\JÐhJkI`^AJÐ=OOJnnJÐH=ÐjoJIn=Ðh=n`
LQ(YLGHQJD)

163930

0=t`=\Dk`n`^H=
 ^=PJkRi`=VRED
 FRInA\DFQJDKJRIF
 AE=D-JnJ\DF\Jk`IR\ o\NRh\=Dk=hkhJIJ^n=DjoR^HRD\=DkRih`In
 HRDF`^I`RH=kJD\o^=DPJInR`^JDJFFJ\J^nJ\J\J]o\NRHRIFR^h`A
 hk`E\J]=nRFQJ\DF\R^RFQJ\DH\=IIRInJ^zR=\RDHJ\J\J^nJkI`^JDF`^D.F\Jk`IR
 o\NRH^D=^FQJ\J^J\`E`nnRF=DHJ\J\DR^HRF=zR`AR\DHJ\J^*R=^`D
 k`^RFRnA\A\AQ=DF`JJJ^nRn`ERDD`A`^D-JJ^R^D.D.F\Jk`IR
 o\NRh\=D ..0D6=\J\J\`^=D_z\J`^D`=\`=k=nJD`6`^D_z`D`^LQ(YLGHQJD`hJk=DnJ^J^H`DF`
 HR\DHkR`kRnA\J\DH=hkh`hkr=nJzz=DHJ\J\J\DFokJ^D^J\`E`nnRF=D
 HJ\J\J\J\DRi`kIJ\J\DP=k^nRk\J\DR=\DR\J]=^nJ^R]J^J^n`DHJRDhRsD`J`Jt=D^A\J`In`R`H
 IR=D\=DI`InJ^RER\RnA\DHJP\R\DI\nJIR^C`
 LQ(YLGHQJD`

I`J^n`k^=n=D=k
 =OOk`^n=#fRH]=DR`D`hkh`R`OJII`kJD`kHR^=kR`DHRD`Jok``\`PR=DJIF\Jk`IR]o\NRh`
 RkJnn`k\DHJ\]=D.Fo`\=DHRDihJFR=\Rzz=zR`^JDR^D`Jok``\`PR=DhkJII`D`E1^R
 6Rn=z.\onJD.`^D-=OO=J\J\J\J`RkJnn`k\JD1^RnA\J`^D`Jok``\`PR=^D`Jok`kR=E
 Jok`ORIR`\`PR=^D.nk`[J\J1^Rn\J\J`J^nk`D.F\Jk`IR\ o\NRh\=^D`D`J`^D`Rn\J`D`D`
 -=OO=J\J\DHHRD`R\=^`^DQ=D]JII`DR^DJtRHJ^z=^D`^E`^PJ^zR=D`HJ\]=D`^F`J`J`A`J`k`E
 .^Rn=kR\J`P`R`^=\RD`1`^DQ=Dk\J`F`J`^n]J`J^nJ\DH`o`EE\RF=n`D`o^D`*`Jk`f`kI`
 HR=P`^InRF`^DnJk=hJonRF`D=IIRInJ^zR=\J\J`1`*`0`^DIHJFRORF=J`J`k`J`D`k`o`n`R`k`f`J`n`
 hJkI`^J\DF`^D.F\Jk`IR\ o\NRh\=^D`k\JH=nn`Dok=D`o^D`Pkohh`DHRD`R`h`k`D`D`JkI`=
 jo=\ROR`D`#nR`D`o`^J\J`h`k`k\J\]=DhJkI`^=DF`^D.F\Jk`I`LQ(YLGHQJD`R`h\=D`D`F`J`^nk`
 HJ\J\J\J\J\J`nRtRnA\=IIRInJ^zR=\RDHJOR^J^H`D`o^D`hJkF`kI`DFQJ\DHk\JtJH=D`E`=
 =\J\J\]R`P`R`kRDF`]hJnJ^zJ\J`h`IIRER\R\J\J`D`R`D`h`RsD`=t^z=nR`D`J`k`J`R`D`P`R`^D`k`
 HR=P`^InRF`^DnJk=hJonRF`D`D`D`D`k`R`E`J`R`n`R`D`on`R`J`D`OOkRk`J`P`J`=n`DF`^OJzR`
 R^HRF=zR`AR`D`hJk\k`J^H`k\J`D`R`D`I`J`kt`R`z`R`D`h`Jk\]=D`I`LQ(YLGHQJD`R`D`o\NRh\=D`J`jo`J`J^n`J`
 =FFJIIRER\R`^D`]`P`J`^J`R`D`J`D`HR`D`jo`=\RnA\IoDnnonn`DR\`D`nJkkRn`k`R`D`o`D`R`H`D`=N`J`^
]o\NRHRIFR^h`R`^=kR`JnA\J\J\]=DF`\]=E`k=zR`^J`D`nk=D`R`D`F`J`^nkR`D`k`f`J`D`h`k`D`F`^F`R`
 nJkkRn`kR`^D`H`J`O`R`A`R`k`D`J`D`E`^R`I`R`J`J`D`HR`D`h`k`F`J`H`ok`I`^D`E`]`h`JnJ^z`J`^a`
 nJF`^`\`PR`J`D`J`DI`nRnA`P`D=IIRInJ^zR=\RD^J`F`J`II=kR`D`=\DI`HHRIO=FR]J^J^n`D`H`J`R`
 ERi`P`^R`D`H`J\J\J`D`h`kI`^J`D`F`^D`D`Hok`^n`J`D`R`D`h`Jk`f`kIR`D`HR=P`^InRF`R`D`D`n`J`k`f`h`
 kR`ER`D`D`D`R`T`D`A`D`Q`=DF`^F`oI`DR`D`*`K`O`JII`k`D`R\R`hh`R`D`z`D`o`k`E`F`R`D`D`J`R`E`
 R^HRF=zR`AR`D`h`Jk`D`nnR]Rzz=kJ\J\J\kRI`kIJ\J]=^J`LQ(YLGHQJD`D`o`k`D`D`D`D`D`J`D`D`^`J`R`
 R^F`J`^n`Rt=kJ\J\]=DF`\]=E`k=zR`^J`D`nk=D`R`D`J`^nkR`D`.F\Jk`IR\ o\NRh\=D`J\J\]=D`J`H`
 nJkkRn`kR`D`J`D`h`k`]o`t`J\J\]^onR\Rzz`D`HR`D`t`kR`J`D`]`H`=\RnA\DHHR`D`n`J`J`D`J`R`J`R`^D`
 PJInR`^J\DHJ\J`h`zR`J`^n`J`DF`^D`.F\Jk`IR\ o\NRh\=D`h`I`k`R`h`h`^H`E`J`J`D`J`k`J`D`t`kR`J`
 JIRP`J`^z`J`D`H`J\]=D]=\=nnR`C`
 LQ(YLGHQJD`

*^kk«Dhkr`kRnA
 HJ\IE`n=\R=D_z`D`
 =Dh`^HJ]R=D`^tRHz`E`DQ=DnJIn=n`D`\=Dk`JIR\R`J^z=DHJ\]=D`F`R`k`D`D`F`Jk`IR`
]o\NRh\=D`^]E=kHR`=
 LQ(YLGHQJD`

^J\D\=^FR=D\=f
 AE`E`JJ`k`P`J`^z`=DI`^Rn`kR`=DQ`=Dh`Jk`J`II`D`HR`D`ItR`ohh`k`J`D`P`k`=Z`R`J`D`D`J`^D`h`k`D`h`
 =]JR^R`Ink`=nRtR`^DR`D`Io`h`h`kn`D`H`]RFR\R`=kJ`D`n`J`J`]=II`n`R`^D`D`k`=OO`kz`^H`D`\=D`h`i`
 F`kRf`^Dn`JkkRn`kR`=\J\DFQJ\DN\DPRA`D`h`=nkR`]`AR`^DHJRD`J`^nkR`D`H`R`D`].F`D`k`I`R`D`f`
 =FFJ\Jk`^H`D`\`D`ItR`ohh`D`H`J\J`]^`ARn`k`=PPR`D`F\R`^Rf`^DR`^O`k]`h`k`R`]=D`J`k`R`J`D`Q`=
 =PPR`o`^n`DR`D`D`R`^Q`J`I`D`k`D`H`k`I`^D`-JnJ\DF\Jk`IR\ o\NRh\=D`^]E=kHR`=
 J\J`J`^nk`D`-JPR`^=\J\J`.F\Jk`IR\ o\NRh\=D`D`J`h`R`I`H`R`F`k`R`E`D`N`^D`z`^C`
 LQ(YLGHQJD`

163930

Sclerosi multipla, nuovi modelli di cura

Salute

■ Nuovi modelli organizzativi per curare le persone affette da sclerosi multipla, malattia cronica del sistema nervoso centrale di cui sono affette circa 130mila persone in tutto il Paese. Per assisterle, Regione Lombardia ha scelto una presenza capillare con centri specialistici, ma è anche attiva la «Rete Sclerosi Multipla Lombardia», temi di cui si è discusso durante un evento promosso da Mo-

tore Sanità. «L'emergenza sanitaria ha permesso di sviluppare il supporto domiciliare telematico, rafforzando la presa in carico territoriale che è già patrimonio dei Centri di Sclerosi Multipla ed accelerando lo sviluppo del monitoraggio clinico informatizzato - ha detto Ruggero Capra, membro della Rete Sclerosi Multipla Lombardia e del Centro Regionale Sclerosi Multipla di Montichiari -. La telemedicina è diventata quindi strumento quotidiano più facilmente apprezzato dal paziente e dovrebbe essere un

cardine dell'approccio assistenziale del prossimo futuro, sia nel consulto domiciliare sia nel rapporto con le Case di Comunità. La Sclerosi multipla è una malattia con episodi acuti imprevedibili in un contesto di cronicità: per quest'ultimo aspetto la telemedicina potrà essere fulcro tra l'integrazione delle conoscenze specifiche della Rete e quelle sviluppate nelle Casa di Comunità. L'evoluzione del prendersi cura della persona evita la dispersione delle risorse sanitarie, preserva terapie ad alta complessità con la migliore aderenza, coinvolge e responsabilizza tutti gli attori del sistema, si adatta alle peculiarità individuali, custodendo un sistema efficace che non ha pari in Europa». //



!/. !... - !! -), 4 7 .-) , -!

- , 4

) !4 5-

.), !+!/!. !:!. . -) !4

5-- ! 5--4 ! 5-- 9 ! -) 4 ! ,/ ,

/ . !, €,, !.€€€€ -!) . . -/ . ! , 9 . ! .) .. !. °

! -) , --

G.\dd\gjkZOj>.EGXX:.
X\YB:gE:'.CNG.YGjjG.
CGZjgO.G.O.dg\LGhhO
C:gOC\.GLLOC:CG.EG

3267(' %6('\$=,21(:(% 0\$**,2

6HJXL OD 3DJLQD &RQGL'

2OWUH SDJLHQWL VRQR LQ FXUD SUHVVR
RJQL DQQR VL DFFUHVVFH GL FLUFD QXRYH

0LODQR PDJJ\DR5HJLRQH /RPEDUGLD KD VFHC
FDSLOODUH SHU OH SHUVRQH FRQ 6FOHURVL O
VSHFLDOLVWFL SUHVHQWL VX WXWR LO WHL
VSRQWDQHD IRUPDOL]]DWD QHO SURJHWWR ĩ5F
H ILQDOL]]DWD D FRQGLYLGHUH XQ VDSHUH FK
FRQ XQ SURJUDPPD PXOWLGLVFLSOLQDUH 5HV
VXSSRUWDWR GDOOI\$JHQ]LD LWDOLDQD GHO ID
UHDOH OÍDSSOLFJLRQH GL WHUDSLH VHPSUH
FRV® RUJDQL]]DWR VL DJJLXQJH LO IDWRR FKI
6DQLWDUL 5HJLRQDOL \$*(1\$6 KD UHFHQWHPHC
GLDJQRVWLF WHUDSHXWLF DVVLVWHQ]LDOH
SHUVRQH FRQ 6FOHURVL 0XOWLSOD FKH YXRO
DVVLVWHQ]LDOH VL WUDWWD GL XQ SHUFRUVF
FRPSHWQH SRVVLELOL H DL SL» DYDQ]DWL V
WHUDSHXWLF H ULDELOLWDWLYR

6L WRUQD D6\$DURVH GKQWLSDDDWLWLD WUD O
JUDYL GHO VLVWHPD QHUYRVR FHQWUDOH a F
LQYDOL,GDQWHOLD VL VWLPD FKH QH VLDQR DII
FRQ FLUFD QXRYH GLDUXRWLDDDDDDQWLD
LPSHJQR DVVLVWHQ]LDOH H VDQLWDULR H FRP
TXRWLGLDQH H VXOOD TXDOLWc GL YLWD GHOC
VWLPD FKH TXHVWBLRFDODWWLDHKBRSVSHU SD]LH

0\$**,2
€f.Y:MMO\·€~€€·.,O
dg\p:·hOhjGY:·hOgG;

0\$**,2
GjG\·4GZGj\·. \d\·O
:jjGh\·ZGjj\·C:X\·jGg

0\$**,2
EkC:vO\ZG:·XX:·h\h
)\gj\·h jg:·EO·):E\p:·
+/ GOE ·.+ / 9·G·œ:

0\$**,2
) :E\p:·.:ZM\·
€~€€

0\$**,2
::)g\pOZCO:
pOhOj:·:·.GC
XBOMZ:hGM

PLOLDUGL GL HXUR OïDQQR RVVLD FLUFD OR
,WDOLDQR 8QD GLDJQRVL SUHFRFH XQD WHUI
PRQLWRUDJJLR XQ PDJJLRU DFFHVVR DOOD UL
GHO SDJLHQWH VXO WHUULWRULR SRWUHEEHUF
PDODWWLD H PLJOLRUDUH OD TXDOLWç GHOOD
PDODWWLD H FRPH YHQJRQR JHVWLWL L SDJLH
DIIURQWDWR GXU)2006/20%\$H\$Q\$V\$R\$A/(526, 08/7,
/Í(92/8=,21(', 1829, 02'(//, 25*\$1,===\$7,9, 75\$ ()),
,17(5',6&,3/,1\$5,(7, (5,63267\$ ', 6R1J7DQLJJDWR (
6DQLWç FRQ LO FRQWULEXWR LQFRQGLLURQDW
OXFH OH RSSRUWXQLWç H JOL RELHWWLYL

0\$**,2
\ZC\ghO·OZ·
dO:jj:L\gY::d
L:COXG·gOC
C\ZC\ghO·OZ
jGggOj\gO\

0\$**,2
!· !· -·
-)!· - !·

/D5HWH ORPEDUGD GHL FHQWUç 8QD6FUHHDURWç 8
HGª FRVWLWXLWD GD WXWWL L FHQWUL
UHJLR2006H SHUVRQH FRQ 6FOHURVL 0X
FHQWUL GHOOD 5HWH QXPHUR FKH RJQL DQQF
GLDJQRVL GL 2006HWWLDR GHOOD 5HWHª UHDC
FKLª DIIHWWR GD 6FOHURVL 0XOWLSOD DWU
FHQWUL 6FOHURVL 0XOWLSOD GHOOD 5HJLRQH
VDOXWH H VRFLHWç VFLHQWOLIHLEDRUDJLRQH 8
LQWHUYHQWR H FXUD EDVDWL VXOOÍHYLGHQJD
FRPSHWHQH VSHFLILFKH GHOORGLLQGRULH FVHODWUI
GLVSRVLJLRQH GHOOILQWHUD FRPXQLWç GHOO
YLQRQR LQ /RPEDUGLDSU,FRQRYWHHDWVLSHLWHç GL
VFDPELR GL LQIRUPDJLRQL PHGLFR VFLHQWLIL
SURJHWWL GL JRYHUQDORFHHDGRUPHWSYR LO S
)DUPDFRYLJLQDQJD DWWLYD VXL IDUPDFL SHU
GHILQLUH XOWHULRUPHQWH LO SURILOR GL VL
PDODWWLD R OïLQLJLDWLYD GL VWDQGDUGLJJD
SHU OH SHUVRQH DIIHWWH GD TXHVWD SDWRO

2WWLHQL XQD UHQGLWç
%LWVJDS

0\$**,2
\pOE·\MMO·
••€„„·C\Zj:MC
B\XXGjjOZ\·€

0\$**,2
.hC:Z:'·E:XX
L\ZEO::O· \Y
hOCkgGvv::k

ÑD 5HWH 6FOHURVL 0XOWLSOD UDSSUHVHQWD
FRQVROLGDUH XQD JHVWLRQH HFFHOHQWH H
SUREOHPDWLFKH FOLQLFKH HG DVVLVWHQJLDQ
0XOWLSDQFKH QHOOIRWWLFD GHOOH LQGLFDJLR
&URQLFLWç ì KD FRPPH QWDMURRLOQURMIDHWUR6F
0XOWLSOD \$667 9DOOH 2ORQD ì *DOODUDWH 9
SULRULWç HG DSSURSULDWHJJD GHOOH FXUH (
ULVRUVH H JDUDQWLUH VLD LO PDQWHQLPHQW
VRVWHQLELOLWç GHJOL VWHVVLÒ

0\$**,2
:·,\Y::B:jjG·
GsGZ\lgE·G·
\ZLGgZCG·

0\$**,2
\MZOZO·hO·
jkgZ\·:X·,\X:z
:p:Zv::gGpO

,O WHPD VXO QXRYS 3'7\$ QDJLRQDOH \$*(1\$6WLD
DIIURQWDDWR/LPDR)LQUS\$HLVVRUH 2UGLQDULR GL
GHOOD 6FXROD GL VSHFLDOLJJDJLRQH LQ 1HXUI
6DQ 5DIIDHOH H 'LUHWWRUH 8QLWç GL 1HXURO
1HXURILVLRORJLD 6WURNH 8QLW H &HQWUR 6F
5DIIDHOH GL 0LODQR KD PHVVR LQ HYLGHQJD
6DQLWDUL 5HJLRQDOL \$*(1\$6 KD UHFHQWHPH
GLDJQRVWLFWR WHUDSHXWLFWR DVVLVWHQJLDQD
SHUVRQH FRQ 6FOHURVL 0XOWLSOD UHGDWWR
TXDOLI,LF3W\$ YXROH SRUWH OD SHUVRQD FRQ
GHOOH DWWLYLWç DVVLVWHQJLDQD GHILQHQR
DOOH PLJOLRUL FRPSHWHQH SRVVLELOL H DL
GLDJQRVWLFWR WHUDSHXW,DF6RFXURIDGWRQWXRQD
LQGLFDJLRQL SHU UHQGHUH L VHUYLJL SHU OD
RPRJHQHL H GL TXDOLWç VX WXWWR LO WHUUL
PXOWLGLVFLSOLQDULHWç H OD FROODERUDJLR

0\$**,2
.gO:jNX\Z·dg
:XX\·-j:EO\·!
,\Y:

163930

WHUULWRULR GHOORWUH OXROHHPH GL SURFHG
WHFQRORJLH H VHWLWQJ DVVLVWHQJLDOL QHF
GHOOH SHUVRQH FRQ 60 GXUDQWH L SHUFRUVL
ULDELOLVODVZ\$Û KD FRQFOXVR LO 3URIHVVURU
LQGLFDJLRQL SHU RWWLPLJJDUH OH ULVRUVH X
LQFHQWLYDUH OD FRODERUDJLRQH WUD L &H
WHUULWRULR H SURPXRYH OIXWLLOLJJR GL YDUI
GHO SDJLHQWH FRQ 6FOHURVL OXOWLSOD SHU
PDODWWLDÖ

0\$**,2
O.): \X:--)O:
gGM:X:·hGYd
GZ\gYO@

0\$**,2
/Cg:OZ:'·dGg
hk·jgG·OX·Z\
OZ·MkGgg:

/D SDQGHPLD &RYLG KD WHVWDWR OD UHVLC
PXOWLSOD /RPEDUGLD

Ñ/İHPHUJHQJD VDQLWDULD KD SHUPHVVR GL VY
DPPLQLVWUDWLYL LO VXSSRUWR GRPLFLOLDUI
FDULFR WHUULWRULDOH FKHª JLç SDWULPRQL
DFFHOHUDQGR OR VYLOXSSR GHO PRQLWRUDJJ
3URIH\$XRLJUR &G\$ÖDD 5HWH 6FOHURVL OXOWL
5HJLRQDOH 6FOHURVL OXOW/DSVÖD ÖRRQHWGLFFKLODU
TXLQGL VWUXPHQWR TXRWLGLDQR SL» IDFLOPI
VHPSOLILFD RYH SRVVLELIDGROYİDFFEHVVRVWIDQ
GHOOİDSSURFFLR DVVLVWHQJLDVLDGHODSURQW
GRPLFLOLDUH FKH QHO UDSSRUWR FRQ OH &DV
XQD PDODWWLD FRQ HSLVRGL DFXWL LPSUHYH
TXHVWİXOWLEB DVSHHPWGLFLQD SRWUç HVVHU
GHOOH FRQRVFNQJH VSHFLILFKH GHOD 5HWH
&RPXQLWç VLD VRWR LO SURILOR PHGLFR F
XQİDVVLVWHQJD PXOWLGLVFLSOLQDUH FKH VL
VSLQJHQGRVL DO GRPLFLORLGRHÖDSSHUVHRYHD
DWWUDYHUVR LO VXSSRUWR GHOOİ\$VVLVWHQJL
GHO SUHQGHUVL FXUD GHOD SHUVRQD HYLWC
SUHVHUYD WHUDSLH DG DOWD FRPSOHVVWLWç F
UHVSQRVDELOLJJD WXWWL JOL DWRUL GHO VL
FXVWRGHQGR XQ VLVWHPD HILFDHFH FKH QRQ İ

8IILFLR VWDPSD ÖRWRUH 6DQLWç

FRPXQLFDJLRQH#PRWRUHVDQLWD LW

/DXUD \$YİDÖÖÖ

/LOLDQD &DÜEFOOH

ÖDUFR %LİRÖÖÖ

ZZZ PRWRUHVDQLWD LW

4GEO.:ZCNG'

Three empty rectangular boxes for input or data entry.

| 0\$,./| 1(:6 | 63257| 9,'(2 | &20081,7,1 &,77-\$/752

\$.872 | 5(*,675\$7| (175\$

&(5&\$ 127,=,(

*ULJOLDLPHOLQHDIR

3ULPD SE /RPEDU /DJL &DPSD((PLOLD 5RF 9HQH 3LHPR(3XJO 6LFL 7RVFD /LJXL \$OWUH L

/H RSSRUWXQLWj GHOOD 5HWH 6F
ORPEDUGD FKH PHWWH LQ FRPXC
SURIHVVLRLQLVWL SHU XQD SUHVE

&21',9,', 48(67\$ 3\$*,1\$ 68

)DFHERRZLWVWHQYLD 566

\$GQNUQRV | RUH ID

6FLHQJD H 7HF/ORSJULRQH /RPEDUGLD KD VFHOWR
XQ DVVLVWHQJD FDSLOODUH SHU OH SHUVRQH FRQ 6FOHURVL 0XOW
DWWUDYHUVR FHQWUL VSHFLDOLVWLFL SUHVHQWL VX WXWWR LO WF
DWWLYD XQD 5HWH VSRQWDQHD IRUPDOL]]DWD QHO SURJHWWR 5HW

/HJJL OD QRWLJLD

3HUVRQH/VLPR PIDLFFSELRQL
2UJDQL]]D\$HURUVR GLDJQRVWFLR WRFW\$HUXWFLR DVVLVWHQJLDLDOH
VDQLWj
3URGRWVWLOHPPHGLFLQD
/XRJKLRLPEDJLGDQR
7DJWFOHURVLPD\$OWW\$D

'\$, %/2*

,O SHU PLOOH DQFKH D SROLJLD H IRUJH DUPDWH C

(G q FRQWUR TXHVVD SURSRVVD FKH RQDULYR 5H 6
ODQFLDWR GD GLYHUVH UHDOWj ULXQLWH QHO *UXS
6HWWRUH \$FWLRQLG \$,60 \$VVRFLDLRQH WDWL
6FOHURVWL\$5\$)RQGD]LRQH \$,58
3URGRWVWLOHPPHGLFLQD
7DJVURJH DGRWHD

7HUPLQL H FRQGL]LRQL G XVR

&RQRVFL /LEHU

6DL FKH /LEHUR WL
JUDWLVR FRQ *% GL
VX ZHE FHOOXODU

6FRSUL GL

,QIH]LRQH GD (SVWHLQ %DUU 9LUXV H VFOHURVL P)

SHUPHVVR GL LSRWL]]DUH FRQ 6DWLBRQRVVR O
XQ HIIHWLYD FRUHHOD]LRQH IUD O LQIH]LRQH GD (L
%DUU YLUXV (%9 LO YLUXV UHVSRQVDELOH GHOOD
PRQRXFOHRVL LVFQHWLWLSGHOD
5REHUWR %XULRQL 0HGLFDO)DFWV

&.77\$

0LQDQR 3DOHUPR 3HUXJLD
5RPD)LUHQJH &DJOLDUL
1DSROL *HQRVD 7UHQWR
%RORJQD&DWDQJDUFR
9HQH]LD \$QFRD &DPSREDV
7RULQR 7ULHVWH \$RVVD
%DUL / \$TXLQD

&DQQDELV ULVRUVD LPSRUWDQWH SHU OD FXUD GHL

,O &% ' FDQQDELGLROR QRQ q SVLFRDWHLYR 5H 6
VXO GRORUH QHXURSDWFLR FURQLR QO FRQGL]LR
FRPHVGHORWLSOD ILEURPLDOJLD
FRQVHQWH LQROWUH GL PLJOLRUDH L WLOWRPH
&RPH'RQ&KLVFLRWWH
/XRJKL]LRQDWRQ W
7DJWDRWR&GL

\$OWUH

5\$, &\$0(172 2 (\$57+,1* / (/0(172)21'\$0(17\$/(3(5 *8\$!

,QL]Lz D FROOHJDUH D WHUUD SHUVRQH FKH DGRWHD
GRORUL FURQLFL LQILDPPD]LRQL JUDYL GLVWXUE
LPPXQLWDUL LQVRQLD H DOWUH FROGL]LRQL GL
SHUVLQR SHUVFGRQRQLSD
1R*HRLQJHQHULD
/XRJKL]LRQDWRQ W
7DJWDRWR&GL

)272

/H RSSRUWXQLW
5HWH 6FOHURVL
ORPEDUGD FKH
FRPXLFD]LRQH
H L SURIHVVLRQ
XQD SUHVD LQ F
\$GQNUQRVH ID

GL

&RVD F q GLHWUR OD QXRYD SDXUD GHOO \$,'6"

H SXz DFFHOHUDUH OR VYLOXSFRVGHORRQLRQL
DXWRLPPXQL FRPH SHU HVHPSLR QO 3DUNLQVRQ C
PDODWWDL GL VFDHQRWLSOD
8Q YDFFLQR FRQWUR O +,9 EDVWR VX XQ SURFHVV
VLPLOH VDUj
&RPH'RQ&KLVFLRWWH
3URGRWVWLOHPPHGLFLQD
/XRJKL]LRQDWRQ W
7DJWDRWR&GL



affaritaliani.it

Il primo quotidiano digitale, dal 1996

**ALTRO**

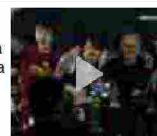
Addio a Ciriaco De Mita, eccolo in un'intervista del 2019 su don Luigi Sturzo

**ALTRO**

Sparatoria Texas, Biden: "E' tempo di agire, sfidare lobby delle armi"

**SPORT**

Venditti festeggia da Tirana: "Questa roba non ha prezzo"

**SPORT**

Gioia Roma, i giocatori interrompono la conferenza di Mou

NOTIZIARIO[torna alla lista](#)

25 maggio 2022 - 16:00

Le opportunità della Rete Sclerosi Multipla lombarda, che mette in comunicazione i centri e i professionisti per una presa in carico efficace degli ammalati

(Adnkronos) - Oltre 20.000 pazienti sono in cura presso i centri della Rete, numero che ogni anno si accresce di circa 1.000 nuove diagnosi di malattia. Milano, 25 maggio 2022 - La Regione Lombardia ha scelto un'assistenza capillare per le persone con Sclerosi Multipla, attraverso centri specialistici presenti su tutto il territorio. È inoltre attiva una Rete spontanea formalizzata nel progetto "Rete Sclerosi Multipla Lombardia" e finalizzata a condividere un sapere che oggi evolve rapidamente e che, con un programma multidisciplinare (Rete dei Farmacisti ospedalieri) supportato dall'Agenzia italiana del farmaco (AIFA), analizza in tempo reale l'applicazione di terapie sempre più innovative. A questo quadro così organizzato si aggiunge il fatto che l'Agenzia Nazionale per i Servizi Sanitari Regionali (AGENAS) ha recentemente pubblicato un Percorso diagnostico terapeutico assistenziale (PDTA) specificamente dedicato alle persone con Sclerosi Multipla, che vuole porle al centro delle attività assistenziali: si tratta di un percorso che prevede l'accesso alle migliori competenze possibili e ai più avanzati servizi in campo diagnostico, terapeutico e riabilitativo. Si torna a parlare di Sclerosi Multipla, una malattia tra le più comuni e più gravi del sistema nervoso centrale: è cronica, imprevedibile, progressivamente invalidante. In Italia si stima che ne siano affette circa 130.000 persone, con circa 3.400 nuove diagnosi all'anno. Questa malattia ha un elevato impegno assistenziale e sanitario e comporta un impatto negativo sulle attività quotidiane e sulla qualità di vita della persona con Sclerosi Multipla. Inoltre, si stima che questa malattia costi circa 45.000 euro per paziente, quindi circa 6 miliardi di euro l'anno, ossia circa lo 0,28% del Prodotto Interno Lordo (PIL) Italiano. Una diagnosi precoce, una terapia tempestiva, un corretto monitoraggio, un maggior accesso alla riabilitazione ed una migliore gestione del paziente sul territorio potrebbero ridurre la disabilità e i costi indiretti della malattia e migliorare la qualità della vita dei pazienti. Come viene affrontata la malattia e come vengono gestiti i pazienti in regione Lombardia è il tema affrontato durante l'evento "FOCUS LOMBARDIA: SCLEROSI MULTIPLA, L'EVOLUZIONE DI NUOVI MODELLI ORGANIZZATIVI TRA EFFICIENZA DI INTERDISCIPLINARIETÀ E RISPOSTA DI SALUTE", organizzato da Motore Sanità, con il contributo incondizionato di NOVARTIS, che ha messo in luce le opportunità e gli obiettivi. La Rete lombarda dei centri di Sclerosi Multipla è una realtà presente dal 2017 ed è costituita da tutti i 30 centri Sclerosi Multipla operanti sul territorio regionale. Oltre 20.000 persone con Sclerosi Multipla sono in cura presso i centri della Rete, numero che ogni anno si accresce di circa 1.000 nuove diagnosi di malattia. Obiettivo della Rete è realizzare il miglior benessere per chi è affetto da Sclerosi Multipla, attraverso una progettualità condivisa tra i centri Sclerosi Multipla della Regione, ma anche con enti di governo della salute e società scientifiche. La Rete promuove l'elaborazione di protocolli di intervento e cura basati sull'evidenza, ed identifica eccellenze e competenze specifiche dei singoli centri ("nodi di rete"), mettendole a disposizione dell'intera comunità delle persone affette da Sclerosi multipla che vivono in Lombardia. Inoltre, la Rete promuove attività di ricerca clinica e lo scambio di informazioni medico-scientifiche attraverso convegni e progetti di governance e formativi, come ad esempio il programma di

