

Sommario Rassegna Stampa

Pagina	Testata	Data	Titolo	Pag.
	Rubrica		HIGHWAY DIABETES - Palermo, 17 febbraio 2020	
39	Giornale di Sicilia	21/02/2020	SFIDA CONTRO IL DIABETE UNA TAPPA A PALERMO	3
.	rainews.it	17/02/2020	TGR SICILIA - EDIZIONE DELLE 19.30	4
.	rainews.it	17/02/2020	DIABETE, SICILIA ALL'AVANGUARDIA MA C'E' IL DOPPIO DELLA MORTALITA'	5
XX	La Sicilia	15/02/2020	DIABETE E MODELLI DI CURA INNOVATIVI (L.Reitano)	6
.	Ordinemedicipa.it	12/02/2020	HIGHWAY DIABETES IL PAZIENTE AL CENTRO?	7
.	POLICLINICO.PA.IT	12/02/2020	HIGHWAY DIABETES	8
.	Federfarma.it	15/02/2020	DIABETE, UN CONVEGNO A PALERMO FA IL PUNTO SU NUOVI APPROCCI DI 'GESTIONE' DELLA MALATTIA	9
.	247.libero.it	17/02/2020	IN ITALIA 73 MORTI AL GIORNO PER DIABETE, MA LE COMPLICANZE SI POSSONO PREVENIRE. A PALERMO ESPERTI	10
.	247.libero.it	11/02/2020	'HIGHWAY DIABETES IL PAZIENTE AL CENTRO?': A PALERMO UN CONVEGNO SU DIABETE E MODELLI INNOVATIVI DI	11
.	Messinamedica.it	19/02/2020	A PALERMO CONCLUSA LA TAPPA SICILIANA DEL PROGETTO HIGHWAY DIABETES: IL PAZIENTE AL CENTRO?	13
.	Insanitas.it	18/02/2020	DIABETE, COME PREVENIRLO E CURARLO? ESPERTI A CONFRONTO ALLORDINE DEI MEDICI DI PALERMO	15
.	Lecodelsud.it	18/02/2020	BY 18 FEBBRAIO 2020	17
.	Tempostretto.it	18/02/2020	IN ITALIA OLTRE 3 MILIONI DI MALATI DI DIABETE: NUOVI MODELLI DI ASSISTENZA	19
.	Giornalelora.it	17/02/2020	AUTOSTRADA DIABETE: DALL'INNOVAZIONE TECNOLOGICA, NECESSARI NUOVI MODELLI DI ASSISTENZA	21
.	Ilfogliettone.it	17/02/2020	DIABETE: 5 MILIONI DI PAZIENTI, ALLO STATO COSTA 9 MILIARDI LANNO	24
.	Informazione24.altervista.org	17/02/2020	PREVENZIONE E TERAPIA DEL DIABETE, TAPPA PALERMITANA DI HIGHWAY DIABETES: IL PAZIENTE AL CENTRO?	26
.	It.geosnews.com	17/02/2020	PREVENZIONE E TERAPIA DEL DIABETE, TAPPA PALERMITANA DI HIGHWAY DIABETES: IL PAZIENTE AL CENTRO?	28
.	Mondopalermo.it	17/02/2020	PREVENZIONE E TERAPIA DEL DIABETE, TAPPA PALERMITANA DI HIGHWAY DIABETES: IL PAZIENTE AL CENTRO?	30
.	Palermomania.it	17/02/2020	AUTOSTRADA DIABETE: "DALL'INNOVAZIONE TECNOLOGICA, NECESSARI NUOVI MODELLI DI ASSISTENZA"	32
.	Palermotoday.it	17/02/2020	DIABETE, PREVISTA NUOVA SERIE DI INCONTRI: "NECESSARI NUOVI MODELLI DI ASSISTENZA"	36
.	TAKETHEDATE.IT	17/02/2020	HIGHWAY DIABETS, IL PAZIENTE AL CENTRO?	38
.	Zazoom.it	17/02/2020	DIABETE 5 MILIONI DI PAZIENTI ALLO STATO COSTA 9 MILIARDI LANNO	40
.	Facebook.com	12/02/2020	HIGHWAY DIABETES IL PAZIENTE AL CENTRO	41
.	Palermo-24h.com	21/02/2020	DIABETE, PREVISTA NUOVA SERIE DI INCONTRI: NECESSARI NUOVI MODELLI DI ASSISTENZA	42
.	Palermo-24h.com	12/02/2020	INNOVAZIONE E ACCESSO ALLE TERAPIE NELLA CURA DEL DIABETE, MOMENTO DI CONFRONTO A PALERMO	43
.	Pianetasaluteonline.com	17/02/2020	PROGETTO HIGHWAY DIABETES: IL PAZIENTE AL CENTRO? A PALERMO CONCLUSA LA TAPPA SICILIANA	44
.	Pianetasaluteonline.com	12/02/2020	A PALERMO IL 17 FEBBRAIO ESPERTI RIUNITI PER HIGHWAY DIABETES IL PAZIENTE AL CENTRO?	46
.	10NOTIZIE.IT	12/02/2020	TERAPIE NELLA CURA DEL DIABETE: UN CONFRONTO A PALERMO ALLINSEGNA DELL'AGGIORNAMENTO E DELL'INNOVAZIONE	48
.	BlogSicilia.it	17/02/2020	PREVENZIONE E TERAPIA DEL DIABETE, TAPPA PALERMITANA DI "HIGHWAY DIABETES: IL PAZIENTE AL CENTRO?"	49
.	BlogSicilia.it	11/02/2020	INNOVAZIONE E ACCESSO ALLE TERAPIE NELLA CURA DEL DIABETE, MOMENTO DI CONFRONTO A PALERMO	51
.	COSTRUIRESALUTE.IT	17/02/2020	PROGETTO "HIGHWAY DIABETES: IL PAZIENTE AL CENTRO?" ECCO IL RESOCONTO DELLA TAPPA ALL'OMCEO DI PALERMO	54

Sommario Rassegna Stampa

Pagina	Testata	Data	Titolo	Pag.
Rubrica	HIGHWAY DIABETES - Palermo, 17 febbraio 2020			
	COSTRUIRESALUTE.IT	11/02/2020	<i>ALL'OMCEO PALERMO SI TERRA' IL CONVEGNO "HIGHWAY DIABETES, IL PAZIENTE AL CENTRO?"</i>	56
	Le-ultime-notizie.eu	18/02/2020	<i>IN ITALIA OLTRE 3 MILIONI DI MALATI DI DIABETE: NUOVI MODELLI DI ASSISTENZA</i>	58
	Le-ultime-notizie.eu	17/02/2020	<i>PREVENZIONE E TERAPIA DEL DIABETE, TAPPA PALERMITANA DI HIGHWAY DIABETES: IL PAZIENTE AL CENTRO?</i>	59
	Le-ultime-notizie.eu	11/02/2020	<i>INNOVAZIONE E ACCESSO ALLE TERAPIE NELLA CURA DEL DIABETE, MOMENTO DI CONFRONTO A PALERMO</i>	60
	Medisalute.it	17/02/2020	<i>DIABETE, PER 1 PAZIENTE CHE SA DI ESSERLO CI SONO 3 MALATI INCONSAPEVOLI</i>	61
	Medisalute.it	11/02/2020	<i>HIGHWAY DIABETES IL PAZIENTE AL CENTRO? CONVEGNO A PALERMO</i>	63
	Seguonews.it	17/02/2020	<i>IN ITALIA 73 MORTI AL GIORNO PER DIABETE, MA LE COMPLICANZE SI POSSONO PREVENIRE. A PALERMO ESPERTI</i>	64
	Seguonews.it	11/02/2020	<i>"HIGHWAY DIABETES IL PAZIENTE AL CENTRO?": A PALERMO UN CONVEGNO SU DIABETE E MODELLI INNOVATIVI DI</i>	66
	Siracusa.blogsicilia.it	17/02/2020	<i>PREVENZIONE E TERAPIA DEL DIABETE, TAPPA PALERMITANA DI HIGHWAY DIABETES: IL PAZIENTE AL CENTRO?</i>	68
	Siracusa.blogsicilia.it	11/02/2020	<i>INNOVAZIONE E ACCESSO ALLE TERAPIE NELLA CURA DEL DIABETE, MOMENTO DI CONFRONTO A PALERMO</i>	70
	Virgilio.it	11/02/2020	<i>'HIGHWAY DIABETES IL PAZIENTE AL CENTRO?': A PALERMO UN CONVEGNO SU DIABETE E MODELLI INNOVATIVI DI</i>	73

Il convegno

Sfida contro il diabete Una tappa a Palermo

Cinque milioni gli abitanti del Belpaese che soffrono di una patologia che porta fino a 73 decessi al giorno

PALERMO

Rivalutare i percorsi assistenziali e verificare che i pazienti seguano le terapie prescritte, può prevenire precocemente la progressione del diabete e le sue principali complicanze e ridurre i costi a carico del Servizio Sanitario Nazionale. È di quanto si è discusso lo scorso lunedì a Palermo, nella sede dell'Ordine dei Medici, nella tappa siciliana dell'«Highway Diabetes: il paziente al centro?». In Italia oltre 5,2 milioni di persone dichiarano di essere affette da diabete, ma secondo gli ultimi dati, il numero si attesta intorno ai 5 milioni di pazienti, con un costo per il SSN stimato di circa 9 miliardi all'anno e una spesa a paziente doppia rispetto ad un coetaneo senza diabete, provocando, inoltre, ben 73 decessi al giorno.

Nel dettaglio, se si guardano i dati Efpia, le complicanze causate da una scarsa aderenza terapeutica costituiscono un costo pari al 14% del totale della spesa sanitaria dei governi europei, che ammontano a circa 125 miliardi di euro all'anno. In Italia, come calcolato dall'osservatorio dei medicinali, la percentuale di aderenza per i farmaci antidiabetici è del 63% e ciò comporta il raddoppio del numero di ricoveri ospedalieri e dei costi del trattamento per il SSN, un aumento ogni anno di circa 6 giorni di assenza dal lavoro ed infine un aumento del 30% della mortalità.

«Il diabete - spiega Carla Giordano, professore ordinario di Endocrinologia sezione di Endocrinologia, Diabetologia e Metabolismo del Dipartimento di Promozione della Salute, Materno-Infantile, Medicina Interna e Specialistica di Eccel-

lenza "G. D'Alessandro" del Policlino Universitario "P. Giaccone" di Palermo - è una delle sfide maggiori per il sistema sociosanitario per la sua complessità clinica e per l'organizzazione delle cure. Prevenire la progressione della malattia e le sue complicanze, progettare modelli di assistenza vicini alle persone con diabete, che utilizzino appropriatamente le innovazioni tecnologiche, sono le uniche vie per ridurre i costi e andare incontro ai pazienti diabetici.

Farmaci e dispositivi innovativi, contenimento dei costi e migliore gestione dell'aderenza terapeutica sono le tre armi a difesa della persona con diabete: i farmaci innovativi mirano a migliorare la qualità di vita dei pazienti e a prevenire le complicanze del diabete. I nuovi dispositivi, come sensori e microinfusori sempre più guidati dall'intelligenza artificiale - sottolinea -, mirano a ridurre le responsabilità del paziente nella gestione della terapia. Sul fronte costi, va considerato che una persona affetta da diabete costa circa 3 mila euro l'anno al sistema sanitario, la maggior parte dei quali legati a ricoveri ospedalieri (50% circa) o a visite specialistiche (20%). I farmaci innovativi antidiabetici, pur aumentando lievemente costi sul breve periodo, visto che non rappresentano comunque più del 7-8%, li riducono sul lungo periodo. Quanto all'aderenza terapeutica, l'utilizzo di una migliore comunicazione con l'introduzione di migliori dispositivi tecnologici e farmaci a somministrazione monosettimanale, porterà senza dubbio enormi benefici per le persone».

«Il diabete - ha spiegato Mario La Rocca, dirigente generale del Dipartimento per la Pianificazione Strategica dell'assessorato alla Salute della Regione Siciliana - rappresenta una sfida importante per i Servizi Sanitari Regionali. Oggi, il mondo della scienza mette a disposizione soluzioni sempre più innovative per migliorare il rapporto con la malattia, ma è bene ricordare che la prima fonte di prevenzione è la persona stessa, attraverso uno stile di vita sano ed equilibrato, per poter ridurre l'incidenza della patologia, in particolare del diabete di tipo 2, il più diffuso».

Farmaci e dispositivi tecnologici innovativi puntano a migliorare gli effetti benefici delle terapie





— TGR

Edizione delle 19:30

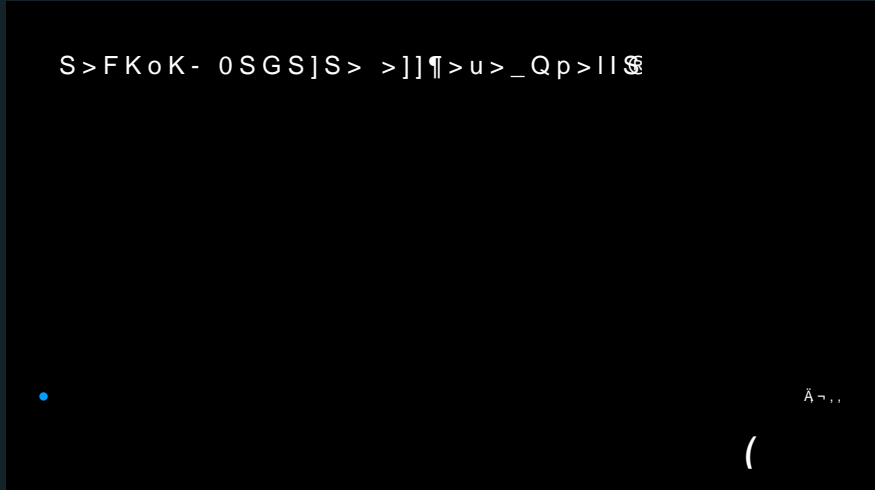
Andato in onda il 17 febbraio 2020



Condividi



S>FKoK- 0SGS]S> >]]¶>u>_Qp>II



ž }f ~|~|

*) \$1\$ \$

S>FKoK^a 1SGS\S> >\\³>u>_Qp>IIS> ^> G³O S\
laiiSa IK\\> ^alo>\SoB

> q`]>pb q`>]KQQK >jjbnSp> K S] -lp>« l>]]´>]pmb]> _>`G>`|> IS
Gq]pqm> >]S_K`p>mK K IK]]´>ppSvSpB PSnSG> K]> lqKnpSb`K nbGS>]K

\$\$(*))5\$)\$%o \$(("\$)\$ \$ \$ -) * 0 \$'\$ \$ -\$%o (*)/ "\$*\$ \$ \$ # ' -) \$

2>Q 8S_GK_{a -lauK_ŧ>\\k|^a S>FKoK<|> Sall>_a

(/\$ #

5\$*)\$

(\$)/ -/ { 0'/0- -*) *)*(\$ { 1*-*
\$ * '\$/\$ { ./\$/05\$*\$*\$*)\$
'0/ + -\$ { +*-\$ \$)5 {)***\$ 0*'
* \$ /U + // ** +*-/ /*-\$ { ./ \$ -\$
- .+*-/\$ { \$ \$ '\$0'LS.(*

-055* \$"0-\$ *.)
.\$'\$ \$ / *(- \$ -)/\$)* \$,
' - \$ - # -)/\$)* \$,
(+)\$ *'\$. " .. # 0
(\$'\$ * \$ \$ (*)/
-\$0'\$ \$ \$ 0"\$ \$ (- \$
0-')\$% \$ - ") '' * . /
5\$* \$ \$ \$) / *
* \$ '

163930

ESPERTI A PALERMO

Diabete e modelli di cura innovativi



“HigGhway diabetes il paziente al centro?” e’ il progetto di Motoresanità che, attraversando 6 regioni, fa tappa in Sicilia per avviare un confronto tra Istituzioni ed esperti del settore su modelli innovativi di cura, senza differenze regionali, nell’accesso all’innovazione, che consentano una migliore aderenza terapeutica per la persona con diabete.

Il diabete è un esempio paradigmatico di patologia cronica a gestione complessa (oltre 3.2 milioni di pazienti dichiarano di esserne affetti in Italia, ma con stime che parlano di circa 5 milioni, un costo per il servizio sanitario nazionale stimato intorno ai 9 miliardi, una spesa procapite per paziente più che doppia verso un pari età non malato è causa di 73 decessi al giorno in Italia), per la quale i percorsi di cura debbono essere rivisti. Secondo dati Efpia solo le complicanze dovute alla scarsa aderenza alla terapia rappresentano un costo pari al 14% del totale della spesa sanitaria dei governi europei, circa 125 miliardi di euro all’anno. In Italia la percentuale di aderenza per i farmaci antidiabetici è del 63% (OsmMed 2015) e ciò comporta il raddoppio nel numero di ricoveri ospedalieri e dei costi del trattamento del diabete per il Ssn, un aumento di circa 6 giorni ogni anno di assenza dal lavoro e un aumento del 30% della mortalità per tutte le cause. L’argomento sarà discusso lunedì a Palermo nella sede dell’Omceo. Obiettivo dell’Incontro, come detto un confronto tra Istituzioni e massimi esperti del settore su modelli innovativi di cura.

LELLA REITANO





HIGHWAY DIABETES | IL PAZIENTE AL CENTRO?

Home → HIGHWAY DIABETES | IL PAZIENTE AL CENTRO?

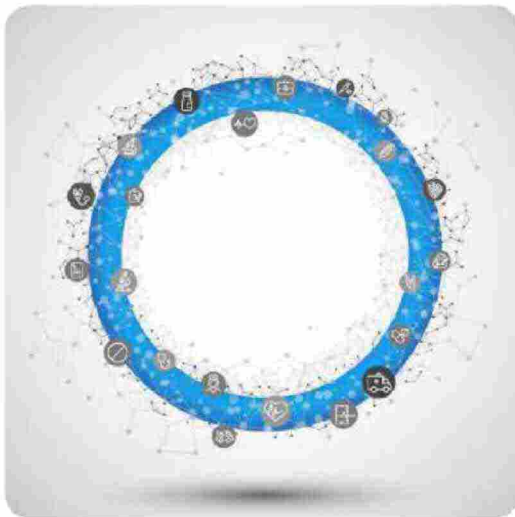
riatrice -
Febbraio 2020

La **MEDICINA** in "ZYZ". Dalla emergenza...

L'ENDODONZIA DALLA A ALLA Z...

CORONAVIRUS: IN SICILIA PORTI E...

Eventi E Congressi



PALERMO

OMCeO PALERMO
Via Padre Rosario da Partanna, 22
17 FEBBRAIO 2020

HIGHWAY DIABETES IL PAZIENTE AL CENTRO?



HIGHWAY DIABETES | IL PAZIENTE AL CENTRO?

🕒 Mercoledì 12 Febbraio 2020



17/02/2020 - Villa Magnisi

Incontro tra Istituzioni ed esperti sui modelli più innovativi di cura per i pazienti con diabete

Programma





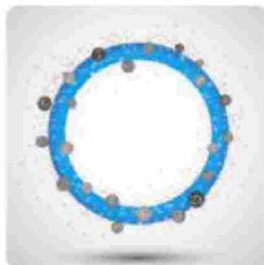
Home

:: Main Menu

- Home
- l'Azienda
- Contatti
- Struttura aziendale
- FAQ
- Gare e Concorsi
- Atti deliberativi
- Comunicazione - URP
- Farmacovigilanza
- Comitato Consultivo
- Costruire_Salute
- Internazionalizzazione e Ricerca Sanitaria
- Prevenzione Osteonecrosi Mascellari
- PROMaF
 - Amministrazione Trasparente
 - Intranet
 - Portale Appalti
 - Sistema Informativo Aziendale
 - Centri Riferimento Regionale Malattie Rare
 - CTC - Clinical Trial Center
 - Privacy
 - Cardiologia
 - Diagnostica per Immagini e Neuroscienze
 - Urologia
 - Link utili

Highway Diabetes

12 feb 2020



PALERMO
 ONCO PALERMO
 Via Paolo Donnarumma da Palermo, 22
17 FEBBRAIO 2020

HIGHWAY DIABETES
IL PAZIENTE AL CENTRO?



Vedi locandina



Webmail Login

Username (dipendenti)

Password

Login

Hit Counter

15450547 Visite

Browser Prefs

Aggiungi ai preferiti
Imposta homepage

Who's online

Sono connessi 277 ospiti e 0 utenti registrati

