

# **GOVERNANCE SMA**

**BRUNO GIOMETTO**

**Direttore UOC Neurologia**

**Ospedali di TRENTO e ROVERETO**


  
*Azienda Provinciale per i Servizi Sanitari*  
*Provincia Autonoma di Trento*

Codice patologia	Descrizione patologia	N. esenti
[RF0020]	SINDROME DI KEARNS-SAYRE	3
[RF0030]	MALATTIA DI LEIGH	2
[RF0061]	DRAVET, SINDROME DI	2
[RF0070]	MIOCLONO ESSENZIALE EREDITARIO	1
[RF0090]	DISTONIA DI TORSIONE IDIOPATICA	14
[RF0100]	SCLEROSI LATERALE AMIOTROFICA	40
[RF0110]	SCLEROSI LATERALE PRIMARIA	4
[RF0120]	ADRENOLEUCODISTROFIA	2
[RF0170]	SINDROME STEELE-RICHARDSON-OLSEWSK	4
[RF0180]	POLINEUROPATIA DEMIELINIZZANTE	13
[RF0183]	GUILLAIN-BARRÉ, SINDROME DI (LIMITA	1
[RF0190]	SINDROME DI EATON-LAMBERT	1
[RF0290]	CONGIUNTIVITE LIGNEA	1
[RF0300]	ATROFIA OTTICA DI LEBER	4
[RF0411]	SINDROME DELLA PERSONA RIGIDA	1
[RFG010]	LEUCODISTROFIE	3
[RFG030]	GANGLIOSIDOSI	1
[RFG040]	MALATTIE SPINOCEREBELLARI	34
[RFG050]	ATROFIE MUSCOLARI SPINALI	14
[RFG060]	NEUROPATIE EREDITARIE	69
[RFG070]	MIOPATIE CONGENITE EREDITARIE	21
[RFG080]	DISTROFIE MUSCOLARI	49
[RFG090]	DISTROFIE MIOTONICHE	42
[RFG101]	SINDROMI MIASTENICHE CONGENITE E DI	123
[RFG110]	DISTROFIE RETINICHE EREDITARIE	86


  
*Azienda Provinciale per i Servizi Sanitari*  
*Provincia Autonoma di Trento*

Codice Esenzione	Certificatore		Totale
	APSS	Extra APSS	
RF0020	1	2	3
RF0030	2	0	2
RF0061	0	2	2
RF0070	1	0	1
RF0090	7	4	11
RF0100	35	25	60
RF0110	2	1	3
RF0120	2	0	2
RF0170	1	3	4
RF0180	1	7	8
RF0190	1	0	1
RF0300	3	1	4
RFG010	2	0	2
RFG040	15	15	30
RFG050	9	5	14
RFG060	9	53	62
RFG070	1	4	5
RFG080	1	41	42
RFG090	4	27	31
RFG101	106	21	127
RFG110	2	67	69
<b>Totale</b>	<b>205</b>	<b>278</b>	<b>483</b>

<b>ETA' PEDIATRICA</b>	<b>ETA' ADULTA</b>
5 ( <i>tipo 3</i> )	9 ( <i>tipo 3 e 4</i> )
0 in carico	3 in carico
4 in terapia in altre sedi	1 in terapia in APSS

## *Farmaci Innovativi*

*Fondo farmaci innovativi*

*Introduzione diretta in prontoario*

\* In Austria il costo farmaci innovativi viene coperto dal budget ospedaliero e non dalle principali società assicurative: accesso diretto (57 paz in terapia)

*Azienda Provinciale*  *per i Servizi Sanitari*  
*Provincia Autonoma di Trento*

*Il Direttore Generale*

via Degasperi, 79 – 38123 Trento  
tel. 0461 904154 – fax 0461 904160

*Rep. int. n. 18873*  
*Class. 7.5.2*

Trento, 16 NOV. 2017

Ai Direttori di Area  
Alle UUOO di Farmacia Ospedaliera  
Al Direttore del SOP  
Al Direttore del Servizio Territoriale  
Al Direttore Sanitario

*Oggetto: aggiornamento sulle modalità di gestione della prescrizione dei farmaci biotecnologici a brevetti scaduto.*

- **Calcolo del Risparmio sulla base dei dati**

**I semestre 2018**

- Costo DDD non Biosimilare 54,22
- Costo DDD Biosimilare 36,59 Differenza Costo 17,63
- Numero di DDD non Biosimilari consegnate ai reparti dell'APSS 160

**Risparmio ulteriore**

**se venissero usati solo biosimilari 2.821**

**Risparmio effettivo ottenuto con l'impiego dei biosimilari € 149.423**

**Risparmio dovuto alla centralizzazione dell'allestimento € 193.572**

**Risparmio totale I semestre 2018            € 342.995**

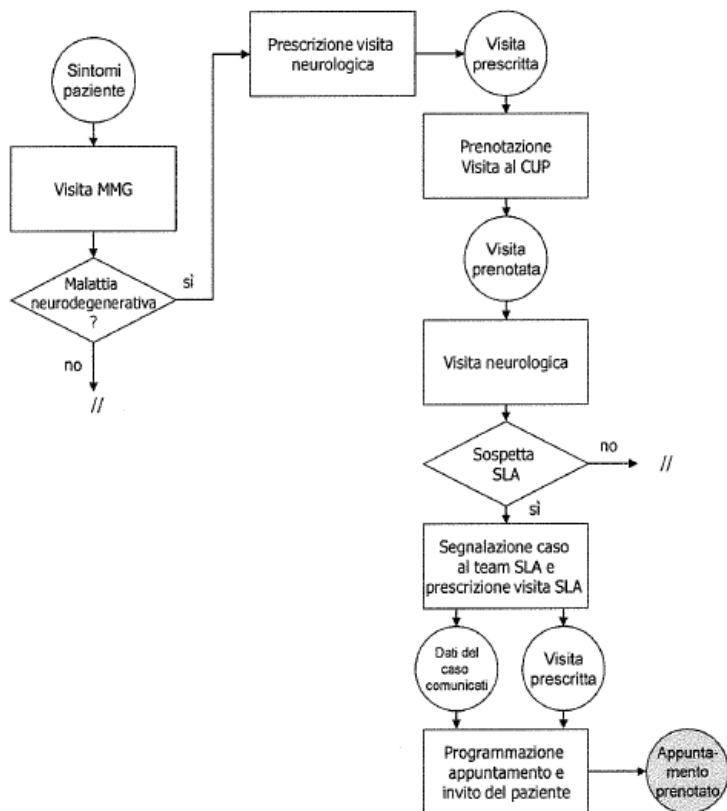


**Percorso diagnostico terapeutico  
assistenziale per la sclerosi laterale  
amiotrofica**

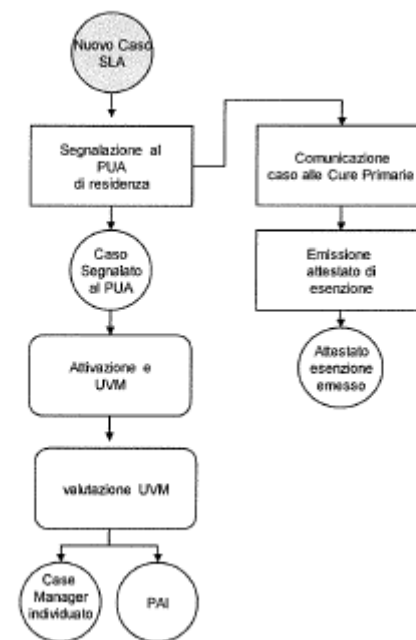
REDAZIONE	VERIFICA E CONTROLLO	APPROVAZIONE	ID
Gruppo di lavoro	Direttore Area Sistemi di Governance Dr. Giovanni Maria Giarra	Direttore Sanitario Dr. Claudio Delfino	71020968 Data di emissione 18.08.2016



Azienda Provinciale  per i Servizi Sanitari  
 Provincia Autonoma di Trento



**PERCORSO SLA  
 Fase esordio**



**PERCORSO SLA  
 Attivazione UVM**